

Relatório de Indicadores

Ano
2019

Plano Estratégico
da Justiça do Trabalho
2015-2020



Apresentação

O Plano Estratégico da Justiça do Trabalho 2015-2020 foi consolidado pela plenária da Reunião Nacional da Estratégia da Justiça do Trabalho – ReuneJT, realizada em agosto de 2014, e aprovado pela Resolução CSJT nº 145, de 22 de novembro de 2014. Contudo, considerando que o plano estratégico deve ser constantemente aprimorado, em 2018 ocorreu a quarta revisão técnica, objeto da Resolução CSJT nº 233/2019.

Tendo em vista que o Conselho Superior da Justiça do Trabalho tem como missão constitucional exercer a supervisão administrativa, orçamentária, financeira e patrimonial da Justiça do Trabalho de 1º e 2º graus, mensalmente a Coordenadoria de Gestão Estratégica do CSJT elabora o Relatório de Indicadores a partir dos dados inseridos pelos Tribunais Regionais do Trabalho no Sistema de Gestão Estratégica – Sigest, até o 20º dia do mês posterior ao da mensuração.

Este relatório apresenta o resultado das 24 Cortes Regionais nas metas do Plano Estratégico determinadas para 2019. O objetivo é possibilitar a análise do desempenho auferido a fim de visualizar as ações que contribuíram para o alcance das metas e aprimorar aquelas que não refletiram no resultado esperado.

As metas 1 (iGovPessoas), 3 (iGovTI) e 12 (iGov) são mensuradas a partir do resultado obtido pelos Tribunais Regionais do Trabalho no Levantamento Integrado de Governança Organizacional Pública. No ano de 2019, o Tribunal de Contas da União (TCU) não realizou o referido levantamento e, por isso, as metas supracitadas foram omitidas do relatório.

Faróis de Desempenho			
Regra para as Metas 2, 6, 7, 8, 9, 10, 11 e 12			
■ R >= 100%	■ 90% <= R < 100%	■ 80% <= R < 90%	■ R < 80%
Regra para as Metas 4 e 5			
■ R <= 100%	■ 100% < R <= 110%	■ 110% < R <= 120%	■ R > 120%

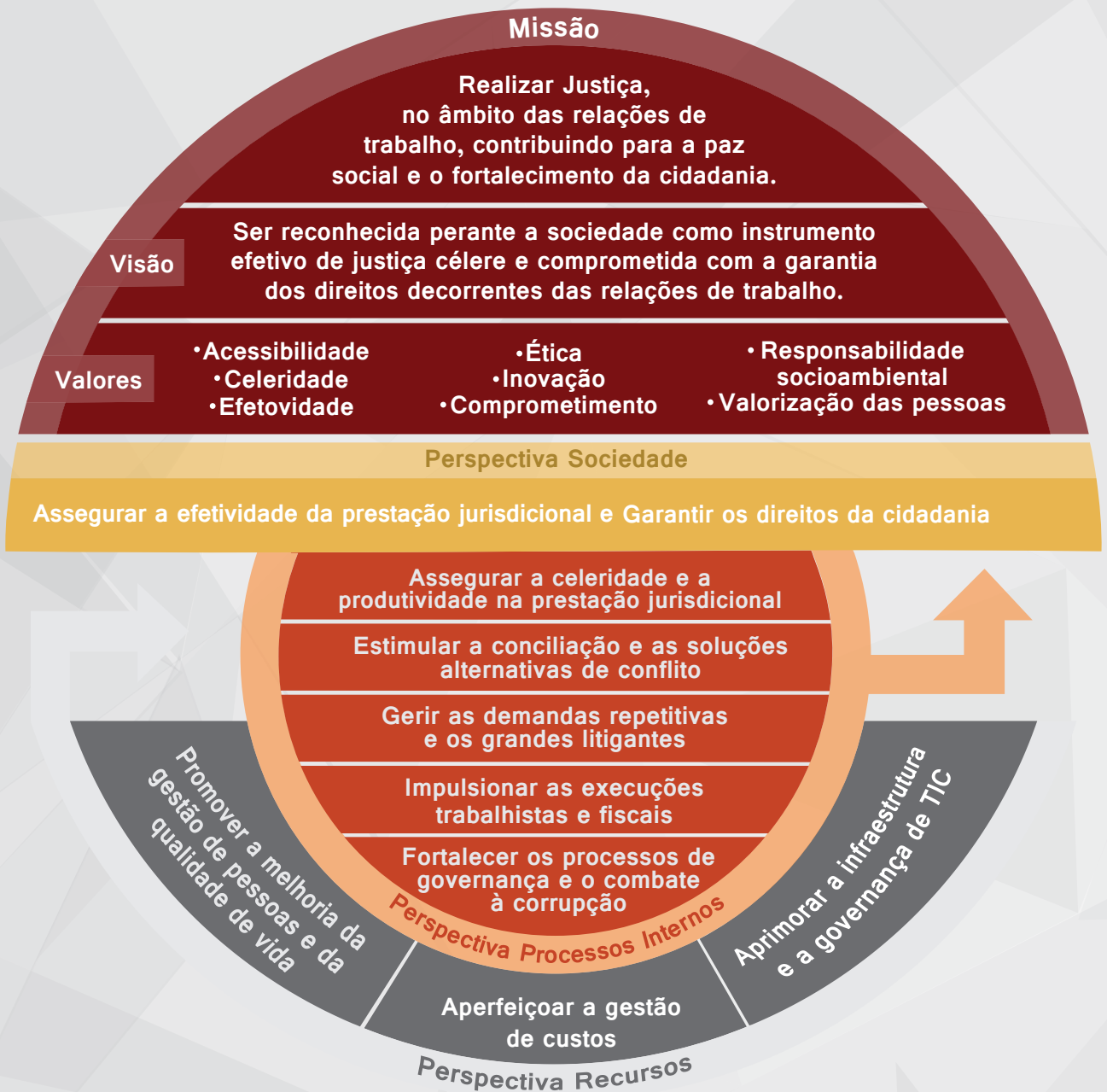
M apa Estratégico da Justiça do Trabalho	05
---	-----------

R esultado dos Indicadores	07
-----------------------------------	-----------

Resumo dos Resultados	09
Meta 2. IEOD – Índice de Execução do Orçamento Disponibilizado	11
Meta 4. TMDP2 – Tempo Médio de Duração do Processo – 2ª Instância	12
Meta 5. TMDP1c - Tempo Médio de Duração do Processo – 1ª Instância Fase de Conhecimento.....	13
Meta 6. IPJ – Índice de Processos Julgados	14
Meta 7. IPA – Índice de Processos Antigos	15
Meta 8. IACJ – Índice de Ações Coletivas Julgadas – 1º Grau	16
Meta 8. IACJ – Índice de Ações Coletivas Julgadas – 2º Grau.....	17
Meta 9. ICONc – Índice de Conciliações – Fase de Conhecimento	18
Meta 10. IRA – Índice de Redução do Acervo dos Maiores Litigantes.....	19
Meta 11. IE – Índice de Execução	20
Meta 13. IAM – Índice de Alcance das Metas	21

G lossário	22
-------------------	-----------

Mapa Estratégico da JT





Resultados dos Indicadores

Resumo dos Resultados

Janeiro a Dezembro - 2019

	IEOD	TMDP2	TMDP1c	IPJ	IPA	IACJ 1º grau	IACJ 2º grau	ICONc	IRA	IE	IAM
TRT1 RJ	Verde	Amarelo	Laranja	Verde	Verde	Amarelo	Vermelho	Laranja	Verde	Vermelho	Vermelho
TRT2 SP	Verde	Verde	Verde	Verde	Verde	Verde	Amarelo	Verde	Verde	Amarelo	Verde
TRT3 MG	Amarelo	Verde	Verde	Verde	Verde	Amarelo	Verde	Verde	Verde	Verde	Verde
TRT4 RS	Verde	Vermelho	Laranja	Verde	Verde	Verde	Vermelho	Amarelo	Verde	Verde	Laranja
TRT5 BA	Verde	Vermelho	Laranja	Verde	Verde	Verde	Verde	Laranja	Verde	Verde	Amarelo
TRT6 PE	Verde	Verde	Laranja	Verde	Verde	Verde	Verde	Amarelo	Verde	Verde	Verde
TRT7 CE	Verde	Amarelo	Verde	Verde	Verde	Verde	Verde	Verde	Verde	Verde	Verde
TRT8 PA e AP	Verde	Verde	Verde	Verde	Verde	Verde	Verde	Verde	Verde	Verde	Verde
TRT9 PR	Verde	Vermelho	Amarelo	Verde	Verde	Verde	Amarelo	Verde	Verde	Amarelo	Amarelo
TRT10 DF e TO	Verde	Amarelo	Verde	Verde	Laranja	Amarelo	Laranja	Verde	Verde	Verde	Verde
TRT11 RR e AM	Verde	Vermelho	Verde	Verde	Verde	Verde	Verde	Verde	Verde	Verde	Verde
TRT12 SC	Verde	Verde	Laranja	Verde	Verde	Verde	Verde	Verde	Verde	Verde	Verde
TRT13 PB	Verde	Verde	Verde	Verde	Verde	Verde	Verde	Amarelo	Verde	Verde	Verde
TRT14 RO e AC	Verde	Verde	Verde	Amarelo	Verde	Verde	Verde	Verde	Verde	Verde	Verde
TRT15 Campinas/SP	Verde	Vermelho	Amarelo	Verde	Verde	Verde	Amarelo	Amarelo	Verde	Amarelo	Amarelo
TRT16 MA	Verde	Amarelo	Vermelho	Verde	Verde	Verde	Verde	Vermelho	Verde	Verde	Amarelo
TRT17 ES	Verde	Laranja	Amarelo	Verde	Verde	Verde	Verde	Laranja	Amarelo	Verde	Amarelo
TRT18 GO	Amarelo	Verde	Verde	Verde	Verde	Verde	Verde	Verde	Verde	Verde	Verde
TRT19 AL	Verde	Verde	Verde	Verde	Verde	Verde	Verde	Verde	Verde	Verde	Verde
TRT20 SE	Verde	Laranja	Vermelho	Verde	Verde	Verde	Verde	Verde	Verde	Verde	Amarelo
TRT21 RN	Verde	Verde	Verde	Verde	Verde	Verde	Verde	Verde	Verde	Verde	Verde
TRT22 PI	Verde	Verde	Verde	Verde	Verde	Verde	Verde	Verde	Verde	Verde	Verde
TRT23 MT	Verde	Verde	Verde	Verde	Verde	Amarelo	Verde	Amarelo	Verde	Vermelho	Verde
TRT24 MS	Verde	Verde	Vermelho	Verde	Verde	Amarelo	Verde	Verde	Vermelho	Verde	Amarelo

2

META

Índice de Execução do Orçamento Disponibilizado (IEOD)

Data da consulta:
27/01/2020
Unidade: %

Aumentar o Índice de Execução do Orçamento Disponibilizado em relação à média de 2011, 2012 e 2013 em: 10 pp para aqueles TRTs que obtiverem média de até 60%; 8 pp para aqueles TRTs que obtiverem média de 60,01% até 65% e 4 pp para aqueles TRTs que obtiverem média superior a 65%.

		2019												Acumulado	Acumulado	Acumulado	Acumulado	Acumulado
		Jan	Fev	Mar	Abr	Mai	Jun	Jul	Ago	Set	Out	Nov	Dez	Jan-Dez 2019	Jan-Dez 2018	Jan-Dez 2017	Jan-Dez 2016	Jan-Dez 2015
TRT1 RJ	Realizado	0,37	2,25	4,77	5,72	5,96	4,37	8,01	6,25	6,11	7,06	7,70	30,74	92,37	72,51	76,46	70,17	81,71
	Farol	●	●	●	●	●	●	●	●	●	●	●	●	●	●	●	●	●
TRT2 SP	Realizado	0,47	3,05	5,26	6,07	5,79	5,84	6,56	6,59	6,28	6,82	6,70	34,67	93,48	69,05	79,40	90,24	69,91
	Farol	●	●	●	●	●	●	●	●	●	●	●	●	●	●	●	●	●
TRT3 MG	Realizado	1,20	4,10	5,87	5,86	5,68	6,52	7,34	4,87	7,38	5,91	6,32	15,26	80,18	80,25	69,60	84,17	76,31
	Farol	●	●	●	●	●	●	●	●	●	●	●	●	●	●	●	●	●
TRT4 RS	Realizado	0,67	3,16	5,73	4,13	7,19	4,58	7,94	4,01	8,74	4,58	7,32	20,48	86,18	70,48	78,87	91,51	83,11
	Farol	●	●	●	●	●	●	●	●	●	●	●	●	●	●	●	●	●
TRT5 BA	Realizado	0,41	1,36	1,66	1,17	2,14	1,34	1,37	1,66	1,62	1,61	1,50	80,98	97,66	83,80	79,73	24,93	45,50
	Farol	●	●	●	●	●	●	●	●	●	●	●	●	●	●	●	●	●
TRT6 PE	Realizado	0,50	5,79	6,07	6,89	6,99	6,62	7,08	7,60	7,36	8,55	2,37	69,60	98,03	81,45	64,00	81,41	76,91
	Farol	●	●	●	●	●	●	●	●	●	●	●	●	●	●	●	●	●
TRT7 CE	Realizado	0,91	3,98	6,10	6,62	8,17	5,87	8,24	7,59	7,62	8,64	7,24	19,85	94,18	83,45	84,32	86,49	82,03
	Farol	●	●	●	●	●	●	●	●	●	●	●	●	●	●	●	●	●
TRT8 PA e AP	Realizado	0,91	5,91	6,14	7,37	8,31	7,14	7,50	7,32	8,39	8,41	7,47	20,25	97,37	86,61	73,45	74,04	77,72
	Farol	●	●	●	●	●	●	●	●	●	●	●	●	●	●	●	●	●
TRT9 PR	Realizado	0,61	3,72	4,21	4,15	5,49	5,24	5,30	5,60	7,39	6,30	8,34	18,62	78,04	64,53	66,82	67,15	66,01
	Farol	●	●	●	●	●	●	●	●	●	●	●	●	●	●	●	●	●
TRT10 DF e TO	Realizado	0,46	5,46	6,97	7,07	7,65	7,10	7,17	7,75	7,94	8,22	7,61	21,91	97,80	96,10	77,47	83,32	66,92
	Farol	●	●	●	●	●	●	●	●	●	●	●	●	●	●	●	●	●
TRT11 RR e AM	Realizado	0,48	4,91	5,45	6,16	6,91	6,60	6,66	6,49	6,63	7,34	9,32	20,61	93,08	76,45	68,49	69,17	78,39
	Farol	●	●	●	●	●	●	●	●	●	●	●	●	●	●	●	●	●
TRT12 SC	Realizado	0,80	3,92	4,74	5,75	6,19	6,45	7,21	6,79	6,53	7,60	6,81	15,83	83,43	81,09	35,32	74,33	73,67
	Farol	●	●	●	●	●	●	●	●	●	●	●	●	●	●	●	●	●
TRT13 PB	Realizado	0,74	4,89	6,97	5,95	7,06	6,80	8,59	8,83	7,20	7,30	9,94	19,52	98,27	82,43	76,54	89,36	65,09
	Farol	●	●	●	●	●	●	●	●	●	●	●	●	●	●	●	●	●
TRT14 RO e AC	Realizado	0,54	4,23	4,49	4,78	5,10	4,62	5,19	6,39	5,31	6,80	7,97	25,12	95,40	87,20	84,21	64,30	80,52
	Farol	●	●	●	●	●	●	●	●	●	●	●	●	●	●	●	●	●
TRT15 Campinas - SP	Realizado	1,91	3,23	5,91	6,21	10,00	5,45	5,85	10,06	10,50	7,49	5,51	14,36	89,71	83,23	77,51	89,37	80,08
	Farol	●	●	●	●	●	●	●	●	●	●	●	●	●	●	●	●	●
TRT16 MA	Realizado	1,07	5,57	6,84	7,31	8,28	7,08	7,50	7,70	7,88	9,76	7,60	13,79	93,73	91,23	70,98	93,43	79,67
	Farol	●	●	●	●	●	●	●	●	●	●	●	●	●	●	●	●	●
TRT17 ES	Realizado	0,47	2,72	9,09	7,11	7,96	6,78	9,46	9,08	9,45	7,44	12,02	25,14	78,25	91,48	79,70	79,97	58,50
	Farol	●	●	●	●	●	●	●	●	●	●	●	●	●	●	●	●	●
TRT18 GO	Realizado	0,57	2,61	3,86	3,31	3,82	4,51	3,72	3,97	3,54	4,28	7,03	18,20	59,87	88,51	60,13	72,56	83,39
	Farol	●	●	●	●	●	●	●	●	●	●	●	●	●	●	●	●	●
TRT19 AL	Realizado	0,47	2,86	4,24	8,62	6,59	5,90	6,04	7,10	6,16	9,43	5,86	25,66	92,15	77,29	69,46	77,48	49,94
	Farol	●	●	●	●	●	●	●	●	●	●	●	●	●	●	●	●	●
TRT20 SE	Realizado	0,76	5,18	5,80	6,12	5,38	5,34	8,16	5,99	6,21	7,28	11,80	22,36	94,93	82,07	72,97	77,06	63,68
	Farol	●	●	●	●	●	●	●	●	●	●	●	●	●	●	●	●	●
TRT21 RN	Realizado	0,42	5,23	6,52	7,09	7,40	7,21	6,42	7,09	6,19	8,20	5,97	19,39	89,85	84,48	82,31	82,32	65,32
	Farol	●	●	●	●	●	●	●	●	●	●	●	●	●	●	●	●	●
TRT22 PI	Realizado	2,99	7,43	8,31	8,39	8,23	9,57	9,22	7,60	12,24	7,35	5,87	9,24	99,25	86,87	92,04	90,95	63,55
	Farol	●	●	●	●	●	●	●	●	●	●	●	●	●	●	●	●	●
TRT23 MT	Realizado	0,46	3,78	5,45	5,90	7,69	5,83	6,66	6,73	6,80	9,40	7,53	24,43	94,58	86,76	88,59	84,14	77,44
	Farol	●	●	●	●	●	●	●	●	●	●	●	●	●	●	●	●	●
TRT24 MS	Realizado	1,23	5,74	6,99	6,50	7,72	7,54	7,03	8,43	6,11	6,91	6,82	18,90	89,33	81,44	81,49	88,41	54,69
	Farol	●	●	●	●	●	●	●	●	●	●	●	●	●	●	●	●	●
	Previsto	5,91	5,91	5,91	5,91	5,91	5,91	5,91	5,91	5,91	5,91	5,91	5,91	70,92	69,92	68,92	62,88	60,88

4

Tempo Médio de Duração do Processo - 2ª Instância (TMDP2)

META

Data da consulta:
27/01/2020
Unidade: dias

Reduzir o prazo médio, em relação ao ano base 2017 em: 2% para aqueles TRTs que contabilizaram o prazo médio de até 100 dias; 4% para aqueles TRTs que contabilizaram o prazo médio de 101 a 150 dias; 9% para aqueles TRTs que contabilizaram o prazo médio acima de 150 dias.

		2019												Acumulado	Acumulado	Acumulado	Acumulado	Acumulado
		Jan	Fev	Mar	Abr	Mai	Jun	Jul	Ago	Set	Out	Nov	Dez	Jan-Dez 2019	Jan-Dez 2018	Jan-Dez 2017	Jan-Dez 2016	Jan-Dez 2015
TRT1 RJ	Realizado	220	194	145	168	148	148	152	136	142	136	114	128	150	154	358	297	294
	Farol	●	●	●	●	●	●	●	●	●	●	●	●	●	●	●	●	●
	Previsto	138	138	138	138	138	138	138	138	138	138	138	138	138	132	285	266	269
TRT2 SP	Realizado	147	160	169	152	154	145	123	155	141	143	136	142	148	152	210	315	261
	Farol	●	●	●	●	●	●	●	●	●	●	●	●	●	●	●	●	●
	Previsto	151	151	151	151	151	151	151	151	151	151	151	151	151	101	287	310	319
TRT3 MG	Realizado	119	104	103	104	88	85	81	82	75	71	81	78	88	72	199	139	152
	Farol	●	●	●	●	●	●	●	●	●	●	●	●	●	●	●	●	●
	Previsto	80	80	80	80	80	80	80	80	80	80	80	80	80	70	137	136	138
TRT4 RS	Realizado	165	190	197	181	195	175	176	170	161	175	180	179	180	172	282	236	201
	Farol	●	●	●	●	●	●	●	●	●	●	●	●	●	●	●	●	●
	Previsto	147	147	147	147	147	147	147	147	147	147	147	147	147	114	226	203	205
TRT5 BA	Realizado	321	283	315	329	309	325	286	310	279	308	274	299	302	294	344	334	261
	Farol	●	●	●	●	●	●	●	●	●	●	●	●	●	●	●	●	●
	Previsto	230	230	230	230	230	230	230	230	230	230	230	230	230	154	304	219	221
TRT6 PE	Realizado	102	109	92	87	80	75	83	75	77	62	83	67	82	81	201	174	183
	Farol	●	●	●	●	●	●	●	●	●	●	●	●	●	●	●	●	●
	Previsto	81	81	81	81	81	81	81	81	81	81	81	81	81	79	170	141	142
TRT7 CE	Realizado	162	150	167	158	127	138	146	157	165	149	168	136	151	136	271	291	288
	Farol	●	●	●	●	●	●	●	●	●	●	●	●	●	●	●	●	●
	Previsto	137	137	137	137	137	137	137	137	137	137	137	137	137	122	280	239	241
TRT8 PA e AP	Realizado	96	110	81	94	107	88	77	100	78	78	86	71	90	100	197	196	181
	Farol	●	●	●	●	●	●	●	●	●	●	●	●	●	●	●	●	●
	Previsto	117	117	117	117	117	117	117	117	117	117	117	117	117	97	192	162	163
TRT9 PR	Realizado	279	214	207	211	227	237	201	226	243	200	194	220	218	207	297	241	217
	Farol	●	●	●	●	●	●	●	●	●	●	●	●	●	●	●	●	●
	Previsto	170	170	170	170	170	170	170	170	170	170	170	170	170	141	231	188	190
TRT10 DF e TO	Realizado	136	167	190	191	165	176	158	125	149	150	197	251	170	153	264	256	240
	Farol	●	●	●	●	●	●	●	●	●	●	●	●	●	●	●	●	●
	Previsto	160	160	160	160	160	160	160	160	160	160	160	160	160	141	245	248	251
TRT11 RR e AM	Realizado	233	206	314	245	222	192	202	216	225	247	217	166	224	285	247	218	230
	Farol	●	●	●	●	●	●	●	●	●	●	●	●	●	●	●	●	●
	Previsto	156	156	156	156	156	156	156	156	156	156	156	156	156	133	209	186	188
TRT12 SC	Realizado	113	105	103	98	87	83	93	102	96	84	82	71	93	100	178	202	202
	Farol	●	●	●	●	●	●	●	●	●	●	●	●	●	●	●	●	●
	Previsto	97	97	97	97	97	97	97	97	97	97	97	97	97	144	194	177	179
TRT13 PB	Realizado	103	81	80	70	92	77	75	76	63	80	66	62	76	101	210	230	189
	Farol	●	●	●	●	●	●	●	●	●	●	●	●	●	●	●	●	●
	Previsto	120	120	120	120	120	120	120	120	120	120	120	120	120	155	221	171	173
TRT14 RO e AC	Realizado	17	67	100	65	48	53	41	51	49	45	50	46	58	69	238	176	154
	Farol	●	●	●	●	●	●	●	●	●	●	●	●	●	●	●	●	●
	Previsto	68	68	68	68	68	68	68	68	68	68	68	68	68	92	173	142	143
TRT15 Campinas - SP	Realizado	199	204	194	200	203	196	216	211	224	215	214	210	208	173	282	263	263
	Farol	●	●	●	●	●	●	●	●	●	●	●	●	●	●	●	●	●
	Previsto	139	139	139	139	139	139	139	139	139	139	139	139	139	130	253	288	297
TRT16 MA	Realizado	105	208	197	226	194	211	228	254	235	266	252	243	225	191	427	368	348
	Farol	●	●	●	●	●	●	●	●	●	●	●	●	●	●	●	●	●
	Previsto	222	222	222	222	222	222	222	222	222	222	222	222	222	245	335	275	278
TRT17 ES	Realizado	144	152	154	162	173	165	156	153	164	146	158	136	157	128	213	171	155
	Farol	●	●	●	●	●	●	●	●	●	●	●	●	●	●	●	●	●
	Previsto	115	115	115	115	115	115	115	115	115	115	115	115	115	101	168	160	161
TRT18 GO	Realizado	119	123	119	141	131	109	123	125	123	115	108	130	123	110	198	232	156
	Farol	●	●	●	●	●	●	●	●	●	●	●	●	●	●	●	●	●
	Previsto	109	109	109	109	109	109	109	109	109	109	109	109	109	100	222	154	155
TRT19 AL	Realizado	148	123	105	104	100	91	96	77	78	78	81	67	97	104	222	209	254
	Farol	●	●	●	●	●	●	●	●	●	●	●	●	●	●	●	●	●
	Previsto	112	112	112	112	112	112	112	112	112	112	112	112	112	98	201	288	290
TRT20 SE	Realizado	176	199	161	170	154	134	154	158	120	145	150	129	155	183	268	237	432
	Farol	●	●	●	●	●	●	●	●	●	●	●	●	●	●	●	●	●
	Previsto	140	140	140	140	140	140	140	140	140	140	140	140	140	132	228	384	397
TRT21 RN	Realizado	97	113	120	96	116	110	103	98	114	149	183	141	122	146	237	265	314
	Farol	●	●	●	●	●	●	●	●	●	●	●	●	●	●	●	●	●
	Previsto	115	115	115	115	115	115	115	115	115	115	115	115	115	104	254	175	177
TRT22 PI	Realizado	107	93	76	71	103	91	92	97	77	103	80	79	89	69	261	261	204
	Farol	●	●	●	●	●	●	●	●	●	●	●	●	●	●	●	●	●
	Previsto	67	67	67	67	67	67	67	67	67	67	67	67	67	85	252	158	160
TRT23 MT	Realizado	136	128	115	117	101	120	119	82	88	79	101	105	108	136	199	173	170
	Farol	●	●	●	●	●	●	●	●	●	●	●	●	●	●	●	●	●
	Previsto	165	165	165	165	165	165	165	165	165	165	165	165	165	120	170	167	169
TRT24 MS	Realizado	110	120	116	102	105	104	107	101	113	126	145	146	116	103	201	176	134
	Farol	●	●	●	●	●	●	●	●	●	●	●	●	●	●	●	●	●
	Previsto	89	89	89	89	89	89	89	89	89	89	89	89	89	103	173	117	118

Notas: 1) Cláusula de barreira - a meta considerar-se-á cumprida se o TMDP2 apresentar valor igual ou inferior a 139 dias, em 2019; 98 dias, em 2018; e 156 dias, em 2017.

2) Até 2017, a Meta 4 considerava o tempo médio entre a autuação e a baixa processual. A partir de 2018, passou a ser mensurado o tempo médio entre a autuação e o julgamento processual.

5

Tempo Médio de Duração do Processo - 1ª Instância - Fase de Conhecimento (TMDP1c)

META

Data da consulta:
27/01/2020
Unidade: dias

Reduzir o prazo médio, em relação ao ano base 2017 em: 2% para aqueles TRTs que contabilizaram o prazo médio de até 200 dias e 4% para aqueles TRTs que contabilizaram o prazo médio acima de 200 dias.

		2019												Acumulado	Acumulado	Acumulado	Acumulado	Acumulado
		Jan	Fev	Mar	Abr	Mai	Jun	Jul	Ago	Set	Out	Nov	Dez	Jan-Dez 2019	Jan-Dez 2018	Jan-Dez 2017	Jan-Dez 2016	Jan-Dez 2015
TRT1 RJ	Realizado	339	305	301	297	288	296	296	289	283	273	276	268	292	300	275	261	260
	Farol	●	●	●	●	●	●	●	●	●	●	●	●	●	●	●	●	●
	Previsto	264	264	264	264	264	264	264	264	264	264	264	264	264	250	250	255	258
TRT2 SP	Realizado	247	208	208	192	219	189	189	199	180	175	177	179	196	233	237	246	280
	Farol	●	●	●	●	●	●	●	●	●	●	●	●	●	●	●	●	●
	Previsto	227	227	227	227	227	227	227	227	227	227	227	227	227	237	237	257	260
TRT3 MG	Realizado	256	225	227	225	211	231	230	218	216	229	216	219	224	217	170	150	139
	Farol	●	●	●	●	●	●	●	●	●	●	●	●	●	●	●	●	●
	Previsto	166	166	166	166	166	166	166	166	166	166	166	166	166	147	147	122	124
TRT4 RS	Realizado	343	315	322	300	291	285	282	280	302	294	299	305	299	306	278	253	256
	Farol	●	●	●	●	●	●	●	●	●	●	●	●	●	●	●	●	●
	Previsto	267	267	267	267	267	267	267	267	267	267	267	267	267	242	242	224	226
TRT5 BA	Realizado	355	316	335	337	300	287	306	314	294	270	251	254	303	309	269	240	222
	Farol	●	●	●	●	●	●	●	●	●	●	●	●	●	●	●	●	●
	Previsto	258	258	258	258	258	258	258	258	258	258	258	258	258	230	230	197	199
TRT6 PE	Realizado	394	301	306	297	325	333	332	302	304	319	273	290	313	312	274	260	236
	Farol	●	●	●	●	●	●	●	●	●	●	●	●	●	●	●	●	●
	Previsto	263	263	263	263	263	263	263	263	263	263	263	263	263	250	249	208	210
TRT7 CE	Realizado	215	191	185	184	156	145	132	132	136	124	126	132	154	211	151	132	132
	Farol	●	●	●	●	●	●	●	●	●	●	●	●	●	●	●	●	●
	Previsto	148	148	148	148	148	148	148	148	148	148	148	148	148	129	129	122	123
TRT8 PA e AP	Realizado	147	130	112	100	100	85	87	82	74	70	76	80	95	149	158	148	122
	Farol	●	●	●	●	●	●	●	●	●	●	●	●	●	●	●	●	●
	Previsto	155	155	155	155	155	155	155	155	155	155	155	155	155	145	145	116	117
TRT9 PR	Realizado	320	304	282	274	265	263	255	263	274	246	228	249	268	298	275	261	236
	Farol	●	●	●	●	●	●	●	●	●	●	●	●	●	●	●	●	●
	Previsto	264	264	264	264	264	264	264	264	264	264	264	264	264	250	250	210	212
TRT10 DF e TO	Realizado	272	214	241	220	226	197	197	220	198	186	186	184	212	262	195	189	159
	Farol	●	●	●	●	●	●	●	●	●	●	●	●	●	●	●	●	●
	Previsto	191	191	191	191	191	191	191	191	191	191	191	191	191	185	185	143	145
TRT11 RR e AM	Realizado	148	154	141	135	128	125	114	107	109	119	100	152	126	179	166	149	160
	Farol	●	●	●	●	●	●	●	●	●	●	●	●	●	●	●	●	●
	Previsto	163	163	163	163	163	163	163	163	163	163	163	163	163	146	146	163	164
TRT12 SC	Realizado	303	286	277	274	278	254	237	237	241	229	208	208	254	272	239	220	242
	Farol	●	●	●	●	●	●	●	●	●	●	●	●	●	●	●	●	●
	Previsto	230	230	230	230	230	230	230	230	230	230	230	230	230	212	212	246	248
TRT13 PB	Realizado	169	150	141	132	114	94	101	111	105	116	89	100	118	154	134	124	102
	Farol	●	●	●	●	●	●	●	●	●	●	●	●	●	●	●	●	●
	Previsto	132	132	132	132	132	132	132	132	132	132	132	132	132	123	122	98	99
TRT14 RO e AC	Realizado	113	100	83	78	81	89	76	74	74	85	62	62	80	115	110	94	82
	Farol	●	●	●	●	●	●	●	●	●	●	●	●	●	●	●	●	●
	Previsto	108	108	108	108	108	108	108	108	108	108	108	108	108	92	92	77	78
TRT15 Campinas - SP	Realizado	433	370	365	347	344	338	331	329	331	323	314	315	345	359	338	304	277
	Farol	●	●	●	●	●	●	●	●	●	●	●	●	●	●	●	●	●
	Previsto	324	324	324	324	324	324	324	324	324	324	324	324	324	291	291	255	257
TRT16 MA	Realizado	392	304	342	352	339	294	280	250	231	244	198	234	291	272	209	190	174
	Farol	●	●	●	●	●	●	●	●	●	●	●	●	●	●	●	●	●
	Previsto	200	200	200	200	200	200	200	200	200	200	200	200	200	187	191	153	154
TRT17 ES	Realizado	294	303	295	276	282	270	230	217	201	205	241	230	252	278	245	230	208
	Farol	●	●	●	●	●	●	●	●	●	●	●	●	●	●	●	●	●
	Previsto	235	235	235	235	235	235	235	235	235	235	235	235	235	221	221	172	174
TRT18 GO	Realizado	150	113	120	112	109	98	103	94	89	81	103	96	105	140	148	153	130
	Farol	●	●	●	●	●	●	●	●	●	●	●	●	●	●	●	●	●
	Previsto	145	145	145	145	145	145	145	145	145	145	145	145	145	150	150	110	111
TRT19 AL	Realizado	189	140	138	132	118	121	111	108	108	101	106	116	122	150	152	155	152
	Farol	●	●	●	●	●	●	●	●	●	●	●	●	●	●	●	●	●
	Previsto	149	149	149	149	149	149	149	149	149	149	149	149	149	152	152	114	115
TRT20 SE	Realizado	346	287	331	321	294	333	307	328	340	301	314	389	322	293	225	196	210
	Farol	●	●	●	●	●	●	●	●	●	●	●	●	●	●	●	●	●
	Previsto	216	216	216	216	216	216	216	216	216	216	216	216	216	192	192	218	220
TRT21 RN	Realizado	132	113	103	105	101	85	84	82	90	99	83	84	96	135	123	138	139
	Farol	●	●	●	●	●	●	●	●	●	●	●	●	●	●	●	●	●
	Previsto	120	120	120	120	120	120	120	120	120	120	120	120	120	135	135	149	151
TRT22 PI	Realizado	179	139	172	171	118	109	114	150	144	150	142	133	141	186	188	172	170
	Farol	●	●	●	●	●	●	●	●	●	●	●	●	●	●	●	●	●
	Previsto	184	184	184	184	184	184	184	184	184	184	184	184	184	168	168	163	165
TRT23 MT	Realizado	219	231	186	179	177	163	141	159	147	138	143	136	167	199	166	142	137
	Farol	●	●	●	●	●	●	●	●	●	●	●	●	●	●	●	●	●
	Previsto	162	162	162	162	162	162	162	162	162	162	162	162	162	139	139	123	124
TRT24 MS	Realizado	423	353	369	379	356	363	392	389	374	382	305	285	364	352	313	278	233
	Farol	●	●	●	●	●	●	●	●	●	●	●	●	●	●	●	●	●
	Previsto	300	300	300	300	300	300	300	300	300	300	300	300	300	267	267	203	205

Nota: cláusula de barreira - a meta considerar-se-á cumprida se o TMDP1c apresentar valor igual ou inferior a 229 dias, em 2019; 148 dias, em 2018; e 148 dias, em 2017.

Identificar e julgar, até 31/12/2019, pelo menos 92% dos processos distribuídos até 31/12/2017, nos 1º e 2º graus.

		2019												Acumulado	Acumulado	Acumulado	Acumulado	Acumulado	
		Jan	Fev	Mar	Abr	Mai	Jun	Jul	Ago	Set	Out	Nov	Dez	Jan-Dez 2019	Jan-Dez 2018	Jan-Dez 2017	Jan-Dez 2016	Jan-Dez 2015	
TRT1 RJ	Realizado	2,02	2,59	1,96	1,85	1,78	1,60	1,59	1,30	1,12	0,99	0,76	0,47	92,21	91,45	90,88	91,35	91,40	
	Farol	●	●	●	●	●	●	●	●	●	●	●	●	●	●	●	●	●	●
	Previsto	0,05	1,33	0,00	0,00	0,79	0,64	0,51	0,37	0,26	0,17	0,08	0,02	92,00	90,00	90,00	90,00	90,00	
TRT2 SP	Realizado	1,61	2,08	1,71	1,54	1,41	1,12	1,06	1,05	0,84	0,78	0,58	0,34	96,04	86,59	85,28	92,52	89,39	
	Farol	●	●	●	●	●	●	●	●	●	●	●	●	●	●	●	●	●	●
	Previsto	0,45	0,69	0,52	0,38	0,25	0,14	0,05	0,00	0,00	0,00	0,00	0,00	92,00	90,00	90,00	90,00	90,00	
TRT3 MG	Realizado	1,95	2,99	2,56	2,64	2,74	2,17	2,22	1,87	1,68	1,63	1,26	0,96	92,26	93,13	98,44	99,38	92,80	
	Farol	●	●	●	●	●	●	●	●	●	●	●	●	●	●	●	●	●	●
	Previsto	0,00	1,67	1,44	1,26	1,06	0,86	0,69	0,53	0,39	0,26	0,14	0,05	92,00	90,00	90,00	90,00	90,00	
TRT4 RS	Realizado	2,01	2,68	2,52	2,40	2,21	1,85	1,71	1,46	1,15	1,07	0,93	0,61	95,78	95,20	95,16	94,81	96,51	
	Farol	●	●	●	●	●	●	●	●	●	●	●	●	●	●	●	●	●	●
	Previsto	0,00	1,21	0,98	0,78	0,58	0,40	0,25	0,11	0,00	0,00	0,00	0,00	92,00	90,00	90,00	90,00	90,00	
TRT5 BA	Realizado	2,40	2,77	2,57	2,34	2,24	1,72	1,84	1,52	1,30	1,20	0,89	0,61	93,67	94,71	93,32	96,31	96,95	
	Farol	●	●	●	●	●	●	●	●	●	●	●	●	●	●	●	●	●	●
	Previsto	0,00	1,15	0,95	0,76	0,59	0,44	0,32	0,19	0,10	0,02	0,00	0,00	92,00	90,00	90,00	90,00	90,00	
TRT6 PE	Realizado	2,38	2,67	2,32	2,50	3,07	2,69	2,65	2,09	1,90	1,82	1,18	1,05	92,84	88,99	91,71	97,79	97,48	
	Farol	●	●	●	●	●	●	●	●	●	●	●	●	●	●	●	●	●	●
	Previsto	0,25	1,91	1,69	1,50	1,29	1,04	0,82	0,62	0,45	0,26	0,15	0,02	92,00	90,00	90,00	90,00	90,00	
TRT7 CE	Realizado	1,39	1,65	1,13	1,01	0,92	0,79	0,62	0,52	0,44	0,36	0,32	0,20	96,85	96,44	94,81	90,96	87,53	
	Farol	●	●	●	●	●	●	●	●	●	●	●	●	●	●	●	●	●	●
	Previsto	0,00	0,25	0,11	0,02	0,00	0,00	0,00	0,00	0,00	0,00	0,00	0,00	92,00	90,00	90,00	90,00	90,00	
TRT8 PA e AP	Realizado	0,88	1,32	0,66	0,65	0,58	0,26	0,25	0,22	0,12	0,12	0,11	0,09	99,51	99,31	99,22	94,55	93,39	
	Farol	●	●	●	●	●	●	●	●	●	●	●	●	●	●	●	●	●	●
	Previsto	0,00	0,00	0,00	0,00	0,00	0,00	0,00	0,00	0,00	0,00	0,00	0,00	92,00	90,00	90,00	90,00	90,00	
TRT9 PR	Realizado	1,74	4,26	3,96	2,69	2,57	2,44	1,75	1,88	1,25	1,08	0,76	0,27	94,40	94,51	98,43	95,78	98,28	
	Farol	●	●	●	●	●	●	●	●	●	●	●	●	●	●	●	●	●	●
	Previsto	0,00	1,64	1,29	1,02	0,80	0,58	0,39	0,24	0,08	0,00	0,00	0,00	92,00	90,00	90,00	90,00	90,00	
TRT10 DF e TO	Realizado	1,61	1,58	1,50	1,42	1,09	0,89	0,89	0,70	0,45	0,40	0,44	0,24	79,64	88,47	93,96	90,57	101,63	
	Farol	●	●	●	●	●	●	●	●	●	●	●	●	●	●	●	●	●	●
	Previsto	0,29	1,80	1,67	1,54	1,42	1,34	1,27	1,19	1,13	1,10	1,06	1,05	92,00	90,00	90,00	90,00	90,00	
TRT11 RR e AM	Realizado	0,75	1,25	1,60	1,04	1,06	0,84	0,71	0,66	0,29	0,33	0,15	0,35	98,71	95,43	99,01	99,09	95,81	
	Farol	●	●	●	●	●	●	●	●	●	●	●	●	●	●	●	●	●	●
	Previsto	0,00	0,11	0,01	0,00	0,00	0,00	0,00	0,00	0,00	0,00	0,00	0,00	92,00	90,00	90,00	90,00	90,00	
TRT12 SC	Realizado	2,66	3,09	2,62	2,27	2,71	1,83	1,76	1,37	1,32	0,93	0,82	0,58	96,88	94,72	93,44	93,10	95,44	
	Farol	●	●	●	●	●	●	●	●	●	●	●	●	●	●	●	●	●	●
	Previsto	0,00	1,04	0,80	0,61	0,44	0,24	0,10	0,00	0,00	0,00	0,00	0,00	92,00	90,00	90,00	90,00	90,00	
TRT13 PB	Realizado	0,95	1,40	0,97	0,85	0,64	0,46	0,48	0,38	0,34	0,36	0,12	0,12	98,47	97,58	97,33	95,37	95,58	
	Farol	●	●	●	●	●	●	●	●	●	●	●	●	●	●	●	●	●	●
	Previsto	0,00	0,00	0,00	0,00	0,00	0,00	0,00	0,00	0,00	0,00	0,00	0,00	92,00	90,00	90,00	90,00	90,00	
TRT14 RO e AC	Realizado	0,55	0,92	0,59	0,49	0,41	0,19	0,24	0,18	0,18	0,13	0,04	0,06	99,81	97,10	95,63	85,23	98,92	
	Farol	●	●	●	●	●	●	●	●	●	●	●	●	●	●	●	●	●	●
	Previsto	0,00	0,00	0,00	0,00	0,00	0,00	0,00	0,00	0,00	0,00	0,00	0,00	92,00	90,00	90,00	90,00	90,00	
TRT15 Campinas - SP	Realizado	2,73	3,19	2,67	2,44	2,26	1,67	1,62	1,56	1,34	1,15	0,92	0,56	93,68	90,24	90,70	91,14	90,56	
	Farol	●	●	●	●	●	●	●	●	●	●	●	●	●	●	●	●	●	●
	Previsto	0,15	1,46	1,20	0,98	0,78	0,59	0,45	0,32	0,19	0,08	0,00	0,00	92,00	90,00	90,00	90,00	90,00	
TRT16 MA	Realizado	2,07	2,08	2,59	3,04	2,20	1,40	1,03	0,86	0,60	0,69	0,38	0,30	96,84	91,67	95,70	90,17	84,85	
	Farol	●	●	●	●	●	●	●	●	●	●	●	●	●	●	●	●	●	●
	Previsto	0,03	0,84	0,67	0,46	0,20	0,02	0,00	0,00	0,00	0,00	0,00	0,00	92,00	90,00	90,00	90,00	90,00	
TRT17 ES	Realizado	1,43	2,30	2,12	1,97	1,77	1,45	1,37	1,07	0,73	0,63	0,65	0,42	96,90	92,86	98,06	94,40	95,61	
	Farol	●	●	●	●	●	●	●	●	●	●	●	●	●	●	●	●	●	●
	Previsto	0,00	0,78	0,59	0,42	0,26	0,11	0,00	0,00	0,00	0,00	0,00	0,00	92,00	90,00	90,00	90,00	90,00	
TRT18 GO	Realizado	1,12	1,44	1,20	1,07	1,10	0,62	0,67	0,47	0,34	0,25	0,26	0,16	98,63	97,83	97,00	95,78	97,16	
	Farol	●	●	●	●	●	●	●	●	●	●	●	●	●	●	●	●	●	●
	Previsto	0,00	0,00	0,00	0,00	0,00	0,00	0,00	0,00	0,00	0,00	0,00	0,00	92,00	90,00	90,00	90,00	90,00	
TRT19 AL	Realizado	1,23	1,45	1,15	1,08	1,08	0,62	0,62	0,58	0,43	0,25	0,25	0,21	98,33	98,09	97,62	96,29	90,67	
	Farol	●	●	●	●	●	●	●	●	●	●	●	●	●	●	●	●	●	●
	Previsto	0,00	0,12	0,00	0,00	0,00	0,00	0,00	0,00	0,00	0,00	0,00	0,00	92,00	90,00	90,00	90,00	90,00	
TRT20 SE	Realizado	1,91	2,63	2,41	2,26	2,31	2,12	2,07	2,05	1,95	1,43	1,58	1,86	94,23	88,36	92,00	90,91	95,66	
	Farol	●	●	●	●	●	●	●	●	●	●	●	●	●	●	●	●	●	●
	Previsto	0,30	1,74	1,51	1,30	1,11	0,91	0,73	0,56	0,39	0,22	0,11	0,00	92,00	90,00	90,00	90,00	90,00	
TRT21 RN	Realizado	0,62	0,81	0,55	0,45	0,40	0,22	0,15	0,15	0,19	0,07	0,05	0,00	98,92	95,84	94,61	99,52	94,44	
	Farol	●	●	●	●	●	●	●	●	●	●	●	●	●	●	●	●	●	●
	Previsto	0,00	0,00	0,00	0,00	0,00	0,00	0,00	0,00	0,00	0,00	0,00	0,00	92,00	90,00	90,00	90,00	90,00	
TRT22 PI	Realizado	1,22	1,03	1,02	1,01	0,72	0,29	0,22	0,51	0,22	0,40	0,40	0,22	97,50	97,32	96,05	97,49	95,58	
	Farol	●	●	●	●	●	●	●	●	●	●	●	●	●	●	●	●	●	●
	Previsto	0,00	0,05	0,00	0,00	0,00	0,00	0,00	0,00	0,00	0,00	0,00	0,00	92,00	90,00	90,00	90,00	90,00	
TRT23 MT	Realizado	1,23																	



Índice de Ações Coletivas Julgadas (IACJ) - 1º grau

META

Data da consulta:
27/01/2020
Unidade: %

Identificar e julgar, até 31/12/2019, 98% das ações coletivas distribuídas até 31/12/2016 no 1º grau.

		2019												Acumulado	Acumulado	Acumulado	Acumulado	Acumulado
		Jan	Fev	Mar	Abr	Mai	Jun	Jul	Ago	Set	Out	Nov	Dez	Jan-Dez 2019	Jan-Dez 2018	Jan-Dez 2017	Jan-Dez 2016	Jan-Dez 2015
TRT1 RJ	Realizado	0,50	0,30	0,79	0,79	1,29	0,79	0,50	0,99	0,49	0,70	0,79	0,20	94,76	93,36	89,60	89,94	89,42
	Farol	●	●	●	●	●	●	●	●	●	●	●	●	●	●	●	●	●
	Previsto	0,39	0,89	0,88	0,82	0,75	0,66	0,59	0,54	0,45	0,44	0,34	0,29	98,00	98,00	98,00	100,00	100,00
TRT2 SP	Realizado	0,16	0,20	0,09	0,11	0,11	0,04	0,18	0,13	0,04	0,07	0,04	0,00	98,07	98,22	97,49	96,36	94,95
	Farol	●	●	●	●	●	●	●	●	●	●	●	●	●	●	●	●	●
	Previsto	0,00	0,00	0,00	0,00	0,00	0,00	0,00	0,00	0,00	0,00	0,00	0,00	98,00	98,00	98,00	100,00	100,00
TRT3 MG	Realizado	0,53	1,06	0,80	0,80	1,15	0,53	0,62	0,71	0,44	0,71	0,44	0,62	96,10	95,74	98,34	97,58	97,10
	Farol	●	●	●	●	●	●	●	●	●	●	●	●	●	●	●	●	●
	Previsto	0,19	0,81	0,73	0,66	0,59	0,50	0,45	0,40	0,34	0,31	0,25	0,21	98,00	98,00	98,00	100,00	100,00
TRT4 RS	Realizado	0,37	0,52	0,60	0,15	0,45	0,52	0,60	0,37	0,22	0,37	0,45	0,00	99,63	99,21	98,88	98,78	98,48
	Farol	●	●	●	●	●	●	●	●	●	●	●	●	●	●	●	●	●
	Previsto	0,00	0,19	0,15	0,12	0,11	0,07	0,02	0,00	0,00	0,00	0,00	0,00	98,00	98,00	98,00	100,00	100,00
TRT5 BA	Realizado	0,40	0,40	0,60	0,50	0,40	0,40	0,30	0,60	0,70	0,40	0,00	0,30	98,09	98,55	98,10	96,89	99,68
	Farol	●	●	●	●	●	●	●	●	●	●	●	●	●	●	●	●	●
	Previsto	0,00	0,38	0,34	0,29	0,25	0,23	0,19	0,16	0,11	0,06	0,02	0,02	98,00	98,00	98,00	100,00	100,00
TRT6 PE	Realizado	0,54	1,63	0,82	0,82	0,27	0,54	0,00	0,54	0,81	0,00	0,27	0,82	98,65	99,78	99,11	95,30	100,00
	Farol	●	●	●	●	●	●	●	●	●	●	●	●	●	●	●	●	●
	Previsto	0,00	0,44	0,00	0,00	0,15	0,13	0,15	0,11	0,06	0,06	0,04	0,01	98,00	98,00	98,00	100,00	100,00
TRT7 CE	Realizado	0,72	0,00	0,36	0,00	0,00	0,36	0,36	0,00	0,54	0,36	0,00	0,00	98,00	97,99	96,09	93,50	94,92
	Farol	●	●	●	●	●	●	●	●	●	●	●	●	●	●	●	●	●
	Previsto	0,00	0,22	0,24	0,21	0,22	0,21	0,18	0,13	0,12	0,06	0,00	0,00	98,00	98,00	98,00	100,00	100,00
TRT8 PA e AP	Realizado	0,56	0,28	0,00	0,00	0,00	0,00	0,00	0,00	0,00	0,00	0,00	0,28	99,16	99,69	100,00	100,00	100,00
	Farol	●	●	●	●	●	●	●	●	●	●	●	●	●	●	●	●	●
	Previsto	0,00	0,00	0,00	0,00	0,00	0,00	0,00	0,00	0,00	0,00	0,00	0,00	98,00	98,00	98,00	100,00	100,00
TRT9 PR	Realizado	0,48	0,40	0,48	0,16	0,08	0,08	0,08	0,16	0,08	0,24	0,32	0,00	100,00	99,41	98,63	93,23	98,84
	Farol	●	●	●	●	●	●	●	●	●	●	●	●	●	●	●	●	●
	Previsto	0,00	0,07	0,04	0,01	0,00	0,00	0,00	0,00	0,00	0,00	0,00	0,00	98,00	97,89	98,00	100,00	100,00
TRT10 DF e TO	Realizado	0,00	0,28	0,28	0,83	0,55	0,00	0,00	0,55	0,28	0,00	0,28	0,00	97,78	79,92	96,53	72,79	96,88
	Farol	●	●	●	●	●	●	●	●	●	●	●	●	●	●	●	●	●
	Previsto	1,51	0,27	0,25	0,23	0,13	0,09	0,09	0,09	0,04	0,04	0,04	0,02	98,00	98,00	98,00	100,00	100,00
TRT11 RR e AM	Realizado	6,67	0,00	0,00	0,00	13,33	0,00	0,00	6,67	0,00	0,00	0,00	0,00	100,00	100,00	98,40	100,00	95,65
	Farol	●	●	●	●	●	●	●	●	●	●	●	●	●	●	●	●	●
	Previsto	0,00	2,06	2,06	1,62	2,06	0,94	0,94	0,94	0,39	0,39	0,39	0,39	98,00	98,00	98,00	100,00	100,00
TRT12 SC	Realizado	0,41	1,23	0,21	1,02	0,41	0,61	0,62	1,03	0,21	1,02	0,82	0,41	98,80	99,60	98,39	98,84	98,29
	Farol	●	●	●	●	●	●	●	●	●	●	●	●	●	●	●	●	●
	Previsto	0,00	0,36	0,28	0,26	0,21	0,17	0,16	0,10	0,02	0,00	0,00	0,00	98,00	98,00	98,00	100,00	100,00
TRT13 PB	Realizado	0,00	0,00	0,00	0,00	0,00	0,00	0,00	0,51	1,03	0,00	0,51	0,00	100,00	100,00	100,00	100,00	100,00
	Farol	●	●	●	●	●	●	●	●	●	●	●	●	●	●	●	●	●
	Previsto	0,00	0,000	0,000	0,000	0,000	0,000	0,000	0,00	0,00	0,00	0,00	0,00	98,00	97,43	98,00	100,00	100,00
TRT14 RO e AC	Realizado	0,00	0,00	0,00	0,00	0,00	0,00	0,00	0,00	0,00	0,00	0,00	0,00	99,49	100,00	100,00	66,83	100,00
	Farol	●	●	●	●	●	●	●	●	●	●	●	●	●	●	●	●	●
	Previsto	0,00	0,00	0,00	0,00	0,00	0,00	0,00	0,00	0,00	0,00	0,00	0,00	98,00	98,00	98,00	100,00	100,00
TRT15 Campinas - SP	Realizado	1,45	1,81	1,03	0,52	0,67	2,12	0,31	0,26	0,21	0,16	0,67	0,00	100,00	97,31	95,13	99,42	95,51
	Farol	●	●	●	●	●	●	●	●	●	●	●	●	●	●	●	●	●
	Previsto	0,06	0,51	0,36	0,28	0,23	0,17	0,00	0,00	0,00	0,00	0,00	0,00	98,00	98,00	98,00	100,00	100,00
TRT16 MA	Realizado	0,38	1,50	0,38	0,75	0,75	0,38	0,38	0,38	0,38	0,00	0,00	0,75	98,12	90,83	95,36	80,32	74,86
	Farol	●	●	●	●	●	●	●	●	●	●	●	●	●	●	●	●	●
	Previsto	0,60	0,46	0,33	0,30	0,24	0,18	0,15	0,12	0,08	0,05	0,05	0,05	98,00	98,00	98,00	100,00	100,00
TRT17 ES	Realizado	0,50	0,17	0,50	0,50	0,33	0,66	0,99	0,50	0,50	0,00	0,00	0,00	99,01	92,50	94,98	97,84	100,00
	Farol	●	●	●	●	●	●	●	●	●	●	●	●	●	●	●	●	●
	Previsto	0,46	0,19	0,18	0,14	0,10	0,07	0,04	0,00	0,00	0,00	0,00	0,00	98,00	98,00	98,00	100,00	100,00
TRT18 GO	Realizado	1,12	0,37	0,75	0,37	0,37	0,00	0,00	0,00	0,37	0,00	0,00	0,75	99,63	98,24	98,30	98,45	96,30
	Farol	●	●	●	●	●	●	●	●	●	●	●	●	●	●	●	●	●
	Previsto	0,00	0,11	0,11	0,02	0,00	0,00	0,00	0,00	0,00	0,00	0,00	0,00	98,00	98,00	98,00	100,00	100,00
TRT19 AL	Realizado	0,00	0,00	0,00	0,00	2,74	0,00	1,37	0,00	0,00	0,00	0,00	0,00	100,00	100,00	98,91	100,00	85,19
	Farol	●	●	●	●	●	●	●	●	●	●	●	●	●	●	●	●	●
	Previsto	0,00	0,40	0,00	0,00	0,19	0,00	0,00	0,00	0,00	0,00	0,00	0,00	98,00	98,00	98,00	100,00	100,00
TRT20 SE	Realizado	2,03	0,00	0,00	0,00	2,70	0,68	0,68	0,00	1,35	0,68	0,00	1,35	100,00	100,00	100,00	100,00	100,00
	Farol	●	●	●	●	●	●	●	●	●	●	●	●	●	●	●	●	●
	Previsto	0,00	0,40	0,45	0,45	0,45	0,22	0,17	0,11	0,11	0,11	0,00	0,00	98,00	98,00	98,00	100,00	100,00
TRT21 RN	Realizado	0,00	0,00	0,00	0,00	0,00	33,33	0,00	0,00	66,67	0,00	0,00	0,00	100,00	100,00	98,43	97,30	100,00
	Farol	●	●	●	●	●	●	●	●	●	●	●	●	●	●	●	●	●
	Previsto	0,00	8,17	8,17	8,17	8,17	8,17	5,39	5,39	5,39	0,00	0,00	0,00	98,00	98,00	98,00	100,00	100,00
TRT22 PI	Realizado	0,74	0,00	0,74	0,00	0,74	0,00	0,73	1,47	0,00	0,00	0,74	0,00	100,00	100,00	100,00	100,00	100,00
	Farol	●	●	●	●	●	●	●	●	●	●	●	●	●	●	●	●	●
	Previsto	0,00	0,14	0,14	0,08	0,08	0,02	0,02	0,36	0,00	0,00	0,00	0,00	98,00	98,00	98,00	100,00	100,00
TRT23 MT	Realizado	0,00	1,94	0,65	0,00	1,29	0,00	0,00	0,65	0,00								



META

Índice de Ações Coletivas Julgadas (IACJ) - 2º grau

Data da consulta: 27/01/2020
Unidade: %

Identificar e julgar, até 31/12/2019, 98% das ações coletivas distribuídas até 31/12/2017 no 2º grau.

Table with columns for months (Jan-Dec 2019), accumulated values for 2019, 2018, 2017, 2016, and 2015. Rows list various TRT locations (e.g., TRT1 RJ, TRT2 SP) and their 'Realizado' and 'Previsto' values with status indicators (green/red dots).

Manter o percentual do biênio 2016/2017 no Índice de Conciliação na Fase de Conhecimento.

		2019												Acumulado	Acumulado	Acumulado	Acumulado	Acumulado	
		Jan	Fev	Mar	Abr	Mai	Jun	Jul	Ago	Set	Out	Nov	Dez	Jan-Dez 2019	Jan-Dez 2018	Jan-Dez 2017	Jan-Dez 2016	Jan-Dez 2015	
TRT1 RJ	Realizado	30,33	38,91	34,78	35,55	42,35	37,41	40,11	39,21	37,85	39,27	40,62	42,70	38,38	41,25	42,05	34,95	35,68	
	Farol	●	●	●	●	●	●	●	●	●	●	●	●	●	●	●	●	●	●
	Previsto	42,76	42,76	42,76	42,76	42,76	42,76	42,76	42,76	42,76	42,76	42,76	42,76	42,76	45,37	45,37	36,80	35,80	
TRT2 SP	Realizado	41,03	50,00	47,47	51,22	51,64	51,22	52,13	49,48	51,53	50,59	51,43	48,98	50,07	49,16	51,29	43,91	40,96	
	Farol	●	●	●	●	●	●	●	●	●	●	●	●	●	●	●	●	●	
	Previsto	52,69	52,69	52,69	52,69	52,69	52,69	52,69	52,69	52,69	52,69	52,69	52,69	52,69	55,79	55,79	44,99	43,99	
TRT3 MG	Realizado	40,86	47,89	44,84	46,37	45,52	45,30	46,68	46,68	44,60	45,06	49,12	45,83	45,90	43,46	46,90	37,64	38,03	
	Farol	●	●	●	●	●	●	●	●	●	●	●	●	●	●	●	●	●	
	Previsto	49,62	49,62	49,62	49,62	49,62	49,62	49,62	49,62	49,62	49,62	49,62	49,62	49,62	51,73	51,73	41,70	40,70	
TRT4 RS	Realizado	34,93	44,61	41,25	45,96	46,20	46,27	43,91	44,48	46,33	45,16	47,44	46,42	44,70	44,27	46,89	41,95	43,55	
	Farol	●	●	●	●	●	●	●	●	●	●	●	●	●	●	●	●	●	
	Previsto	48,31	48,31	48,31	48,31	48,31	48,31	48,31	48,31	48,31	48,31	48,31	48,31	48,31	50,91	50,91	45,99	45,00	
TRT5 BA	Realizado	24,30	31,03	29,78	29,28	33,01	34,87	32,09	29,58	31,96	32,79	32,59	35,27	31,41	31,67	33,83	31,05	31,13	
	Farol	●	●	●	●	●	●	●	●	●	●	●	●	●	●	●	●	●	
	Previsto	36,95	36,95	36,95	36,95	36,95	36,95	36,95	36,95	36,95	36,95	36,95	36,95	36,95	41,53	41,53	33,02	32,02	
TRT6 PE	Realizado	29,45	45,86	43,69	45,33	44,86	42,53	40,65	39,96	42,33	41,88	45,97	47,63	42,76	44,97	48,59	39,70	40,12	
	Farol	●	●	●	●	●	●	●	●	●	●	●	●	●	●	●	●	●	
	Previsto	49,08	49,08	49,08	49,08	49,08	49,08	49,08	49,08	49,08	49,08	49,08	49,08	49,08	52,58	52,58	42,92	41,92	
TRT7 CE	Realizado	38,77	41,49	42,76	46,66	42,82	51,71	47,23	46,09	45,01	45,92	47,74	46,33	45,30	46,00	49,79	42,96	42,58	
	Farol	●	●	●	●	●	●	●	●	●	●	●	●	●	●	●	●	●	
	Previsto	53,08	53,08	53,08	53,08	53,08	53,08	53,08	53,08	53,08	53,08	53,08	53,08	53,08	57,09	57,09	43,62	42,62	
TRT8 PA e AP	Realizado	46,70	50,40	50,92	51,15	52,41	53,62	53,88	52,23	51,82	50,64	49,91	44,87	51,11	49,12	47,22	31,92	31,20	
	Farol	●	●	●	●	●	●	●	●	●	●	●	●	●	●	●	●	●	
	Previsto	48,73	48,73	48,73	48,73	48,73	48,73	48,73	48,73	48,73	48,73	48,73	48,73	48,73	56,77	56,77	37,93	36,93	
TRT9 PR	Realizado	45,14	49,50	46,25	50,78	49,56	50,55	52,15	47,02	47,46	49,83	49,63	40,26	48,75	50,66	54,42	48,01	49,38	
	Farol	●	●	●	●	●	●	●	●	●	●	●	●	●	●	●	●	●	
	Previsto	55,62	55,62	55,62	55,62	55,62	55,62	55,62	55,62	55,62	55,62	55,62	55,62	55,62	59,62	59,62	52,72	51,72	
TRT10 DF e TO	Realizado	30,51	40,74	35,25	38,73	41,82	37,81	41,92	39,63	40,79	41,83	39,91	45,27	39,54	35,35	36,77	27,49	30,18	
	Farol	●	●	●	●	●	●	●	●	●	●	●	●	●	●	●	●	●	
	Previsto	37,24	37,24	37,24	37,24	37,24	37,24	37,24	37,24	37,24	37,24	37,24	37,24	37,24	44,40	44,40	34,85	33,85	
TRT11 RR e AM	Realizado	44,84	39,05	40,09	42,33	39,88	45,96	44,37	45,55	45,04	52,38	56,90	36,28	44,37	40,38	38,19	26,99	29,39	
	Farol	●	●	●	●	●	●	●	●	●	●	●	●	●	●	●	●	●	
	Previsto	41,20	41,20	41,20	41,20	41,20	41,20	41,20	41,20	41,20	41,20	41,20	41,20	41,20	50,03	50,03	32,47	31,47	
TRT12 SC	Realizado	29,61	48,13	48,62	49,33	50,54	48,76	51,73	48,27	47,74	50,52	52,83	47,53	48,20	48,52	52,40	47,47	48,03	
	Farol	●	●	●	●	●	●	●	●	●	●	●	●	●	●	●	●	●	
	Previsto	53,50	53,50	53,50	53,50	53,50	53,50	53,50	53,50	53,50	53,50	53,50	53,50	53,50	54,78	54,78	49,36	48,36	
TRT13 PB	Realizado	33,60	37,26	38,18	40,31	39,44	38,56	41,44	38,05	37,69	35,99	39,94	33,60	38,08	36,70	40,88	30,32	32,95	
	Farol	●	●	●	●	●	●	●	●	●	●	●	●	●	●	●	●	●	
	Previsto	40,11	40,11	40,11	40,11	40,11	40,11	40,11	40,11	40,11	40,11	40,11	40,11	40,11	43,13	43,60	35,76	34,76	
TRT14 RO e AC	Realizado	38,62	54,42	42,25	41,67	44,16	30,97	44,17	41,69	47,99	43,31	51,95	30,56	42,61	37,02	36,23	32,41	34,22	
	Farol	●	●	●	●	●	●	●	●	●	●	●	●	●	●	●	●	●	
	Previsto	39,62	39,62	39,62	39,62	39,62	39,62	39,62	39,62	39,62	39,62	39,62	39,62	39,62	48,75	48,75	38,77	37,77	
TRT15 Campinas - SP	Realizado	29,14	41,80	39,36	41,90	42,38	42,08	42,73	43,37	43,91	43,69	45,87	44,31	41,79	42,43	43,01	40,76	40,90	
	Farol	●	●	●	●	●	●	●	●	●	●	●	●	●	●	●	●	●	
	Previsto	46,69	46,69	46,69	46,69	46,69	46,69	46,69	46,69	46,69	46,69	46,69	46,69	46,69	48,01	48,01	42,90	41,90	
TRT16 MA	Realizado	15,44	29,33	22,69	26,02	28,38	30,81	29,72	28,76	36,02	30,88	33,15	54,21	29,93	28,60	38,08	32,27	34,42	
	Farol	●	●	●	●	●	●	●	●	●	●	●	●	●	●	●	●	●	
	Previsto	41,20	41,20	41,20	41,20	41,20	41,20	41,20	41,20	41,20	41,20	41,20	41,20	41,20	37,69	37,69	30,23	29,23	
TRT17 ES	Realizado	26,17	30,31	26,62	26,77	32,52	29,63	32,80	33,15	34,63	37,76	34,79	33,27	31,64	28,74	33,49	27,88	27,00	
	Farol	●	●	●	●	●	●	●	●	●	●	●	●	●	●	●	●	●	
	Previsto	35,20	35,20	35,20	35,20	35,20	35,20	35,20	35,20	35,20	35,20	35,20	35,20	35,20	40,28	40,28	33,71	32,71	
TRT18 GO	Realizado	39,76	51,88	45,67	49,97	51,35	51,31	51,15	53,01	50,94	57,50	52,03	49,70	50,64	47,83	50,47	39,48	39,58	
	Farol	●	●	●	●	●	●	●	●	●	●	●	●	●	●	●	●	●	
	Previsto	51,22	51,22	51,22	51,22	51,22	51,22	51,22	51,22	51,22	51,22	51,22	51,22	51,22	55,38	55,38	43,94	42,94	
TRT19 AL	Realizado	42,51	53,07	56,03	49,88	60,45	54,28	57,69	50,26	48,75	51,52	52,02	45,22	52,48	49,48	52,44	45,87	46,21	
	Farol	●	●	●	●	●	●	●	●	●	●	●	●	●	●	●	●	●	
	Previsto	55,29	55,29	55,29	55,29	55,29	55,29	55,29	55,29	55,29	55,29	55,29	55,29	55,29	66,38	66,38	53,34	52,34	
TRT20 SE	Realizado	20,19	31,94	24,22	28,16	32,30	21,65	35,27	28,62	29,59	32,16	26,60	23,36	28,34	26,42	24,25	20,82	21,38	
	Farol	●	●	●	●	●	●	●	●	●	●	●	●	●	●	●	●	●	
	Previsto	26,60	26,60	26,60	26,60	26,60	26,60	26,60	26,60	26,60	26,60	26,60	26,60	26,60	28,36	28,53	22,29	21,29	
TRT21 RN	Realizado	32,67	43,74	38,83	35,25	41,80	39,29	38,74	37,24	31,99	36,27	40,03	37,37	37,99	37,27	32,12	27,48	30,93	
	Farol	●	●	●	●	●	●	●	●	●	●	●	●	●	●	●	●	●	
	Previsto	34,66	34,66	34,66	34,66	34,66	34,66	34,66	34,66	34,66	34,66	34,66	34,66	34,66	35,31	35,31	28,17	27,17	
TRT22 PI	Realizado	26,36	33,37	34,91	33,48	53,21	43,44	47,47	41,01	44,21	40,95	46,04	47,30	41,47	36,82	33,99	28,22	27,23	
	Farol																		

10

META

Índice de Redução do Acervo dos Maiores Litigantes (IRA)

Data da consulta:
27/01/2020
Unidade: %

Identificar e reduzir em 2% o acervo dos dez maiores litigantes em relação ao ano anterior.

		2019												Acumulado	Acumulado	Acumulado	Acumulado
		Jan	Fev	Mar	Abr	Mai	Jun	Jul	Ago	Set	Out	Nov	Dez	Jan-Dez 2018	Jan-Dez 2017	Jan-Dez 2016	Jan-Dez 2015
TRT1 RJ	Realizado	100,05	104,46	107,26	107,00	110,41	115,49	120,74	125,22	128,63	133,58	137,05	136,16	129,08	81,82	95,84	111,97
	Farol	●	●	●	●	●	●	●	●	●	●	●	●	●	●	●	●
	Previsto	98,16	98,33	98,49	98,66	98,82	98,99	99,16	99,32	99,49	99,66	99,83	100,00	100,00	100,00	100,00	100,00
TRT2 SP	Realizado	97,06	101,42	104,77	106,48	110,55	113,56	113,98	118,16	121,38	124,23	125,88	122,00	138,42	95,96	79,41	91,54
	Farol	●	●	●	●	●	●	●	●	●	●	●	●	●	●	●	●
	Previsto	98,16	98,33	98,49	98,66	98,82	98,99	99,16	99,32	99,49	99,66	99,83	100,00	100,00	100,00	100,00	100,00
TRT3 MG	Realizado	97,52	100,81	101,12	102,83	106,83	112,70	122,50	126,30	130,58	137,29	146,97	150,95	131,51	102,90	89,32	91,51
	Farol	●	●	●	●	●	●	●	●	●	●	●	●	●	●	●	●
	Previsto	98,16	98,33	98,49	98,66	98,82	98,99	99,16	99,32	99,49	99,66	99,83	100,00	100,00	100,00	100,00	100,00
TRT4 RS	Realizado	97,07	97,54	99,90	101,71	102,65	103,80	104,71	108,66	110,91	113,33	119,10	120,67	163,64	117,31	95,60	114,63
	Farol	●	●	●	●	●	●	●	●	●	●	●	●	●	●	●	●
	Previsto	98,16	98,33	98,49	98,66	98,82	98,99	99,16	99,32	99,49	99,66	99,83	100,00	100,00	100,00	100,00	100,00
TRT5 BA	Realizado	100,07	103,10	108,23	109,36	111,37	114,62	117,61	118,28	117,84	117,18	116,45	117,29	127,09	80,71	101,30	73,26
	Farol	●	●	●	●	●	●	●	●	●	●	●	●	●	●	●	●
	Previsto	98,16	98,33	98,49	98,66	98,82	98,99	99,16	99,32	99,49	99,66	99,83	100,00	100,00	100,00	100,00	100,00
TRT6 PE	Realizado	102,01	105,71	107,52	111,38	118,56	119,38	124,86	132,84	138,30	141,91	149,83	154,38	175,99	115,51	118,26	88,81
	Farol	●	●	●	●	●	●	●	●	●	●	●	●	●	●	●	●
	Previsto	98,16	98,33	98,49	98,66	98,82	98,99	99,16	99,32	99,49	99,66	99,83	100,00	100,00	100,00	100,00	100,00
TRT7 CE	Realizado	105,90	143,92	140,64	136,93	150,90	150,03	143,92	145,18	146,29	149,48	150,22	155,08	158,84	65,25	198,75	129,41
	Farol	●	●	●	●	●	●	●	●	●	●	●	●	●	●	●	●
	Previsto	98,16	98,33	98,49	98,66	98,82	98,99	99,16	99,32	99,49	99,66	99,83	100,00	100,00	100,00	100,00	100,00
TRT8 PA e AP	Realizado	99,88	108,11	107,33	108,82	114,06	114,15	121,14	136,43	137,94	142,53	147,30	154,90	284,07	121,14	97,95	66,99
	Farol	●	●	●	●	●	●	●	●	●	●	●	●	●	●	●	●
	Previsto	98,16	98,33	98,49	98,66	98,82	98,99	99,16	99,32	99,49	99,66	99,83	100,00	100,00	100,00	100,00	100,00
TRT9 PR	Realizado	99,67	102,90	106,13	106,28	105,28	107,66	106,64	111,23	112,24	113,39	114,90	116,82	159,92	101,85	104,96	110,29
	Farol	●	●	●	●	●	●	●	●	●	●	●	●	●	●	●	●
	Previsto	98,16	98,33	98,49	98,66	98,82	98,99	99,16	99,32	99,49	99,66	99,83	100,00	100,00	100,00	100,00	100,00
TRT10 DF e TO	Realizado	100,20	104,27	159,22	175,43	209,76	240,66	296,82	364,81	396,31	485,01	631,12	903,21	232,85	89,98	78,66	103,66
	Farol	●	●	●	●	●	●	●	●	●	●	●	●	●	●	●	●
	Previsto	98,16	98,33	98,49	98,66	98,82	98,99	99,16	99,32	99,49	99,66	99,83	100,00	100,00	100,00	100,00	100,00
TRT11 RR e AM	Realizado	96,02	99,89	104,45	107,85	112,86	118,31	121,80	120,91	125,45	126,60	133,36	142,89	142,41	119,99	54,18	90,82
	Farol	●	●	●	●	●	●	●	●	●	●	●	●	●	●	●	●
	Previsto	98,16	98,33	98,49	98,66	98,82	98,99	99,16	99,32	99,49	99,66	99,83	100,00	100,00	100,00	100,00	100,00
TRT12 SC	Realizado	118,11	129,89	137,91	145,67	156,89	170,02	191,23	197,73	213,87	210,16	207,66	167,57	141,84	110,53	93,29	287,73
	Farol	●	●	●	●	●	●	●	●	●	●	●	●	●	●	●	●
	Previsto	98,16	98,33	98,49	98,66	98,82	98,99	99,16	99,32	99,49	99,66	99,83	100,00	100,00	100,00	100,00	100,00
TRT13 PB	Realizado	98,43	100,46	104,71	104,66	104,46	105,83	106,68	114,09	120,60	115,79	118,39	125,47	185,37	133,31	100,04	131,29
	Farol	●	●	●	●	●	●	●	●	●	●	●	●	●	●	●	●
	Previsto	98,16	98,33	98,49	98,66	98,82	98,99	99,16	99,32	99,49	99,66	99,83	100,00	100,00	100,00	100,00	100,00
TRT14 RO e AC	Realizado	49,00	43,09	47,65	54,52	62,93	101,33	100,51	100,61	100,61	106,38	101,96	106,15	139,85	110,39	132,53	261,93
	Farol	●	●	●	●	●	●	●	●	●	●	●	●	●	●	●	●
	Previsto	98,16	98,33	98,49	98,66	98,82	98,99	99,16	99,32	99,49	99,66	99,83	100,00	100,00	100,00	100,00	100,00
TRT15 Campinas - SP	Realizado	101,85	106,74	106,94	109,04	108,24	109,95	111,73	112,76	115,94	118,56	119,27	116,18	135,50	109,81	106,77	145,82
	Farol	●	●	●	●	●	●	●	●	●	●	●	●	●	●	●	●
	Previsto	98,16	98,33	98,49	98,66	98,82	98,99	99,16	99,32	99,49	99,66	99,83	100,00	100,00	100,00	100,00	100,00
TRT16 MA	Realizado	101,63	104,59	113,48	122,64	131,31	136,41	136,41	145,02	151,68	144,22	137,88	132,01	117,36	87,48	33,35	111,79
	Farol	●	●	●	●	●	●	●	●	●	●	●	●	●	●	●	●
	Previsto	98,16	98,33	98,49	98,66	98,82	98,99	99,16	99,32	99,49	99,66	99,83	100,00	100,00	100,00	100,00	100,00
TRT17 ES	Realizado	97,16	95,73	97,91	93,47	88,22	90,39	88,30	89,20	92,73	90,77	92,22	90,37	135,85	114,49	121,15	117,38
	Farol	●	●	●	●	●	●	●	●	●	●	●	●	●	●	●	●
	Previsto	98,16	98,33	98,49	98,66	98,82	98,99	99,16	99,32	99,49	99,66	99,83	100,00	100,00	100,00	100,00	100,00
TRT18 GO	Realizado	91,80	95,64	90,13	93,41	103,13	94,66	101,10	109,55	119,55	107,15	98,13	112,88	117,26	112,52	122,21	60,49
	Farol	●	●	●	●	●	●	●	●	●	●	●	●	●	●	●	●
	Previsto	98,16	98,33	98,49	98,66	98,82	98,99	99,16	99,32	99,49	99,66	99,83	100,00	100,00	100,00	100,00	100,00
TRT19 AL	Realizado	100,66	109,29	114,80	115,47	118,30	135,27	210,22	214,47	192,92	168,80	118,92	101,30	376,94	201,40	127,81	183,66
	Farol	●	●	●	●	●	●	●	●	●	●	●	●	●	●	●	●
	Previsto	98,16	98,33	98,49	98,66	98,82	98,99	99,16	99,32	99,49	99,66	99,83	100,00	100,00	100,00	100,00	100,00
TRT20 SE	Realizado	96,63	100,55	104,36	106,67	109,50	113,49	116,89	120,67	123,68	118,29	116,22	119,40	118,79	97,86	104,36	91,89
	Farol	●	●	●	●	●	●	●	●	●	●	●	●	●	●	●	●
	Previsto	98,16	98,33	98,49	98,66	98,82	98,99	99,16	99,32	99,49	99,66	99,83	100,00	100,00	100,00	100,00	100,00
TRT21 RN	Realizado	99,48	100,04	101,48	101,00	105,11	106,92	106,38	107,79	107,79	107,79	107,79	107,79	196,22	61,75	92,31	107,60
	Farol	●	●	●	●	●	●	●	●	●	●	●	●	●	●	●	●
	Previsto	98,16	98,33	98,49	98,66	98,82	98,99	99,16	99,32	99,49	99,66	99,83	100,00	100,00	100,00	100,00	100,00
TRT22 PI	Realizado	106,87	118,99	128,93	149,92	145,80	166,89	173,38	184,82	189,28	202,79	180,57	176,19	162,98	178,30	108,35	42,56
	Farol	●	●	●	●	●	●	●	●	●	●	●	●	●	●	●	●
	Previsto	98,16	98,33	98,49	98,66	98,82	98,99	99,16	99,32	99,49	99,66	99,83	100,00	1			

Atingir e manter pontuação entre 55 e 69 em 2019.

		2019												Acumulado	Acumulado	Acumulado	Acumulado	Acumulado
		Jan	Fev	Mar	Abr	Mai	Jun	Jul	Ago	Set	Out	Nov	Dez	Jan-Dez 2019	Jan-Dez 2018	Jan-Dez 2017	Jan-Dez 2016	Jan-Dez 2015
TRT1 RJ	Realizado	27	28	37	31	46	38	39	49	50	49	49	44	39	51	34	40	48
	Farol	●	●	●	●	●	●	●	●	●	●	●	●	●	●	●	●	●
	Previsto	55	55	55	55	55	55	55	55	55	55	55	55	55	62	60	55	55
TRT2 SP	Realizado	38	60	53	57	60	63	55	54	63	63	61	61	64	52	52	51	55
	Farol	●	●	●	●	●	●	●	●	●	●	●	●	●	●	●	●	●
	Previsto	55	55	55	55	55	55	55	55	55	55	55	55	55	62	60	55	55
TRT3 MG	Realizado	50	60	63	67	66	65	66	63	67	64	67	67	66	62	56	43	47
	Farol	●	●	●	●	●	●	●	●	●	●	●	●	●	●	●	●	●
	Previsto	55	55	55	55	55	55	55	55	55	55	55	55	55	62	60	55	55
TRT4 RS	Realizado	42	40	42	45	51	51	50	49	54	48	48	46	46	55	52	36	51
	Farol	●	●	●	●	●	●	●	●	●	●	●	●	●	●	●	●	●
	Previsto	55	55	55	55	55	55	55	55	55	55	55	55	55	62	60	55	55
TRT5 BA	Realizado	42	38	44	27	41	49	38	36	39	45	45	56	50	54	55	41	41
	Farol	●	●	●	●	●	●	●	●	●	●	●	●	●	●	●	●	●
	Previsto	55	55	55	55	55	55	55	55	55	55	55	55	55	62	60	55	55
TRT6 PE	Realizado	51	59	61	63	58	56	49	59	61	49	63	61	61	65	60	47	42
	Farol	●	●	●	●	●	●	●	●	●	●	●	●	●	●	●	●	●
	Previsto	55	55	55	55	55	55	55	55	55	55	55	55	55	62	60	55	55
TRT7 CE	Realizado	44	55	55	45	58	66	63	54	63	66	60	66	66	62	62	41	51
	Farol	●	●	●	●	●	●	●	●	●	●	●	●	●	●	●	●	●
	Previsto	55	55	55	55	55	55	55	55	55	55	55	55	55	62	60	55	55
TRT8 PA e AP	Realizado	57	60	64	66	69	58	63	69	67	69	66	61	69	72	60	33	44
	Farol	●	●	●	●	●	●	●	●	●	●	●	●	●	●	●	●	●
	Previsto	55	55	55	55	55	55	55	55	55	55	55	55	55	62	60	55	55
TRT9 PR	Realizado	36	42	45	49	41	55	47	55	52	55	55	30	52	49	56	43	46
	Farol	●	●	●	●	●	●	●	●	●	●	●	●	●	●	●	●	●
	Previsto	55	55	55	55	55	55	55	55	55	55	55	55	55	62	60	55	55
TRT10 DF e TO	Realizado	44	55	48	49	54	54	48	54	57	51	42	33	60	45	50	36	45
	Farol	●	●	●	●	●	●	●	●	●	●	●	●	●	●	●	●	●
	Previsto	55	55	55	55	55	55	55	55	55	55	55	55	55	62	60	55	55
TRT11 RR e AM	Realizado	34	51	49	51	58	54	48	52	54	52	54	56	56	50	57	41	45
	Farol	●	●	●	●	●	●	●	●	●	●	●	●	●	●	●	●	●
	Previsto	55	55	55	55	55	55	55	55	55	55	55	55	55	62	60	55	55
TRT12 SC	Realizado	48	54	52	50	57	57	66	60	66	64	67	59	63	69	61	50	53
	Farol	●	●	●	●	●	●	●	●	●	●	●	●	●	●	●	●	●
	Previsto	55	55	55	55	55	55	55	55	55	55	55	55	55	62	60	55	55
TRT13 PB	Realizado	59	57	47	61	53	55	52	67	67	63	67	65	67	71	73	41	53
	Farol	●	●	●	●	●	●	●	●	●	●	●	●	●	●	●	●	●
	Previsto	55	55	55	55	55	55	55	55	55	55	55	55	55	62	60	55	55
TRT14 RO e AC	Realizado	32	48	59	56	65	60	54	63	51	67	55	63	66	72	57	32	58
	Farol	●	●	●	●	●	●	●	●	●	●	●	●	●	●	●	●	●
	Previsto	55	55	55	55	55	55	55	55	55	55	55	55	55	62	60	55	55
TRT15 Campinas - SP	Realizado	36	41	43	49	44	50	47	47	49	55	48	47	50	52	49	52	57
	Farol	●	●	●	●	●	●	●	●	●	●	●	●	●	●	●	●	●
	Previsto	55	55	55	55	55	55	55	55	55	55	55	55	55	62	60	55	55
TRT16 MA	Realizado	36	43	45	51	45	48	43	39	53	37	48	58	51	58	46	17	27
	Farol	●	●	●	●	●	●	●	●	●	●	●	●	●	●	●	●	●
	Previsto	55	55	55	55	55	55	55	55	55	55	55	55	55	62	60	55	55
TRT17 ES	Realizado	28	38	42	43	47	53	59	59	61	61	56	56	54	32	45	48	53
	Farol	●	●	●	●	●	●	●	●	●	●	●	●	●	●	●	●	●
	Previsto	55	55	55	55	55	55	55	55	55	55	55	55	55	62	60	55	55
TRT18 GO	Realizado	36	56	51	63	66	57	56	66	66	56	64	69	68	67	72	36	41
	Farol	●	●	●	●	●	●	●	●	●	●	●	●	●	●	●	●	●
	Previsto	55	55	55	55	55	55	55	55	55	55	55	55	55	62	60	55	55
TRT19 AL	Realizado	58	60	66	67	69	69	69	67	67	61	60	62	69	75	61	60	48
	Farol	●	●	●	●	●	●	●	●	●	●	●	●	●	●	●	●	●
	Previsto	55	55	55	55	55	55	55	55	55	55	55	55	55	62	60	55	55
TRT20 SE	Realizado	34	44	46	45	53	52	54	39	60	52	55	56	54	53	57	61	58
	Farol	●	●	●	●	●	●	●	●	●	●	●	●	●	●	●	●	●
	Previsto	55	55	55	55	55	55	55	55	55	55	55	55	55	62	60	55	55
TRT21 RN	Realizado	46	52	54	49	54	60	49	49	56	55	49	64	69	66	67	51	60
	Farol	●	●	●	●	●	●	●	●	●	●	●	●	●	●	●	●	●
	Previsto	55	55	55	55	55	55	55	55	55	55	55	55	55	62	60	55	55
TRT22 PI	Realizado	60	61	64	49	64	60	63	69	67	66	61	67	69	72	52	51	48
	Farol	●	●	●	●	●	●	●	●	●	●	●	●	●	●	●	●	●
	Previsto	55	55	55	55	55	55	55	55	55	55	55	55	55	62	60	55	55
TRT23 MT	Realizado	37	50	55	54	58	52	54	58	49	50	60	59	56	59	52	47	47
	Farol	●	●	●	●	●	●	●	●	●	●	●	●	●	●	●	●	●
	Previsto	55	55	55	55	55	55	55	55	55	55	55	55	55	62	60	55	55
TRT24 MS	Realizado	34	60	53	53	49	50	49	41	58	52	61	58	52	58	53	33	35
	Farol	●	●	●	●	●	●	●	●	●	●	●	●	●	●	●	●	●
	Previsto	55	55	55	55	55	55	55	55	55	55	55	55	55	62	60	55	55

Nota: A meta de 55 pontos desconsidera o iGovPessoas (Meta 1), o iGovTI (Meta 3) e o iGov (Meta 12), pois não haverá mensuração desses indicadores em 2019.

Glossário

PERSPECTIVA RECURSOS

Promover a melhoria da gestão de pessoas e da qualidade de vida

Refere-se a políticas, métodos e práticas adotados na gestão de comportamentos internos, objetivando potencializar o capital humano nos órgãos da Justiça do Trabalho. Considera programas e ações relacionados à avaliação e ao desenvolvimento de competências gerenciais e técnicas dos servidores e magistrados, à valorização das pessoas, à promoção da saúde ocupacional, à humanização das relações de trabalho, ao estabelecimento de sistemas de recompensas, à modernização das carreiras e à adequada distribuição da força de trabalho.

Meta	Indicador	Descrição da Meta para 2019	Acompanhamento
1	iGovPessoas	Atingir o nível de capacidade “Intermediário” na avaliação do iGovPessoas.	Anual

Aperfeiçoar a gestão de custos

Refere-se à utilização de mecanismos para alinhar as necessidades orçamentárias, de custeio, de investimentos e de pessoal ao aprimoramento da prestação jurisdicional, atendendo aos princípios constitucionais da administração pública. Envolve estabelecer uma cultura de redução do desperdício de recursos públicos.

Meta	Indicador	Descrição da Meta para 2019	Acompanhamento
2	IEOD – Índice de Execução do Orçamento Disponibilizado	Aumentar o Índice de Execução do Orçamento Disponibilizado em relação à média de 2011, 2012 e 2013 em: - 10 pontos percentuais, para aqueles TRTs que obtiverem média de até 60%; - 8 pontos percentuais, para aqueles TRTs que obtiverem média de 60,01% até 65%; - 4 pontos percentuais, para aqueles TRTs que obtiverem média superior a 65%.	Mensal

Aprimorar a infraestrutura e a governança de TIC

Uso racional dos instrumentos de Tecnologia da Informação e Comunicação. Visa garantir confiabilidade, integridade e disponibilidade das informações, dos serviços e sistemas essenciais da justiça, por meio do incremento e modernização dos mecanismos tecnológicos, controles efetivos dos processos de segurança e de riscos, assim como a otimização de recursos humanos, orçamentários e tecnológicos.

Meta	Indicador	Descrição da Meta para 2019	Acompanhamento
3	iGovTI	Atingir o nível de capacidade “Intermediário” na avaliação do iGovTI.	Anual

PERSPECTIVA PROCESSOS INTERNOS

Assegurar a celeridade e a produtividade na prestação jurisdicional

Tem por finalidade materializar, na prática judiciária, o comando constitucional da razoável duração do processo. Trata-se de garantir a prestação jurisdicional efetiva e ágil, com segurança jurídica e procedimental na tramitação dos processos judiciais, bem como elevar a produtividade dos servidores e magistrados.

Meta	Indicador	Descrição da Meta para 2019	Acompanhamento
4	TMDP2 - Tempo Médio de Duração do Processo - 2ª Instância	Reduzir o prazo médio, em relação ao ano base 2017: - Em 2%, para aqueles TRTs que contabilizaram o prazo médio de até 100 dias; - Em 4%, para aqueles TRTs que contabilizaram o prazo médio de 101 a 150 dias; - Em 9%, para aqueles TRTs que contabilizaram o prazo médio acima de 150 dias.	Mensal
5	TMDP1c - Tempo Médio de Duração do Processo - Fase de Conhecimento - 1ª Instância	Reduzir o prazo médio, em relação ao ano base 2017: - Em 2%, para aqueles TRTs que contabilizaram o prazo médio de até 200 dias; - Em 4%, para aqueles TRTs que contabilizaram o prazo médio acima de 200 dias.	Mensal

6	IPJ - Índice de Processos Julgados	Julgar quantidade maior de processos de conhecimento do que os distribuídos no ano corrente.	Mensal
7	IPA - Índice de Processos Antigos	Identificar e julgar, até 31/12/2019, pelo menos 92% dos processos distribuídos até 31/12/2017, nos 1º e 2º graus.	Mensal
8	IACJ - Índice de Ações Coletivas Julgadas	Identificar e julgar, até 31/12/2019, 98% das ações coletivas distribuídas até 31/12/2016 no 1º grau e até 31/12/2017 no 2º grau.	Mensal

Estimular a conciliação e as soluções alternativas de conflito

Refere-se ao fomento da conciliação e de meios extrajudiciais para resolução negociada de conflitos, com a participação efetiva do cidadão. Visa estimular a comunidade a dirimir suas contendas sem necessidade de processo judicial, mediante conciliação, mediação e arbitragem. Diz respeito ainda à formação de agentes comunitários de justiça e à celebração de parcerias com a Defensoria Pública, as Secretarias de Assistência Social, os Conselhos Tutelares, o Ministério Público, e outras entidades afins.

Meta	Indicador	Descrição da Meta para 2019	Acompanhamento
9	ICONc - Índice de Conciliação - Fase de Conhecimento	Manter o percentual do biênio 2016/2017 no Índice de Conciliação na Fase de Conhecimento.	Mensal

Gerir as demandas repetitivas e os grandes litigantes

Refere-se à redução do acúmulo de processos relativos à litigância serial, advindos dos entes públicos, do sistema financeiro, das operadoras de telefonia, entre outros, por meio da gestão da informação e do uso de sistemas eletrônicos. Visa reverter a cultura da excessiva judicialização, com a proposição de inovações legislativas, a criação e a aplicação de mecanismos para penalizar a litigância protelatória, bem como o monitoramento sistemático dos assuntos repetitivos e dos grandes litigantes.

Meta	Indicador	Descrição da Meta para 2019	Acompanhamento
10	IRA - Índice de Redução do Acervo dos Maiores Litigantes	Identificar e reduzir em 2% o acervo dos dez maiores litigantes em relação ao ano anterior.	Mensal

Impulsionar as execuções trabalhistas e fiscais

Implantação de ações visando à efetividade das ações judiciais, propiciando a recuperação de bens e valores aos cofres públicos (execuções fiscais) e a solução definitiva dos litígios trabalhistas. Para tanto, podem ser adotados mecanismos como a utilização tempestiva dos sistemas de bloqueio de ativos do devedor (BACENJUD, RENAJUD, INFOJUD); a realização de leilões judiciais; a celebração de parcerias com as Procuradorias de Fazenda, juntas comerciais, cartórios de registro de

imóveis; a utilização do Banco Nacional de Devedores Trabalhistas - BNDT; entre outras ações.

Meta	Indicador	Descrição da Meta para 2019	Acompanhamento
11	IE - Índice de Execução	Baixar quantidade maior de processos de execução do que o total de casos novos de execução no ano corrente.	Mensal

Fortalecer os processos de governança e o combate à corrupção

Conjunto de atos que visem à proteção da coisa pública e à preservação da probidade administrativa, bem como a adoção de medidas relacionadas à melhoria do controle e fiscalização do gasto público no âmbito do Judiciário do Trabalho. Visa ainda, por meio de formulação, implantação e monitoramento de estratégias flexíveis e aderentes às especificidades regionais, à eficiência operacional, à transparência institucional, ao fortalecimento da autonomia administrativa e financeira e à implantação das melhores práticas de comunicação da estratégia, de gestão documental, da informação, de processos de trabalho e de projetos.

Meta	Indicador	Descrição da Meta para 2019	Acompanhamento
12	iGov	Atingir o nível de capacidade “Intermediário” na avaliação do iGov.	Anual

PERSPECTIVA SOCIEDADE

Assegurar a efetividade da prestação jurisdicional e garantir os direitos da cidadania

Trata-se de objetivo estratégico que sintetiza os demais, levando em conta, a partir de conceitos como tempestividade, razoável duração do processo, concretização fática da entrega do direito e gerenciamento dos custos, a satisfação da sociedade no que diz respeito à atuação do Judiciário do Trabalho e o desafio de garantir no plano concreto os direitos da cidadania (CF, art. 1º, inc. II) em sua múltipla manifestação social: cidadão-administrado (usuário dos serviços públicos), cidadão trabalhador-produtor e cidadão-contribuinte, buscando-se atenuar as desigualdades sociais e garantir os direitos de minorias e adotando práticas socioambientais sustentáveis e uso de tecnologia limpa.

Meta	Indicador	Descrição da Meta para 2019	Acompanhamento
13	IAM - Índice de Alcance das Metas	Atingir e manter pontuação entre 62 e 78.	Mensal

