



Planejamento Estratégico

Depende de você. Depende de todos.

**Secretaria de Gestão
Estratégica**

Relatório 2013/2014

A Secretaria de Gestão estratégica realizou 4 (quatro) reunião para análise da estratégia onde foram apresentados resultados do acompanhamento do PEI do TRT7, relatórios gerenciais de desempenho jurisdicional e discutidos os planos de ação para o atingimento dos objetivos estratégicos e metas nacionais.

Foram produzidos e apresentados pela SGE estudos e relatórios conforme demandas da administração e dos membros do Sétimo Regional, assim como das unidades judiciárias e administrativas.

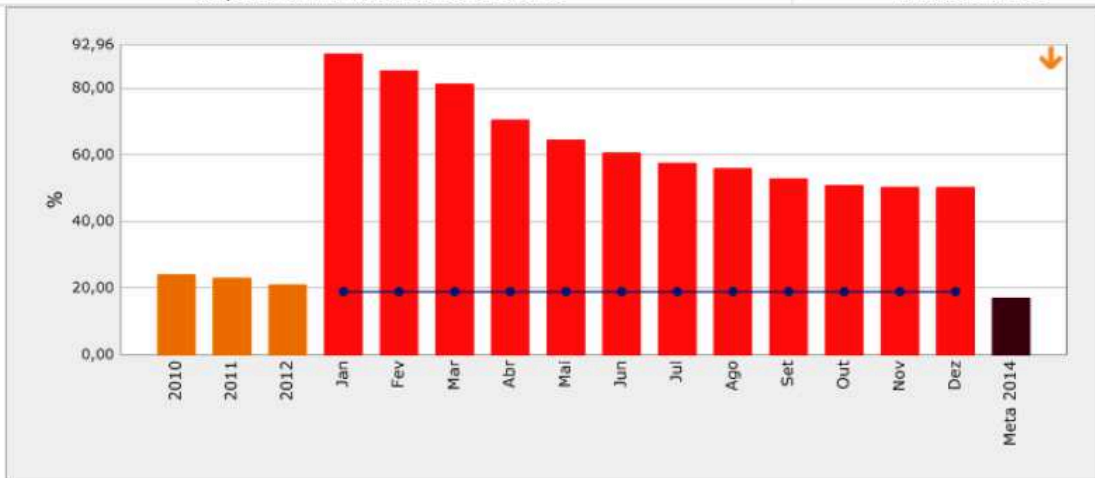
Em cumprimento ao Ato N° 419/2012 do CSJT foi instituído o Sistema de Gestão Estratégica da Justiça do Trabalho - SIGEST com a implantação de sistema homônimo para o monitoramento dos resultados dos PEIs dos TRTs e das metas nacionais.

Em 2013, foram apurados os seguintes resultados para o Sétimo Regional:

TRT7 - ÍNDICE DE CONGESTIONAMENTO NA FASE DE CONHECIMENTO DO 1º GRAU DE JURISDIÇÃO

Responsável: Ana Valeria Santos Cavalcante

Gráfico acumulado



	Jan	Fev	Mar	Abr	Mai	Jun	Jul	Ago	Set	Out	Nov	Dez
Previsto	19,00	19,00	19,00	19,00	19,00	19,00	19,00	19,00	19,00	19,00	19,00	19,00
Realizado	90,25	91,82	91,25	78,33	82,15	85,16	84,28	86,90	81,46	83,74	88,14	93,13
Farol	●	●	●	●	●	●	●	●	●	●	●	●
Previsto acumulado	19,00	19,00	19,00	19,00	19,00	19,00	19,00	19,00	19,00	19,00	19,00	19,00
Realizado acumulado	90,25	85,18	81,12	70,39	64,37	60,50	57,44	55,78	52,78	50,75	50,12	50,21
Farol acumulado	●	●	●	●	●	●	●	●	●	●	●	●

Resultado	Previsto		
2010	2011	2012	2014
24,00	23,00	21,00	17,00

● r <= 110% ● 110% < r <= 140% ● r > 140%

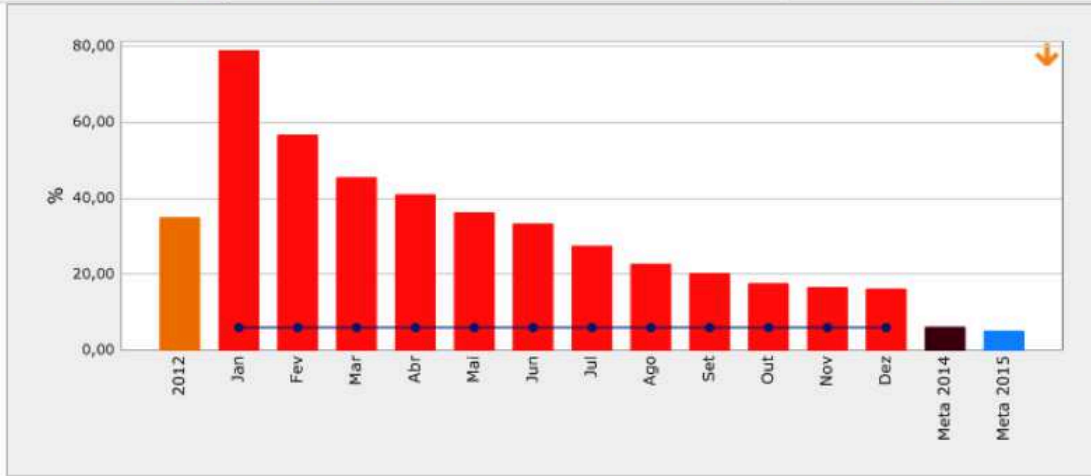
Fórmula de cálculo

$$(1 - \frac{\langle \text{TRT7 - Total de baixados no 1º grau (TRT7-Sector de Estatística)} \rangle}{\langle \text{TRT7 - Casos novos de 1º grau (TRT7-Secretaria de Gestao Estrategica)} \rangle + \langle \text{TRT7 - Casos pendentes no 1º grau (TRT7-Sector de Estatística)} \rangle}) * 100$$

TRT7 - ÍNDICE DE CONGESTIONAMENTO NO 2º GRAU DE JURISDIÇÃO

Responsável: Ana Valeria Santos Cavalcante

Gráfico acumulado



	Jan	Fev	Mar	Abr	Mai	Jun	Jul	Ago	Set	Out	Nov	Dez
Previsto	6,00	6,00	6,00	6,00	6,00	6,00	6,00	6,00	6,00	6,00	6,00	6,00
Realizado	78,90	71,34	79,92	83,51	77,66	82,51	69,23	74,12	72,55	74,77	80,17	83,45
Farol	●	●	●	●	●	●	●	●	●	●	●	●
Previsto acumulado	6,00	6,00	6,00	6,00	6,00	6,00	6,00	6,00	6,00	6,00	6,00	6,00
Realizado acumulado	78,90	56,62	45,43	40,93	36,14	33,22	27,38	22,61	20,21	17,46	16,46	16,05
Farol acumulado	●	●	●	●	●	●	●	●	●	●	●	●

Resultado Previsto

2012 2014 2015

34,80 6,00 5,00

● r <= 110% ● 110% < r <= 140% ● r > 140%

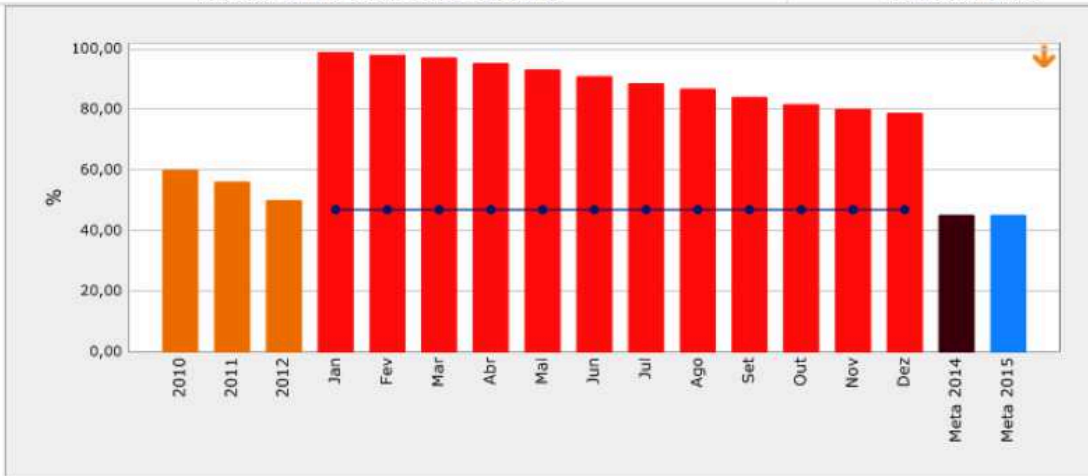
Fórmula de cálculo

$$(1 - \frac{(\text{TRT7 - Total de baixados no 2º grau}(\text{TRT7-Secretaria de Gestao Estrategica}) - (\text{TRT7 - Casos novos de 2º grau}(\text{TRT7-Secretaria de Gestao Estrategica}) + \text{TRT7 - Casos pendentes no 2º grau}(\text{TRT7-Sector de Estatistica})))}{\text{TRT7 - Casos pendentes no 2º grau}(\text{TRT7-Sector de Estatistica})}) * 100$$

TRT7 - ÍNDICE DE CONGESTIONAMENTO NA FASE DE EXECUÇÃO DO 1º GRAU

Responsável: Ana Valeria Santos Cavalcante

Gráfico acumulado



	Jan	Fev	Mar	Abr	Mai	Jun	Jul	Ago	Set	Out	Nov	Dez
Previsto	47,00	47,00	47,00	47,00	47,00	47,00	47,00	47,00	47,00	47,00	47,00	47,00
Realizado	98,85	99,05	99,10	98,00	97,74	97,57	97,35	97,86	96,82	97,16	98,04	98,34
Farol	●	●	●	●	●	●	●	●	●	●	●	●
Previsto acumulado	47,00	47,00	47,00	47,00	47,00	47,00	47,00	47,00	47,00	47,00	47,00	47,00
Realizado acumulado	98,85	97,92	97,06	95,14	93,06	90,85	88,49	86,66	83,97	81,61	80,08	78,74
Farol acumulado	●	●	●	●	●	●	●	●	●	●	●	●

Resultado	Previsto
2010	2011
2012	2014
2015	2015
60,00	56,00
50,00	45,00
45,00	45,00

● r <= 110% ● 110% < r <= 140% ● r > 140%

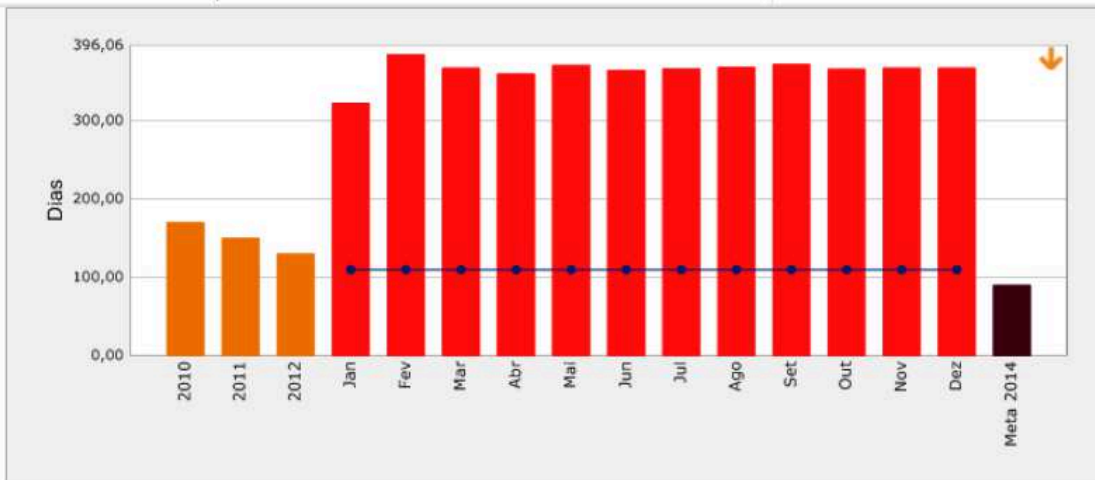
Fórmula de cálculo

$$\left(1 - \frac{(\text{TRT7 - Execuções Encerradas - 1º Grau}(\text{TRT7-Secretaria de Gestao Estrategica}))}{(\text{TRT7 - Casos Novos de Execucao no 1º Grau}(\text{TRT7-Sector de Estatistica})) + (\text{TRT7 - Casos Pendentes de Execucao no 1º Grau}(\text{TRT7-Sector de Estatistica}))}\right) * 100$$

TRT7 - PRAZO MÉDIO DE LIQUIDAÇÃO- TEMPO MÉDIO TRANSCORRIDO ENTRE A DATA DO INÍCIO INÍCIO DA LIQUIDAÇÃO (DA APRESENTAÇÃO DO CÁLCULO, DOS ARTIGOS OU ARBITRAMENTO) E A DATA DA EXECUÇÃO (DATA DA DECISÃO HOMOLOGATÓRIA DOS CÁLCULOS)

Responsável: Ana Valeria Santos Cavalcante

Gráfico acumulado



	Jan	Fev	Mar	Abr	Mai	Jun	Jul	Ago	Set	Out	Nov	Dez
Previsto	110,00	110,00	110,00	110,00	110,00	110,00	110,00	110,00	110,00	110,00	110,00	110,00
Realizado	322,45	446,60	332,62	338,06	414,08	332,32	378,39	382,90	397,58	312,49	384,93	363,00
Farol	●	●	●	●	●	●	●	●	●	●	●	●
Previsto acumulado	110,00	110,00	110,00	110,00	110,00	110,00	110,00	110,00	110,00	110,00	110,00	110,00
Realizado acumulado	322,45	384,53	367,22	359,93	370,76	364,36	366,36	368,43	371,67	365,75	367,49	367,12
Farol acumulado	●	●	●	●	●	●	●	●	●	●	●	●

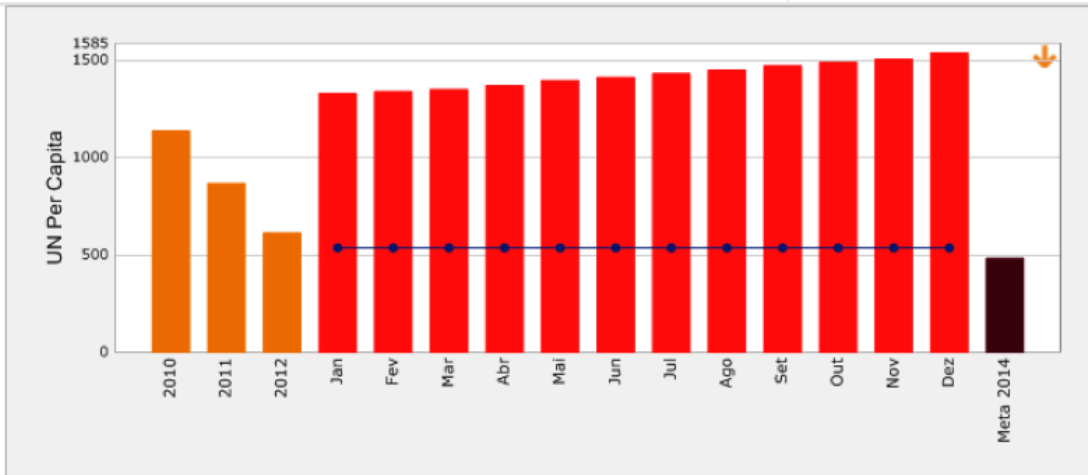
Resultado Previsto
2010 2011 2012 2014
 170,00 150,00 130,00 90,00

● $r \leq 110\%$ ● $110\% < r \leq 140\%$ ● $r > 140\%$

TRT7 - CARGA DE TRABALHO POR MAGISTRADO DE 1º GRAU DE JURISDIÇÃO NA FASE DE EXECUÇÃO

Responsável: Ana Valeria Santos Cavalcante

Gráfico acumulado



	Jan	Fev	Mar	Abr	Mai	Jun	Jul	Ago	Set	Out	Nov	Dez
Previsto	537	537	537	537	537	537	537	537	537	537	537	537
Realizado	1.329	1.328	1.330	1.338	1.344	1.335	1.337	1.336	1.340	1.335	1.335	1.348
Farol	●	●	●	●	●	●	●	●	●	●	●	●
Previsto acumulado	537	537	537	537	537	537	537	537	537	537	537	537
Realizado acumulado	1.329	1.339	1.351	1.370	1.396	1.413	1.432	1.450	1.472	1.489	1.506	1.539
Farol acumulado	●	●	●	●	●	●	●	●	●	●	●	●

	Resultado	Previsto
2010	1.137	868
2011	868	613
2012	613	483
2014	483	

● r <= 110% ● 110% < r <= 140% ● r > 140%

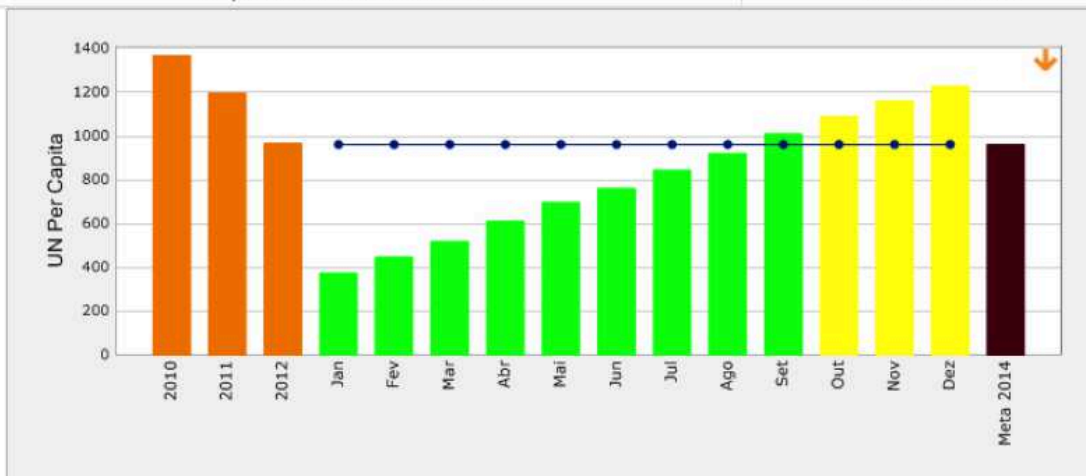
Fórmula de cálculo

$$\frac{(\langle \text{TRT7 - Casos Novos de Execução no 1º Grau (TRT7-Sector de Estatística)} \rangle + \langle \text{TRT7 - Casos Pendentes de Execução no 1º Grau (TRT7-Sector de Estatística)} \rangle)}{\langle \text{TRT7 - Número de cargos de magistrado de 1º grau providos (TRT7-Sector de Magistrados)} \rangle}$$

TRT7 - CARGA DE TRABALHO POR MAGISTRADO DE 1º GRAU DE JURISDIÇÃO NO PROCESSO DE CONHECIMENTO

Responsável: Carlos Cavalcante Melo

Gráfico acumulado



	Jan	Fev	Mar	Abr	Mai	Jun	Jul	Ago	Set	Out	Nov	Dez
Previsto	963	963	963	963	963	963	963	963	963	963	963	963
Realizado	375	366	365	385	379	359	376	370	383	373	365	347
Farol	●	●	●	●	●	●	●	●	●	●	●	●
Previsto acumulado	963	963	963	963	963	963	963	963	963	963	963	963
Realizado acumulado	375	448	519	611	697	762	845	921	1.011	1.090	1.162	1.229
Farol acumulado	●	●	●	●	●	●	●	●	●	●	●	●

	Resultado	Previsto
	2010	2011
	2012	2014
	1.369	1.197
	968	963

● $r \leq 110\%$ ● $110\% < r \leq 140\%$ ● $r > 140\%$

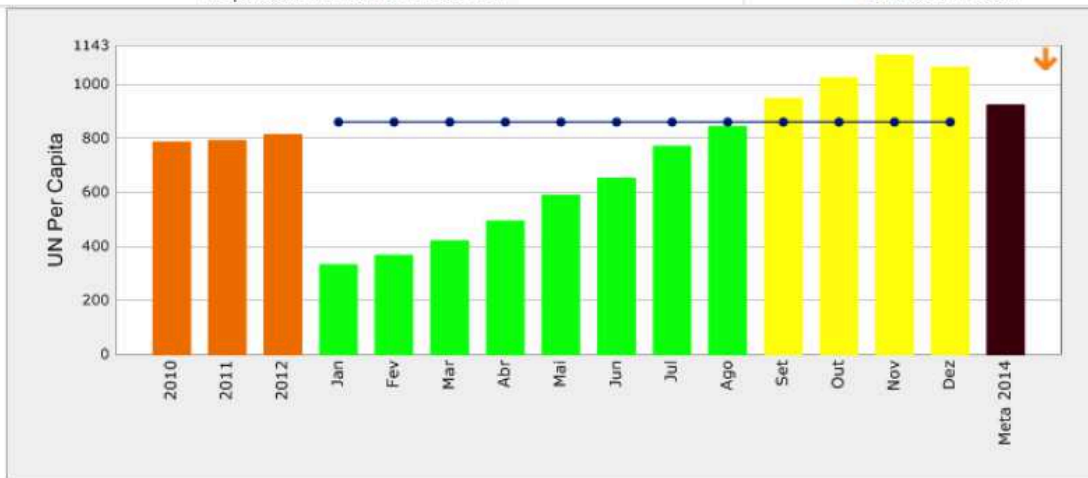
Fórmula de cálculo

$$\frac{(\langle \text{TRT7 - Casos novos de 1º grau}(\text{TRT7-Secretaria de Gestao Estrategica}) \rangle + \langle \text{TRT7 - Casos pendentes no 1º grau}(\text{TRT7-Setor de Estatistica}) \rangle + \langle \text{TRT7 - Recursos internos no 1º grau}(\text{TRT7-Secretaria de Gestao Estrategica}) \rangle + \langle \text{TRT7 - Recursos internos pendentes no 1º grau}(\text{TRT7-Setor de Estatistica}) \rangle)}{\langle \text{TRT7 - Número de cargos de magistrado de 1º grau providos}(\text{TRT7-Setor de Magistrados}) \rangle}$$

TRT7 - CARGA DE TRABALHO POR MAGISTRADO DE 2º GRAU DE JURISDIÇÃO

Responsável: Carlos Cavalcante Melo

Gráfico acumulado



	Jan	Fev	Mar	Abr	Mai	Jun	Jul	Ago	Set	Out	Nov	Dez
Previsto	862	862	862	862	862	862	862	862	862	862	862	862
Realizado	333	303	322	340	363	331	385	342	372	344	351	299
Farol	●	●	●	●	●	●	●	●	●	●	●	●
Previsto acumulado	862	862	862	862	862	862	862	862	862	862	862	862
Realizado acumulado	333	368	422	494	590	653	771	845	950	1.026	1.110	1.065
Farol acumulado	●	●	●	●	●	●	●	●	●	●	●	●

	Resultado	Previsto
	2010	2011
	788	793
	2012	2014
	815	924

● $r \leq 110\%$
 ● $110\% < r \leq 140\%$
 ● $r > 140\%$

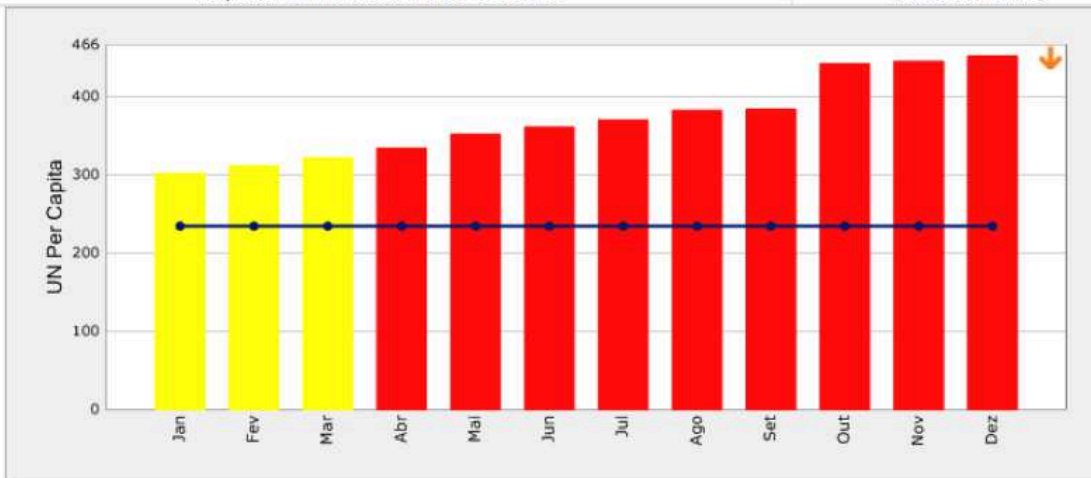
Fórmula de cálculo

$$\frac{(<TRT7 - Casos novos de 2^\circ grau(TRT7-Secretaria de Gestao Estrategica)> + <TRT7 - Casos pendentes no 2^\circ grau (TRT7-Setor de Estatistica)> + <TRT7 - Recursos internos no 2^\circ grau(TRT7-Secretaria de Gestao Estrategica)> + <TRT7 - Recursos internos pendentes no 2^\circ grau(TRT7-Setor de Estatistica)>)}{(<TRT7 - Número de cargos de magistrado de 2^\circ grau providos(TRT7-Setor de Magistrados)>)}$$

TRT7 - CARGA DE TRABALHO POR SERVIDOR DE 1º GRAU DE JURISDIÇÃO

Responsável: Ana Valeria Santos Cavalcante

Gráfico acumulado



	Jan	Fev	Mar	Abr	Mai	Jun	Jul	Ago	Set	Out	Nov	Dez
Previsto	235	235	235	235	235	235	235	235	235	235	235	235
Realizado	302	296	292	291	290	281	279	276	267	293	284	277
Farol	●	●	●	●	●	●	●	●	●	●	●	●
Previsto acumulado	235	235	235	235	235	235	235	235	235	235	235	235
Realizado acumulado	302	312	322	335	353	362	371	383	384	443	446	453
Farol acumulado	●	●	●	●	●	●	●	●	●	●	●	●

● $r \leq 110\%$ ● $110\% < r \leq 140\%$ ● $r > 140\%$

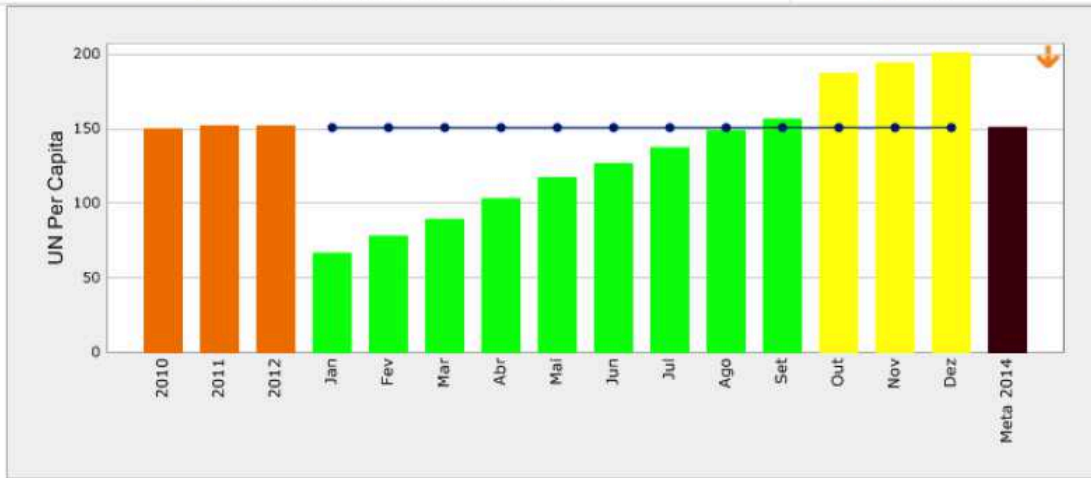
Fórmula de cálculo

<TRT7 - Carga de Trabalho por Servidor de 1º Grau de Jurisdição na Fase de Conhecimento(TRT7-Secretaria de Gestão Estratégica)>+<TRT7 - Carga de Trabalho por Servidor de 1º Grau de Jurisdição na Fase de Execução(TRT7 -Secretaria de Gestão Estratégica)>

TRT7 - CARGA DE TRABALHO POR SERVIDOR DE 1º GRAU DE JURISDIÇÃO NA FASE DE CONHECIMENTO

Responsável: Ana Valeria Santos Cavalcante

Gráfico acumulado



	Jan	Fev	Mar	Abr	Mai	Jun	Jul	Ago	Set	Out	Nov	Dez
Previsto	151	151	151	151	151	151	151	151	151	151	151	151
Realizado	67	64	63	65	64	60	61	60	59	64	61	57
Farol	●	●	●	●	●	●	●	●	●	●	●	●
Previsto acumulado	151	151	151	151	151	151	151	151	151	151	151	151
Realizado acumulado	67	78	89	103	117	127	138	149	156	187	194	201
Farol acumulado	●	●	●	●	●	●	●	●	●	●	●	●

Resultado Previsto
2010 2011 2012 2014
150 152 152 151

● $r \leq 110\%$ ● $110\% < r \leq 140\%$ ● $r > 140\%$

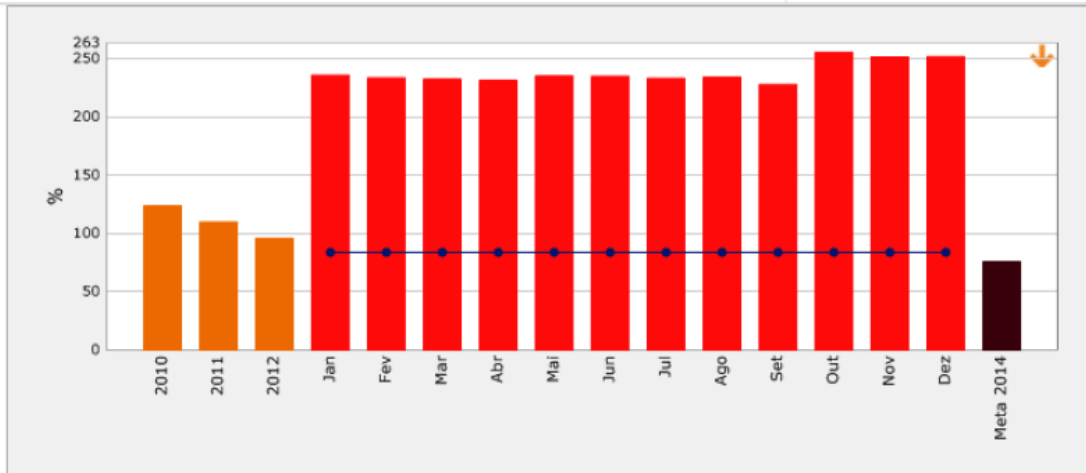
Fórmula de cálculo

$$\frac{(\langle \text{TRT7 - Casos novos de 1º grau}(\text{TRT7-Secretaria de Gestao Estrategica}) \rangle + \langle \text{TRT7 - Casos pendentes no 1º grau}(\text{TRT7-Sector de Estatistica}) \rangle + \langle \text{TRT7 - Recursos internos no 1º grau}(\text{TRT7-Secretaria de Gestao Estrategica}) \rangle + \langle \text{TRT7 - Recursos internos pendentes no 1º grau}(\text{TRT7-Sector de Estatistica}) \rangle)}{\langle \text{TRT7 - Número de Cargos Providos de Servidor Lotado na Área Judiciária do 1º Grau}(\text{TRT7-Sector de Cadastro Movimentação e Lotação}) \rangle}$$

TRT7 - CARGA DE TRABALHO POR SERVIDOR DE 1º GRAU DE JURISDIÇÃO NA FASE DE EXECUÇÃO

Responsável: Ana Valeria Santos Cavalcante

Gráfico acumulado



	Jan	Fev	Mar	Abr	Mai	Jun	Jul	Ago	Set	Out	Nov	Dez
Previsto	84	84	84	84	84	84	84	84	84	84	84	84
Realizado	236	232	229	226	226	222	218	216	207	229	223	221
Farol	●	●	●	●	●	●	●	●	●	●	●	●
Previsto acumulado	84	84	84	84	84	84	84	84	84	84	84	84
Realizado acumulado	236	234	233	231	235	235	233	234	228	256	252	252
Farol acumulado	●	●	●	●	●	●	●	●	●	●	●	●

Resultado Previsto

2010 2011 2012 2014

124 110 96 76

● $r \leq 110\%$ ● $110\% < r \leq 140\%$ ● $r > 140\%$

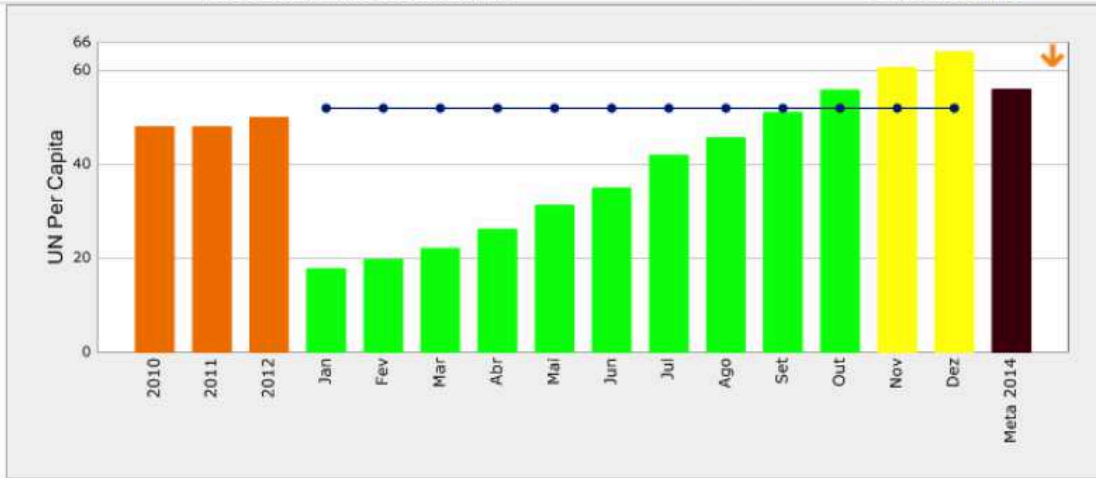
Fórmula de cálculo

$$\frac{(\langle \text{TRT7 - Casos Novos de Execução no 1º Grau (TRT7-Sector de Estatística)} \rangle + \langle \text{TRT7 - Casos Pendentes de Execução no 1º Grau (TRT7-Sector de Estatística)} \rangle)}{\langle \text{TRT7 - Número de Cargos Providos de Servidor Lotado na Área Judiciária do 1º Grau (TRT7-Sector de Cadastro Movimentação e Lotação)} \rangle}$$

TRT7 - CARGA DE TRABALHO POR SERVIDOR NO 2º GRAU DE JURISDIÇÃO

Responsável: Carlos Cavalcante Melo

Gráfico acumulado



	Jan	Fev	Mar	Abr	Mai	Jun	Jul	Ago	Set	Out	Nov	Dez
Previsto	52	52	52	52	52	52	52	52	52	52	52	52
Realizado	18	16	17	18	19	18	21	18	20	19	19	18
Farol	●	●	●	●	●	●	●	●	●	●	●	●
Previsto acumulado	52	52	52	52	52	52	52	52	52	52	52	52
Realizado acumulado	18	20	22	26	31	35	42	46	51	56	61	64
Farol acumulado	●	●	●	●	●	●	●	●	●	●	●	●

	Resultado			Previsto
	2010	2011	2012	2014
	48	48	50	56

● r <= 110%
 ● 110% < r <= 140%
 ● r > 140%

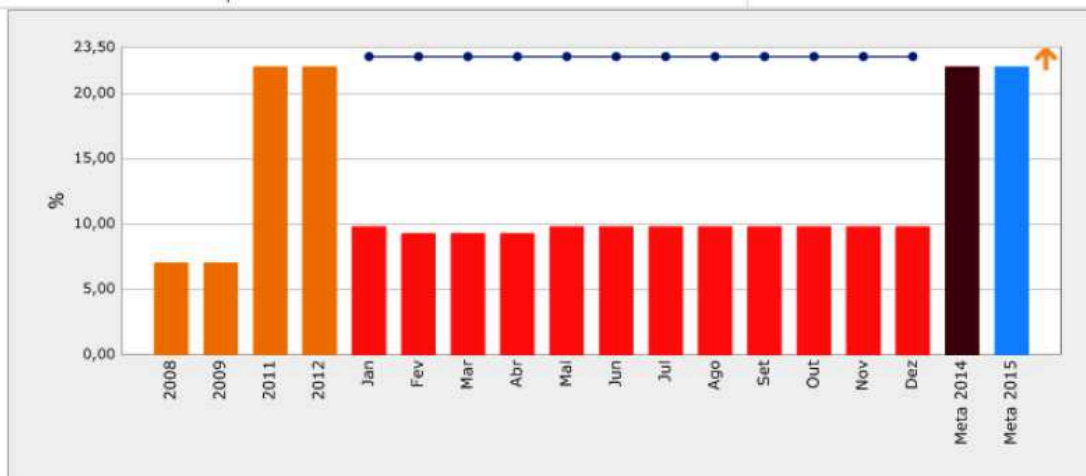
Fórmula de cálculo

$$\frac{(\langle \text{TRT7 - Casos novos de 2º grau}(\text{TRT7-Secretaria de Gestao Estrategica}) \rangle + \langle \text{TRT7 - Casos pendentes no 2º grau}(\text{TRT7-Sector de Estatistica}) \rangle + \langle \text{TRT7 - Recursos internos no 2º grau}(\text{TRT7-Secretaria de Gestao Estrategica}) \rangle + \langle \text{TRT7 - Recursos internos pendentes no 2º grau}(\text{TRT7-Sector de Estatistica}) \rangle)}{\langle \text{TRT7 - Número de Cargos Providos de Servidor Lotado na Área Judiciária do 2º Grau}(\text{TRT7-Sector de Cadastro Movimentação e Lotação}) \rangle}$$

TRT7 - ÍNDICE DE CAPILARIDADE: NÚMERO DE MUNICÍPIOS COM ALGUMA FORMA DE ATENDIMENTO FÍSICO DIRETO (SEDES DE VARA, POSTOS AVANÇADOS, VARA ITINERANTE)

Responsável: Alexei Rabelo Lima Verde

Gráfico acumulado



	Jan	Fev	Mar	Abr	Mai	Jun	Jul	Ago	Set	Out	Nov	Dez
Previsto	22,82	22,82	22,82	22,82	22,82	22,82	22,82	22,82	22,82	22,82	22,82	22,82
Realizado	9,78	9,24	9,24	9,24	9,78	9,78	9,78	9,78	9,78	9,78	9,78	9,78
Farol	●	●	●	●	●	●	●	●	●	●	●	●
Previsto acumulado	22,82	22,82	22,82	22,82	22,82	22,82	22,82	22,82	22,82	22,82	22,82	22,82
Realizado acumulado	9,78	9,24	9,24	9,24	9,78	9,78	9,78	9,78	9,78	9,78	9,78	9,78
Farol acumulado	●	●	●	●	●	●	●	●	●	●	●	●

	Resultado	Previsto
2008	7,00	7,00
2009	7,00	7,00
2011	22,00	22,00
2012	22,00	22,00
2014	22,00	22,00
2015	22,00	22,00

● $r \geq 90\%$ ● $60\% \leq r < 90\%$ ● $r < 60\%$

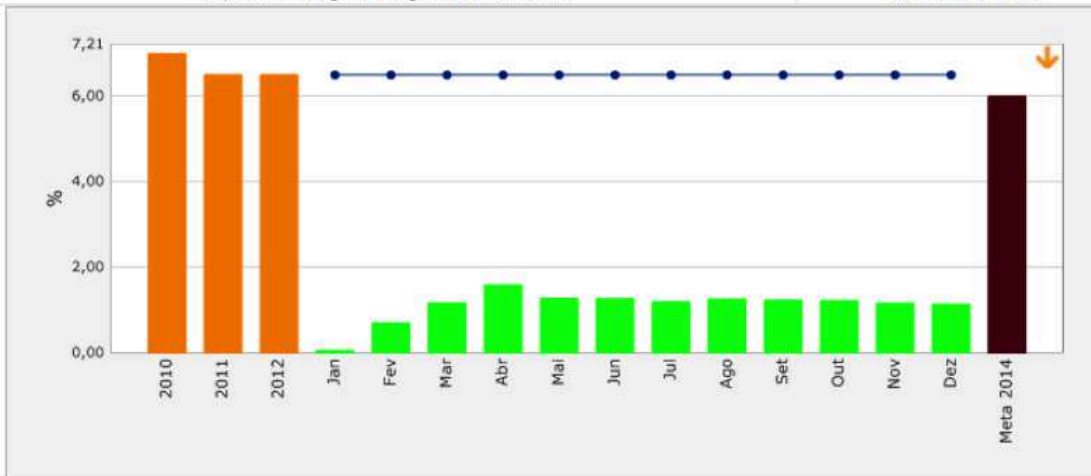
Fórmula de cálculo

$(\langle \text{TRT7} - \text{Número de municípios com alguma forma de atendimento físico direto, sedes de vara, postos avançados, vara itinerante} \rangle / \langle \text{TRT7} - \text{Total de municípios do estado} \rangle) * 100$

TRT7 - CASOS DE DORT EM RELAÇÃO AO TOTAL DE AFASTAMENTOS PARA CUIDADOS COM A SAÚDE

Responsável: Eugenia Aragão Quixada Felício

Gráfico acumulado



	Jan	Fev	Mar	Abr	Mai	Jun	Jul	Ago	Set	Out	Nov	Dez
Previsto	6,50	6,50	6,50	6,50	6,50	6,50	6,50	6,50	6,50	6,50	6,50	6,50
Realizado	0,06	1,46	2,17	2,51	0,43	1,23	0,67	1,67	1,05	1,12	0,57	0,88
Farol	●	●	●	●	●	●	●	●	●	●	●	●
Previsto acumulado	6,50	6,50	6,50	6,50	6,50	6,50	6,50	6,50	6,50	6,50	6,50	6,50
Realizado acumulado	0,06	0,70	1,17	1,59	1,28	1,27	1,20	1,26	1,23	1,22	1,16	1,15
Farol acumulado	●	●	●	●	●	●	●	●	●	●	●	●

	Resultado	Previsto
2010	7,00	6,50
2012	6,50	6,00
2014	6,00	6,00

● r <= 110% ● 110% < r <= 140% ● r > 140%

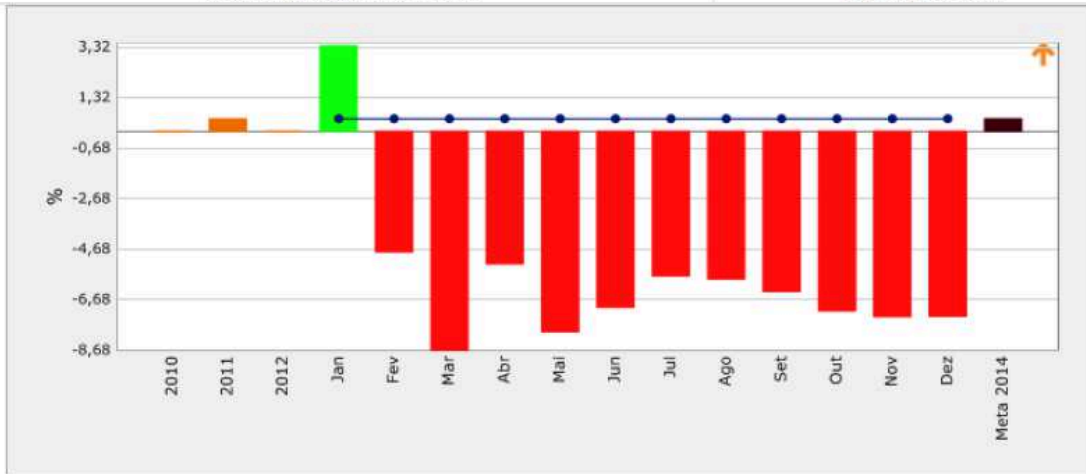
Fórmula de cálculo

$$\left(\frac{\text{TRT7 - Casos de licenças médicas ocasionadas por LER (TRT7-Divisão de Assistência aos Servidores)}}{\text{TRT7 - Total de licenças médicas para a própria saúde (TRT7-Divisão de Assistência aos Servidores)}} \right) * 100$$

TRT7 - ÍNDICE DE REDUÇÃO DE CONSUMO DE ENERGIA ELÉTRICA

Responsável: Deven Moura Miller

Gráfico acumulado



	Jan	Fev	Mar	Abr	Mai	Jun	Jul	Ago	Set	Out	Nov	Dez
Previsto	0,50	0,50	0,50	0,50	0,50	0,50	0,50	0,50	0,50	0,50	0,50	0,50
Realizado	3,38	-12,57	-17,06	4,78	-18,44	-2,58	1,97	-6,60	-10,24	-13,81	-9,02	-6,47
Farol	●	●	●	●	●	●	●	●	●	●	●	●
Previsto acumulado	0,50	0,50	0,50	0,50	0,50	0,50	0,50	0,50	0,50	0,50	0,50	0,50
Realizado acumulado	3,38	-4,78	-8,68	-5,25	-7,94	-6,97	-5,73	-5,84	-6,34	-7,11	-7,34	-7,33
Farol acumulado	●	●	●	●	●	●	●	●	●	●	●	●

Resultado Previsto
2010 2011 2012 2014
0,00 0,50 0,00 0,50

● $r \geq 90\%$ ● $60\% \leq r < 90\%$ ● $r < 60\%$

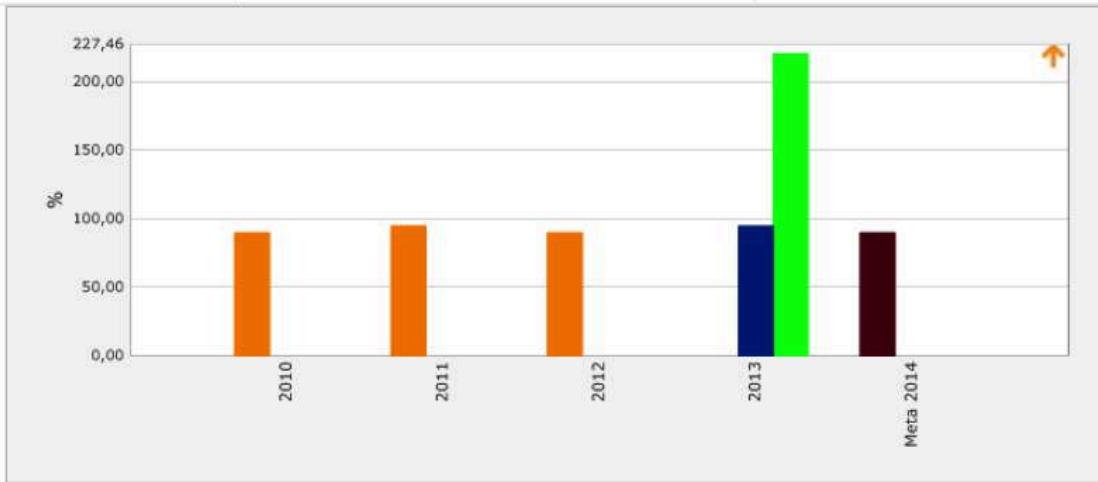
Fórmula de cálculo

$$\left(\frac{\langle \text{TRT7} - \text{Consumo de energia do período anterior (TRT7-Secretaria de Administração Orçamento e Finanças)} \rangle - \langle \text{TRT7} - \text{Consumo de energia do período base (TRT7-Secretaria de Administração Orçamento e Finanças)} \rangle}{\langle \text{TRT7} - \text{Consumo de energia do período anterior (TRT7-Secretaria de Administração Orçamento e Finanças)} \rangle} \right) * 100$$

TRT7 - ÍNDICE DE CONTINUIDADE DOS PROJETOS/AÇÕES ORIUNDOS DO PLANEJAMENTO ESTRATÉGICO

Responsável: Patricia Cabral Machado

Gráfico acumulado



	2013
Previsto	95,00
Realizado	220,83
Farol	●
Previsto acumulado	95,00
Realizado acumulado	220,83
Farol acumulado	●

Resultado	Previsto
2010	2014
90,00	90,00

● $r \geq 90\%$ ● $60\% \leq r < 90\%$ ● $r < 60\%$

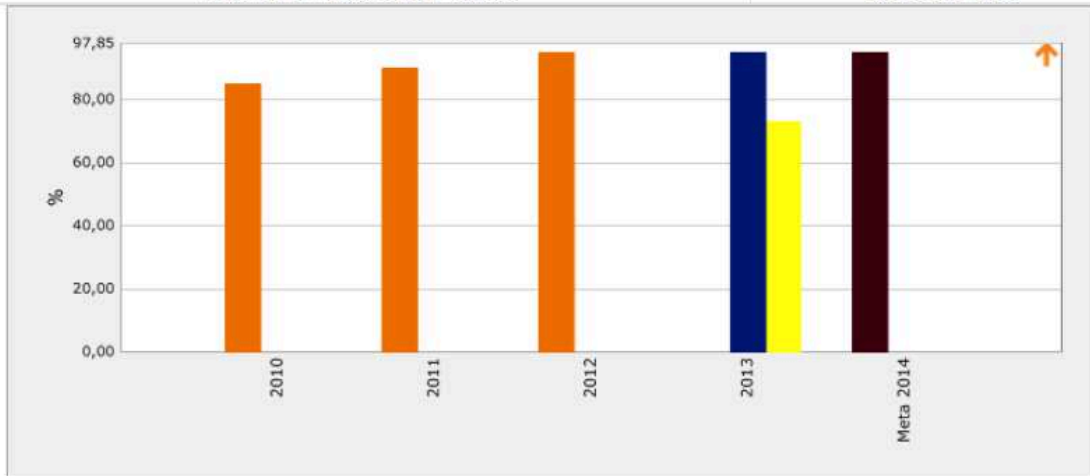
Fórmula de cálculo

$$\left(\frac{\langle \text{TRT7 - Projetos e ações aprovados no planejamento estratégico continuados (TRT7-Secretaria de Gestao Estrategica) \rangle}{\langle \text{TRT7 - Total de projetos aprovados no planejamento estratégico iniciados na gestão anterior, que deverão ter continuidade (TRT7-Secretaria de Gestao Estrategica) \rangle} \right) * 100$$

TRT7 - ÍNDICE DE EXECUÇÃO DOS PROJETOS/AÇÕES APROVADOS NO PLANEJAMENTO ESTRATÉGICO

Responsável: Patrícia Cabral Machado

Gráfico acumulado



	2013
Previsto	95,00
Realizado	72,94
Farol	●
Previsto acumulado	95,00
Realizado acumulado	72,94
Farol acumulado	●

	Resultado	Previsto		
	2010	2011	2012	2014
	85,00	90,00	95,00	95,00

● $r \geq 90\%$ ● $60\% \leq r < 90\%$ ● $r < 60\%$

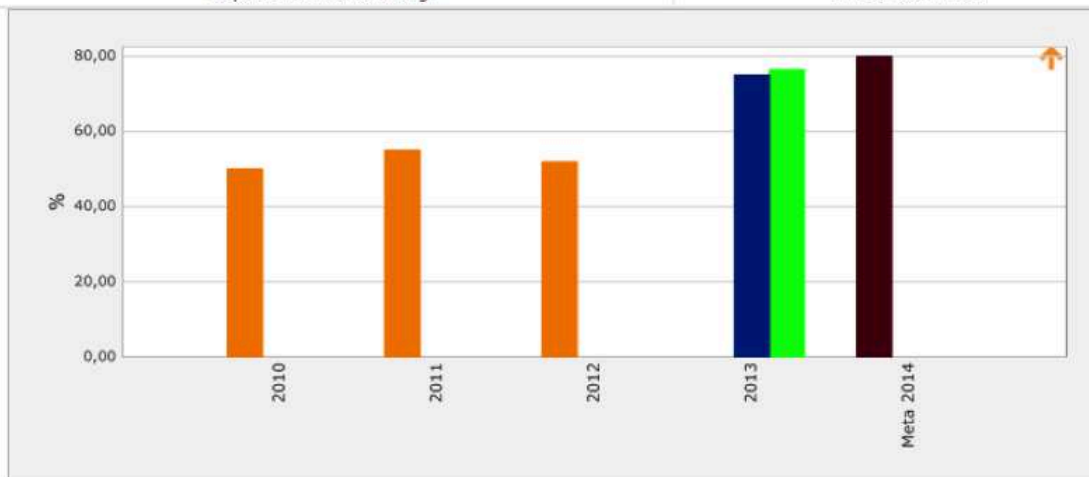
Fórmula de cálculo

$$\left(\frac{\langle \text{TRT7 - Ações e projetos aprovados no planejamento estratégico executados (TRT7-Secretaria de Gestão Estratégica) \rangle}{\langle \text{TRT7 - Total de ações e projetos aprovados no planejamento estratégico (TRT7-Secretaria de Gestão Estratégica) \rangle} \right) * 100$$

ÍNDICE DE SATISFAÇÃO DE MAGISTRADOS E SERVIDORES COM OS RECURSOS DE TECNOLOGIA DA INFORMAÇÃO DISPONIBILIZADOS PELO TRT

Responsável: Joarez Dallago

Gráfico acumulado



	2013
Previsto	75,00
Realizado	76,37
Farol	●
Previsto acumulado	75,00
Realizado acumulado	76,37
Farol acumulado	●

	Resultado	Previsto		
	2010	2011	2012	2014
	50,00	55,00	51,88	80,00

● $r \geq 90\%$ ● $60\% \leq r < 90\%$ ● $r < 60\%$

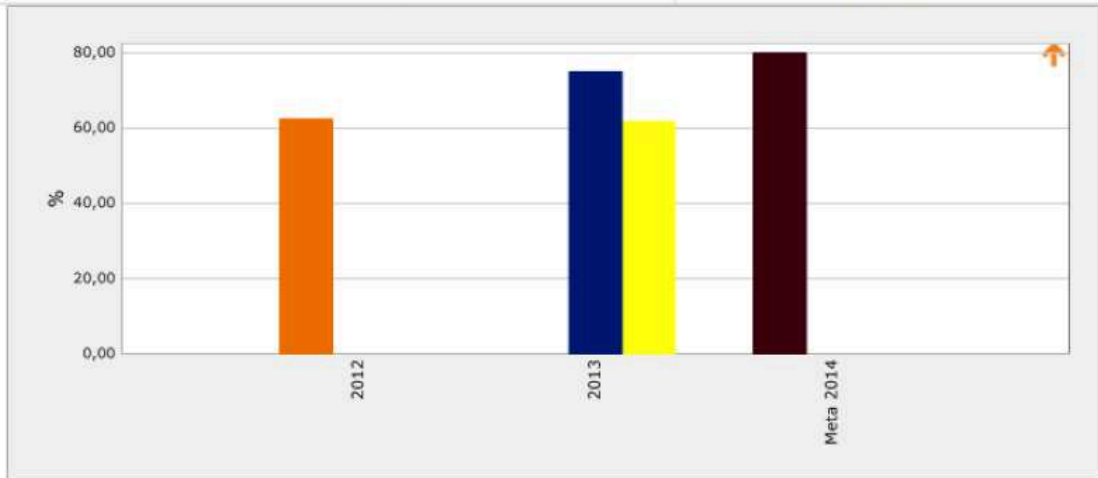
Fórmula de cálculo

<TRT7-PTI-Índice de satisfação de magistrados e servidores com os recursos de tecnologia da informação disponibilizados pelo trt(TRT7-Secretaria de Tecnologia da Informação)>

ÍNDICE DE SATISFAÇÃO DE USUÁRIO EXTERNO EM RELAÇÃO AOS RECURSOS DE TECNOLOGIA DA INFORMAÇÃO DISPONIBILIZADOS PELO TRT

Responsável: Joarez Dallago

Gráfico acumulado



	2013
Previsto	75,00
Realizado	61,73
Farol	●
Previsto acumulado	75,00
Realizado acumulado	61,73
Farol acumulado	●

Resultado Previsto

	2012	2014
Resultado Previsto	62,33	80,00

● $r \geq 100\%$
 ● $70\% \leq r < 100\%$
 ● $r < 70\%$

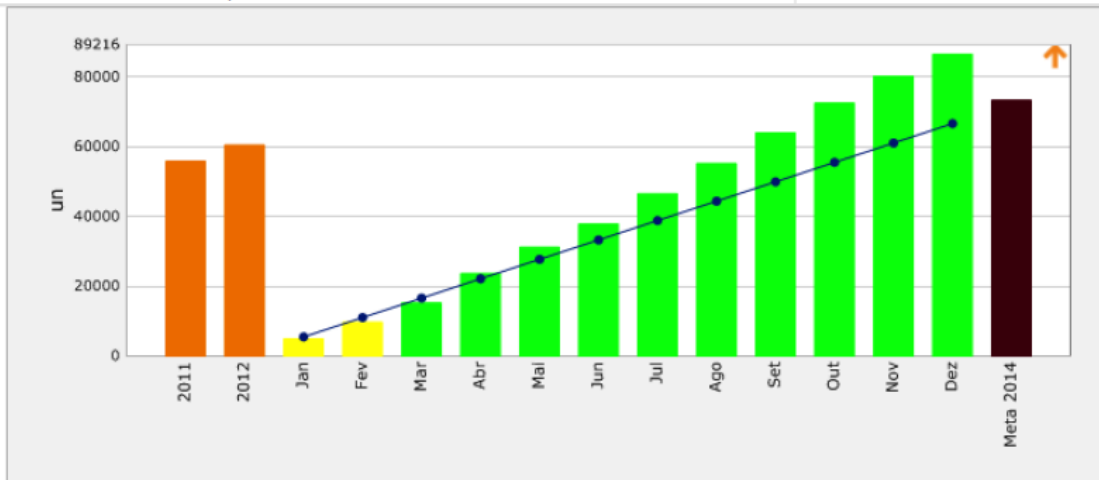
Fórmula de cálculo

<TRT7-PTI-Índice de Satisfação de usuários Externos com os Recursos de Tecnologia da Informação Disponibilizados pelo TRT (TRT7-Secretaria de Tecnologia da Informação)>

TRT7 - ACESSO A NOTÍCIAS NO SITE DO TRT

Responsável: Francisco Odenes Uchoa Pinto

Gráfico acumulado



	Jan	Fev	Mar	Abr	Mai	Jun	Jul	Ago	Set	Out	Nov	Dez
Previsto	5.560	5.560	5.560	5.560	5.560	5.560	5.560	5.560	5.560	5.560	5.560	5.564
Realizado	4.972	4.757	5.507	8.501	7.476	6.743	8.630	8.685	8.762	8.564	7.674	6.346
Farol	●	●	●	●	●	●	●	●	●	●	●	●
Previsto acumulado	5.560	11.120	16.680	22.240	27.800	33.360	38.920	44.480	50.040	55.600	61.160	66.724
Realizado acumulado	4.972	9.729	15.236	23.737	31.213	37.956	46.586	55.271	64.033	72.597	80.271	86.617
Farol acumulado	●	●	●	●	●	●	●	●	●	●	●	●

Resultado Previsto

2011 2012 2014

55.908 60.568 73.396

● $r \geq 90\%$ ● $60\% \leq r < 90\%$ ● $r < 60\%$

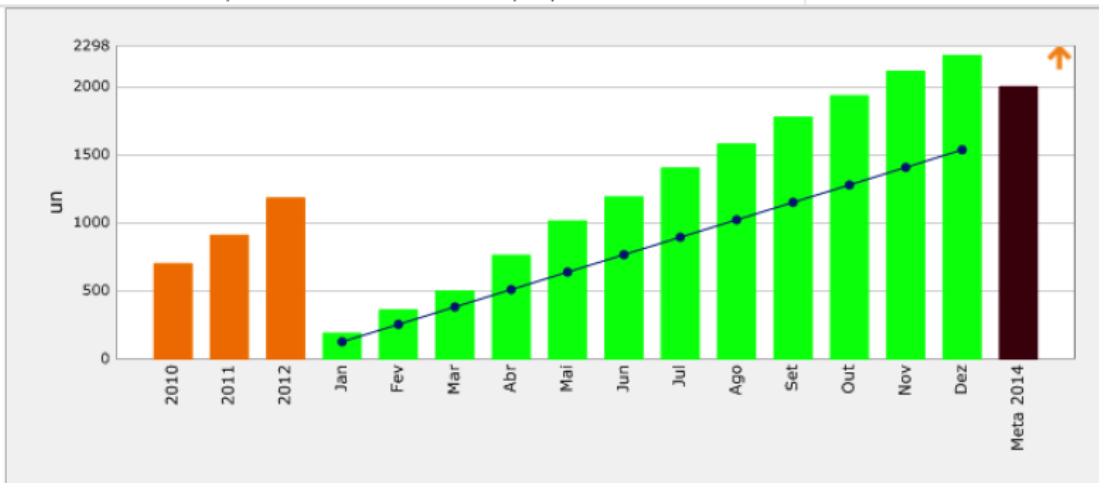
Fórmula de cálculo

<TRT7 - Acesso a notícias no site do trt(TRT7-Assessoria de Comunicação Social)>

TR7 - ATENDIMENTOS DA OUVIDORIA

Responsável: Vivian Marshall de Albuquerque

Gráfico acumulado



	Jan	Fev	Mar	Abr	Mai	Jun	Jul	Ago	Set	Out	Nov	Dez
Previsto	128	128	128	128	128	128	128	128	128	128	129	129
Realizado	190	171	140	260	254	177	211	178	197	155	182	116
Farol	●	●	●	●	●	●	●	●	●	●	●	●
Previsto acumulado	128	256	384	512	640	768	896	1.024	1.152	1.280	1.409	1.538
Realizado acumulado	190	361	501	761	1.015	1.192	1.403	1.581	1.778	1.933	2.115	2.231
Farol acumulado	●	●	●	●	●	●	●	●	●	●	●	●

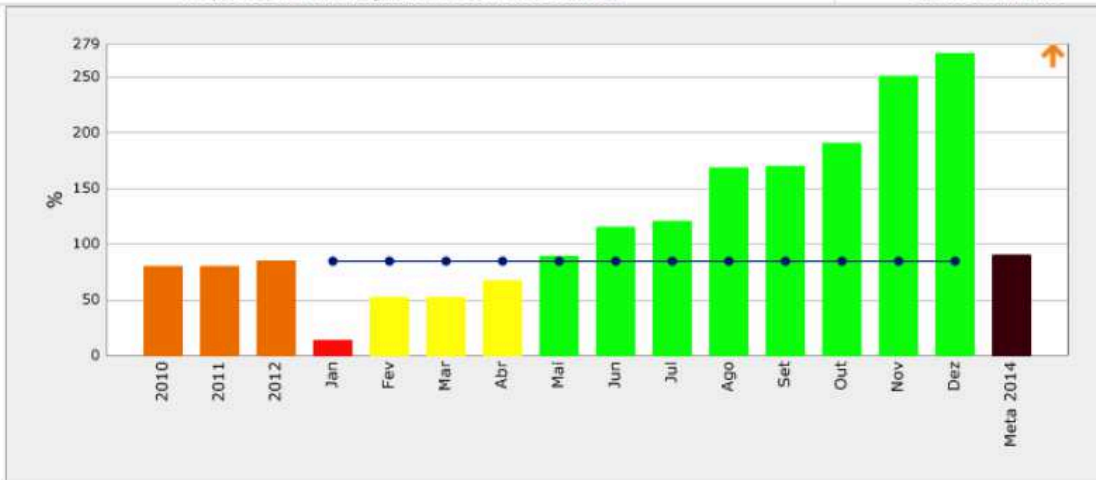
Resultado Previsto
2010 2011 2012 2014
700 910 1.183 2.000

● $r \geq 90\%$ ● $60\% \leq r < 90\%$ ● $r < 60\%$

TRT7 - ÍNDICE DE CAPACITAÇÃO DE MAGISTRADOS

Responsável: Flávia Regina Cardoso Mendes Bezerra

Gráfico acumulado



	Jan	Fev	Mar	Abr	Mai	Jun	Jul	Ago	Set	Out	Nov	Dez
Previsto	85	85	85	85	85	85	85	85	85	85	85	85
Realizado	14	38	0	15	22	26	5	48	1	21	60	21
Farol	●	●	●	●	●	●	●	●	●	●	●	●
Previsto acumulado	85	85	85	85	85	85	85	85	85	85	85	85
Realizado acumulado	14	52	52	67	89	115	121	168	170	190	251	271
Farol acumulado	●	●	●	●	●	●	●	●	●	●	●	●

Resultado Previsto
2010 2011 2012 2014
80 80 85 90

● $r \geq 90\%$ ● $60\% \leq r < 90\%$ ● $r < 60\%$

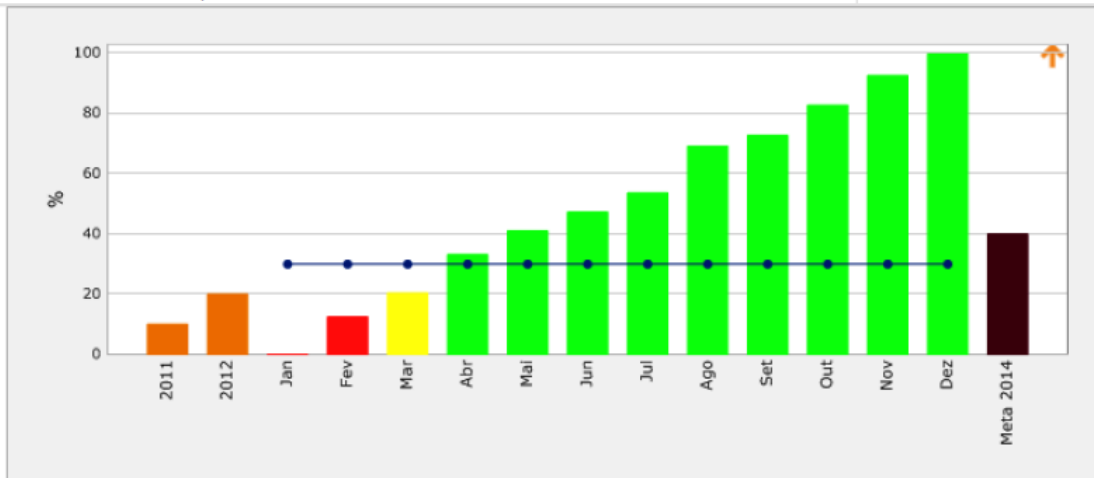
Fórmula de cálculo

$(\langle \text{TRT7} - \text{Número de magistrados que participaram de ações de capacitação}(\text{TRT7-Escola Judicial}) \rangle / \langle \text{TRT7} - \text{Total de magistrados}(\text{TRT7-Setor de Magistrados}) \rangle) * 100$

TRT7 - ÍNDICE DE CAPACITAÇÃO DE SERVIDORES NAS COMPETÊNCIAS ESTRATÉGICAS

Responsável: MARIA WANDERLENE LIMA SILVA BEZERRA

Gráfico acumulado



	Jan	Fev	Mar	Abr	Mai	Jun	Jul	Ago	Set	Out	Nov	Dez
Previsto	30	30	30	30	30	30	30	30	30	30	30	30
Realizado	0	12	8	13	8	6	6	16	4	10	10	7
Farol	●	●	●	●	●	●	●	●	●	●	●	●
Previsto acumulado	30	30	30	30	30	30	30	30	30	30	30	30
Realizado acumulado	0	13	20	33	41	47	54	69	73	83	93	100
Farol acumulado	●	●	●	●	●	●	●	●	●	●	●	●

Resultado Previsto

2011 2012 2014

10 20 40

● $r \geq 90\%$ ● $60\% \leq r < 90\%$ ● $r < 60\%$

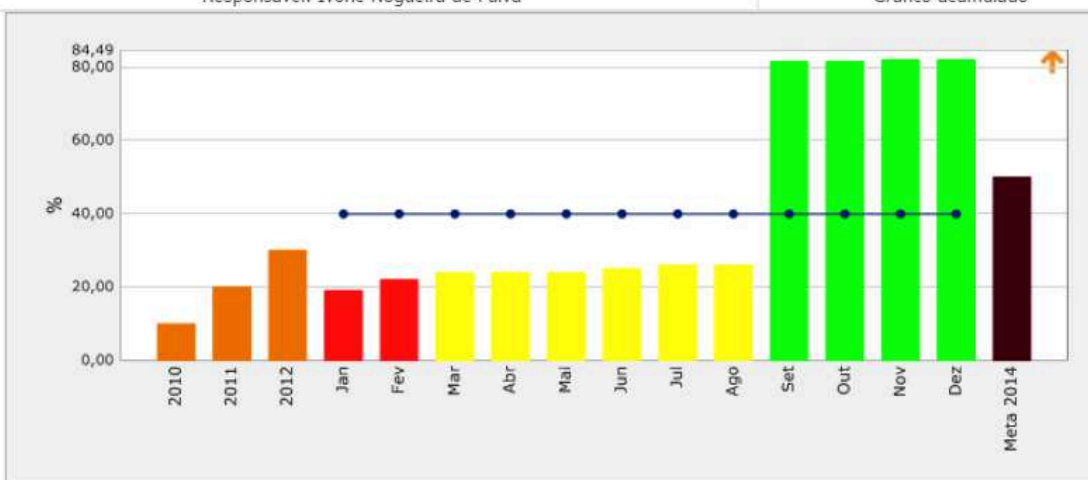
Fórmula de cálculo

$$\left(\frac{\langle \text{TRT7 - Servidores capacitados nas competências estratégicas (TRT7-Divisão de Recursos Humanos)} \rangle}{\langle \text{TRT7 - Total de servidores (TRT7-Sector de Cadastro Movimentação e Lotação)} \rangle} \right) * 100$$

TRT7 - INDICE DE UJ ADEQUADAS À RES CSJT 54-2008

Responsável: Ivone Nogueira de Paiva

Gráfico acumulado



	Jan	Fev	Mar	Abr	Mai	Jun	Jul	Ago	Set	Out	Nov	Dez
Previsto	40,00	40,00	40,00	40,00	40,00	40,00	40,00	40,00	40,00	40,00	40,00	40,00
Realizado	25,33	4,00	2,67	0,00	0,00	1,33	1,32	0,00	59,74	0,00	1,28	0,00
Farol	●	●	●	●	●	●	●	●	●	●	●	●
Previsto acumulado	40,00	40,00	40,00	40,00	40,00	40,00	40,00	40,00	40,00	40,00	40,00	40,00
Realizado acumulado	19,00	22,00	24,00	24,00	24,00	25,00	26,00	26,00	81,56	81,56	82,03	82,03
Farol acumulado	●	●	●	●	●	●	●	●	●	●	●	●

Resultado	Previsto
2010	10,00
2011	20,00
2012	30,00
2014	50,00

● $r \geq 90\%$ ● $60\% \leq r < 90\%$ ● $r < 60\%$

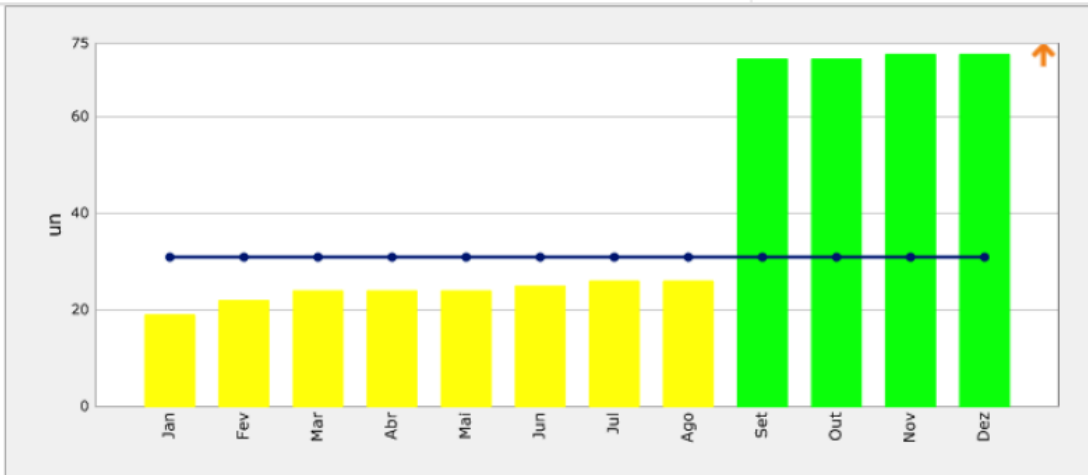
Fórmula de cálculo

$$\frac{(\langle \text{TRT7 - UJ de 1o Grau adequadas a Res 54/2008 (TRT7-Divisão de Material e Patrimônio) \rangle + \langle \text{TRT7 - UJ de 2o Grau adequadas a Res 54/2008 (TRT7-Divisão de Material e Patrimônio) \rangle)}{(\langle \text{TRT7 - Total de UJ 1o Grau (TRT7-Setor de Estatística) \rangle + \langle \text{TRT7 - Total de UJ 2o Grau (TRT7-Setor de Estatística) \rangle)} * 100}$$

TRT7 - TOTAL DE UJ COM ADEQUAÇÃO ERGONÔMICA

Responsável: Ivone Nogueira de Paiva

Gráfico acumulado



	Jan	Fev	Mar	Abr	Mai	Jun	Jul	Ago	Set	Out	Nov	Dez
Previsão	31	31	31	31	31	31	31	31	31	31	31	31
Realizado	19	3	2	0	0	1	1	0	46	0	1	0
Farol	●	●	●	●	●	●	●	●	●	●	●	●
Previsão acumulada	31	31	31	31	31	31	31	31	31	31	31	31
Realizado acumulado	19	22	24	24	24	25	26	26	72	72	73	73
Farol acumulado	●	●	●	●	●	●	●	●	●	●	●	●

● $r \geq 90\%$ ● $60\% \leq r < 90\%$ ● $r < 60\%$

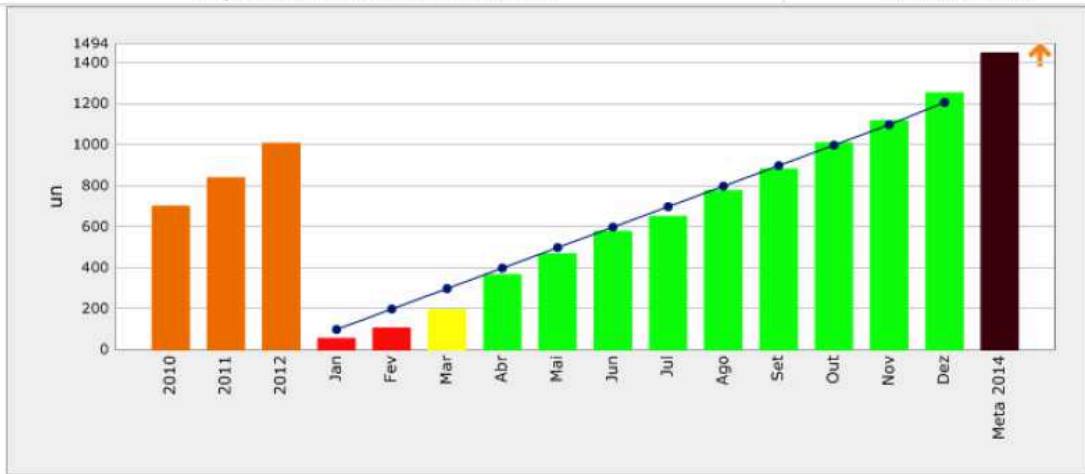
Fórmula de cálculo

<TRT7 - UJ de 1o Grau adequadas a Res 54/2008(TRT7-Divisão de Material e Patrimônio)>+<TRT7 - UJ de 2o Grau adequadas a Res 54/2008(TRT7-Divisão de Material e Patrimônio)>

TRT7 - INSERÇÕES NA MÍDIA SOBRE O TRT

Responsável: Francisco Odenes Uchoa Pinto

Gráfico acumulado



	Jan	Fev	Mar	Abr	Mai	Jun	Jul	Ago	Set	Out	Nov	Dez
Previsto	100	100	100	100	100	100	100	100	100	100	100	109
Realizado	56	50	90	171	102	109	74	124	106	128	110	135
Farol	●	●	●	●	●	●	●	●	●	●	●	●
Previsto acumulado	100	200	300	400	500	600	700	800	900	1.000	1.100	1.209
Realizado acumulado	56	106	196	367	469	578	652	776	882	1.010	1.120	1.255
Farol acumulado	●	●	●	●	●	●	●	●	●	●	●	●

	Resultado	Previsto
	2010 2011 2012	2014
	700 840 1.008	1.450



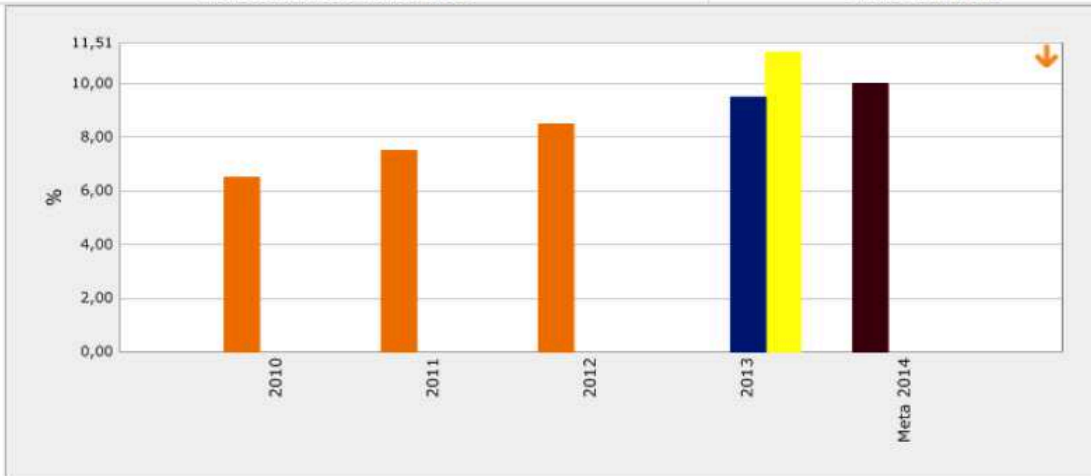
Fórmula de cálculo

<TRT7 - Inserções na mídia sobre o trt(TRT7-Assessoria de Comunicação Social)>

TRT7 - ÍNDICE DE DISTRIBUIÇÃO DA DESPESA COM BENS E SERVIÇOS

Responsável: José Teixeira Neto

Gráfico acumulado



	2013
Previsto	9,50
Realizado	11,18
Farol	●
Previsto acumulado	9,50
Realizado acumulado	11,18
Farol acumulado	●

Resultado	Previsto
2010	2014
6,50	10,00
7,50	
8,50	

● $r \leq 110\%$ ● $110\% < r \leq 140\%$ ● $r > 140\%$

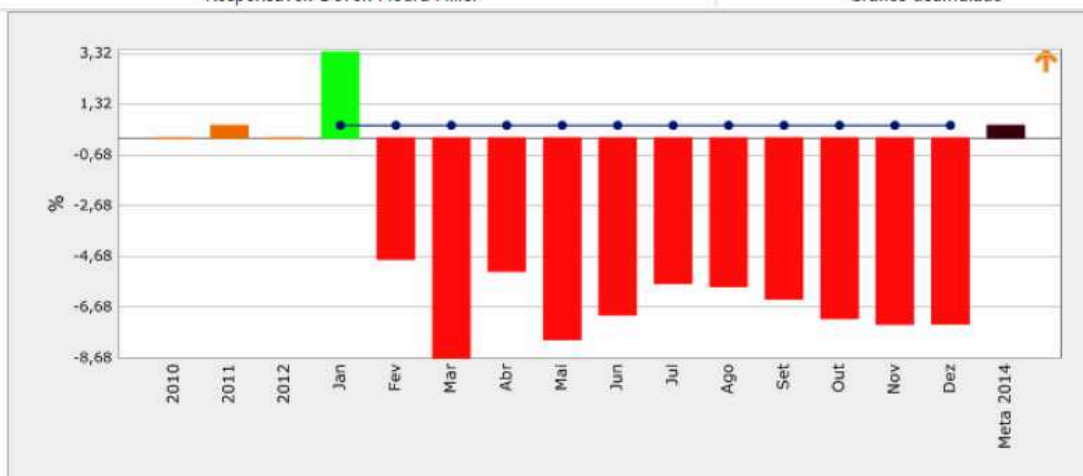
Fórmula de cálculo

$(\langle \text{TRT7 - Despesa com bens e serviços e de capital}(\text{TRT7-Divisão de Orçamento e Finanças}) \rangle / \langle \text{TRT7 - Despesa total da justiça do trabalho}(\text{TRT7-Divisão de Orçamento e Finanças}) \rangle) * 100$

TRT7 - ÍNDICE DE REDUÇÃO DE CONSUMO DE ENERGIA ELÉTRICA

Responsável: Deven Moura Miller

Gráfico acumulado



	Jan	Fev	Mar	Abr	Mai	Jun	Jul	Ago	Set	Out	Nov	Dez													
Previsto	0,50	0,50	0,50	0,50	0,50	0,50	0,50	0,50	0,50	0,50	0,50	0,50													
Realizado	3,38	-12,57	-17,06	4,78	-18,44	-2,58	1,97	-6,60	-10,24	-13,81	-9,02	-6,47													
Farol	●	●	●	●	●	●	●	●	●	●	●	●													
Previsto acumulado	0,50	0,50	0,50	0,50	0,50	0,50	0,50	0,50	0,50	0,50	0,50	0,50													
Realizado acumulado	3,38	-4,78	-8,68	-5,25	-7,94	-6,97	-5,73	-5,84	-6,34	-7,11	-7,34	-7,33													
Farol acumulado	●	●	●	●	●	●	●	●	●	●	●	●													
<table border="0"> <tr> <td></td> <td>Resultado</td> <td>Previsto</td> </tr> <tr> <td></td> <td>2010</td> <td>2011</td> <td>2012</td> <td>2014</td> </tr> <tr> <td></td> <td>0,00</td> <td>0,50</td> <td>0,00</td> <td>0,50</td> </tr> </table>														Resultado	Previsto		2010	2011	2012	2014		0,00	0,50	0,00	0,50
	Resultado	Previsto																							
	2010	2011	2012	2014																					
	0,00	0,50	0,00	0,50																					

● r >= 90% ● 60% <= r < 90% ● r < 60%

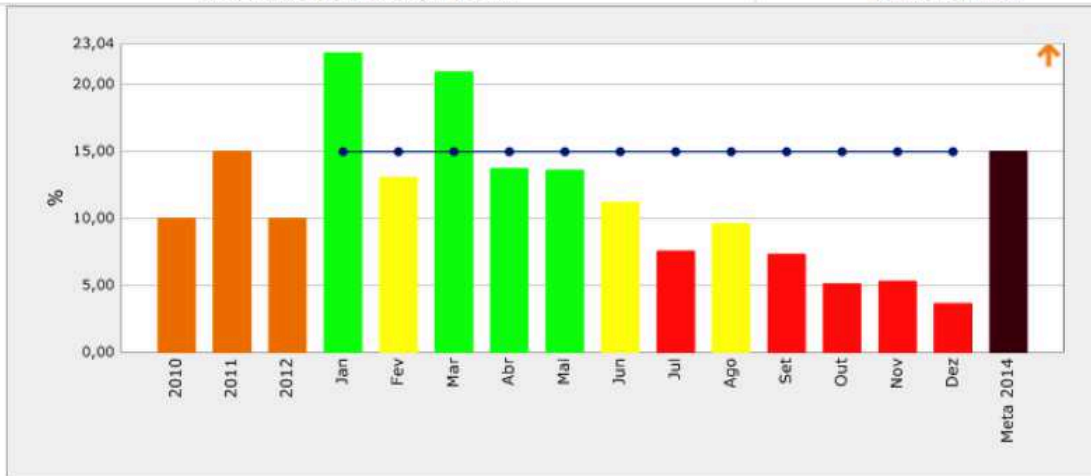
Fórmula de cálculo

$$\left(\frac{\langle \text{TRT7} - \text{Consumo de energia do período anterior}(\text{TRT7-Secretaria de Administração Orçamento e Finanças}) \rangle - \langle \text{TRT7} - \text{Consumo de energia do período base}(\text{TRT7-Secretaria de Administração Orçamento e Finanças}) \rangle}{\langle \text{TRT7} - \text{Consumo de energia do período anterior}(\text{TRT7-Secretaria de Administração Orçamento e Finanças}) \rangle} \right) * 100$$

TRT7 - ÍNDICE DE REDUÇÃO DE MATERIAL CONSUMO

Responsável: Ivone Nogueira de Paiva

Gráfico acumulado



	Jan	Fev	Mar	Abr	Mai	Jun	Jul	Ago	Set	Out	Nov	Dez
Previsto	15,00	15,00	15,00	15,00	15,00	15,00	15,00	15,00	15,00	15,00	15,00	15,00
Realizado	22,37	-1,51	34,37	-2,18	12,96	-6,14	-10,96	24,25	-14,69	-10,48	6,93	-90,18
Farol	●	●	●	●	●	●	●	●	●	●	●	●
Previsto acumulado	15,00	15,00	15,00	15,00	15,00	15,00	15,00	15,00	15,00	15,00	15,00	15,00
Realizado acumulado	22,37	13,08	20,93	13,73	13,59	11,21	7,54	9,61	7,31	5,11	5,32	3,65
Farol acumulado	●	●	●	●	●	●	●	●	●	●	●	●

● $r \geq 90\%$ ● $60\% \leq r < 90\%$ ● $r < 60\%$

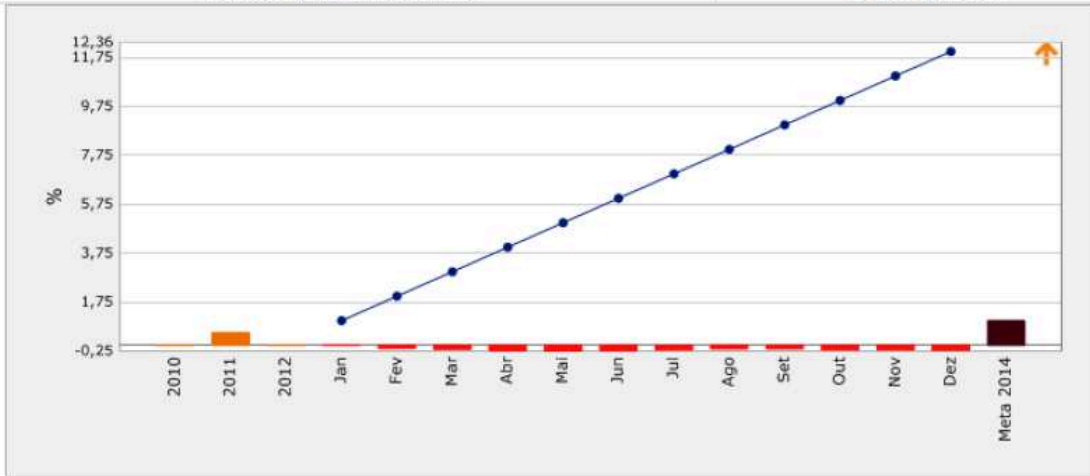
Fórmula de cálculo

$$\left(\frac{<TRT7 - Material de consumo do período anterior(TRT7-Divisão de Material e Patrimônio)> - <TRT7 - Material de consumo do período base(TRT7-Divisão de Material e Patrimônio)>}{<TRT7 - Material de consumo do período anterior(TRT7-Divisão de Material e Patrimônio)>} \right) * 100$$

TRT7 - ÍNDICE DE REDUÇÃO DO CONSUMO DE ÁGUA

Responsável: Deven Moura Miller

Gráfico acumulado



	Jan	Fev	Mar	Abr	Mai	Jun	Jul	Ago	Set	Out	Nov	Dez
Previsto	1,00	1,00	1,00	1,00	1,00	1,00	1,00	1,00	1,00	1,00	1,00	1,00
Realizado	0,01	-0,31	-0,24	-0,40	-0,23	-0,06	-0,01	0,07	-0,13	-0,65	-0,16	-0,47
Farol	●	●	●	●	●	●	●	●	●	●	●	●
Previsto acumulado	1,00	2,00	3,00	4,00	5,00	6,00	7,00	8,00	9,00	10,00	11,00	12,00
Realizado acumulado	0,01	-0,13	-0,17	-0,22	-0,25	-0,22	-0,19	-0,15	-0,15	-0,19	-0,19	-0,22
Farol acumulado	●	●	●	●	●	●	●	●	●	●	●	●

Resultado	Previsto
2010	2014
0,00	1,00

● $r \geq 90\%$ ● $60\% \leq r < 90\%$ ● $r < 60\%$

Fórmula de cálculo

$$\frac{(\langle \text{TRT7} - \text{Consumo de água do período anterior}(\text{TRT7-Secretaria de Administração Orçamento e Finanças}) \rangle - \langle \text{TRT7} - \text{Consumo de água do período base}(\text{TRT7-Secretaria de Administração Orçamento e Finanças}) \rangle)}{\langle \text{TRT7} - \text{Consumo de água do período anterior}(\text{TRT7-Secretaria de Administração Orçamento e Finanças}) \rangle}$$



PODER JUDICIÁRIO
JUSTIÇA DO TRABALHO
TRIBUNAL REGIONAL DO TRABALHO DA 7ª REGIÃO

Ata de Reunião

Assunto da Reunião:	RAE - Discussões acerca do Objetivo Estratégico nº 4/indicador 20 - Apresentação do estudo sobre ampliação da jurisdição.
Data da Reunião:	27/05/2013
Local da Reunião:	Sala da Presidência do TRT7

Participantes

Nome	Entidade/Unidade	Função	Assinatura
Desembargadora Maria Roseli Mendes Alencar	Presidência do Tribunal Regional do Trabalho da 7ª Região	Presidente	
Desembargador Francisco Tarcísio Guedes Lima Verde Junior	Vice-Presidência do Tribunal Regional do Trabalho da 7ª Região	Vice-Presidente	
Desembargadora Maria José Girão	Corregedoria Regional - TRT7	Corregedora	
Desembargador Antônio Marques Cavalcante Filho	Tribunal Regional do Trabalho da 7ª Região	Desembargador	
Desembargador Cláudio Soares Pires	Tribunal Regional do Trabalho da 7ª Região	Desembargador	
Desembargador José Antônio Parente da Silva	Tribunal Regional do Trabalho da 7ª Região	Desembargador	
Desembargador Plauto Carneiro Porto	Tribunal Regional do Trabalho da 7ª Região	Desembargador	
Desembargadora Regina Gláucia Cavalcante Nepomuceno	Tribunal Regional do Trabalho da 7ª Região	Desembargadora	
Desembargador Jefferson Quesado Júnior	Tribunal Regional do Trabalho da 7ª Região	Desembargador	
Juiz Judicael Sudário de Pinho	Tribunal Regional do Trabalho da 7ª Região	Juiz Convocado	

Juiz Durval César de Vasconcelos Maia	Tribunal Regional do Trabalho da 7ª Região	Juiz Convocado	
Juiz Emmanuel Furtado	Tribunal Regional do Trabalho da 7ª Região	Juiz Convocado	
Neiara São Thiago Cysne Frota	Diretoria-Geral TRT7	Diretora-Geral	
Patrícia Cabral Machado	Secretaria de Gestão Estratégica	Secretária	
Enio Antônio Costa Lopes	Secretaria de Gestão Estratégica - SGE	Estatístico	

Tópicos Discutidos e Decisões

Considerações iniciais	<p>A Presidente do TRT7 iniciou a apresentação agradecendo a presença dos desembargadores e dos magistrados.</p> <p>Em seguida, ressaltou a importância da decisão para a instalação de uma unidade judiciária da jurisdição do TRT7, momento em que abordou o desenvolvimento da ferramenta denominada Índice de Ampliação da Jurisdição - IAJ pela Secretaria de Gestão Estratégica em atendimento a demanda oriunda da Presidência.</p>
Tópico 1 - Apresentação do IAJ	<p>A Presidente solicitou à Secretária de Gestão Estratégica e que desse início à apresentação.</p> <p>Foi então apresentado o estudo pela Secretária de Gestão Estratégica, Patrícia Machado e pelo Coordenador de Serviço da SGE, Enio Antônio Costa Lopes.</p> <p>Em seguida à apresentação, foi aberto espaço para esclarecimentos técnicos.</p> <p>Depois de supridas as questões apostas pelos Desembargadores e pelos Juizes Convocados presentes, foi solicitada à SGE uma ampliação da análise apresentada com o desenvolvimento de simulações para verificar a viabilidade de implantação de mais uma VT na jurisdição de Caucaia.</p>
Próxima Reunião	24 de junho de 2013



PODER JUDICIÁRIO
JUSTIÇA DO TRABALHO
TRIBUNAL REGIONAL DO TRABALHO DA 7ª REGIÃO

Ata de Reunião

Assunto da Reunião:	Reunião de Análise da Estratégia (2) - Apresentação de resultados do PEI - Apresentação do estudo sobre ampliação da jurisdição.
Data da Reunião:	27/05/2013
Local da Reunião:	Sala da Presidência do TRT7

Participantes

Nome	Entidade/Unidade	Função	Assinatura
Desembargadora Maria Roseli Mendes Alencar	Presidência do Tribunal Regional do Trabalho da 7ª Região	Presidente	
Desembargador Francisco Tarcísio Guedes Lima Verde Junior	Vice-Presidência do Tribunal Regional do Trabalho da 7ª Região	Vice- Presidente	
Desembargadora Maria José Girão	Corregedoria Regional - TRT7	Corregedora	
Desembargador Antônio Marques Cavalcante Filho	Tribunal Regional do Trabalho da 7ª Região	Desembargador	
Desembargador Cláudio Soares Pires	Tribunal Regional do Trabalho da 7ª Região	Desembargador	
Desembargador José Antônio Parente da Silva	Tribunal Regional do Trabalho da 7ª Região	Desembargador	
Desembargador Plauto Carneiro Porto	Tribunal Regional do Trabalho da 7ª Região	Desembargador	
Desembargadora Regina Gláucia Cavalcante Nepomuceno	Tribunal Regional do Trabalho da 7ª Região	Desembargadora	
Desembargador Jefferson Quesado Júnior	Tribunal Regional do Trabalho da 7ª Região	Desembargador	
Juiz Judicael	Tribunal Regional do Trabalho da 7ª Região	Juiz Convocado	

Sudário de Pinho			
Juiz Durval César de Vasconcelos Maia	Tribunal Regional do Trabalho da 7ª Região	Juiz Convocado	
Juiz Emmanuel Furtado	Tribunal Regional do Trabalho da 7ª Região	Juiz Convocado	
Neiara São Thiago Cysne Frota	Diretoria-Geral TRT7	Diretora-Geral	
Patrícia Cabral Machado	Secretaria de Gestão Estratégica	Secretária	
Enio Antônio Costa Lopes	Secretaria de Gestão Estratégica - SGE	Estatístico	

Tópicos Discutidos e Decisões

Considerações iniciais	<p>A Presidente do TRT7 iniciou a apresentação agradecendo a presença dos desembargadores e dos magistrados.</p> <p>Enfatizou a relevância da apresentação dos resultados do PEI.</p> <p>Em seguida, ressaltou a importância da decisão para a instalação de uma unidade judiciária da jurisdição do TRT7, momento em que abordou o desenvolvimento da ferramenta denominada Índice de Ampliação da Jurisdição - IAJ pela Secretaria de Gestão Estratégica em atendimento a demanda oriunda da Presidência com o fito de ampliar a capilaridade e facilitar o acesso à Justiça.</p>
Tópico 1 - Apresentação do IAJ	<p>A Presidente solicitou à Secretária de Gestão Estratégica e que desse início à apresentação.</p> <p>Foi então apresentado o estudo pela Secretária de Gestão Estratégica, Patrícia Machado e pelo Coordenador de Serviço da SGE, Enio Antônio Costa Lopes.</p> <p>Em seguida à apresentação, foi aberto espaço para esclarecimentos técnicos.</p> <p>Depois de supridas as questões apostas pelos Desembargadores e pelos Juizes Convocados presentes, foi solicitada à SGE uma ampliação da análise apresentada com o desenvolvimento de simulações para verificar a viabilidade de implantação de mais uma VT na jurisdição de Caucaia.</p>

Próxima Reunião	24 de junho de 2013



PODER JUDICIÁRIO
JUSTIÇA DO TRABALHO
TRIBUNAL REGIONAL DO TRABALHO DA 7ª REGIÃO

Ata de Reunião

Assunto da Reunião:	Reunião de Análise da Estratégia - Apresentação das solicitações requeridas na RAE (A) sobre o índice de ampliação da jurisdição.
Data da Reunião:	24/06/2013
Local da Reunião:	Sala da Presidência do TRT7

Participantes

Nome	Entidade/Unidade	Função
Desembargadora Maria Roseli Mendes Alencar	Presidência do Tribunal Regional do Trabalho da 7ª Região	Presidente
Desembargador Francisco Tarcísio Guedes Lima Verde Junior	Vice-Presidência do Tribunal Regional do Trabalho da 7ª Região	Vice-Presidente
Desembargadora Maria José Girão	Corregedoria Regional - TRT7	Corregedora
Desembargador Antônio Marques Cavalcante Filho	Tribunal Regional do Trabalho da 7ª Região	Desembargador
Desembargador Cláudio Soares Pires	Tribunal Regional do Trabalho da 7ª Região	Desembargador
Desembargador José Antônio Parente da Silva	Tribunal Regional do Trabalho da 7ª Região	Desembargador
Desembargador Plauto Carneiro Porto	Tribunal Regional do Trabalho da 7ª Região	Desembargador
Desembargadora Regina Gláucia Cavalcante Nepomuceno	Tribunal Regional do Trabalho da 7ª Região	Desembargadora
Desembargador Jefferson Quesado Júnior	Tribunal Regional do Trabalho da 7ª Região	Desembargador
	Tribunal Regional do	

Juiz Durval César de Vasconcelos Maia	Trabalho da 7ª Região	Juiz Convocado
Juiz Emmanuel Furtado	Tribunal Regional do Trabalho da 7ª Região	Juiz Convocado
Neiara São Thiago Cysne Frota	Diretoria-Geral TRT7	Diretora-Geral
Patrícia Cabral Machado	Secretaria de Gestão Estratégica	Secretária
Enio Antônio Costa Lopes	Secretaria de Gestão Estratégica - SGE	Estatístico

Tópicos Discutidos e Decisões

Considerações iniciais	<p>A Presidente do TRT7 iniciou a apresentação agradecendo a presença dos desembargadores e dos magistrados.</p> <p>Em seguida, ressaltou a importância da decisão para a instalação de uma unidade judiciária da jurisdição do TRT7, momento em que abordou o desenvolvimento da ferramenta denominada Índice de Ampliação da Jurisdição - IAJ pela Secretaria de Gestão Estratégica em atendimento a demanda oriunda da Presidência com o fito de ampliar a capilaridade e facilitar o acesso à Justiça.</p>
Tópico 1 - Apresentação do IAJ	<p>A Presidente solicitou à Secretária de Gestão Estratégica e que desse início à apresentação dos estudos adicionais solicitados na reunião de 27/05/2013.</p> <p>Foi então apresentado o estudo pela Secretária de Gestão Estratégica, Patrícia Machado e pelo Coordenador de Serviço da SGE, Enio Antônio Costa Lopes.</p> <p>Em seguida à apresentação, foi aberto espaço para esclarecimentos técnicos.</p> <p>Depois de supridas as questões apostas pelos Desembargadores e pelos Juízes Convocados presentes, Suas Excelências acolheram a proposta técnica apresentada que será oportunamente encaminhada ao Tribunal Pleno.</p>
Próxima Reunião	



PODER JUDICIÁRIO
JUSTIÇA DO TRABALHO
TRIBUNAL REGIONAL DO TRABALHO DA 7ª REGIÃO

Ata de Reunião

Assunto da Reunião:	Apresentação dos resultados do PEI referentes ao 1º semestre de 2013.
Data da Reunião:	14/08/2013
Local da Reunião:	Sala da Presidência do TRT7

Participantes

Nome	Entidade/Unidade	Função	Assinatura
Desembargadora Maria Roseli Mendes Alencar	Presidência do Tribunal Regional do Trabalho da 7ª Região	Presidente	
Desembargador Francisco Tarcísio Guedes Lima Verde Junior	Vice-Presidência do Tribunal Regional do Trabalho da 7ª Região	Vice- Presidente	
Desembargadora Maria José Girão	Corregedoria Regional - TRT7	Corregedora	
Neiara São Thiago Cysne Frota	Diretoria-Geral TRT7	Diretora- Geral	
Patrícia Cabral Machado	Secretaria de Gestão Estratégica	Secretária	

Tópicos Discutidos e Decisões

Considerações iniciais	Saudações da Presidente aos membros da comissão.
Tópico 1 - Apresentação do SIGEST	Apresentação do sistema Sigest e dos resultados do PEI referentes ao 1º semestre de 2013.
Próxima Reunião	



PODER JUDICIÁRIO
JUSTIÇA DO TRABALHO
TRIBUNAL REGIONAL DO TRABALHO DA 7ª REGIÃO

Ata de Reunião

Assunto da Reunião:	Apresentação dos resultados do PEI. Apresentação do desempenho do TRT7 quanto às metas nacionais 2013 e exposição de resultados do TRT7 constantes do relatório "Justiça em Números" do CNJ.
Data da Reunião:	13/11/2013
Local da Reunião:	Sala da Presidência do TRT7

Participantes

Nome	Entidade/Unidade	Função	Assinatura
Desembargadora Maria Roseli Mendes Alencar	Presidência do Tribunal Regional do Trabalho da 7ª Região	Presidente	
Desembargador Francisco Tarcísio Guedes Lima Verde Junior	Vice-Presidência do Tribunal Regional do Trabalho da 7ª Região	Vice- Presidente	
Neiara São Thiago Cysne Frota	Diretoria-Geral TRT7	Diretora- Geral	
Patrícia Cabral Machado	Secretaria de Gestão Estratégica	Secretária	

Tópicos Discutidos e Decisões

Considerações iniciais	A Presidente do TRT7 agradeceu a presença do Vice-Presidente e gestor de Metas do TRT7 e da Diretora-Geral e solicitou à Secretária de Gestão Estratégica e que desse início à apresentação.
Tópico 1 - Apresentação dos resultados do PEI. Apresentação do desempenho do	A Secretária de Gestão Estratégica iniciou a apresentação dos resultados do PEI do TRT7 consolidados pelo sistema SIGEST no período de janeiro a setembro de 2013. A presidente e o vice demonstraram

<p>TRT7 quanto às metas nacionais 2013 e exposição de resultados do TRT7 constantes do relatório "Justiça em Números" do CNJ.</p>	<p>preocupação quanto ao aumento do passivo da fase de execução processual, assim como foi dada atenção às taxas de congestionamento na fase de conhecimento.</p> <p>Em seguida houve a exposição do desempenho do tribunal no que se refere às metas nacionais de 2013.</p> <p>Foi ressaltada a superação da meta de instalação do PJe nas varas do trabalho com projeção para que até o final do exercício de 2013 o sistema esteja em operação em 90% das unidades judiciárias.</p> <p>Mereceu destaque o desempenho positivo do Sétimo Regional nos últimos 3 anos no que se refere aos processos baixados.</p>
<p>Próxima Reunião</p>	<p>22 de janeiro de 2014</p>