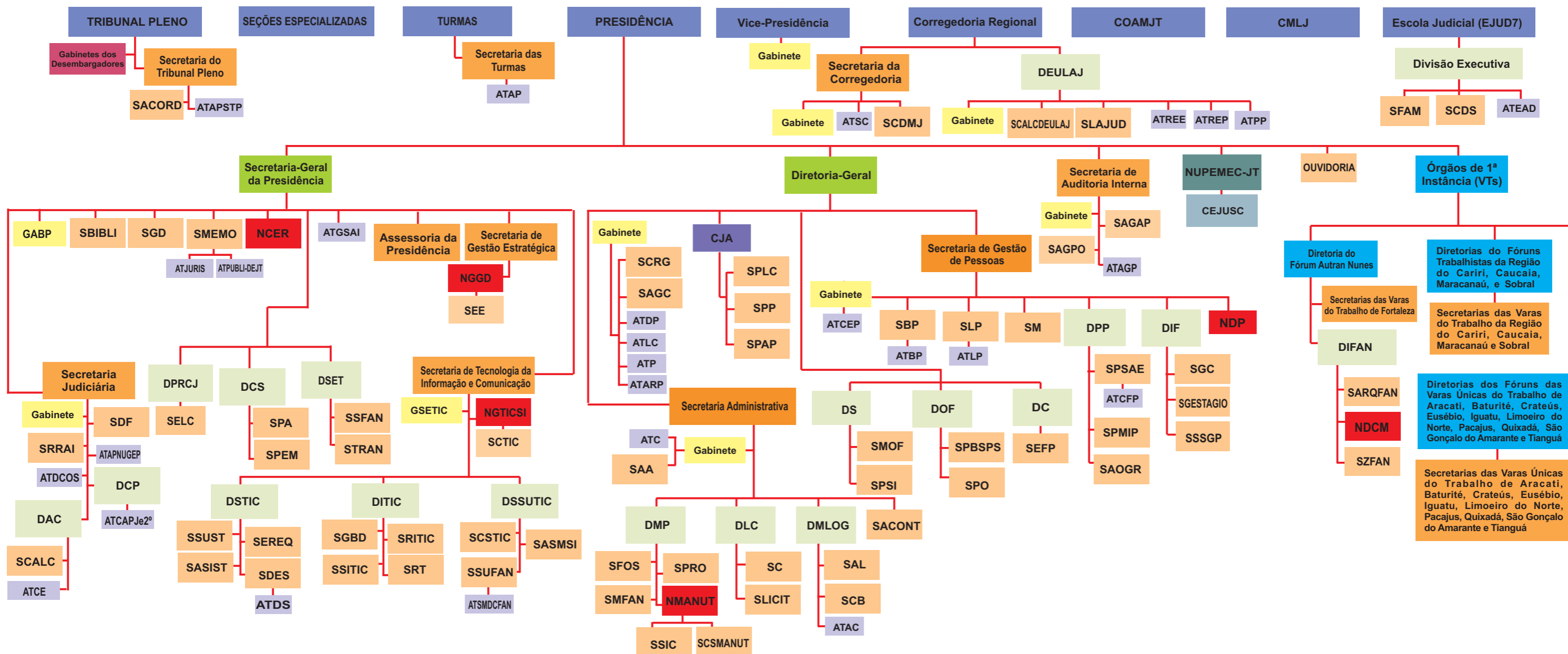


ESTRUTURA ORGANIZACIONAL



| | | | |
|--|--|--|---|
| ATAI - Assessoria Técnica de Acessibilidade e Inclusão ATAPNUGEP - Assessoria Técnica de Apoio ao Núcleo de Gerenciamento de Precedentes ATAPST - Assessoria Técnica de Análise Processual da Secretaria da Turma ATAPSTP - Assessoria Técnica de Análise Processual da Secretaria do Tribunal Pleno ATARP - Assessoria Técnica de Ata de Registro de Preços ATBP - Assessoria Técnica de Benefícios Previdenciários ATC - Assessoria Técnica de Contratações ATCCIP - Assessoria Técnica de Controle de Comunicação e Informação Processuais ATCE - Assessoria Técnica de Comunicação e Expedientes ATCEP - Assessoria Técnica de Controle de Encargos e Portarias ATCFP - Assessoria Técnica de Conferência de Folha de Pagamento ATDCOS - Assessoria Técnica de Digitalização e Comunicação com Órgãos Superiores ATDP - Assessoria Técnica de Diárias e Passagens ATDS - Assessoria Técnica de Desenvolvimento de Sistemas ATEAD - Assessoria Técnica de Educação à Distância ATGSAI - Assessoria Técnica de Gestão Socioambiental, Acessibilidade e Inclusão ATJURIS - Assessoria Técnica de Jurisprudência ATLC - Assessoria Técnica de Licitações e Contratos ATLP - Assessoria Técnica de Legislação de Pessoal ATP - Assessoria Técnica de Pessoal ATPP - Assessoria Técnica de Pesquisa Patrimonial ATPUBLI-DEJT - Assessoria Técnica de Publicações Oficiais - DEJT ATREE - Assessoria Técnica do Regime Especial de Execução ATREP - Assessoria Técnica do Regime Especial de Pagamento ATSMDCFAN - Assessoria Técnica de Suporte à Microinformática e ao Data Center do Fórum Autran Nunes ATSSGPED - Assessoria Técnica de Suporte aos Sistemas de Gestão de Pessoas e de Escrituração Digital CEJUSC - Centro Judiciário de Métodos de Solução de Disputas CJA - Coordenadoria Jurídica Administrativa CMLJ - Conselho da Medalha <i>Labor et Justitia</i> COAMJT - Conselho da Ordem Alencarina do Mérito Judiciário do Trabalho DAC - Divisão de Apoio ao Centro Judiciário de Métodos Consensuais e Solução de Conflitos DC - Divisão de Contabilidade DPC - Divisão de Cadastramento Processual DCS - Divisão de Comunicação Social DEULAJ - Divisão de Execuções Unificadas, Leilões e Alienações Judiciais | DEXE - Divisão Executiva DFAN - Diretoria do Fórum Autran Nunes DG - Diretoria-Geral DIF - Divisão de Informações Funcionais DIFAN - Divisão Administrativa e Judiciária do Fórum Autran Nunes DITIC - Divisão de Infraestrutura de Tecnologia da Informação e Comunicação DLC - Divisão de Licitações e Contratos DMLOG - Divisão de Material e Logística DMP - Divisão de Manutenção e Projetos DOF - Divisão de Orçamento e Finanças DPP - Divisão de Pagamento de Pessoal DPRCJ - Divisão de Precatórios, Requisitórios e Cálculos Judiciais DS - Divisão de Saúde DSET - Divisão de Segurança e Transporte DSSUTIC - Divisão de Serviços e Suporte aos Usuários de Tecnologia da Informação e Comunicação DSTIC - Divisão de Sistemas de Tecnologia da Informação e Comunicação EJUD7 - Escola Judicial NCER - Núcleo de Cerimonial NDCM - Núcleo de Distribuição e Cumprimento de Mandados NDP - Núcleo de Desenvolvimento de Pessoas NGTICSI - Núcleo de Gestão de TIC e Segurança da Informação NMANUT - Núcleo de Manutenção NUGEP - Núcleo de Gerenciamento de Precedentes NGGD - Núcleo de Governança e Gestão de Dados NUPEMEC-JT - Núcleo Permanente de Métodos Consensuais de Solução de Disputas SAA - Seção de Apoio Administrativo SACORD - Seção de Acórdãos SAGC - Seção de Acompanhamento de Gestão de Contratos SAL - Seção de Almoxarifado SAOGR - Seção de Apoio Operacional e Gestão de Riscos SARQFAN - Seção de Arquivo do Fórum Autran Nunes SASIST - Seção de Arquitetura de Sistemas SASMSI - Seção de Ativos e Suporte de Microinformática Sede e Interior SAUDI - Secretaria de Auditoria Interna SBIBLI - Seção de Biblioteca | SBP - Seção de Benefícios Previdenciários SC - Seção de Contratos SCALC - Seção de Cálculos SCB - Seção de Cadastro de Bens SCDMJ - Seção de Controle das Designações de Magistrados na Jurisdição SCDS - Seção de Capacitação e Desenvolvimento do Servidor SCG - Secretaria da Corregedoria SCRG - Seção de Conformidade de Registro de Gestão SCSMANUT - Seção Central de Serviços de Manutenção SCSTIC - Seção de Central de Serviços de Tecnologia da Informação e Comunicação SCTIC - Seção de Apoio às Contratações de TIC SDES - Seção de Desenvolvimento SDF - Seção de Distribuição dos Feitos SEE - Seção de Estatística e Estratégia SEFP - Seção de Escrituração Financeira e Patrimonial SELC - Seção de Estruturação e Lançamento de Cálculos SEREQ - Seção de Escopo e Requisitos SESTP - Seção de Estatística e Pesquisa SETIC - Secretaria de Tecnologia da Informação e Comunicação SFAM - Seção de Formação e Aperfeiçoamento dos Magistrados SFOS - Seção de Fiscalização de Obras e Serviços SGBD - Seção de Gerência de Banco de Dados SGC - Seção de Gestão de Cadastro SGD - Seção de Gestão Documental SGE - Secretaria de Gestão Estratégica SGESTAGIO - Seção de Gestão de Estágio SGP - Secretaria-Geral da Presidência SGPe - Secretaria de Gestão de Pessoas SJ - Secretaria Judiciária SLAJUD - Seção de Leilões e Alienações Judiciais SLICIT - Seção de Licitação SLP - Seção de Legislação de Pessoal SM - Seção de Magistrados SMEMO - Seção de Memória SMFAN - Seção de Manutenção do Fórum Autran Nunes | SMP - Seção Médica, Odontológica e Fisioterapêutica SPA - Seção de Produção Audiovisual SPAP - Seção de Pareceres de Aposentadorias e Pensões SPBSPS - Seção de Pagamento de Bens e Serviços e Programas Sociais SPEM - Seção de Produção, Editoria e Multimídia SPLC - Seção de Pareceres de Licitações e Contratos SPMIP - Seção de Pagamento de Magistrados, Inativos e Pensionistas SPO - Seção de Planejamento e Orçamento SPP - Seção de Pareceres de Pessoal SPRO - Seção de Projetos e Orçamentos SPSAE - Seção de Pagamento de Servidores Ativos e Estagiários SPSI - Seção Psicossocial SRITIC - Seção de Recursos de Infraestrutura de Tecnologia da Informação e Comunicação SRRAI - Seção de Recursos de Revista e Agravos de Instrumento SRT - Seção de Redes e Telecomunicações SSFAN - Seção de Segurança do Fórum Autran Nunes SSIC - Seção de Serviços de Infraestrutura Civil SSITIC - Seção de Serviços de Infraestrutura de Tecnologia da Informação e Comunicação SSUFAN - Seção de Suporte ao Fórum Autran Nunes SSUST - Seção de Sustentação ST - Secretarias das Turmas STP - Secretaria do Tribunal Pleno STRAN - Seção de Transporte SZFAN - Seção de Zeladoria do Fórum Autran Nunes |
|--|--|--|---|

| | |
|-----|-----|
| CJ4 | FC6 |
| CJ3 | FC5 |
| CJ2 | FC4 |
| CJ1 | FC3 |