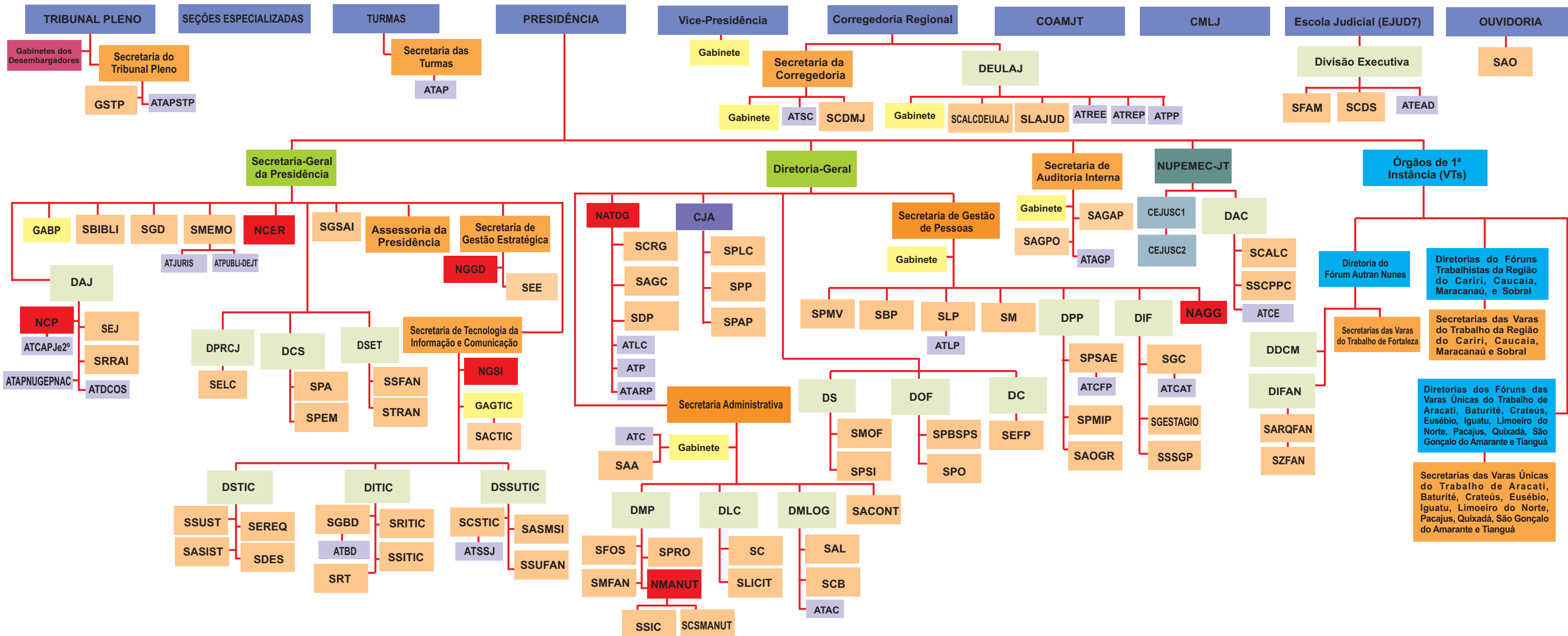


# ESTRUTURA ORGANIZACIONAL



- |   |   |  |  |
|---|---|--|--|
| <p>ATAC - Assessoria Técnica de Aquisições e Contratações<br/>                 ATAGP - Apoio Técnico de Auditoria de Gestão de Pessoas e Benefícios<br/>                 ATAP - Assessoria Técnica de Análise Processual<br/>                 ATAPNUGEPNAC - Assessoria Técnica de Apoio ao Núcleo de Gerenciamento de Precedentes e de Ações Coletivas<br/>                 ATAPSTP - Assessoria Técnica de Análise Processual da Secretaria do Tribunal Pleno<br/>                 ATARP - Assessoria Técnica de Ata de Registro de Preços<br/>                 ATBD - Assessoria Técnica de Banco de Dados<br/>                 ATC - Assessoria Técnica de Contratações<br/>                 ATCAPJe2º - Assessoria Técnica da Central de Atendimento ao PJe no 2º Grau<br/>                 ATCAT - Assessoria Técnica de Cadastro de Atos para o TCU<br/>                 ATCE - Assessoria Técnica de Comunicação e Expedientes<br/>                 ATCFP - Assessoria Técnica de Conferência de Folha de Pagamento<br/>                 ATDCOS - Assessoria Técnica de Digitalização e Comunicação com Órgãos Superiores<br/>                 ATEAD - Assessoria Técnica de Educação a Distância<br/>                 ATJURIS - Assessoria Técnica de Jurisprudência<br/>                 ATLC - Assessoria Técnica de Licitações e Contratos<br/>                 ATLP - Assessoria Técnica de Legislação de Pessoal<br/>                 ATP - Assessoria Técnica de Pessoal<br/>                 ATPP - Assessoria Técnica de Pesquisa Patrimonial<br/>                 ATPUBLI-DEJT - Assessoria Técnica de Publicações Oficiais - DEJT<br/>                 ATREE - Assessoria Técnica do Regime Especial de Execução<br/>                 ATREP - Assessoria Técnica do Regime Especial de Pagamento<br/>                 ATSC - Assessoria Técnica de Suporte à Corregedoria<br/>                 ATSSJ - Assessoria Técnica de Suporte aos Sistemas Judiciais<br/>                 CEJUSC1 - Centro Judiciário de Métodos de Solução de Disputas de 1º Grau<br/>                 CEJUSC2 - Centro Judiciário de Métodos de Solução de Disputas de 2º Grau<br/>                 CJA - Coordenadoria Jurídica Administrativa<br/>                 CMLJ - Conselho da Medalha <i>Labor et Justitia</i><br/>                 COAMJT - Conselho da Ordem Alencarina do Mérito Judiciário do Trabalho<br/>                 DAC - Divisão de Apoio ao Centro Judiciário de Métodos Consensuais e Solução de Conflitos<br/>                 DC - Divisão de Contabilidade<br/>                 DCS - Divisão de Comunicação Social<br/>                 DDCM - Divisão de Distribuição e Cumprimento de Mandados<br/>                 DEULAJ - Divisão de Execuções Unificadas, Leilões e Alienações Judiciais<br/>                 DEXE - Divisão Executiva</p> | <p>DFAN - Diretoria do Fórum Autran Nunes<br/>                 DG - Diretoria-Geral<br/>                 DIF - Divisão de Informações Funcionais<br/>                 DIFAN - Divisão Administrativa e Judiciária do Fórum Autran Nunes<br/>                 DITIC - Divisão de Infraestrutura de Tecnologia da Informação e Comunicação<br/>                 DLC - Divisão de Licitações e Contratos<br/>                 DMLOG - Divisão de Material e Logística<br/>                 DMP - Divisão de Manutenção e Projetos<br/>                 DOF - Divisão de Orçamento e Finanças<br/>                 DPP - Divisão de Pagamento de Pessoal<br/>                 DPRCJ - Divisão de Precatórios, Requisitórios e Cálculos Judiciais<br/>                 DS - Divisão de Saúde<br/>                 DSET - Divisão de Segurança e Transporte<br/>                 DSSUTIC - Divisão de Serviços e Suporte aos Usuários de Tecnologia da Informação e Comunicação<br/>                 DSTIC - Divisão de Sistemas de Tecnologia da Informação e Comunicação<br/>                 EJUD7 - Escola Judicial<br/>                 GABP - Gabinete da Presidência<br/>                 GAGTIC - Gabinete de Apoio à Gestão de TIC<br/>                 GSTP - Gabinete da Secretaria do Tribunal Pleno<br/>                 NAGG - Núcleo de Assessoramento à Gestão e à Governança<br/>                 NATDG - Núcleo de Assessoria Técnica da Diretoria-Geral<br/>                 NCER - Núcleo de Cerimonial<br/>                 NCP - Núcleo de Cadastro Processual<br/>                 NGGD - Núcleo de Governança e Gestão de Dados<br/>                 NNGSI - Núcleo de Gestão de Segurança da Informação<br/>                 NMANUT - Núcleo de Manutenção<br/>                 NUPEMEC-JT - Núcleo Permanente de Métodos Consensuais de Solução de Disputas<br/>                 SAA - Seção de Apoio Administrativo<br/>                 SACONT - Seção de Apoio às Contratações<br/>                 SACTIC - Seção de Apoio às Contratações de TIC<br/>                 SADMIN - Secretaria Administrativa<br/>                 SAGAP - Seção de Auditoria de Gestão Administrativa e Patrimonial<br/>                 SAGC - Seção de Acompanhamento de Gestão de Contratos<br/>                 SAGPO - Seção de Auditoria de Gestão de Pessoas, Benefícios e Orçamento<br/>                 SAL - Seção de Almoxarifado</p> | <p>SAO - Seção de Apoio à Ouvidoria<br/>                 SAOGR - Seção de Apoio Operacional e Gestão de Riscos<br/>                 SARQFAN - Seção de Arquivo do Fórum Autran Nunes<br/>                 SASIST - Seção de Arquitetura de Sistemas<br/>                 SASMSI - Seção de Ativos e Suporte de Microinformática Sede e Interior<br/>                 SAUDI - Secretaria de Auditoria Interna<br/>                 SBIBLI - Seção de Biblioteca<br/>                 SBP - Seção de Benefícios Previdenciários<br/>                 SC - Seção de Contratos<br/>                 SCALC - Seção de Cálculos<br/>                 SCALCDEULAJ - Seção de Cálculos da DEULAJ<br/>                 SCB - Seção de Cadastro de Bens<br/>                 SCDMJ - Seção de Controle das Designações de Magistrados na Jurisdição<br/>                 SCDS - Seção de Capacitação e Desenvolvimento do Servidor<br/>                 SCG - Secretaria da Corregedoria<br/>                 SCRG - Seção de Conformidade de Registro de Gestão<br/>                 SCSMANUT - Seção Central de Serviços de Manutenção<br/>                 SCSTIC - Seção de Central de Serviços de Tecnologia da Informação e Comunicação<br/>                 SDDES - Seção de Desenvolvimento<br/>                 SDP - Seção de Diárias e Passagens<br/>                 SGE - Seção de Estatística e Estratégia<br/>                 SEFP - Seção de Escrituração Financeira e Patrimonial<br/>                 SEJ - Seção de Expedientes Judiciais<br/>                 SELC - Seção de Estruturação e Lançamento de Cálculos<br/>                 SEREQ - Seção de Escopo e Requisitos<br/>                 SETIC - Secretaria de Tecnologia da Informação e Comunicação<br/>                 SFAM - Seção de Formação e Aperfeiçoamento dos Magistrados<br/>                 SFOS - Seção de Fiscalização de Obras e Serviços<br/>                 SGBD - Seção de Gerência de Banco de Dados<br/>                 SGC - Seção de Gestão de Cadastro<br/>                 SGD - Seção de Gestão Documental<br/>                 SGE - Secretaria de Gestão Estratégica<br/>                 SGESTAGIO - Seção de Gestão de Estágio<br/>                 SGP - Secretaria-Geral da Presidência<br/>                 SGPe - Secretaria de Gestão de Pessoas</p> | <p>SGSAI - Seção de Gestão Socioambiental, Acessibilidade e Inclusão<br/>                 SJ - Secretaria Judiciária<br/>                 SLAJUD - Seção de Leilões e Alienações Judiciais<br/>                 SLICIT - Seção de Licitações<br/>                 SLP - Seção de Legislação de Pessoal<br/>                 SM - Seção de Magistrados<br/>                 SMEMO - Seção de Memória<br/>                 SMFAN - Seção de Manutenção do Fórum Autran Nunes<br/>                 SMOF - Seção Médica, Odontológica e Fisioterapêutica<br/>                 SPA - Seção de Produção Audiovisual<br/>                 SPAP - Seção de Pareceres de Aposentadorias e Pensões<br/>                 SPBSPS - Seção de Pagamento de Bens e Serviços e Programas Sociais<br/>                 SPEM - Seção de Produção, Editoria e Multimídia<br/>                 SPLC - Seção de Pareceres de Licitações e Contratos<br/>                 SPMIP - Seção de Pagamento de Magistrados, Inativos e Pensionistas<br/>                 SPMV - Seção de Provimento, Movimentação e Vacância<br/>                 SPO - Seção de Planejamento e Orçamento<br/>                 SPP - Seção de Pareceres de Pessoal<br/>                 SPRO - Seção de Projetos e Orçamentos<br/>                 SPSAE - Seção de Pagamento de Servidores Ativos e Estagiários<br/>                 SPSI - Seção Psicossocial<br/>                 SRITIC - Seção de Recursos de Infraestrutura de Tecnologia da Informação e Comunicação<br/>                 SRRAI - Seção de Recursos de Revista e Agravos de Instrumento<br/>                 SRT - Seção de Redes e Telecomunicações<br/>                 SSCPPC - Seção de Solução de Conflitos Pré-Processual, Processual e de Cidadania<br/>                 SSFAN - Seção de Segurança do Fórum Autran Nunes<br/>                 SSIC - Seção de Serviços de Infraestrutura Civil<br/>                 SSITIC - Seção de Serviços de Infraestrutura de Tecnologia da Informação e Comunicação<br/>                 SSSGP - Seção de Suporte aos Sistemas de Gestão de Pessoas<br/>                 SSUFAN - Seção de Suporte ao Fórum Autran Nunes<br/>                 SSUST - Seção de Sustentação<br/>                 ST - Secretaria das Turmas<br/>                 STP - Secretaria do Tribunal Pleno<br/>                 STRAN - Seção de Transporte<br/>                 SZFAN - Seção de Zeladoria do Fórum Autran Nunes</p> |
|---|---|--|--|

■	CJ4
■	CJ3
■	CJ2
■	CJ1
■	FC6
■	FC5
■	FC4
■	FC3