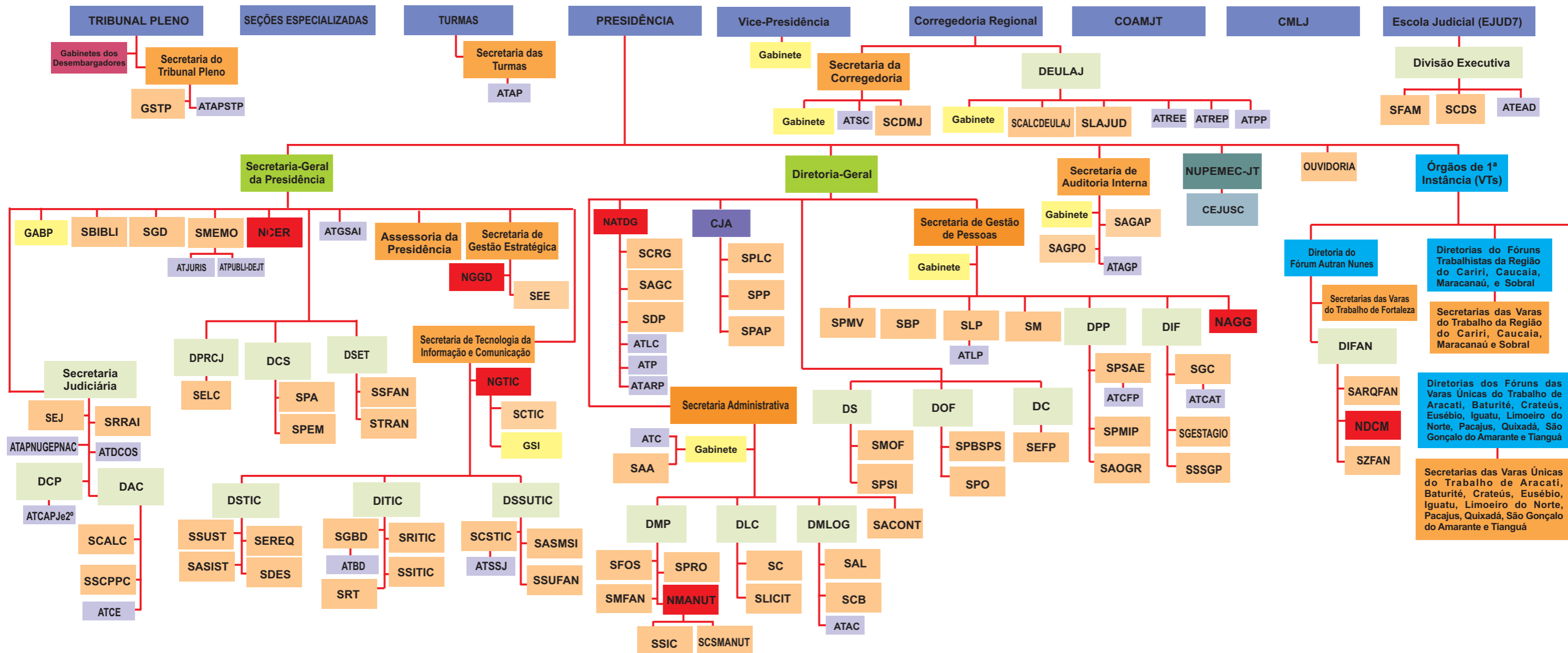


ESTRUTURA ORGANIZACIONAL



- | | | | |
|--|---|--|--|
| <p>ATAC - Assessoria Técnica de Aquisições e Contratações
 ATAGP - Apoio Técnico de Auditoria de Gestão de Pessoas e Benefícios
 ATAP - Assessoria Técnica de Análise Processual
 ATAPNUGEPNAC - Assessoria Técnica de Apoio ao Núcleo de Gerenciamento de Precedentes e de Ações Coletivas
 ATAPSTP - Assessoria Técnica de Análise Processual da Secretaria do Tribunal Pleno
 ATARP - Assessoria Técnica de Ata de Registro de Preços
 ATBD - Assessoria Técnica de Banco de Dados
 ATCAT - Assessoria Técnica de Cadastro de Atos para o TCU
 ATC - Assessoria Técnica de Contratações
 ATCAPJe2º - Assessoria Técnica da Central de Atendimento ao PJe no 2º Grau
 ATCE - Assessoria Técnica de Comunicação e Expedientes
 ATCFP - Assessoria Técnica de Conferência de Folha de Pagamento
 ATDCOS - Assessoria Técnica de Digitalização e Comunicação com Órgãos Superiores
 ATEAD - Assessoria Técnica de Educação a Distância
 ATGSAI - Assessoria Técnica de Gestão Socioambiental, Acessibilidade e Inclusão
 ATJURIS - Assessoria Técnica de Jurisprudência
 ATLC - Assessoria Técnica de Licitações e Contratos
 ATLP - Assessoria Técnica de Legislação de Pessoal
 ATP - Assessoria Técnica de Pessoal
 ATPP - Assessoria Técnica de Pesquisa Patrimonial
 ATPUBLI-DEJT - Assessoria Técnica de Publicações Oficiais - DEJT
 ATREE - Assessoria Técnica do Regime Especial de Execução
 ATREP - Assessoria Técnica do Regime Especial de Pagamento
 ATSC - Assessoria Técnica de Suporte à Corregedoria
 ATSSJ - Assessoria Técnica de Suporte aos Sistemas Judiciais
 CEJUSC - Centro Judiciário de Métodos de Solução de Disputas
 CJA - Coordenadoria Jurídica Administrativa
 CMLJ - Conselho da Medalha <i>Labor et Justitia</i>
 COAMJMT - Conselho da Ordem Alencarina do Mérito Judiciário do Trabalho
 DAC - Divisão de Apoio ao Centro Judiciário de Métodos Consensuais e Solução de Conflitos
 DC - Divisão de Contabilidade
 DCP - Divisão de Cadastramento Processual
 DCS - Divisão de Comunicação Social
 DEULAJ - Divisão de Execuções Unificadas, Leilões e Alienações Judiciais
 DEXE - Divisão Executiva</p> | <p>DFAN - Diretoria do Fórum Autran Nunes
 DG - Diretoria-Geral
 DIF - Divisão de Informações Funcionais
 DIFAN - Divisão Administrativa e Judiciária do Fórum Autran Nunes
 DITIC - Divisão de Infraestrutura de Tecnologia da Informação e Comunicação
 DLC - Divisão de Licitações e Contratos
 DMLOG - Divisão de Material e Logística
 DMP - Divisão de Manutenção e Projetos
 DOF - Divisão de Orçamento e Finanças
 DPP - Divisão de Pagamento de Pessoal
 DPRCJ - Divisão de Precatórios, Requisitórios e Cálculos Judiciais
 DS - Divisão de Saúde
 DSET - Divisão de Segurança e Transporte
 DSSUTIC - Divisão de Serviços e Suporte aos Usuários de Tecnologia da Informação e Comunicação
 DSTIC - Divisão de Sistemas de Tecnologia da Informação e Comunicação
 EJD7 - Escola Judicial
 GABP - Gabinete da Presidência
 GSI - Gabinete de Segurança da Informação
 GSTP - Gabinete da Secretaria do Tribunal Pleno
 NATDG - Núcleo de Assessoria Técnica da Diretoria-Geral
 NCER - Núcleo de Cerimonial
 NDCM - Núcleo de Distribuição e Cumprimento de Mandados
 NGGD - Núcleo de Governança e Gestão de Dados
 NGTIC - Núcleo de Apoio à Gestão de TIC
 NMANUT - Núcleo de Manutenção
 NUPEMEC-JT - Núcleo Permanente de Métodos Consensuais de Solução de Disputas
 SAA - Seção de Apoio Administrativo
 SACONT - Seção de Apoio às Contratações
 SADMIN - Secretaria Administrativa
 SAGAP - Seção de Auditoria de Gestão Administrativa e Patrimonial
 SAGC - Seção de Acompanhamento de Gestão de Contratos
 SAGPO - Seção de Auditoria de Gestão de Pessoas, Benefícios e Orçamento
 SAL - Seção de Almoxarifado
 SAOGR - Seção de Apoio Operacional e Gestão de Riscos</p> | <p>SARQFAN - Seção de Arquivo do Fórum Autran Nunes
 SASIST - Seção de Arquitetura de Sistemas
 SASMSI - Seção de Ativos e Suporte de Microinformática Sede e Interior
 SAUDI - Secretaria de Auditoria Interna
 SBIBLI - Seção de Biblioteca
 SBP - Seção de Benefícios Previdenciários
 SC - Seção de Contratos
 SCALC - Seção de Cálculos
 SCALCDEULAJ - Seção de Cálculos da DEULAJ
 SCB - Seção de Cadastro de Bens
 SCDMJ - Seção de Controle das Designações de Magistrados na Jurisdição
 SCDS - Seção de Capacitação e Desenvolvimento do Servidor
 SCG - Secretaria da Corregedoria
 SCR - Seção de Conformidade de Registro de Gestão
 SCSMANUT - Seção Central de Serviços de Manutenção
 SCSTIC - Seção de Central de Serviços de Tecnologia da Informação e Comunicação
 SCTIC - Seção de Apoio às Contratações de TIC
 SDES - Seção de Desenvolvimento
 SDP - Seção de Diárias e Passagens
 SEE - Seção de Estatística e Estratégia
 SEFP - Seção de Escrituração e Lançamento de Cálculos
 SEJ - Seção de Expedientes Judiciais
 SELC - Seção de Estruturação e Lançamento de Cálculos
 SEREQ - Seção de Escopo e Requisitos
 SETIC - Secretaria de Tecnologia da Informação e Comunicação
 SFAM - Seção de Formação e Aperfeiçoamento dos Magistrados
 SFOS - Seção de Fiscalização de Obras e Serviços
 SGBD - Seção de Gerência de Banco de Dados
 SGC - Seção de Gestão de Cadastro
 SGE - Seção de Gestão Documental
 SGESTAGIO - Seção de Gestão de Estágio
 SGP - Secretaria-Geral da Presidência
 SGPp - Secretaria de Gestão de Pessoas
 SJ - Secretaria Judiciária</p> | <p>SLAJUD - Seção de Leilões e Alienações Judiciais
 SLICIT - Seção de Licitações
 SLP - Seção de Legislação de Pessoal
 SM - Seção de Magistrados
 SMEMO - Seção de Memória
 SMFAN - Seção de Manutenção do Fórum Autran Nunes
 SMOF - Seção Médica, Odontológica e Fisioterapêutica
 SPA - Seção de Produção Audiovisual
 SPAP - Seção de Pareceres de Aposentadorias e Pensões
 SPBSPS - Seção de Pagamento de Bens e Serviços e Programas Sociais
 SPEM - Seção de Produção, Editoria e Multimídia
 SPLC - Seção de Pareceres de Licitações e Contratos
 SPMIP - Seção de Pagamento de Magistrados, Inatícios e Pensionistas
 SPMV - Seção de Provimento, Movimentação e Vacância
 SPO - Seção de Planejamento e Orçamento
 SPP - Seção de Pareceres de Pessoal
 SPRO - Seção de Projetos e Orçamentos
 SPSAE - Seção de Pagamento de Servidores Ativos e Estagiários
 SPSI - Seção Psicossocial
 SRITIC - Seção de Recursos de Infraestrutura de Tecnologia da Informação e Comunicação
 SRRAI - Seção de Recursos de Revista e Agravos de Instrumento
 SRT - Seção de Redes e Telecomunicações
 SSCPPC - Seção de Solução de Conflitos Pré-Processual, Processual e de Cidadania
 SSFAN - Seção de Segurança do Fórum Autran Nunes
 SSIC - Seção de Serviços de Infraestrutura Civil
 SSITIC - Seção de Serviços de Infraestrutura de Tecnologia da Informação e Comunicação
 SSSGP - Seção de Suporte aos Sistemas de Gestão de Pessoas
 SSUFAN - Seção de Suporte ao Fórum Autran Nunes
 SSUST - Seção de Sustentação
 ST - Secretaria das Turmas
 STP - Secretaria do Tribunal Pleno
 STRAN - Seção de Transporte
 SZFAN - Seção de Zeladoria do Fórum Autran Nunes</p> |
|--|---|--|--|

- CJ4
- CJ3
- CJ2
- CJ1
- FC6
- FC5
- FC4
- FC3