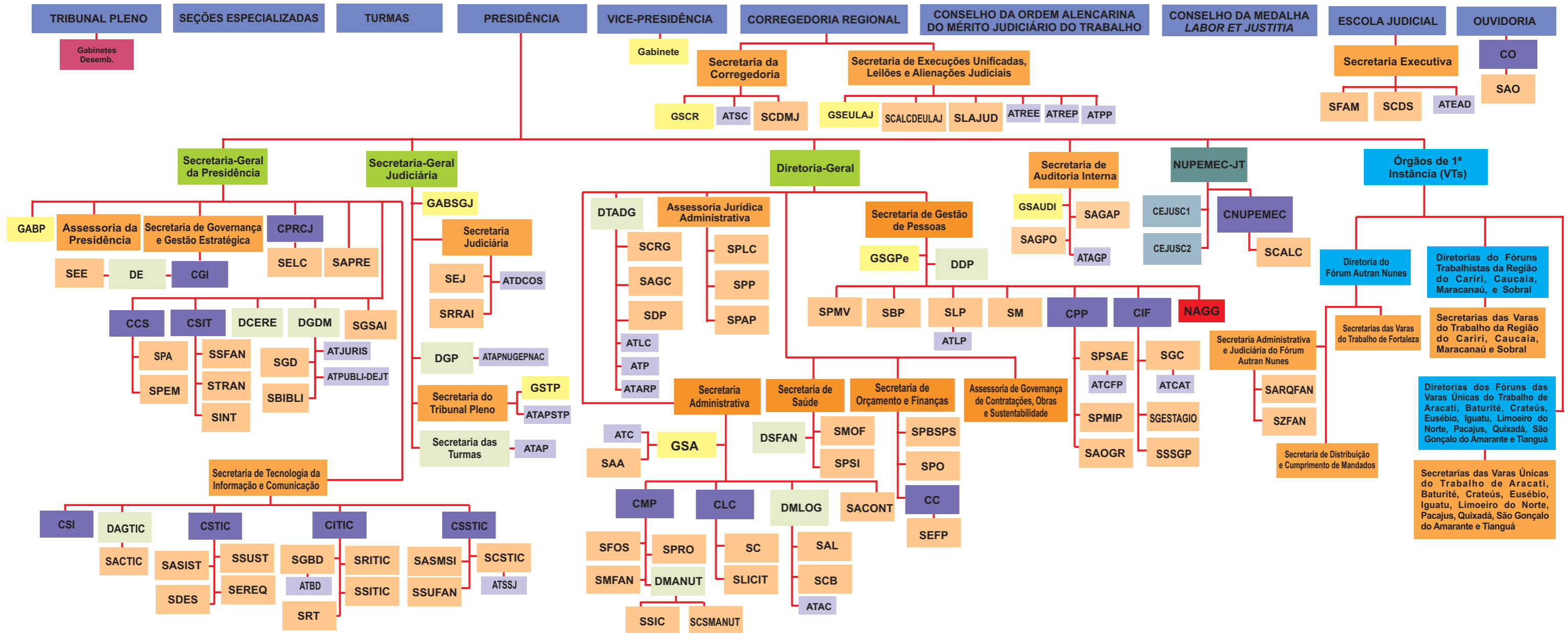


ESTRUTURA ORGANIZACIONAL



AGCOS - Assessoria de Governança de Contratações, Obras e Sustentabilidade
 AJA - Assessoria Jurídica Administrativa
 ASSP - Assessoria da Presidência
 ATAC - Assessoria Técnica de Aquisições e Contratações
 ATAGP - Apoio Técnico de Auditoria de Gestão de Pessoas e Benefícios
 ATAP - Assessoria Técnica de Análise Processual
 ATAPNUGEPNAC - Assessoria Técnica de Apoio ao Núcleo de Gerenciamento de Precedentes e de Ações Coletivas
 ATAPSTP - Assessoria Técnica de Análise Processual
 ATARP - Assessoria Técnica de Ata de Registro de Preços
 ATBD - Assessoria Técnica de Banco de Dados
 ATC - Assessoria Técnica de Contratações
 ATCAPJe2º - Assessoria Técnica da Central de Atendimento ao PJe no 2º Grau
 ATCAT - Assessoria Técnica de Cadastro de Atos para o TCU
 ATCFP - Assessoria Técnica de Conferência de Folha de Pagamento
 ATDCOS - Assessoria Técnica de Digitalização e Comunicação com Órgãos Superiores
 ATEAD - Assessoria Técnica de Educação a Distância
 ATJURIS - Assessoria Técnica de Jurisprudência
 ATLC - Assessoria Técnica de Licitações e Contratos
 ATLP - Assessoria Técnica de Legislação de Pessoal
 ATP - Assessoria Técnica de Pessoal
 ATPP - Assessoria Técnica de Pesquisa Patrimonial
 ATPUBLI-DEJT - Assessoria Técnica de Publicações Oficiais-DEJT
 ATREE - Assessoria Técnica do Regime Especial de Execução
 ATREP - Assessoria Técnica do Regime Especial de Pagamento
 ATSC - Assessoria Técnica de Suporte à Corregedoria
 ATSSJ - Assessoria Técnica de Suporte aos Sistemas Judiciais
 CC - Coordenadoria de Contabilidade
 CCS - Coordenadoria de Comunicação Social
 CEJUSC1 - Centro Judiciário de Métodos Consensuais de Solução de Disputas de 1º Grau
 CEJUSC2 - Centro Judiciário de Métodos Consensuais de Solução de Disputas de 2º Grau
 CGI - Coordenadoria de Governança Institucional
 CIF - Coordenadoria de Informações Funcionais
 CITIC - Coordenadoria de Infraestrutura de Tecnologia da Informação e Comunicação
 CLC - Coordenadoria de Licitações e Contratos
 CMLJ - Conselho da Medalha Labor Et Justitia
 CMP - Coordenadoria de Manutenção e Projetos
 CNUPEMEC - Coordenadoria do Núcleo Permanente de Métodos Consensuais de Solução de Disputas
 COAMJT - Conselho da Ordem Alencarina do Mérito Judiciário do Trabalho

CPP - Coordenadoria de Pagamento de Pessoal
 CPRCJ - Coordenadoria de Precatórios, Requisitórios e Cálculos Judiciais
 CSI - Coordenadoria de Segurança da Informação
 CSIT - Coordenadoria de Segurança Institucional e Transporte
 CSSTIC - Coordenadoria de Serviços e Suporte de Tecnologia da Informação e Comunicação
 CSTIC - Coordenadoria de Sistemas de Tecnologia da Informação e Comunicação
 DAGTIC - Divisão de Apoio à Governança e Gestão de Tecnologia da Informação e Comunicação
 DCERE - Divisão de Cerimonial e Eventos
 DDP - Divisão de Desenvolvimento de Pessoas
 DE - Divisão de Estatística
 DFAN - Diretoria do Fórum Autran Nunes
 DG - Diretoria-Geral
 DGDM - Divisão de Gestão Documental e Memória
 DGP - Divisão de Gestão de Precedentes
 DMANUT - Divisão de Manutenção
 DMLOG - Divisão de Material e Logística
 DSFAN - Divisão de Saúde do Fórum Autran Nunes
 DTADG - Divisão Técnica Administrativa da Diretoria-Geral
 EJUD7 - Escola Judicial
 GABP - Gabinete da Presidência
 GABSGJ - Gabinete da Secretaria-Geral Judiciária
 GSA - Gabinete da Secretaria Administrativa
 GSAUDI - Gabinete da Secretaria de Auditoria Interna
 GSCR - Gabinete da Secretaria da Corregedoria Regional
 GSEULAJ - Gabinete da Secretaria de Execuções Unificadas, Leilões e Alienações Judiciais
 GSGPe - Gabinete da Secretaria de Gestão de Pessoas
 GSTP - Gabinete da Secretaria do Tribunal Pleno
 NAGG - Núcleo de Assessoramento à Gestão e à Governança
 NCP - Núcleo de Cadastro Processual
 NUPEMEC-JT - Núcleo Permanente de Métodos Consensuais de Solução de Disputas
 SAA - Seção de Apoio Administrativo
 SACTIC - Seção de Apoio às Contratações
 SACONT - Seção de Apoio às Contratações de Tecnologia da Informação e Comunicação
 SADMIN - Secretaria Administrativa
 SAGAP - Seção de Auditoria de Gestão Administrativa e Patrimonial
 SAGC - Seção de Acompanhamento de Gestão de Contratos
 SAGPO - Seção de Auditoria de Gestão de Pessoas, Benefícios e Orçamento
 SAJFAN - Secretaria Administrativa e Judiciária do Fórum Autran Nunes

SAL - Seção de Almoxarifado
 SAO - Seção de Apoio à Ouvidoria
 SAOGR - Seção de Apoio Operacional e Gestão de Riscos
 SAPRE - Seção de Apoio aos Programas Regionais
 SARQFAN - Seção de Arquivo do Fórum Autran Nunes
 SASIST - Seção de Arquitetura de Sistemas
 SASMSI - Seção de Ativos e Suporte de Microinformática Sede e Interior
 SAUDI - Secretaria de Auditoria Interna
 SBIBLI - Seção de Biblioteca
 SBP - Seção de Benefícios Previdenciários
 SC - Seção de Contratos
 SCALC - Seção de Cálculos
 SCALCSEULAJ - Seção de Cálculos da SEULAJ
 SCB - Seção de Cadastro de Bens
 SCDMJ - Seção de Controle das Designações de Magistrados(as) na Jurisdição
 SCDS - Seção de Capacitação e Desenvolvimento do Servidor
 SCG - Secretaria da Corregedoria
 SCR - Seção de Conformidade de Registro de Gestão
 SCSMANUT - Seção Central de Serviços de Manutenção
 SCSTIC - Seção de Central de Serviços de Tecnologia da Informação e Comunicação
 SDCM - Secretaria de Distribuição e Cumprimento de Mandados
 SDES - Seção de Desenvolvimento
 SDP - Seção de Diárias e Passagens
 SE - Secretaria Executiva
 SEE - Seção de Estatística e Estratégia
 SEFP - Seção de Escrituração Financeira e Patrimonial
 SEJ - Seção de Expedientes Judiciais
 SELC - Seção de Estruturação e Lançamento de Cálculos
 SEREQ - Seção de Escopo e Requisitos
 SETIC - Secretaria de Tecnologia da Informação e Comunicação
 SEULAJ - Secretaria de Execuções Unificadas, Leilões e Alienações Judiciais
 SFAM - Seção de Formação e Aperfeiçoamento dos Magistrados
 SFOS - Seção de Fiscalização de Obras e Serviços
 SGBD - Seção de Gerência de Banco de Dados
 SGC - Seção de Gestão de Cadastro
 SGD - Seção de Gestão Documental
 SGESTAGIO - Seção de Gestão de Estágio
 SAGPO - Seção de Auditoria de Gestão de Pessoas, Benefícios e Orçamento
 SAJFAN - Secretaria Administrativa e Judiciária do Fórum Autran Nunes

SGJ - Secretaria-Geral Judiciária
 SGP - Secretaria-Geral da Presidência
 GSGPe - Secretaria de Gestão de Pessoas
 SGSAI - Seção de Gestão Socioambiental, Acessibilidade e Inclusão
 SINT - Seção de Inteligência
 SJ - Secretaria Judiciária
 SLAJUD - Seção de Leilões e Alienações Judiciais
 SLICIT - Seção de Licitações
 SLP - Seção de Legislação de Pessoal
 SM - Seção de Magistrados
 SMFAN - Seção de Manutenção do Fórum Autran Nunes
 SMOF - Seção Médica, Odontológica e Fisioterapêutica
 SOF - Secretaria de Orçamento e Finanças
 SPA - Seção de Produção Audiovisual
 SPAP - Seção de Pareceres de Aposentadorias e Pensões
 SPBSPS - Seção de Pagamento de Bens e Serviços e Programas Sociais
 SPEM - Seção de Produção, Editoria e Multimídia
 SPLC - Seção de Pareceres de Licitações e Contratos
 SPMIP - Seção de Pagamento de Magistrados(as), Inativos(as) e Pensionistas
 SPMV - Seção de Provitamento, Movimentação e Vacância
 SPO - Seção de Planejamento e Orçamento
 SPP - Seção de Pareceres de Pessoal
 SPRO - Seção de Projetos e Orçamentos
 SPSAE - Seção de Pagamento de Servidores(as) Ativos(as) e Estagiários(as)
 SPSI - Seção Psicossocial
 SRITIC - Seção de Recursos de Infraestrutura de Tecnologia da Informação e Comunicação
 SRRAI - Seção de Recursos de Revista e Agravos de Instrumento
 SRT - Seção de Redes e Telecomunicações
 SS - Secretaria de Saúde
 SSFAN - Seção de Segurança do Fórum Autran Nunes
 SSIC - Seção de Serviços de Infraestrutura Civil
 SSITIC - Seção de Serviços de Infraestrutura de Tecnologia da Informação e Comunicação
 SSSGP - Seção de Suporte aos Sistemas de Gestão de Pessoas
 SSUFAN - Seção de Suporte ao Fórum Autran Nunes
 SSUST - Seção de Sustentação
 STP - Secretaria do Tribunal Pleno
 STRAN - Seção de Transporte
 SZFAN - Seção de Zeladoria do Fórum Autran Nunes

■	CJ4
■	CJ3
■	CJ2
■	CJ1
■	FC6
■	FC5
■	FC4
■	FC3