

2010

# BOLETIM ESTATÍSTICO

MOVIMENTO JUDICIÁRIO  
DO TRIBUNAL  
(1º INSTÂNCIA)

Setor de Estatística



## SUMÁRIO

<b>Quadro 1</b> - Reclamações Recebidas.....	4
<b>Gráfico 1</b> - Comparativo das Reclamações Recebidas - 2009/2010.....	4
<b>Quadro 2</b> - Reclamações com Sentenças Anuladas.....	5
<b>Gráfico 2</b> - Comparativo das Sentenças Anuladas - 2009/2010.....	5
<b>Quadro 3</b> - Reclamações Solucionadas.....	6
<b>Gráfico 3</b> - Comparativo das Reclamações Solucionadas - 2009 / 2010.....	6
<b>Quadro 4</b> - Reclamações Conciliadas.....	7
<b>Gráfico 4</b> - Comparativo das Reclamações conciliadas - 2009 / 2010.....	7
<b>Quadro 5</b> - Audiências Realizadas.....	8
<b>Gráfico 5</b> - Comparativo das Audiências Realizadas - 2009 / 2010.....	8
<b>Quadro 6</b> - Reclamações Arquivadas Definitivamente.....	9
<b>Gráfico 6</b> - Comparativo das Reclamações Arquivadas Definitivamente - 2009/2010.....	9
<b>Quadro 7</b> - Prazo Médio para Realização d a1ª Audiência do Rito Sumaríssimo.....	10
<b>Gráfico 7</b> - Comparativo do Prazo Médio 1ª Audiência - Rito Sumaríssimo - 2009/2010..	10
<b>Quadro 8</b> - Prazo Médio para Realização d a1ª Audiência Ordinária.....	11
<b>Gráfico 8</b> - Comparativo do Prazo Médio 1ª Audiência - Rito Ordinário - 2009/2010.....	11
<b>Quadro 9</b> - Saldo de Processos de Conhecimento.....	12
<b>Gráfico 9</b> - Comparativo do Saldo de Processos de Conhecimento - 2009/2010.....	12
<b>Quadro 10</b> - Recursos Interpostos.....	13
<b>Gráfico 10</b> - Comparativo dos Recursos Interpostos - 2009/2010.....	13
<b>Quadro 11</b> - Incidentes Processuais Julgados.....	14
<b>Gráfico 11</b> - Comparativo de Incidentes Julgados - 2009/2010.....	14
<b>Quadro 12</b> - Processos Pendentes de Execução.....	15
<b>Gráfico 12</b> - Comparativo dos Processos Pendentes de Execução - 2009/2010.....	15
<b>Quadro 13</b> - Valores Decorrentes de Execução.....	16
<b>Gráfico 13</b> - Comparativo dos Valores Decorrentes de Execução - 2009/2010.....	16
<b>Quadro 14</b> - Valores Decorrentes de Acordo.....	17
<b>Gráfico 14</b> - Comparativo dos Valores Decorrentes de Acordo - 2009/2010.....	17

<b>Quadro 15</b> - Custas Arrecadadas no Processo de Conhecimento.....	18
<b>Gráfico 15</b> - Comparativo das Custas Arrecadadas no Processo de Conhecimento - 2009/2010.....	18
<b>Quadro 16</b> - Custas Arrecadadas no Processo de Execução.....	19
<b>Gráfico 16</b> - Comparativo das Custas Arrecadadas no Processo de Execução - 2009/2010.....	19
<b>Quadro 17</b> - Arrecadação da Contribuição Previdenciária.....	20
<b>Gráfico 17</b> - Comparativo da Contribuição Previdenciária.....	20
<b>Quadro 18</b> - Imposto de Renda.....	21
<b>Gráfico 18</b> - Comparativo de Imposto de Renda - 2009/2010.....	21
<b>Quadro 19</b> - Sentenças Prolatadas Pelos Juízes.....	22
<b>Gráfico 19</b> - Comparativo de Sentenças Prolatadas Pelos Juízes - 2009/20010.....	22
<b>Quadro 20</b> - Sentenças Prolatadas Pelos Juízes Substitutos.....	23
<b>Gráfico 20</b> - Comparativo de Sentenças Prolatadas Pelos Juízes Substitutos.....	23
<b>Quadro 21</b> - Incidentes Processuais Julgados pelos Juízes Titulares.....	24
<b>Gráfico 21</b> - Comparativo de Incidentes Processuais Julgados pelos Juízes Titulares - 2009/2010.....	24
<b>Quadro 22</b> - Incidentes Processuais Julgados pelos Juízes Substitutos.....	25
<b>Gráfico 22</b> - Comparativo de Incidentes Processuais Julgados pelos Juízes Substitutos - 2009/2010.....	25
<b>Quadro 23</b> - Movimento pela Conciliação por Vara.....	26
<b>Gráfico 23</b> - Comparativo das Conciliações Julgadas por Vara - 2009/2010.....	26
<b>Quadro 24</b> - Movimento pela Conciliação por Juiz Titular.....	27
<b>Gráfico 24</b> - Comparativo das Conciliações Julgadas pelos Juízes Titulares - 2009/2010.....	27
<b>Quadro 25</b> - Movimento pela Conciliação por Juiz Substituto.....	28
<b>Gráfico 25</b> - Comparativo das Conciliações - Julgadas pelos Juízes Substitutos 2009/2010.....	28

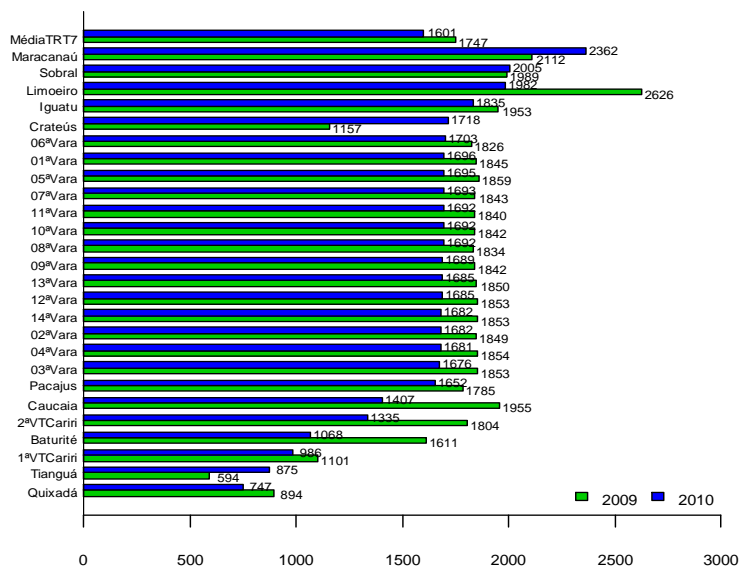
**Quadro 1 - Reclamações Recebidas**

RECLAMAÇÕES RECEBIDAS				
COMPETÊNCIA	ANO		VARIACÃO	
	2009	2010	NOMINAL	(%)
01ª Vara de Fortaleza	1845	1696	(149)	8,08
02ª Vara de Fortaleza	1849	1682	(167)	9,03
03ª Vara de Fortaleza	1853	1676	(177)	9,55
04ª Vara de Fortaleza	1854	1681	(173)	9,33
05ª Vara de Fortaleza	1859	1695	(164)	8,82
06ª Vara de Fortaleza	1826	1703	(123)	6,74
07ª Vara de Fortaleza	1843	1693	(150)	8,14
08ª Vara de Fortaleza	1834	1692	(142)	7,74
09ª Vara de Fortaleza	1842	1689	(153)	8,31
10ª Vara de Fortaleza	1842	1692	(150)	8,14
11ª Vara de Fortaleza	1840	1692	(148)	8,04
12ª Vara de Fortaleza	1853	1685	(168)	9,07
13ª Vara de Fortaleza	1850	1685	(165)	8,92
14ª Vara de Fortaleza	1853	1682	(171)	9,23
Vara de Baturité	1611	1068	(543)	33,71
1ª Vara do Cariri	1101	986	(115)	10,45
2ª Vara do Cariri	1804	1335	(469)	26,00
Vara de Caucaia	1955	1407	(548)	28,03
Vara de Crateús	1157	1718	561	48,49
Vara de Iguatu	1953	1835	(118)	6,04
Vara de Limoeiro	2626	1982	(644)	24,52
Vara de Maracanaú	2112	2362	250	11,84
Vara de Pacajus	1785	1652	(133)	7,45
Vara de Quixadá	894	747	(147)	16,44
Vara de Sobral	1989	2005	16	0,80
Vara de Tianguá	594	875	281	47,31
<b>TOTAL</b>	<b>45.424</b>	<b>41.615</b>	<b>(3.809)</b>	<b>8,39</b>

\*JURISDIÇÃO DE FORTALEZA : Decréscimo 8,51%

**Gráfico 1 - Comparativo das Reclamações Recebidas - 2009 / 2010**

**Comparativo Reclamações Recebidas - 2009/2010**



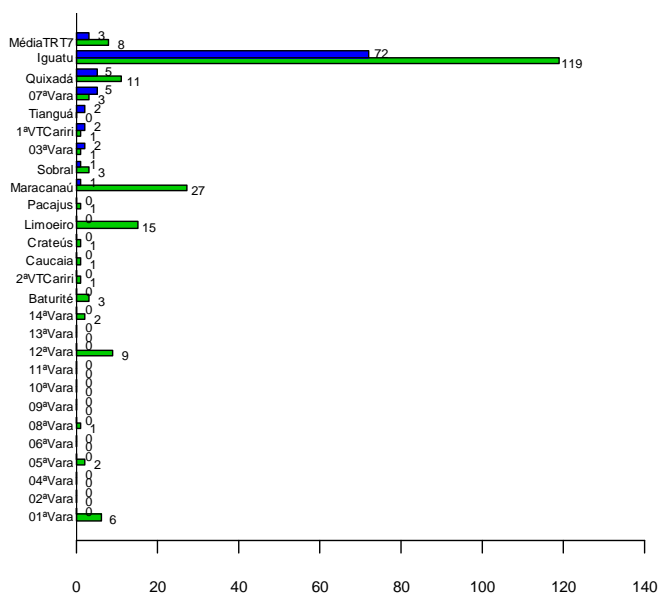
**Quadro 2 - Reclamações com Sentenças Anuladas**

RECLAMAÇÕES COM SENTENÇAS ANULADAS				
COMPETÊNCIA	ANO		VARIACÃO	
	2009	2010	NOMINAL	(%)
01ª Vara de Fortaleza	6	0	(6)	100,00
02ª Vara de Fortaleza	0	0	0	0,00
03ª Vara de Fortaleza	1	2	1	100,00
04ª Vara de Fortaleza	0	0	0	0,00
05ª Vara de Fortaleza	2	0	(2)	100,00
06ª Vara de Fortaleza	0	0	0	0,00
07ª Vara de Fortaleza	3	5	2	66,67
08ª Vara de Fortaleza	1	0	(1)	100,00
09ª Vara de Fortaleza	0	0	0	0,00
10ª Vara de Fortaleza	0	0	0	0,00
11ª Vara de Fortaleza	0	0	0	0,00
12ª Vara de Fortaleza	9	0	(9)	100,00
13ª Vara de Fortaleza	0	0	0	0,00
14ª Vara de Fortaleza	2	0	(2)	100,00
Vara de Baturité	3	0	(3)	100,00
1ª Vara do Cariri	1	2	1	100,00
2ª Vara do Cariri	1	0	(1)	100,00
Vara de Caucaia	1	0	(1)	100,00
Vara de Crateús	1	0	(1)	100,00
Vara de Iguatu	119	72	(47)	39,50
Vara de Limoeiro	15	0	(15)	100,00
Vara de Maracanaú	27	1	(26)	96,30
Vara de Pacajus	1	0	(1)	100,00
Vara de Quixadá	11	5	(6)	54,55
Vara de Sobral	3	1	(2)	66,67
Vara de Tianguá	0	2	2	-
<b>TOTAL</b>	<b>207</b>	<b>90</b>	<b>(117)</b>	<b>56,52</b>

\*JURISDIÇÃO DE FORTALEZA : Decréscimo 70,83%

**Gráfico 2 - Comparativo das Sentenças Anuladas - 2009 / 2010**

**Comparativo Sentenças Anuladas - 2009/2010**



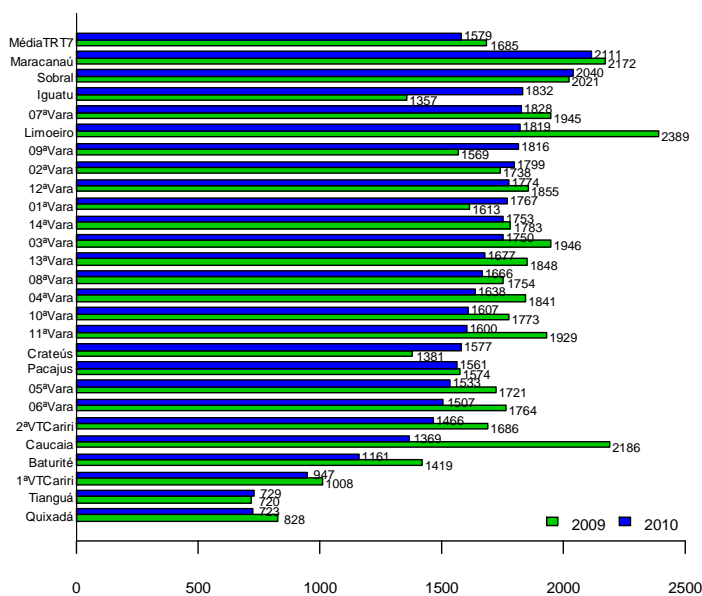
**Quadro 3 - Reclamações Solucionadas**

RECLAMAÇÕES SOLUCIONADAS				
COMPETÊNCIA	ANO		VARIACÃO	
	2009	2010	NOMINAL	(%)
01ª Vara de Fortaleza	1613	1767	154	9,55
02ª Vara de Fortaleza	1738	1799	61	3,51
03ª Vara de Fortaleza	1946	1750	(196)	10,07
04ª Vara de Fortaleza	1841	1638	(203)	11,03
05ª Vara de Fortaleza	1721	1533	(188)	10,92
06ª Vara de Fortaleza	1764	1507	(257)	14,57
07ª Vara de Fortaleza	1945	1828	(117)	6,02
08ª Vara de Fortaleza	1754	1666	(88)	5,02
09ª Vara de Fortaleza	1569	1816	247	15,74
10ª Vara de Fortaleza	1773	1607	(166)	9,36
11ª Vara de Fortaleza	1929	1600	(329)	17,06
12ª Vara de Fortaleza	1855	1774	(81)	4,37
13ª Vara de Fortaleza	1848	1677	(171)	9,25
14ª Vara de Fortaleza	1783	1753	(30)	1,68
Vara de Baturité	1419	1161	(258)	18,18
1ª Vara do Cariri	1008	947	(61)	6,05
2ª Vara do Cariri	1686	1466	(220)	13,05
Vara de Caucaia	2186	1369	(817)	37,37
Vara de Crateús	1381	1577	196	14,19
Vara de Iguatu	1357	1832	475	35,00
Vara de Limoeiro	2389	1819	(570)	23,86
Vara de Maracanaú	2172	2111	(61)	2,81
Vara de Pacajus	1574	1561	(13)	0,83
Vara de Quixadá	828	723	(105)	12,68
Vara de Sobral	2021	2040	19	0,94
Vara de Tianguá	720	729	9	1,25
<b>TOTAL</b>	<b>43.820</b>	<b>41.050</b>	<b>(2.770)</b>	<b>6,32</b>

\*JURISDIÇÃO DE FORTALEZA : Decréscimo 5,44%

**Gráfico 3 - Comparativo das Reclamações Solucionadas - 2009 / 2010**

**Comparativo Reclamações Solucionadas - 2009/2010**



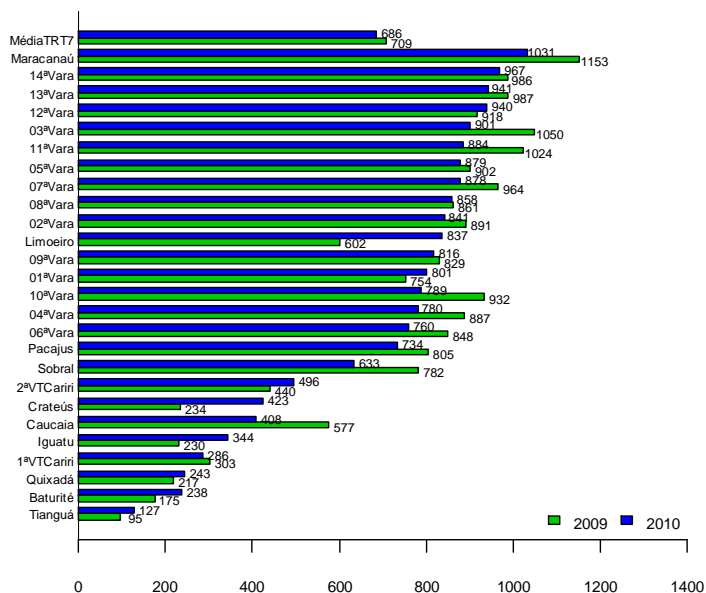
**Quadro 4 - Reclamações Conciliadas**

RECLAMAÇÕES CONCILIADAS				
COMPETÊNCIA	ANO		VARIÇÃO	
	2009	2010	NOMINAL	(%)
01ª Vara de Fortaleza	754	801	47	6,23
02ª Vara de Fortaleza	891	841	(50)	5,61
03ª Vara de Fortaleza	1050	901	(149)	14,19
04ª Vara de Fortaleza	887	780	(107)	12,06
05ª Vara de Fortaleza	902	879	(23)	2,55
06ª Vara de Fortaleza	848	760	(88)	10,38
07ª Vara de Fortaleza	964	878	(86)	8,92
08ª Vara de Fortaleza	861	858	(3)	0,35
09ª Vara de Fortaleza	829	816	(13)	1,57
10ª Vara de Fortaleza	932	789	(143)	15,34
11ª Vara de Fortaleza	1024	884	(140)	13,67
12ª Vara de Fortaleza	918	940	22	2,40
13ª Vara de Fortaleza	987	941	(46)	4,66
14ª Vara de Fortaleza	986	967	(19)	1,93
Vara de Baturité	175	238	63	36,00
1ª Vara do Cariri	303	286	(17)	5,61
2ª Vara do Cariri	440	496	56	12,73
Vara de Caucaia	577	408	(169)	29,29
Vara de Crateús	234	423	189	80,77
Vara de Iguatu	230	344	114	49,57
Vara de Limoeiro	602	837	235	39,04
Vara de Maracanaú	1153	1031	(122)	10,58
Vara de Pacajus	805	734	(71)	8,82
Vara de Quixadá	217	243	26	11,98
Vara de Sobral	782	633	(149)	19,05
Vara de Tianguá	95	127	32	33,68
Div. de Execuções Especiais	-	56	-	-
Div. de Hasta Pública e Leilões Jud.	-	23	-	-
<b>TOTAL</b>	<b>18.446</b>	<b>17.914</b>	<b>(611)</b>	<b>2,88</b>

\*JURISDIÇÃO DE FORTALEZA : Decréscimo 6%

**Gráfico 4 - Comparativo das Reclamações conciliadas - 2009 / 2010**

**Comparativo Reclamações Conciliadas - 2009/2010**



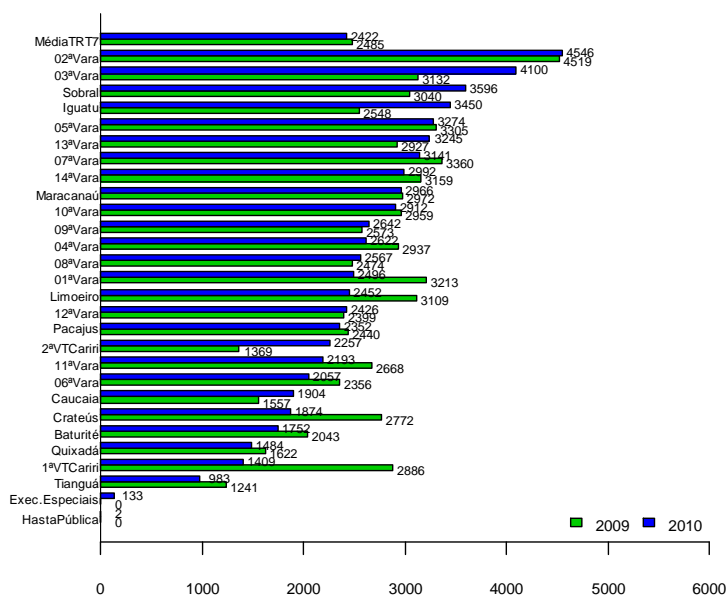
**Quadro 5 - Audiências Realizadas**

AUDIÊNCIAS REALIZADAS				
COMPETÊNCIA	ANO		VARIACÃO	
	2009	2010	NOMINAL	(%)
01ª Vara de Fortaleza	3213	2496	(717)	22,32
02ª Vara de Fortaleza	4519	4546	27	0,60
03ª Vara de Fortaleza	3132	4100	968	30,91
04ª Vara de Fortaleza	2937	2622	(315)	10,73
05ª Vara de Fortaleza	3305	3274	(31)	0,94
06ª Vara de Fortaleza	2356	2057	(299)	12,69
07ª Vara de Fortaleza	3360	3141	(219)	6,52
08ª Vara de Fortaleza	2474	2567	93	3,76
09ª Vara de Fortaleza	2573	2642	69	2,68
10ª Vara de Fortaleza	2959	2912	(47)	1,59
11ª Vara de Fortaleza	2668	2193	(475)	17,80
12ª Vara de Fortaleza	2399	2426	27	1,13
13ª Vara de Fortaleza	2927	3245	318	10,86
14ª Vara de Fortaleza	3159	2992	(167)	5,29
Vara de Baturité	2043	1752	(291)	14,24
1ª Vara do Cariri	2886	1409	(1477)	51,18
2ª Vara do Cariri	1369	2257	888	64,86
Vara de Caucaia	1557	1904	347	22,29
Vara de Crateús	2772	1874	(898)	32,40
Vara de Iguatu	2548	3450	902	35,40
Vara de Limoeiro	3109	2452	(657)	21,13
Vara de Maracanaú	2972	2966	(6)	0,20
Vara de Pacajus	2440	2352	(88)	3,61
Vara de Quixadá	1622	1484	(138)	8,51
Vara de Sobral	3040	3596	556	18,29
Vara de Tianguá	1241	983	(258)	20,79
Div. de Execuções Especiais	-	134	-	-
Div. de Hasta Pública e Leilões Jud.	-	2	-	-
<b>TOTAL</b>	<b>69.580</b>	<b>67.828</b>	<b>(1.888)</b>	<b>2,52</b>

\*JURISDIÇÃO DE FORTALEZA : Decréscimo 1,83%

**Gráfico 5 - Comparativo das Audiências Realizadas - 2009 / 2010**

**Comparativo Audiências Realizadas - 2009/2010**





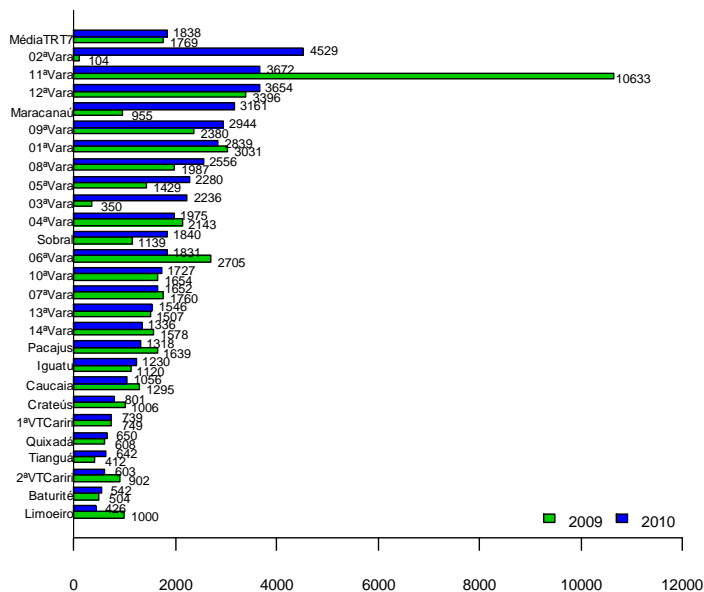
**Quadro 6 - Reclamações Arquivadas Definitivamente**

RECLAMAÇÕES ARQUIVADAS DEFINITIVAMENTE				
COMPETÊNCIA	ANO		VARIACÃO	
	2009	2010	NOMINAL	(%)
01ª Vara de Fortaleza	3031	2839	(192)	6,33
02ª Vara de Fortaleza	104	4529	4425	4254,81
03ª Vara de Fortaleza	350	2236	1886	538,86
04ª Vara de Fortaleza	2143	1975	(168)	7,84
05ª Vara de Fortaleza	1429	2280	851	59,55
06ª Vara de Fortaleza	2705	1831	(874)	32,31
07ª Vara de Fortaleza	1760	1652	(108)	6,14
08ª Vara de Fortaleza	1987	2556	569	28,64
09ª Vara de Fortaleza	2380	2944	564	23,70
10ª Vara de Fortaleza	1654	1727	73	4,41
11ª Vara de Fortaleza	10633	3672	(6961)	65,47
12ª Vara de Fortaleza	3396	3654	258	7,60
13ª Vara de Fortaleza	1507	1546	39	2,59
14ª Vara de Fortaleza	1578	1336	(242)	15,34
Vara de Baturité	504	542	38	7,54
1ª Vara do Cariri	749	739	(10)	1,34
2ª Vara do Cariri	902	603	(299)	33,15
Vara de Caucaia	1295	1056	(239)	18,46
Vara de Crateús	1006	801	(205)	20,38
Vara de Iguatu	1120	1230	110	9,82
Vara de Limoeiro	1000	426	(574)	57,40
Vara de Maracanaú	955	3161	2206	230,99
Vara de Pacajus	1639	1318	(321)	19,59
Vara de Quixadá	608	650	42	6,91
Vara de Sobral	1139	1840	701	61,55
Vara de Tianguá	412	642	230	55,83
<b>TOTAL</b>	<b>45.986</b>	<b>47.785</b>	<b>1.799</b>	<b>3,91</b>

\*JURISDIÇÃO DE FORTALEZA : Acréscimo 0,35%

**Gráfico 6 - Comparativo das Reclamações Arquivadas Definitivamente - 2009/2010**

**Comparativo Reclamações Arquivadas Definitivamente - 2009/2010**



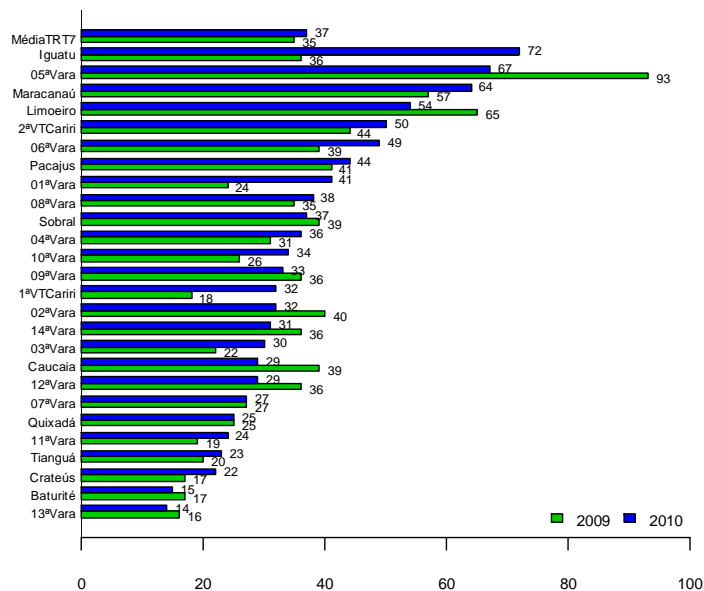
**Quadro 7 - Prazo Médio para Realização d a1ª Audiência do Rito Sumaríssimo**

PRAZO MÉDIO PARA REALIZAÇÃO DA 1ª AUDIÊNCIA DO RITO SUMARÍSSIMO (EM DIAS)				
COMPETÊNCIA	ANO		VARIACÃO	
	2009	2010	NOMINAL	(%)
01ª Vara de Fortaleza	24	41	17	70,83
02ª Vara de Fortaleza	40	32	(8)	20,00
03ª Vara de Fortaleza	22	30	8	36,36
04ª Vara de Fortaleza	31	36	5	16,13
05ª Vara de Fortaleza	93	67	(26)	27,96
06ª Vara de Fortaleza	39	49	10	25,64
07ª Vara de Fortaleza	27	27	0	0,00
08ª Vara de Fortaleza	35	38	3	8,57
09ª Vara de Fortaleza	36	33	(3)	8,33
10ª Vara de Fortaleza	26	34	8	30,77
11ª Vara de Fortaleza	19	24	5	26,32
12ª Vara de Fortaleza	36	29	(7)	19,44
13ª Vara de Fortaleza	16	14	(2)	12,50
14ª Vara de Fortaleza	36	31	(5)	13,89
Vara de Baturité	17	15	(2)	11,76
1ª Vara do Cariri	18	32	14	77,78
2ª Vara do Cariri	44	50	6	13,64
Vara de Caucaia	39	29	(10)	25,64
Vara de Crateús	17	22	5	29,41
Vara de Iguatu	36	72	36	100,00
Vara de Limoeiro	65	54	(11)	16,92
Vara de Maracanaú	57	64	7	12,28
Vara de Pacajus	41	44	3	7,32
Vara de Quixadá	25	25	0	0,00
Vara de Sobral	39	37	(2)	5,13
Vara de Tianguá	20	23	3	15,00
<b>TOTAL</b>	<b>34</b>	<b>37</b>	<b>3</b>	<b>24,29</b>

\*JURISDIÇÃO DE FORTALEZA : Acréscimo 1,04%

**Gráfico 7 - Comparativo do Prazo Médio 1ª Audiência - Rito Sumaríssimo - 2009/2010**

**Comparativo Prazo Médio 1ª Audiência - Rito Sumaríssimo - 2009/2010**



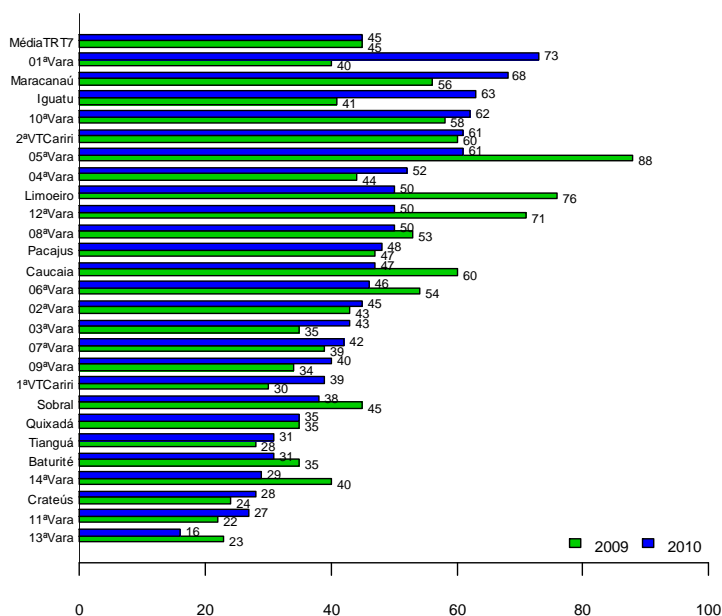
**Quadro 8 - Prazo Médio para Realização d a1ª Audiência Ordinária**

PRAZO MÉDIO PARA REALIZAÇÃO DA 1ª AUDIÊNCIA ORDINÁRIA (EM DIAS)				
COMPETÊNCIA	ANO		V A R I A Ç Ã O	
	2009	2010	NOMINAL	(%)
01ª Vara de Fortaleza	40	73	33	82,50
02ª Vara de Fortaleza	43	45	2	4,65
03ª Vara de Fortaleza	35	43	8	22,86
04ª Vara de Fortaleza	44	52	8	18,18
05ª Vara de Fortaleza	88	61	(27)	30,68
06ª Vara de Fortaleza	54	46	(8)	14,81
07ª Vara de Fortaleza	39	42	3	7,69
08ª Vara de Fortaleza	53	50	(3)	5,66
09ª Vara de Fortaleza	34	40	6	17,65
10ª Vara de Fortaleza	58	62	4	6,90
11ª Vara de Fortaleza	22	27	5	22,73
12ª Vara de Fortaleza	71	50	(21)	29,58
13ª Vara de Fortaleza	23	16	(7)	30,43
14ª Vara de Fortaleza	40	29	(11)	27,50
Vara de Baturité	35	31	(4)	11,43
1ª Vara do Cariri	30	39	9	30,00
2ª Vara do Cariri	60	61	1	1,67
Vara de Caucaia	60	47	(13)	21,67
Vara de Crateús	24	28	4	16,67
Vara de Iguatu	41	63	22	53,66
Vara de Limoeiro	76	50	(26)	34,21
Vara de Maracanaú	56	68	12	21,43
Vara de Pacajus	47	48	1	2,13
Vara de Quixadá	35	35	0	0,00
Vara de Sobral	45	38	(7)	15,56
Vara de Tianguá	28	31	3	10,71
<b>TOTAL</b>	<b>45</b>	<b>45</b>	<b>0</b>	<b>0</b>

\*JURISDIÇÃO DE FORTALEZA : Decréscimo 1,24%

**Gráfico 8 - Comparativo do Prazo Médio 1ª Audiência - Rito Ordinário - 2009/2010**

Comparativo Prazo Médio 1ª Audiência - Rito Ordinário - 2009/2010



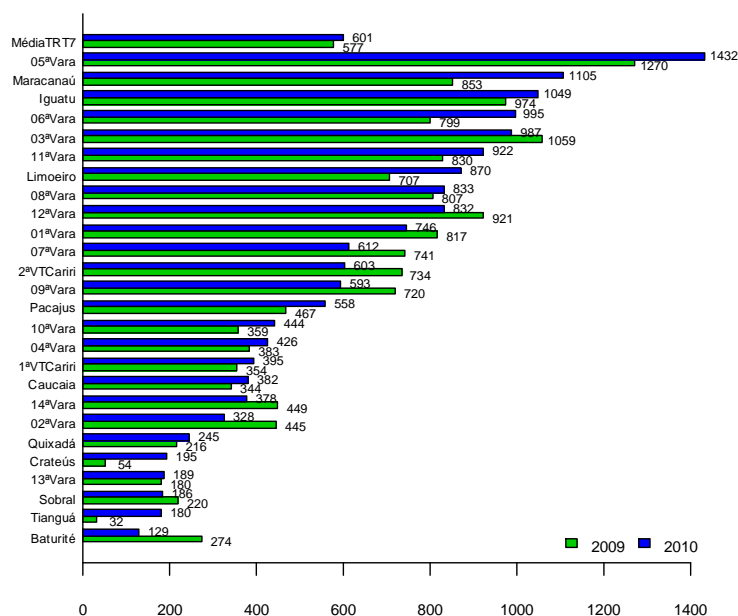
**Quadro 9 - Saldo de Processos de Conhecimento**

SALDO DE PROCESSOS DE CONHECIMENTO				
COMPETÊNCIA	ANO		VARIACÃO	
	2009	2010	NOMINAL	(%)
01ª Vara de Fortaleza	817	746	(71)	8,69
02ª Vara de Fortaleza	445	328	(117)	26,29
03ª Vara de Fortaleza	1059	987	(72)	6,80
04ª Vara de Fortaleza	383	426	43	11,23
05ª Vara de Fortaleza	1270	1432	162	12,76
06ª Vara de Fortaleza	799	995	196	24,53
07ª Vara de Fortaleza	741	612	(129)	17,41
08ª Vara de Fortaleza	807	833	26	3,22
09ª Vara de Fortaleza	720	593	(127)	17,64
10ª Vara de Fortaleza	359	444	85	23,68
11ª Vara de Fortaleza	830	922	92	11,08
12ª Vara de Fortaleza	921	832	(89)	9,66
13ª Vara de Fortaleza	180	189	9	5,00
14ª Vara de Fortaleza	449	378	(71)	15,81
Vara de Baturité	274	129	(145)	52,92
1ª Vara do Cariri	354	395	41	11,58
2ª Vara do Cariri	734	603	(131)	17,85
Vara de Caucaia	344	382	38	11,05
Vara de Crateús	54	195	141	261,11
Vara de Iguatu	974	1049	75	7,70
Vara de Limoeiro	707	870	163	23,06
Vara de Maracanaú	853	1105	252	29,54
Vara de Pacajus	467	558	91	19,49
Vara de Quixadá	216	245	29	13,43
Vara de Sobral	220	186	(34)	15,45
Vara de Tianguá	32	180	148	462,50
<b>TOTAL</b>	<b>15.009</b>	<b>15.614</b>	<b>605</b>	<b>4,03</b>

\*JURISDIÇÃO DE FORTALEZA : Decréscimo 0,64%

**Gráfico 9 - Comparativo do Saldo de Processos de Conhecimento - 2009/2010**

**Comparativo Saldo de Processos de Conhecimento - 2009/2010**



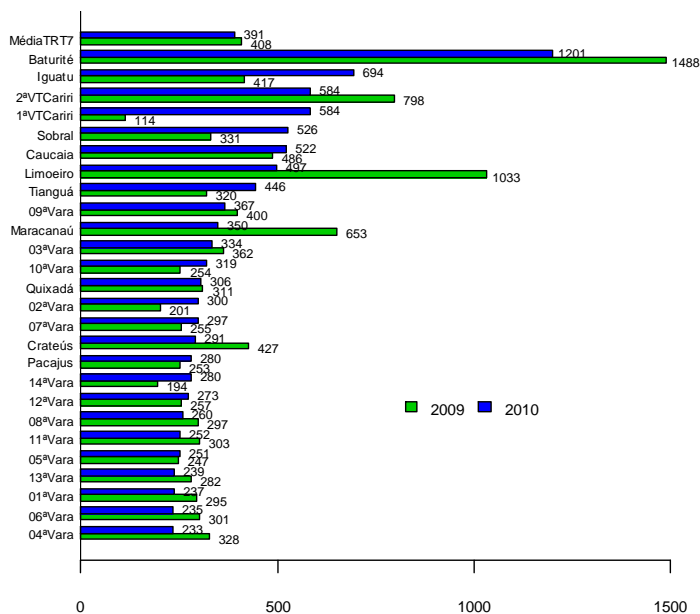
Quadro 10 - Recursos Interpostos

RECURSOS INTERPOSTOS				
COMPETÊNCIA	ANO		VARIACÃO	
	2009	2010	NOMINAL	(%)
01ª Vara de Fortaleza	295	237	(58)	19,66
02ª Vara de Fortaleza	201	300	99	49,25
03ª Vara de Fortaleza	362	334	(28)	7,73
04ª Vara de Fortaleza	328	233	(95)	28,96
05ª Vara de Fortaleza	247	251	4	1,62
06ª Vara de Fortaleza	301	235	(66)	21,93
07ª Vara de Fortaleza	255	297	42	16,47
08ª Vara de Fortaleza	297	260	(37)	12,46
09ª Vara de Fortaleza	400	367	(33)	8,25
10ª Vara de Fortaleza	254	319	65	25,59
11ª Vara de Fortaleza	303	252	(51)	16,83
12ª Vara de Fortaleza	257	273	16	6,23
13ª Vara de Fortaleza	282	239	(43)	15,25
14ª Vara de Fortaleza	194	280	86	44,33
Vara de Baturité	1.488	1.201	(287)	19,29
1ª Vara do Cariri	114	584	470	412,28
2ª Vara do Cariri	798	584	(214)	26,82
Vara de Caucaia	486	522	36	7,41
Vara de Crateús	427	291	(136)	31,85
Vara de Iguatu	417	694	277	66,43
Vara de Limoeiro	1.033	497	(536)	51,89
Vara de Maracanaú	653	350	(303)	46,40
Vara de Pacajus	253	280	27	10,67
Vara de Quixadá	311	306	(5)	1,61
Vara de Sobral	331	526	195	58,91
Vara de Tianguá	320	446	126	39,38
<b>TOTAL</b>	<b>10.607</b>	<b>10.158</b>	<b>(449)</b>	<b>4,23</b>

\*JURISDIÇÃO DE FORTALEZA : Decréscimo 2,49%

Gráfico 10 - Comparativo dos Recursos Interpostos - 2009/2010

Comparativo Recursos Interpostos - 2009/2010



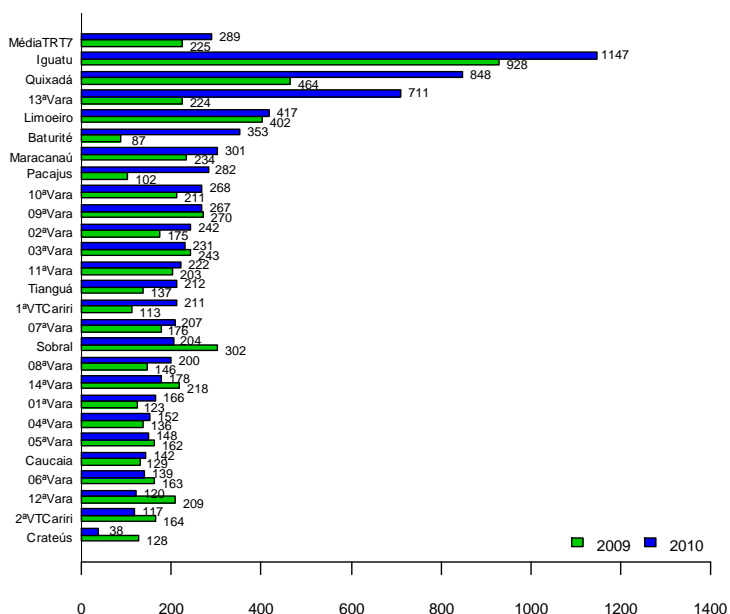
**Quadro 11 - Incidentes Processuais Julgados.**

INCIDENTES PROCESSUAIS JULGADOS				
COMPETÊNCIA	ANO		VARIACÃO	
	2009	2010	NOMINAL	(%)
01ª Vara de Fortaleza	123	166	43	34,96
02ª Vara de Fortaleza	175	247	72	41,14
03ª Vara de Fortaleza	243	231	(12)	4,94
04ª Vara de Fortaleza	136	152	16	11,76
05ª Vara de Fortaleza	162	148	(14)	8,64
06ª Vara de Fortaleza	163	139	(24)	14,72
07ª Vara de Fortaleza	176	207	31	17,61
08ª Vara de Fortaleza	146	200	54	36,99
09ª Vara de Fortaleza	270	267	(3)	1,11
10ª Vara de Fortaleza	211	268	57	27,01
11ª Vara de Fortaleza	203	222	19	9,36
12ª Vara de Fortaleza	209	120	(89)	42,58
13ª Vara de Fortaleza	224	711	487	217,41
14ª Vara de Fortaleza	218	178	(40)	18,35
Vara de Baturité	87	261	174	200,00
1ª Vara do Cariri	113	211	98	86,73
2ª Vara do Cariri	164	117	(47)	28,66
Vara de Caucaia	129	142	13	10,08
Vara de Crateús	128	38	(90)	70,31
Vara de Iguatu	928	1147	219	23,60
Vara de Limoeiro	402	417	15	3,73
Vara de Maracanaú	234	301	67	28,63
Vara de Pacajus	102	282	180	176,47
Vara de Quixadá	464	848	384	82,76
Vara de Sobral	302	204	(98)	32,45
Vara de Tianguá	137	212	75	54,74
Divisão de Execuções Especiais	-	10	-	-
Divisão de Hasta Pública e Leilões Jud.	-	4	-	-
<b>TOTAL</b>	<b>5.849</b>	<b>7.450</b>	<b>1.587</b>	<b>27,37</b>

\*JURISDIÇÃO DE FORTALEZA : Acréscimo 22,45%

**Gráfico 11 - Comparativo de Incidentes Julgados - 2009/2010**

**Comparativo Incidentes Julgados - 2009/2010**



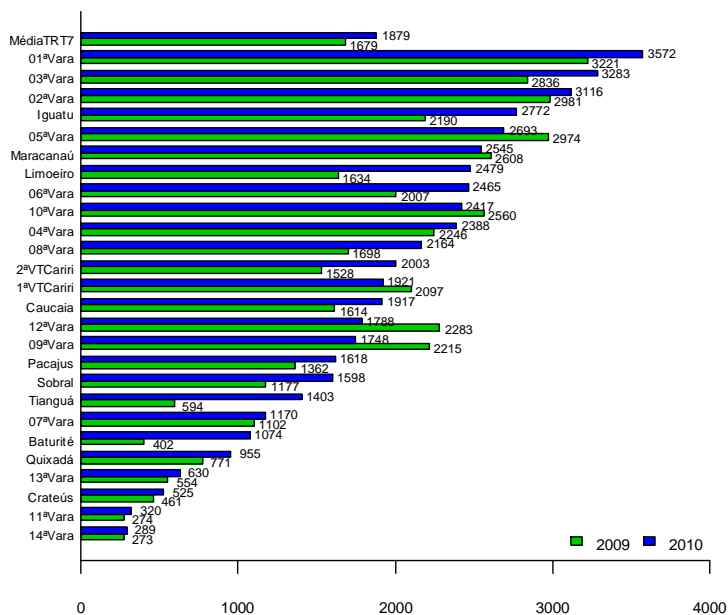
**Quadro 12 - Processos Pendentes de Execução**

PROCESSOS PENDENTES DE EXECUÇÃO				
COMPETÊNCIA	ANO		V A R I A Ç Ã O	
	2009	2010	NOMINAL	(%)
01ª Vara de Fortaleza	3.221	3572	351	10,90
02ª Vara de Fortaleza	2.981	3116	135	4,53
03ª Vara de Fortaleza	2.836	3283	447	15,76
04ª Vara de Fortaleza	2.246	2388	142	6,32
05ª Vara de Fortaleza	2.974	2693	(281)	9,45
06ª Vara de Fortaleza	2.007	2465	458	22,82
07ª Vara de Fortaleza	1.102	1170	68	6,17
08ª Vara de Fortaleza	1.698	2164	466	27,44
09ª Vara de Fortaleza	2.215	1748	(467)	21,08
10ª Vara de Fortaleza	2.560	2417	(143)	5,59
11ª Vara de Fortaleza	274	320	46	16,79
12ª Vara de Fortaleza	2.283	1788	(495)	21,68
13ª Vara de Fortaleza	554	630	76	13,72
14ª Vara de Fortaleza	273	289	16	5,86
Vara de Baturité	402	1074	672	167,16
1ª Vara do Cariri	2.097	1921	(176)	8,39
2ª Vara do Cariri	1.528	2003	475	31,09
Vara de Caucaia	1.614	1917	303	18,77
Vara de Crateús	461	525	64	13,88
Vara de Iguatu	2.190	2772	582	26,58
Vara de Limoeiro	1.634	2479	845	51,71
Vara de Maracanaú	2.608	2545	(63)	2,42
Vara de Pacajus	1.362	1618	256	18,80
Vara de Quixadá	771	955	184	23,87
Vara de Sobral	1.177	1598	421	35,77
Vara de Tianguá	594	1403	809	136,20
<b>TOTAL</b>	<b>43.662</b>	<b>48.853</b>	<b>5.191</b>	<b>11,89</b>

\*JURISDIÇÃO DE FORTALEZA : Acréscimo 3,01%

**Gráfico 12 - Comparativo dos Processos Pendentes de Execução - 2009/2010**

**Comparativo Processos Pendentes de Execução - 2009/2010**



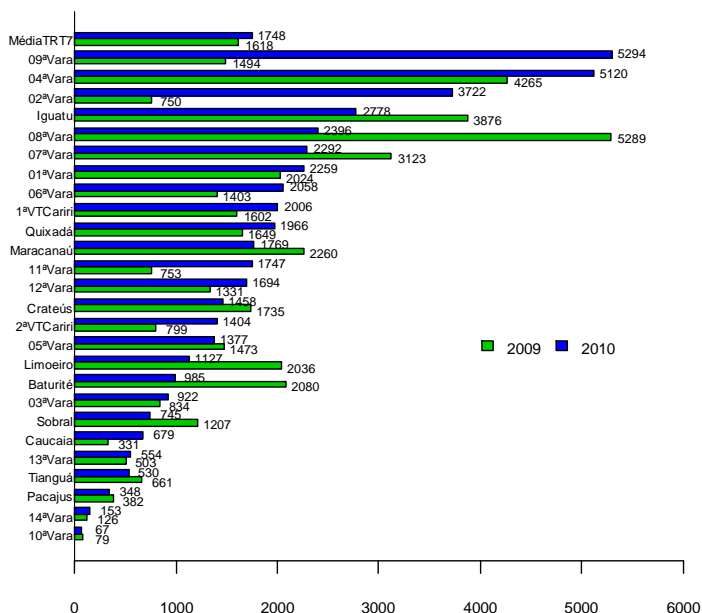
**Quadro 13 - Valores Decorrentes de Execução**

VALORES DECORRENTES DE EXECUÇÃO (R\$)				
COMPETÊNCIA	ANO		VARIACÃO	
	2009	2010	NOMINAL	(%)
01ª Vara de Fortaleza	2.024.310	2.259.077	234.767	11,60
02ª Vara de Fortaleza	749.997	3.721.531	2.971.534	396,21
03ª Vara de Fortaleza	834.279	922.334	88.054	10,55
04ª Vara de Fortaleza	4.264.934	5.119.530	854.595	20,04
05ª Vara de Fortaleza	1.473.132	1.377.204	(95.928)	6,51
06ª Vara de Fortaleza	1.402.745	2.057.752	655.008	46,69
07ª Vara de Fortaleza	3.122.980	2.291.597	(831.383)	26,62
08ª Vara de Fortaleza	5.289.015	2.395.693	(2.893.322)	54,70
09ª Vara de Fortaleza	1.493.869	5.294.387	3.800.518	254,41
10ª Vara de Fortaleza	79.494	67.041	(12.453)	15,67
11ª Vara de Fortaleza	753.050	1.747.299	994.249	132,03
12ª Vara de Fortaleza	1.331.088	1.694.034	362.946	27,27
13ª Vara de Fortaleza	502.749	553.500	50.751	10,09
14ª Vara de Fortaleza	125.837	153.251	27.414	21,79
Vara de Baturité	2.079.792	985.334	(1.094.458)	52,62
1ª Vara do Cariri	1.602.159	2.006.087	403.928	25,21
2ª Vara do Cariri	799.020	1.403.718	604.698	75,68
Vara de Caucaia	330.704	678.743	348.039	105,24
Vara de Crateús	1.735.453	1.457.665	(277.788)	16,01
Vara de Iguatu	3.876.490	2.778.163	(1.098.327)	28,33
Vara de Limoeiro	2.036.323	1.127.251	(909.073)	44,64
Vara de Maracanaú	2.260.034	1.768.685	(491.349)	21,74
Vara de Pacajus	381.800	348.385	(33.414)	8,75
Vara de Quixadá	1.648.786	1.966.276	317.490	19,26
Vara de Sobral	1.206.683	744.943	(461.740)	38,27
Vara de Tianguá	660.669	529.787	(130.882)	19,81
<b>TOTAL</b>	<b>R\$ 42.065.393</b>	<b>R\$ 45.449.267</b>	<b>3.383.874</b>	<b>8,04</b>

\*JURISDIÇÃO DE FORTALEZA : Acréscimo 26,47%

**Gráfico 13 - Comparativo dos Valores Decorrentes de Execução - 2009/2010**

**Comparativo Valores Decorrentes de Execução (em R\$ mil) - 2009/2010**





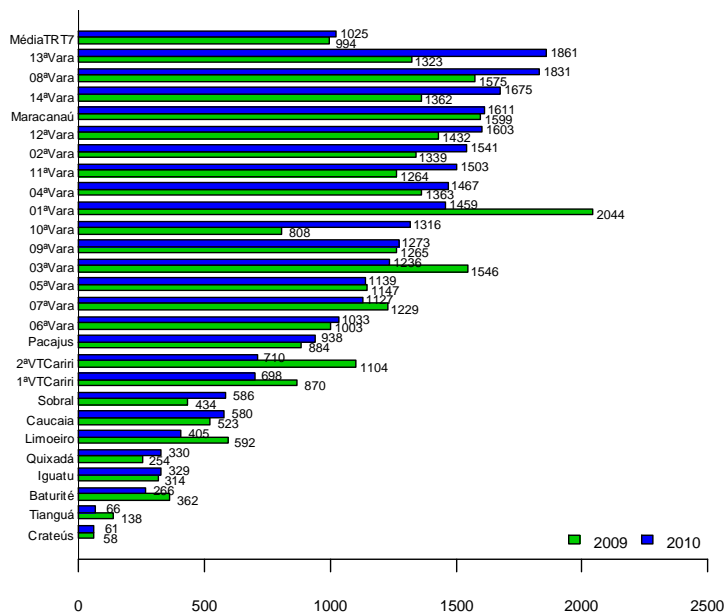
**Quadro 14 - Valores Decorrentes de Acordo**

VALORES DECORRENTES DE ACORDO (R\$)				
COMPETÊNCIA	ANO		V A R I A Ç Ã O	
	2009	2010	NOMINAL	(%)
01ª Vara de Fortaleza	R\$ 2.044.081	R\$ 1.458.581	(R\$ 585.501)	28,64
02ª Vara de Fortaleza	R\$ 1.338.566	R\$ 1.541.343	R\$ 202.778	15,15
03ª Vara de Fortaleza	R\$ 1.545.587	R\$ 1.236.407	(R\$ 309.180)	20,00
04ª Vara de Fortaleza	R\$ 1.362.844	R\$ 1.467.141	R\$ 104.297	7,65
05ª Vara de Fortaleza	R\$ 1.146.896	R\$ 1.139.206	(R\$ 7.690)	0,67
06ª Vara de Fortaleza	R\$ 1.003.074	R\$ 1.032.568	R\$ 29.493	2,94
07ª Vara de Fortaleza	R\$ 1.228.644	R\$ 1.126.956	(R\$ 101.688)	8,28
08ª Vara de Fortaleza	R\$ 1.575.191	R\$ 1.831.461	R\$ 256.270	16,27
09ª Vara de Fortaleza	R\$ 1.264.935	R\$ 1.273.207	R\$ 8.272	0,65
10ª Vara de Fortaleza	R\$ 808.061	R\$ 1.315.712	R\$ 507.650	62,82
11ª Vara de Fortaleza	R\$ 1.263.983	R\$ 1.502.879	R\$ 238.896	18,90
12ª Vara de Fortaleza	R\$ 1.432.174	R\$ 1.603.411	R\$ 171.237	11,96
13ª Vara de Fortaleza	R\$ 1.323.481	R\$ 1.860.661	R\$ 537.180	40,59
14ª Vara de Fortaleza	R\$ 1.361.858	R\$ 1.675.382	R\$ 313.524	23,02
Vara de Baturité	R\$ 362.180	R\$ 266.199	(R\$ 95.981)	26,50
1ª Vara do Cariri	R\$ 870.038	R\$ 697.921	(R\$ 172.117)	19,78
2ª Vara do Cariri	R\$ 1.103.547	R\$ 709.765	(R\$ 393.782)	35,68
Vara de Caucaia	R\$ 523.432	R\$ 579.874	R\$ 56.442	10,78
Vara de Crateús	R\$ 57.575	R\$ 60.528	R\$ 2.953	5,13
Vara de Iguatu	R\$ 314.150	R\$ 328.805	R\$ 14.654	4,66
Vara de Limoeiro	R\$ 591.978	R\$ 405.289	(R\$ 186.690)	31,54
Vara de Maracanaú	R\$ 1.599.475	R\$ 1.611.253	R\$ 11.778	0,74
Vara de Pacajus	R\$ 884.486	R\$ 938.495	R\$ 54.009	6,11
Vara de Quixadá	R\$ 254.313	R\$ 329.958	R\$ 75.645	29,74
Vara de Sobral	R\$ 433.571	R\$ 586.049	R\$ 152.479	35,17
Vara de Tianguá	R\$ 137.732	R\$ 65.825	(R\$ 71.907)	52,21
<b>TOTAL</b>	<b>R\$ 25.831.855</b>	<b>R\$ 26.644.876</b>	<b>R\$ 813.021</b>	<b>3,15</b>

\*JURISDIÇÃO DE FORTALEZA : Acréscimo 7,30%

**Gráfico 14 - Comparativo dos Valores Decorrentes de Acordo - 2009/2010**

**Comparativo Valores Decorrentes de Acordo (em R\$ mil) - 2009/2010**



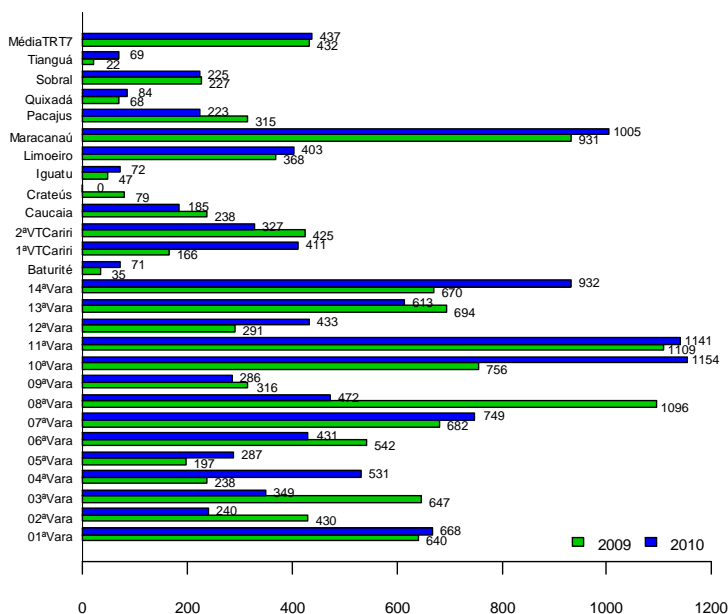
**Quadro 15 - Custas Arrecadadas no Processo de Conhecimento**

CUSTAS ARRECADADAS NO PROCESSO DE CONHECIMENTO (R\$)				
COMPETÊNCIA	ANO		V A R I A Ç Ã O	
	2009	2010	NOMINAL	(%)
01ª Vara de Fortaleza	R\$ 64.019	R\$ 66.832	R\$ 2.813	4,39
02ª Vara de Fortaleza	R\$ 42.993	R\$ 24.033	(R\$ 18.960)	44,10
03ª Vara de Fortaleza	R\$ 64.693	R\$ 34.856	(R\$ 29.837)	46,12
04ª Vara de Fortaleza	R\$ 23.796	R\$ 53.128	R\$ 29.332	123,26
05ª Vara de Fortaleza	R\$ 19.749	R\$ 28.704	R\$ 8.956	45,35
06ª Vara de Fortaleza	R\$ 54.228	R\$ 43.072	(R\$ 11.156)	20,57
07ª Vara de Fortaleza	R\$ 68.220	R\$ 74.908	R\$ 6.688	9,80
08ª Vara de Fortaleza	R\$ 109.596	R\$ 47.162	(R\$ 62.434)	56,97
09ª Vara de Fortaleza	R\$ 31.580	R\$ 28.552	(R\$ 3.028)	9,59
10ª Vara de Fortaleza	R\$ 75.646	R\$ 115.361	R\$ 39.715	52,50
11ª Vara de Fortaleza	R\$ 110.940	R\$ 114.065	R\$ 3.125	2,82
12ª Vara de Fortaleza	R\$ 29.150	R\$ 43.299	R\$ 14.150	48,54
13ª Vara de Fortaleza	R\$ 69.380	R\$ 61.342	(R\$ 8.038)	11,59
14ª Vara de Fortaleza	R\$ 66.972	R\$ 93.202	R\$ 26.230	39,17
Vara de Baturité	R\$ 3.549	R\$ 7.100	R\$ 3.551	100,04
1ª Vara do Cariri	R\$ 16.573	R\$ 41.069	R\$ 24.496	147,81
2ª Vara do Cariri	R\$ 42.523	R\$ 32.688	(R\$ 9.835)	23,13
Vara de Caucaia	R\$ 23.769	R\$ 18.519	(R\$ 5.250)	22,09
Vara de Crateús	R\$ 7.894	R\$ 20	(R\$ 7.874)	99,75
Vara de Iguatu	R\$ 4.744	R\$ 7.159	R\$ 2.415	50,91
Vara de Limoeiro	R\$ 36.812	R\$ 40.328	R\$ 3.516	9,55
Vara de Maracanaú	R\$ 93.050	R\$ 100.506	R\$ 7.455	8,01
Vara de Pacajus	R\$ 31.459	R\$ 22.345	(R\$ 9.113)	28,97
Vara de Quixadá	R\$ 6.785	R\$ 8.444	R\$ 1.659	24,44
Vara de Sobral	R\$ 22.674	R\$ 22.481	(R\$ 193)	0,85
Vara de Tianguá	R\$ 2.168	R\$ 6.944	R\$ 4.776	220,34
<b>TOTAL</b>	<b>R\$ 1.122.962</b>	<b>R\$ 1.136.119</b>	<b>R\$ 13.158</b>	<b>1,17</b>

\*JURISDIÇÃO DE FORTALEZA : Decréscimo 0,29%

**Gráfico 15 - Comparativo das Custas Arrecadadas no Processo de Conhecimento - 2009/2010**

**Comparativo Custas Arrecadadas - Conhecimento - 2009/2010**



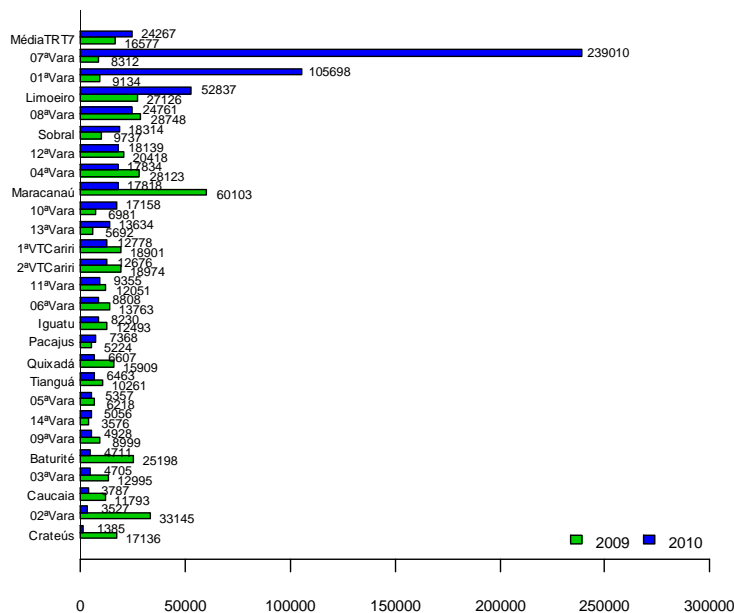
**Quadro 16 - Custas Arrecadadas no Processo de Execução**

CUSTAS ARRECADADAS NO PROCESSO DE EXECUÇÃO (R\$)				
COMPETÊNCIA	ANO		VARIACÃO	
	2009	2010	NOMINAL	(%)
01ª Vara de Fortaleza	R\$ 9.134	R\$ 105.698	R\$ 96.564	1057,24
02ª Vara de Fortaleza	R\$ 33.145	R\$ 3.527	(R\$ 29.618)	89,36
03ª Vara de Fortaleza	R\$ 12.995	R\$ 4.705	(R\$ 8.289)	63,79
04ª Vara de Fortaleza	R\$ 28.123	R\$ 17.834	(R\$ 10.289)	36,59
05ª Vara de Fortaleza	R\$ 6.218	R\$ 5.357	(R\$ 861)	13,85
06ª Vara de Fortaleza	R\$ 13.763	R\$ 8.808	(R\$ 4.955)	36,00
07ª Vara de Fortaleza	R\$ 8.312	R\$ 239.010	R\$ 230.698	2775,59
08ª Vara de Fortaleza	R\$ 28.748	R\$ 24.761	(R\$ 3.987)	13,87
09ª Vara de Fortaleza	R\$ 8.999	R\$ 4.928	(R\$ 4.071)	45,24
10ª Vara de Fortaleza	R\$ 6.981	R\$ 17.158	R\$ 10.177	145,78
11ª Vara de Fortaleza	R\$ 12.051	R\$ 9.355	(R\$ 2.696)	22,37
12ª Vara de Fortaleza	R\$ 20.418	R\$ 18.139	(R\$ 2.279)	11,16
13ª Vara de Fortaleza	R\$ 5.692	R\$ 13.634	R\$ 7.942	139,53
14ª Vara de Fortaleza	R\$ 3.576	R\$ 5.056	R\$ 1.480	41,40
Vara de Baturité	R\$ 25.198	R\$ 4.711	(R\$ 20.487)	81,30
1ª Vara do Cariri	R\$ 18.901	R\$ 12.778	(R\$ 6.122)	32,39
2ª Vara do Cariri	R\$ 18.974	R\$ 12.676	(R\$ 6.299)	33,20
Vara de Caucaia	R\$ 11.793	R\$ 3.787	(R\$ 8.006)	67,89
Vara de Crateús	R\$ 17.136	R\$ 1.385	(R\$ 15.750)	91,92
Vara de Iguatu	R\$ 12.493	R\$ 8.230	(R\$ 4.263)	34,12
Vara de Limoeiro	R\$ 27.126	R\$ 52.837	R\$ 25.711	94,78
Vara de Maracanaú	R\$ 60.103	R\$ 17.818	(R\$ 42.286)	70,35
Vara de Pacajus	R\$ 5.224	R\$ 7.368	R\$ 2.144	41,05
Vara de Quixadá	R\$ 15.909	R\$ 6.607	(R\$ 9.302)	58,47
Vara de Sobral	R\$ 9.737	R\$ 18.314	R\$ 8.577	88,09
Vara de Tianguá	R\$ 10.261	R\$ 6.463	(R\$ 3.798)	37,01
<b>TOTAL</b>	<b>R\$ 431.008</b>	<b>R\$ 630.943</b>	<b>R\$ 199.935</b>	<b>46,39</b>

\*JURISDIÇÃO DE FORTALEZA : Acréscimo 141,21%

**Gráfico 16 - Comparativo das Custas Arrecadadas no Processo de Execução - 2009/2010**

**Comparativo Custas Arrecadadas - Execução - 2009/2010**



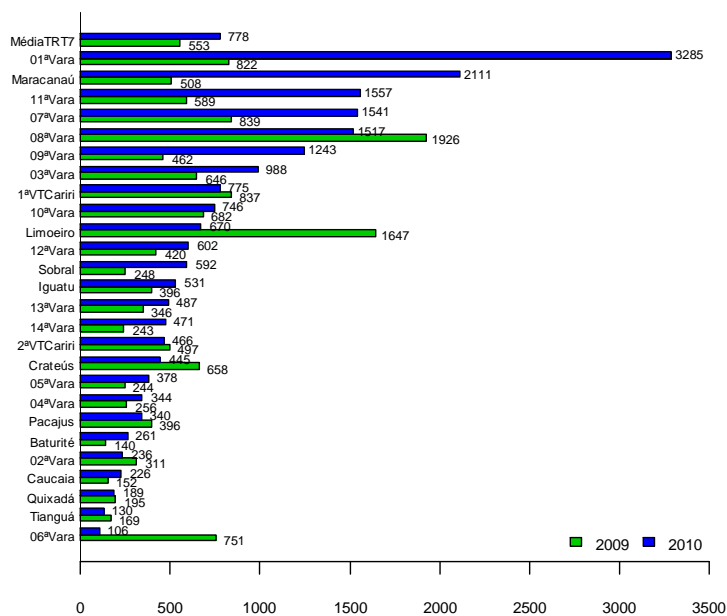
**Quadro 17 - Arrecadação da Contribuição Previdenciária**

ARRECAÇÃO DA CONTRIBUIÇÃO PREVIDENCIÁRIA				
VALORES DECORRENTES DE EXECUÇÃO				
COMPETÊNCIA	ANO		VARIACÃO	
	2009	2010	NOMINAL	(%)
01ª Vara de Fortaleza	R\$ 821.644	R\$ 3.285.371	R\$ 2.463.727	299,85
02ª Vara de Fortaleza	R\$ 310.862	R\$ 235.919	(R\$ 74.943)	24,11
03ª Vara de Fortaleza	R\$ 645.708	R\$ 987.859	R\$ 342.151	52,99
04ª Vara de Fortaleza	R\$ 256.264	R\$ 343.591	R\$ 87.327	34,08
05ª Vara de Fortaleza	R\$ 244.006	R\$ 378.467	R\$ 134.461	55,11
06ª Vara de Fortaleza	R\$ 751.231	R\$ 105.628	(R\$ 645.603)	85,94
07ª Vara de Fortaleza	R\$ 838.514	R\$ 1.540.870	R\$ 702.357	83,76
08ª Vara de Fortaleza	R\$ 1.925.719	R\$ 1.516.509	(R\$ 409.210)	21,25
09ª Vara de Fortaleza	R\$ 462.041	R\$ 1.243.075	R\$ 781.035	169,04
10ª Vara de Fortaleza	R\$ 682.147	R\$ 745.939	R\$ 63.792	9,35
11ª Vara de Fortaleza	R\$ 588.882	R\$ 1.557.009	R\$ 968.127	164,40
12ª Vara de Fortaleza	R\$ 419.904	R\$ 602.357	R\$ 182.453	43,45
13ª Vara de Fortaleza	R\$ 346.109	R\$ 486.550	R\$ 140.440	40,58
14ª Vara de Fortaleza	R\$ 242.580	R\$ 471.090	R\$ 228.510	94,20
Vara de Baturité	R\$ 140.211	R\$ 260.597	R\$ 120.386	85,86
1ª Vara do Cariri	R\$ 837.447	R\$ 774.975	(R\$ 62.472)	7,46
2ª Vara do Cariri	R\$ 496.853	R\$ 465.841	(R\$ 31.012)	6,24
Vara de Caucaia	R\$ 151.812	R\$ 225.578	R\$ 73.767	48,59
Vara de Crateús	R\$ 657.866	R\$ 444.644	(R\$ 213.222)	32,41
Vara de Iguatu	R\$ 395.579	R\$ 531.271	R\$ 135.692	34,30
Vara de Limoeiro	R\$ 1.647.020	R\$ 669.798	(R\$ 977.222)	59,33
Vara de Maracanaú	R\$ 507.603	R\$ 2.111.013	R\$ 1.603.409	315,88
Vara de Pacajus	R\$ 395.977	R\$ 340.462	(R\$ 55.516)	14,02
Vara de Quixadá	R\$ 194.790	R\$ 188.861	(R\$ 5.929)	3,04
Vara de Sobral	R\$ 247.645	R\$ 592.196	R\$ 344.551	139,13
Vara de Tianguá	R\$ 168.666	R\$ 129.618	(R\$ 39.048)	23,15
<b>TOTAL</b>	<b>R\$ 14.377.079</b>	<b>R\$ 20.235.085</b>	<b>R\$ 5.858.006</b>	<b>40,75</b>

\*JURISDIÇÃO DE FORTALEZA : Acréscimo 58,16%

**Gráfico 17 - Comparativo da Contribuição Previdenciária**

**Comparativo Contribuição Previdenciária (em R\$ mil) - 2009/2010**



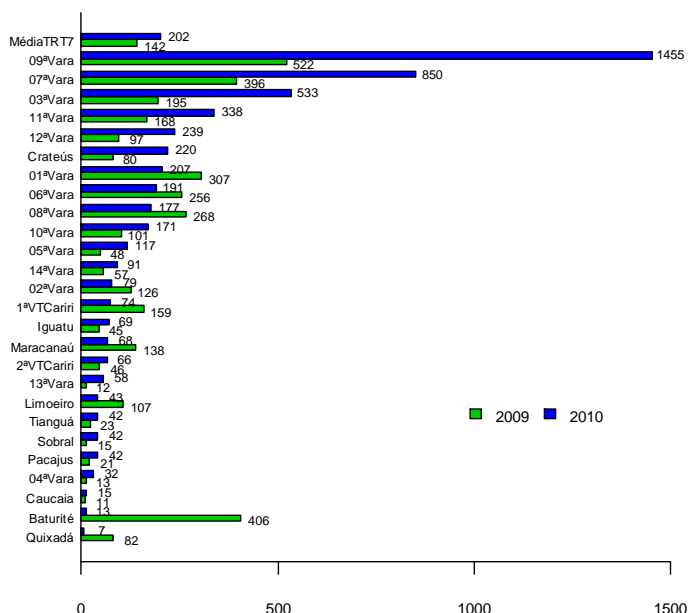
**Quadro 18 - Imposto de Renda**

IMPOSTO DE RENDA				
VALOR TOTAL DECORRENTE DE RECOLHIMENTO COMPROVADO (R\$)				
COMPETÊNCIA	ANO		VARIACÃO	
	2009	2010	NOMINAL	(%)
01ª Vara de Fortaleza	R\$ 307.140	R\$ 206.554	(R\$ 100.586)	32,75
02ª Vara de Fortaleza	R\$ 125.541	R\$ 78.686	(R\$ 46.854)	37,32
03ª Vara de Fortaleza	R\$ 195.202	R\$ 532.622	R\$ 337.420	172,86
04ª Vara de Fortaleza	R\$ 13.380	R\$ 32.211	R\$ 18.831	140,74
05ª Vara de Fortaleza	R\$ 48.195	R\$ 116.857	R\$ 68.662	142,47
06ª Vara de Fortaleza	R\$ 256.306	R\$ 191.017	(R\$ 65.290)	25,47
07ª Vara de Fortaleza	R\$ 395.741	R\$ 850.038	R\$ 454.297	114,80
08ª Vara de Fortaleza	R\$ 268.015	R\$ 177.393	(R\$ 90.622)	33,81
09ª Vara de Fortaleza	R\$ 521.517	R\$ 1.455.393	R\$ 933.877	179,07
10ª Vara de Fortaleza	R\$ 101.460	R\$ 171.128	R\$ 69.668	68,67
11ª Vara de Fortaleza	R\$ 168.042	R\$ 338.015	R\$ 169.973	101,15
12ª Vara de Fortaleza	R\$ 97.118	R\$ 238.876	R\$ 141.757	145,96
13ª Vara de Fortaleza	R\$ 11.880	R\$ 57.836	R\$ 45.956	386,84
14ª Vara de Fortaleza	R\$ 57.413	R\$ 91.241	R\$ 33.828	58,92
Vara de Baturité	R\$ 405.935	R\$ 13.385	(R\$ 392.551)	96,70
1ª Vara do Cariri	R\$ 159.223	R\$ 73.997	(R\$ 85.226)	53,53
2ª Vara do Cariri	R\$ 46.257	R\$ 66.370	R\$ 20.113	43,48
Vara de Caucaia	R\$ 10.730	R\$ 14.762	R\$ 4.032	37,57
Vara de Crateús	R\$ 79.629	R\$ 219.768	R\$ 140.140	175,99
Vara de Iguatu	R\$ 45.361	R\$ 69.487	R\$ 24.126	53,19
Vara de Limoeiro	R\$ 106.848	R\$ 43.394	(R\$ 63.454)	59,39
Vara de Maracanaú	R\$ 137.958	R\$ 68.475	(R\$ 69.483)	50,37
Vara de Pacajus	R\$ 21.033	R\$ 41.907	R\$ 20.874	99,25
Vara de Quixadá	R\$ 82.436	R\$ 6.587	(R\$ 75.849)	92,01
Vara de Sobral	R\$ 14.613	R\$ 41.931	R\$ 27.319	186,95
Vara de Tianguá	R\$ 23.257	R\$ 41.668	R\$ 18.411	79,16
<b>TOTAL</b>	<b>R\$ 3.700.230</b>	<b>R\$ 5.239.598</b>	<b>R\$ 1.539.369</b>	<b>41,60</b>

\*JURISDIÇÃO DE FORTALEZA : Acréscimo 76,78%

**Gráfico 18 - Comparativo de Imposto de Renda - 2009/2010**

**Comparativo Imposto de Renda (em R\$ mil) - 2009/2010**

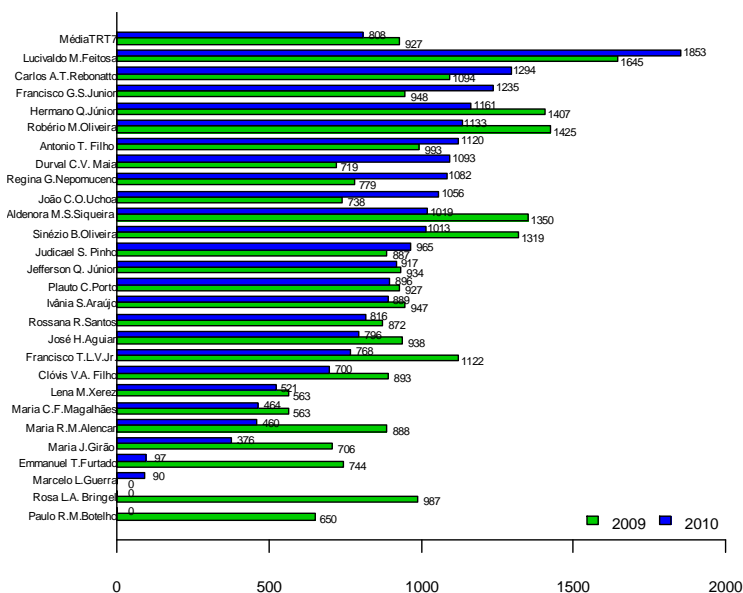


**Quadro 19 - Sentenças Prolatadas Pelos Juízes**

SENTENÇAS PROLATADAS PELOS JUÍZES TITULARES				
TITULARES	ANO		V A R I A Ç Ã O	
	2009	2010	NOMINAL	(%)
Aldenora Maria de Souza Siqueira	1.350	1.019	(331)	24,52
Antonio Teófilo Filho	993	1.120	127	12,79
Carlos Alberto Trindade Rebonatto	1.094	1.294	200	18,28
Clóvis Valença Alves Filho	893	700	(193)	21,61
Durval César de Vasconcelos Maia	719	1.093	374	52,02
Emmanuel Teófilo Furtado	744	97	(647)	86,96
Francisco Gerardo de Souza Junior	948	1.235	287	30,27
Francisco Tarcísio G. Lima Verde Jr.	1.122	768	(354)	31,55
Hermano Queiroz Júnior	1.407	1.161	(246)	17,48
Ivânia Araújo	947	889	(58)	6,12
Jefferson Quesado Júnior	934	917	(17)	1,82
João Carlos de Oliveira Uchoa	738	1.056	318	43,09
José Henrique Aguiar	938	796	(142)	15,14
Judicael Sudário de Pinho	887	965	78	8,79
Lena Márcilio Xerez	563	521	(42)	7,46
Lucivaldo Muniz Feitosa	1.645	1.853	208	12,64
Maria da Conceição F. Magalhães	563	464	(99)	17,58
Maria José Girão	706	376	(330)	46,74
Maria Roseli Mendes Alencar	888	460	(428)	48,20
Paulo Régis Machado Botelho	650	0	(650)	100,00
Plauto Carneiro Porto	927	896	(31)	3,34
Regina Gláucia C. Nepomuceno	779	1.082	303	38,90
Robério Maia de Oliveira	1.425	1.133	(292)	20,49
Rosa de Lourdes de A. Bringel	987	0	(987)	100,00
Rossana Raia dos Santos	872	816	(56)	6,42
Sinézio Bernardo de Oliveira	1.319	1.013	(306)	23,20
Marcelo Lima Guerra	0	90	90	-
<b>Total Titulares</b>	<b>25.038</b>	<b>21.814</b>	<b>(3.224)</b>	<b>12,88</b>

**Gráfico 19 - Comparativo de Sentenças Prolatadas Pelos Juízes Titulares - 2009/2010**

**Comparativo Sentenças Prolatadas pelos Juízes Titulares - 2009/2010**

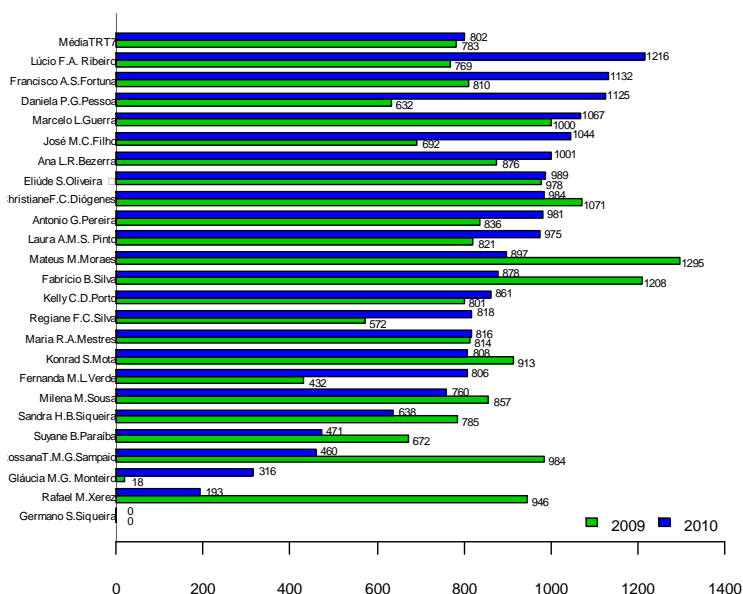


**Quadro 20 - Sentenças Prolatadas Pelos Juizes Substitutos**

SENTENÇAS PROLATADAS PELOS JUIZES SUBSTITUTOS				
SUBSTITUTOS	ANO		V A R I A Ç Ã O	
	2009	2010	NOMINAL	(%)
Ana Luiza Ribeiro Bezerra	876	1.001	125	14,27
Antonio Gonçalves Pereira	836	981	145	17,34
Christianne F. C. Diógenes	1.071	984	(87)	8,12
Daniela Pinheiro Gomes Pessoa	632	1.125	493	78,01
Eliúde dos Santos Oliveira	978	989	11	1,12
Fabrcio Bezerra e Silva	1.208	878	(330)	27,32
Fernanda M. Lima Verde	432	806	374	86,57
Francisco A. da Silva Fortuna	810	1.132	322	39,75
Germano Silveira de Siqueira	0	0	0	-
Gláucia M. G. Monteiro	18	316	298	1655,56
José Maria Coelho Filho	692	1.044	352	50,87
Kelly Cristina Diniz Porto	801	861	60	7,49
Konrad Saraiva Mota	913	808	(105)	11,50
Laura Anízia Moreira S. Pinto	821	975	154	18,76
Lúcio Flávio A. Ribeiro	769	1.216	447	58,13
Marcelo Lima Guerra	1.000	1.067	67	6,70
Maria Rosa de Araújo Mestres	814	816	2	0,25
Mateus Miranda de Moraes	1.295	897	(398)	30,73
Milena Moreira de Sousa	857	760	(97)	11,32
Rafael Marcílio Xerez	946	193	(753)	79,60
Regiane F. Carvalho Silva	572	818	246	43,01
Rossana Tália M.G.Sampaio	984	460	(524)	53,25
Sandra Helena Barros de Siqueira	785	638	(147)	18,73
Suyane Belchior Paraíba	672	471	(201)	29,91
<b>Total Substitutos</b>	<b>18.782</b>	<b>19.236</b>	<b>454</b>	<b>2,42</b>

**Gráfico 20 - Comparativo de Sentenças Prolatadas Pelos Juizes Substitutos - 2009/2010**

**Comparativo Sentenças Prolatadas pelos Juizes Substitutos - 2009/2010**

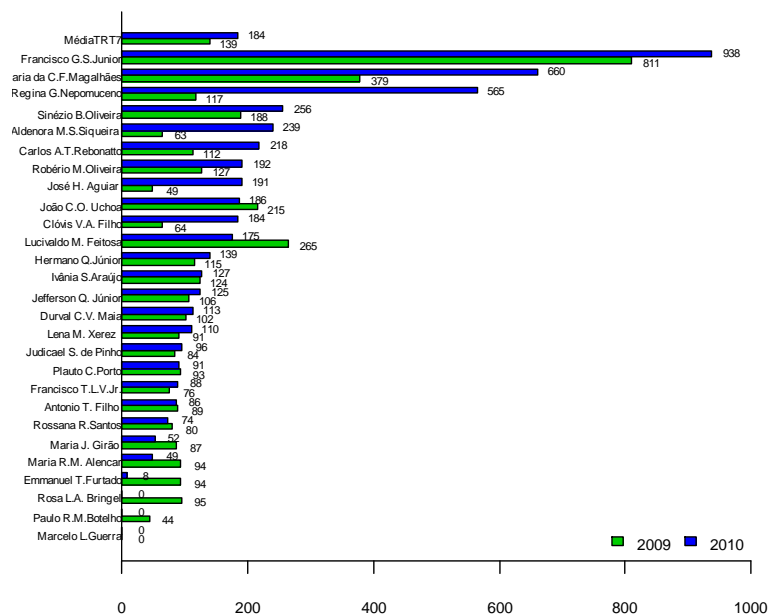


**Quadro 21 - Incidentes Processuais Julgados pelos Juizes Titulares.**

INCIDENTES PROCESSUAIS JULGADOS TITULARES				
JUIZES TITULARES	ANO		V A R I A Ç Ã O	
	2009	2010	NOMINAL	(%)
Aldenora Maria de Souza Siqueira	63	239	176	279,37
Antonio Teófilo Filho	89	86	(3)	3,37
Carlos Alberto Trindade Rebonatto	112	218	106	94,64
Clóvis Valença Alves Filho	64	184	120	187,50
Durval César de Vasconcelos Maia	102	113	11	10,78
Emmanuel Teófilo Furtado	94	8	(86)	91,49
Francisco Gerardo de Souza Junior	811	938	127	15,66
Francisco Tarcísio G. Lima Verde Jr.	76	88	12	15,79
Hermano Queiroz Júnior	115	139	24	20,87
Ivânia Araújo	124	127	3	2,42
Jefferson Quesado Júnior	106	125	19	17,92
João Carlos de Oliveira Uchoa	215	186	(29)	13,49
José Henrique Aguiar	49	191	142	289,80
Judicael Sudário de Pinho	84	96	12	14,29
Lena Marcílio Xerez	91	110	19	20,88
Lucivaldo Muniz Feitosa	265	175	(90)	33,96
Maria da Conceição F. Magalhães	379	660	281	74,14
Maria José Girão	87	52	(35)	40,23
Maria Roseli Mendes Alencar	94	49	(45)	47,87
Paulo Régis Machado Botelho	44	0	(44)	100,00
Plauto Carneiro Porto	93	91	(2)	2,15
Regina Gláucia C. Nepomuceno	117	565	448	382,91
Robério Maia de Oliveira	127	192	65	51,18
Rosa de Lourdes de A. Bringel	95	0	(95)	100,00
Rossana Raia dos Santos	80	74	(6)	7,50
Sinézio Bernardo de Oliveira	188	256	68	36,17
Marcelo Lima Guerra	0	0	0	-
<b>Total Titulares</b>	<b>3.764</b>	<b>4.962</b>	<b>1.198</b>	<b>31,83</b>

**Gráfico 21 - Comparativo de Incidentes Processuais Julgados pelos Juizes Titulares - 2009/2010**

**Comparativo Incidentes Julgados pelos Juizes Titulares - 2009/2010**



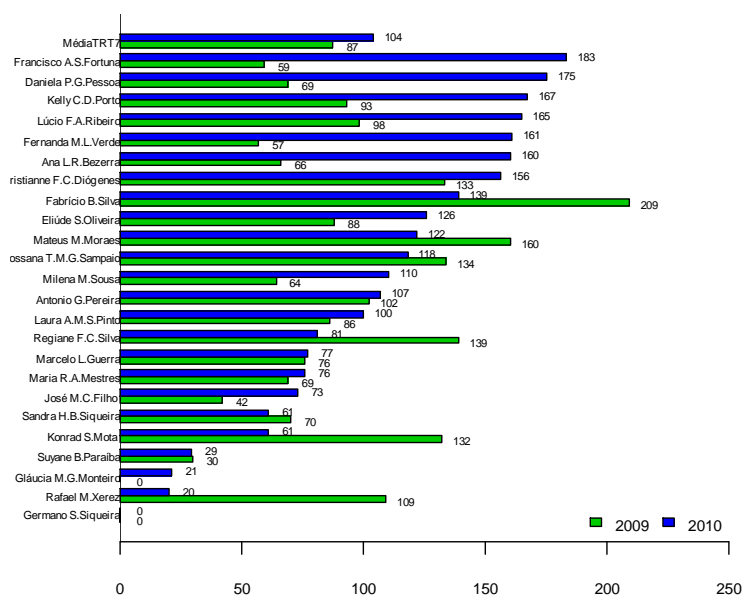


**Quadro 22 - Incidentes Processuais Julgados pelos Juizes Substitutos.**

JUIZES SUBSTITUTOS	ANO		V A R I A Ç Ã O	
	2009	2010	NOMINAL	(%)
	Ana Luiza Ribeiro Bezerra	66	160	94
Antonio Gonçalves Pereira	102	107	5	4,90
Christianne F. C. Diógenes	133	156	23	17,29
Daniela Pinheiro Gomes Pessoa	69	175	106	153,62
Eliúde dos Santos Oliveira	88	126	38	43,18
Fabício Bezerra e Silva	209	139	(70)	33,49
Fernanda M. Lima Verde	57	161	104	182,46
Francisco A. da Silva Fortuna	59	183	124	210,17
Germano Silveira de Siqueira	0	0	0	-
Gláucia M. G. Monteiro	-	21	-	-
José Maria Coelho Filho	42	73	31	73,81
Kelly Cristina Diniz Porto	93	167	74	79,57
Konrad Saraiva Mota	132	61	(71)	53,79
Laura Anízia Moreira S. Pinto	86	100	14	16,28
Lúcio Flávio A. Ribeiro	98	165	67	68,37
Marcelo Lima Guerra	76	77	1	1,32
Maria Rosa de Araújo Mestres	69	76	7	10,14
Mateus Miranda de Moraes	160	122	(38)	23,75
Milena Moreira de Sousa	64	110	46	71,88
Rafael Marcílio Xerez	109	20	(89)	81,65
Regiane F. Carvalho Silva	139	81	(58)	41,73
Rossana Tália M.G.Sampaio	134	118	(16)	11,94
Sandra Helena Barros de Siqueira	70	61	(9)	12,86
Suyane Belchior Paraíba	30	29	(1)	3,33
<b>Total Substitutos</b>	<b>2.085</b>	<b>2.488</b>	<b>403</b>	<b>19,33</b>

**Gráfico 22 - Comparativo de Incidentes Processuais Julgados pelos Juizes Substitutos - 2009/2010**

**Comparativo Incidentes Julgados pelos Juizes Substituto - 2009/2010**

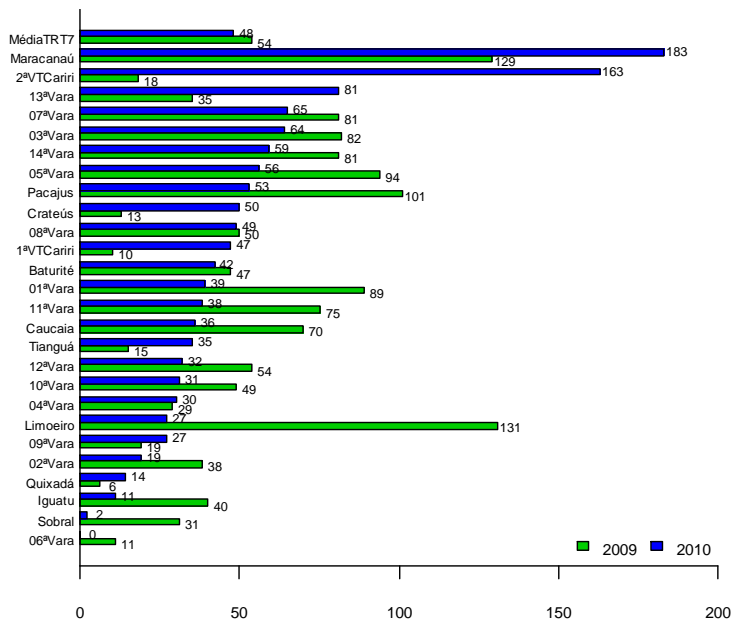


**Quadro 23 - Movimento pela Conciliação por Vara**

COMPETÊNCIA	MOVIMENTO PELA CONCILIAÇÃO POR VARA											
	DIA DA CONCILIAÇÃO - POR VARA											
	CONHECIMENTO		VARIACÃO		LIQUIDAÇÃO		VARIACÃO		EXECUÇÃO		VARIACÃO	
	2009	2010	NOMI-NAL	(%)	2009	2010	NOMI-NAL	(%)	2009	2010	NOMI-NAL	(%)
01ª Vara de Fortaleza	85	37	(48)	56	0	0	0	-	4	2	(2)	50
02ª Vara de Fortaleza	28	18	(10)	36	2	0	(2)	100	8	1	(7)	88
03ª Vara de Fortaleza	70	55	(15)	21	3	3	0	0	9	6	(3)	33
04ª Vara de Fortaleza	29	17	(12)	41	0	3	3	-	0	10	10	-
05ª Vara de Fortaleza	86	46	(40)	47	0	0	0	-	8	10	2	25
06ª Vara de Fortaleza	8	0	(8)	100	0	0	0	-	3	0	(3)	100
07ª Vara de Fortaleza	78	64	(14)	18	0	0	0	-	3	1	(2)	67
08ª Vara de Fortaleza	47	10	(37)	79	0	1	1	-	3	38	35	1167
09ª Vara de Fortaleza	0	0	0	0	0	0	0	-	19	27	8	42
10ª Vara de Fortaleza	43	23	(20)	47	0	4	4	-	6	4	(2)	33
11ª Vara de Fortaleza	46	21	(25)	54	0	2	2	-	29	15	(14)	48
12ª Vara de Fortaleza	31	11	(20)	65	4	3	(1)	25	19	18	(1)	5
13ª Vara de Fortaleza	22	60	38	173	0	7	7	-	13	14	1	8
14ª Vara de Fortaleza	72	51	(21)	29	0	0	0	-	9	8	(1)	11
Vara de Baturité	21	13	(8)	38	1	3	2	200	25	26	1	4
Vara de Caucaia	69	30	(39)	57	0	1	1	-	1	5	4	400
Vara de Crateús	2	42	40	2000	0	3	3	-	11	5	(6)	55
1ª Vara do Cariri	4	38	34	850	0	7	7	-	6	2	(4)	67
Vara de Iguatu	31	0	(31)	100	2	0	(2)	100	7	11	4	57
2ª Vara do Cariri	7	142	135	1929	9	2	(7)	78	2	19	17	850
Vara de Limoeiro	11	1	(10)	91	4	1	(3)	75	116	25	(91)	78
Vara de Maracanaú	113	158	45	40	3	1	(2)	67	13	24	11	85
Vara de Pacajus	100	53	(47)	47	0	0	0	-	1	0	(1)	100
Vara de Quixadá	0	0	0	0	0	12	12	-	6	2	(4)	67
Vara de Sobral	17	1	(16)	94	0	0	0	-	14	1	(13)	93
Vara de Tianguá	14	32	18	129	0	3	3	-	1	0	(1)	100
<b>TOTAL</b>	<b>1.034</b>	<b>923</b>	<b>(111)</b>	<b>11</b>	<b>28</b>	<b>56</b>	<b>28</b>	<b>100</b>	<b>336</b>	<b>274</b>	<b>(62)</b>	<b>18</b>

**Gráfico 23 - Comparativo das Conciliações Julgadas por Vara - 2009/2010**

**Comparativo Conciliações Julgadas por Vara - 2009/2010**

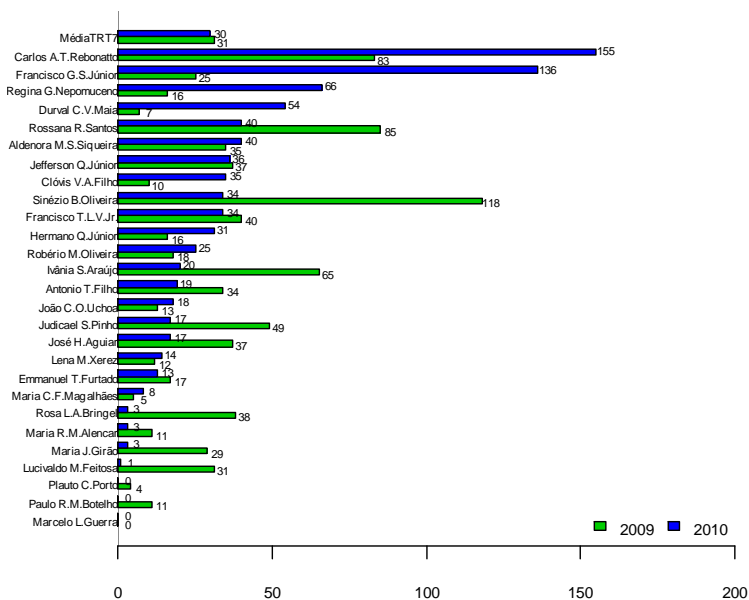


Quadro 24 - Movimento pela Conciliação por Juizes Titulares

MOVIMENTO PELA CONCILIAÇÃO POR JUÍZES TITULARES												
JUIZES TITULARES	DIA DA CONCILIAÇÃO POR JUÍZES TITULARES											
	CONHECIMENTO		VARIAÇÃO		LIQUIDAÇÃO		VARIAÇÃO		EXECUÇÃO		VARIAÇÃO	
	2009	2010	NOMI-NAL	(%)	2009	2010	NOMI-NAL	(%)	2009	2010	NOMI-NAL	(%)
Aldenora Maria de Souza Siqueira	12	12	0	0	1	3	2	200	22	25	3	13,64
Antonio Teófilo Filho	20	4	(16)	80	3	1	(2)	66,667	11	14	3	27,27
Carlos Alberto Trindade Rebonatto	73	133	60	82,19	0	0	0	-	10	22	12	120
Clóvis Valença Alves Filho	4	30	26	650	0	1	1	-	6	4	(2)	33,33
Durval César de Vasconcelos Maia	7	46	39	557,1	0	0	0	-	0	8	8	-
Emmanuel Teófilo Furtado	17	12	(5)	29,41	0	0	0	-	0	1	1	-
Francisco Gerardo de Souza Júnior	18	123	105	583,3	0	1	1	-	7	12	5	71,43
Francisco Tarcísio G. Lima Verde Jr.	40	25	(15)	37,5	0	7	7	-	0	2	2	-
Hermano Queiroz Júnior	7	11	4	57,14	8	0	(8)	100	1	20	19	1900
Ivânia Silva Araújo	39	9	(30)	76,92	0	1	1	-	26	10	(16)	61,54
Jefferson Quesado Júnior	36	36	0	0	0	0	0	-	1	0	(1)	100
João Carlos de Oliveira Uchoa	0	0	0	-	0	0	0	-	13	18	5	38,46
José Henrique Aguiar	37	15	(22)	59,46	0	0	0	-	0	2	2	-
Judicael Sudário de Pinho	46	16	(30)	65,22	0	0	0	-	3	1	(2)	66,67
Lena Marcilio Xerez	11	13	2	18,18	0	0	0	-	1	1	0	0
Lucivaldo Muniz Feitosa	17	0	(17)	100	0	0	0	-	14	1	(13)	92,86
Maria da Conceição F. Magalhães	0	0	0	-	0	7	7	-	5	1	(4)	80
Maria José Girão	25	3	(22)	88	2	0	(2)	100	2	0	(2)	100
Maria Roseli Mendes Alencar	8	3	(5)	62,5	0	0	0	-	3	0	(3)	100
Paulo Régis Machado Botelho	11	0	(11)	100	0	0	0	-	0	0	0	-
Plauto Carneiro Porto	1	0	(1)	100	0	0	0	-	3	0	(3)	100
Regina Gláucia C. Nepomuceno	9	52	43	477,8	0	3	3	-	7	11	4	57,14
Robério Maia de Oliveira	9	22	13	144,4	0	0	0	-	9	3	(6)	66,67
Rosa de Lourdes de A. Bringel	35	0	(35)	100	0	1	1	-	3	2	(1)	33,33
Rossana Raia dos Santos	78	33	(45)	57,69	0	0	0	-	7	7	0	0
Sinézio Bernardo de Oliveira	0	31	31	-	3	0	(3)	100	115	3	(112)	97,39
<b>TOTAL</b>	<b>1034</b>	<b>923</b>	<b>(122)</b>	<b>10,74</b>	<b>28</b>	<b>56</b>	<b>28</b>	<b>100</b>	<b>336</b>	<b>274</b>	<b>(63)</b>	<b>18,45</b>

Gráfico 24 - Comparativo das Conciliações Julgadas pelos Juizes Titulares - 2009/2010

Comparativo Conciliações Julgadas pelos Juizes Titulares - 2009/2010



**Quadro 25 - Movimento pela Conciliação por Juizes Substitutos**

MOVIMENTO PELA CONCILIAÇÃO POR JUÍZES SUBSTITUTOS												
JUÍZES SUBSTITUTOS	DIA DA CONCILIAÇÃO POR JUÍZES SUBSTITUTOS											
	CONHECIMENTO		VARIÇÃO		LIQUIDAÇÃO		VARIÇÃO		EXECUÇÃO		VARIÇÃO	
	2009	2010	NOMI-NAL	(%)	2009	2010	NOMI-NAL	(%)	2009	2010	NOMI-NAL	(%)
Ana Luiza Ribeiro Bezerra	14	18	4	28,57	1	0	(1)	100	5	9	4	80
Antonio Gonçalves Pereira	5	13	8	160	0	4	4	-	2	7	5	250
Christianne F. C. Diógenes	38	4	(34)	89,47	1	3	2	200	7	17	10	142,9
Daniela Pinheiro Gomes Pessoa	17	10	(7)	41,18	0	0	0	-	5	1	(4)	80
Eliúde dos Santos Oliveira	38	22	(16)	42,11	0	2	2	-	1	2	1	100
Fabricio Augusto B. Silva	13	0	(13)	100	1	0	(1)	100	2	4	2	100
Fernanda M. Lima Verde	45	38	(7)	15,56	0	12	12	-	4	0	(4)	100
Francisco A. da Silva Fortuna	13	9	(4)	30,77	2	1	(1)	50	0	36	36	-
Germano Silveira de Siqueira	0	0	0	0	0	0	0	-	0	0	0	-
Gláucia M. G. Monteiro	-	11	-	-	-	0	-	-	-	1	-	-
José Maria Coelho Filho	39	17	(22)	56,41	0	0	0	-	1	3	2	200
Kelly Cristina Diniz Porto	4	8	4	100	0	0	0	-	0	2	2	-
Konrad Saraiva Mota	11	8	(3)	27,27	1	0	(1)	100	7	3	(4)	57,14
Laura Anízia M. S. Pinto	15	14	(1)	6,667	0	0	0	-	1	4	3	300
Lúcio Flávio A. Ribeiro	26	27	1	3,846	2	1	(1)	50	4	3	(1)	25
Marcelo Lima Guerra	25	18	(7)	28	0	2	2	-	1	1	0	0
Maria Rosa de A. Mestres	7	15	8	114,3	1	0	(1)	100	5	7	2	40
Mateus Miranda de Moraes	43	15	(28)	65,12	0	0	0	-	1	1	0	0
Milena Moreira de Sousa	18	4	(14)	77,78	0	0	0	-	0	0	0	-
Rafael Marcílio Xerez	66	0	(66)	100	0	0	0	-	9	0	(9)	100
Regiane Ferreira Carvalho Silva	7	32	25	357,1	1	1	0	0	2	1	(1)	50
Rossana Tália M. G. Sampaio	21	3	(18)	85,71	0	4	4	-	5	0	(5)	100
Sandra Helena Barros de Siqueira	4	0	(4)	100	0	0	0	-	3	1	(2)	66,67
Suyane Belchior Paraíba	5	8	3	60	1	1	0	0	2	3	1	50
<b>TOTAL</b>	<b>1034</b>	<b>923</b>	<b>(122)</b>	<b>10,74</b>	<b>28</b>	<b>56</b>	<b>28</b>	<b>100</b>	<b>336</b>	<b>274</b>	<b>(63)</b>	<b>18,45</b>

**Gráfico 25 - Comparativo das Conciliações Julgadas pelos Juizes Substitutos - 2009/2010**

**Comparativo Conciliações Julgadas pelos Juizes Substitutos - 2009/2010**

