

Estrutura física e instalações das bibliotecas da Justiça do Trabalho: estudo de caso

- **TRT 18^a Região**
- **TRT 13^a Região**



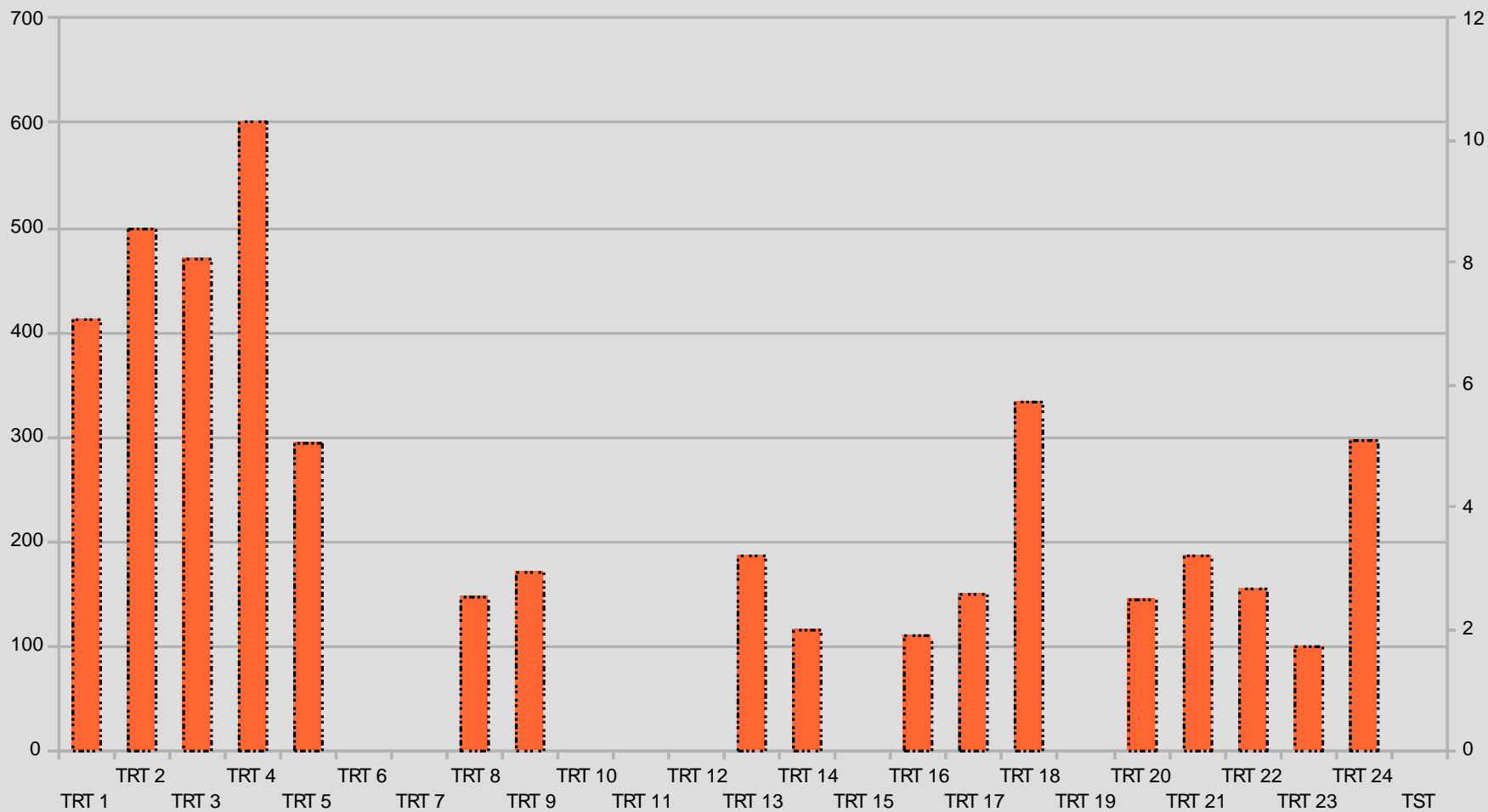
Márcia Cristina R. Simaan
CRB-1 / n°1.544

Área útil (m2)

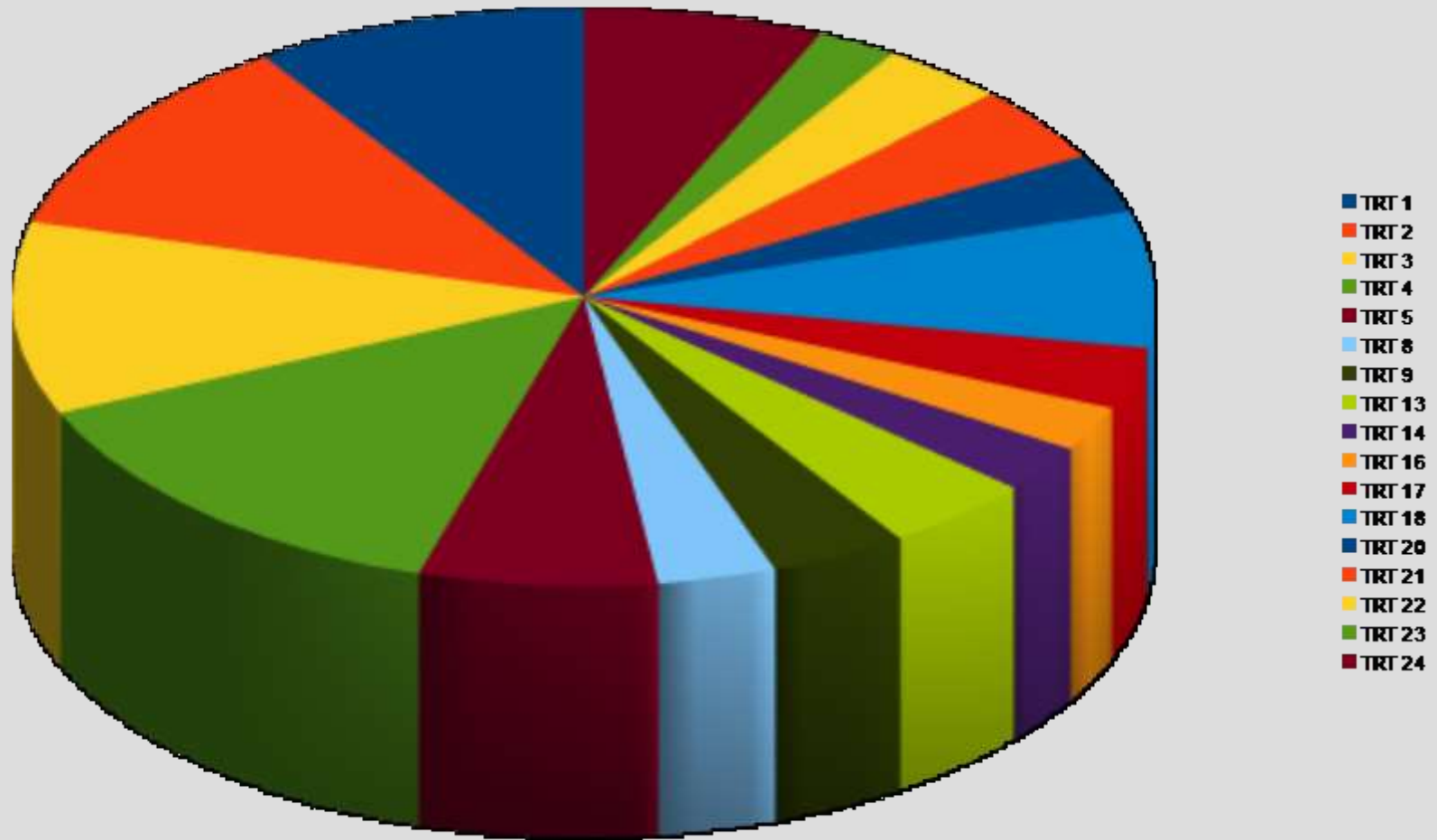
TRT 1		412
TRT 2		500
TRT 3		470
TRT 4		600
TRT 5		295
TRT 6	NÃO	
TRT 7	NÃO	
TRT 8		146
TRT 9		170
TRT 10	NÃO	
TRT 11	NÃO	
TRT 12	NÃO	
TRT 13		185
TRT14		115
TRT 15	NÃO	
TRT 16		111
TRT 17		150
TRT 18		334
TRT 19	NÃO	
TRT 20		145
TRT 21		186
TRT 22		156
TRT 23		100
TRT 24		297

(*) NÃO → não informado

Área útil (por TRT)



Área útil (Bibliotecas da JT)



Ambientes

USUÁRIOS

Estudo / Leitura	15 TRTs
Estudo individual	5 TRTs
Pesquisa online / Multimídia	7 TRTs

SERVIDORES

Administração / Chefia	9 TRTs
Assistência / Processos Técnicos	11 TRTs
Atendimento / Referência	7 TRTs

ACERVO

Geral	14 TRTs
Coleções Especiais / Obras Raras	4 TRTs
Acervo Restrito / Reserva	

CONFORTO / CONVENIÊNCIA

Recepção / Espera	8 TRTs
Copa	6 TRTs
Banheiro	5 TRTs

SEGURANÇA / SALUBRIDADE

Higienização do acervo	3 TRTs (4ª, 11ª e 18ª)
------------------------	------------------------

OUTROS

Encadernação	1 TRT (13ª)
--------------	-------------

Ambientes (por TRT)

Ambientes (bibliotecas da JT)

