

CONTRATANTE:

TRIBUNAL REGIONAL DO TRABALHO DA 7ª REGIÃO
PREGÃO ELETRÔNICO Nº 49/2023
(Processo Administrativo nº 3479/2022)

CONTRATADA:

GELAR REFRIGERAÇÃO COMERCIAL LTDA
CNPJ: 11.805.967/0001-67
ENDEREÇO: AVENIDA PONTES VIEIRA 281, SÃO JOÃO
DO TAUAPE - CEP 60.130-240

OBJETO:

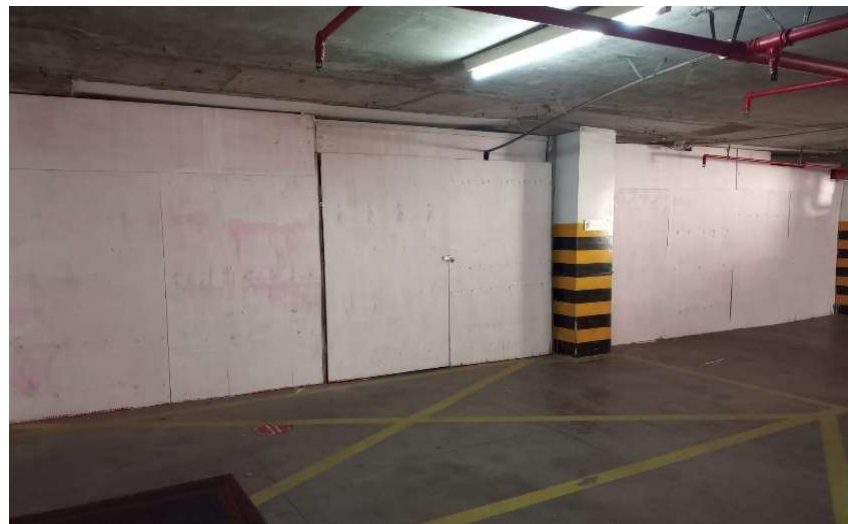
IMPLANTAÇÃO DE NOVO SISTEMA DE AR CONDICIONADO, SUBSTITUIÇÃO DO FORRO EXISTENTE E ATUALIZAÇÃO LUMINOTÉCNICA NOS PRÉDIOS ANEXO I E ANEXO II DO COMPLEXO ALDEOTA ANEXO I do TRT

RELATÓRIO FOTOGRAFICO DA 1º MEDIÇÃO

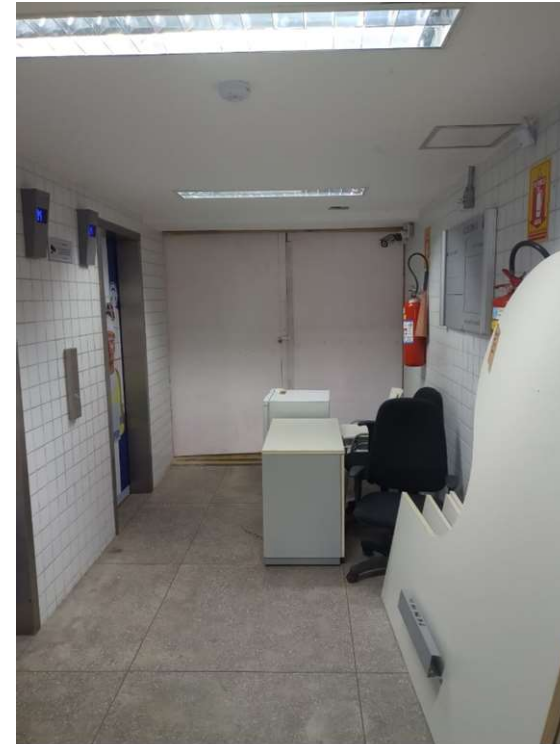
1. SERVIÇOS PRELIMINARES

Nº	Fonte	Código	Descrição dos Serviços
1.2.3	SINAPI	98458	TAPUME COM COMPENSADO DE MADEIRA

FOTOS DOS TAPUMES NO ANEXO 1



FOTOS DOS TAPUMES NO ANEXO 2



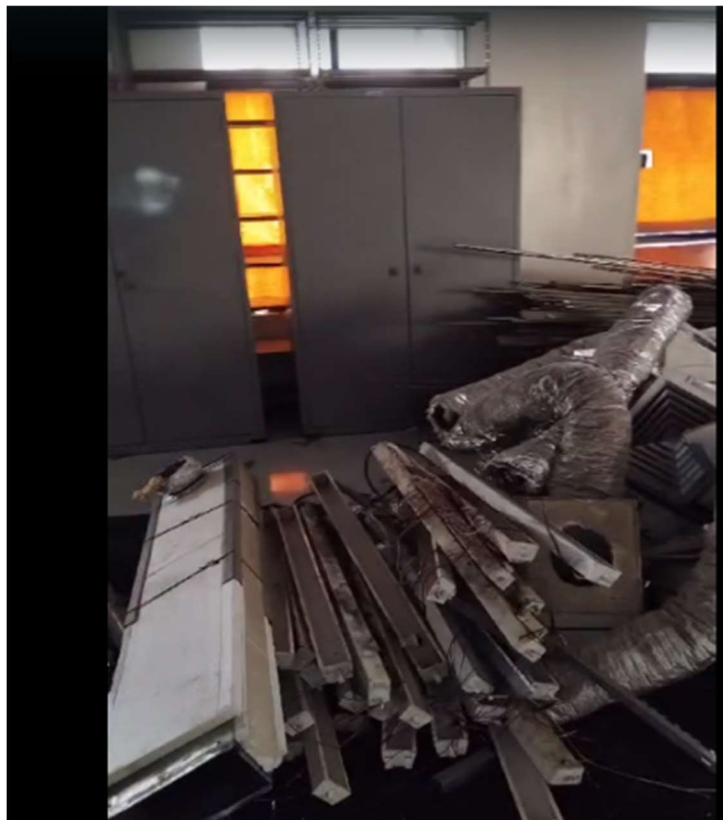
Nº	Fonte	Código	Descrição dos Serviços
1.2.6	ORSE	2454	ANDAIME TUBULAR METÁLICO SIMPLES – PEÇA X DIA

FOTOS DOS ANDAIMES



Nº	Fonte	Código	Descrição dos Serviços
1.2.8	SEINFRA	C2539	TRANSPORTE HORIZONTAL DE 30 A 60 m DE MATERIAIS `GRANEL
1.2.9	SEINFRA	C2539	TRANSPORTE VERTICAL DE MATERIAIS A GRANEL

FOTOS



Nº	Fonte	Código	Descrição dos Serviços
1.2.12	ORSE	13266	PROTEÇÃO DE PISO CONTRA IMPACTOS, COM CHAPA COMPENSADA RESINADA E=6mm E LONA PLÁSTICA(COM FORNECIMENTO DE CHAPA NOVA)
1.2.13	TRT7	PRÓPRIA	PROTEÇÃO DE MÓVEIS E EQUIPAMENTOS DIVERSOS QUE NÃO TEM CONDIÇÕES DE SAIR DO AMBIENTE E DURANTE OS TRABALHOS IN LOCO DEVERÃO SER PROTEGIDOS POR CAIXÃO DE COMPENSADO E LONA

FOTOS



Nº	Fonte	Código	Descrição dos Serviços
1.2.14	TRT7	PRÓPRIA	PROTEÇÃO DE MÓVEIS E EQUIPAMENTOS DIVERSOS QUE NÃO TEM CONDIÇÕES DE SAIR DO AMBIENTE E DURANTE OS TRABALHOS IN LOCO DEVERÃO SER PROTEGIDOS POR CAIXÃO DE COMPENSADO E LONA

FOTOS

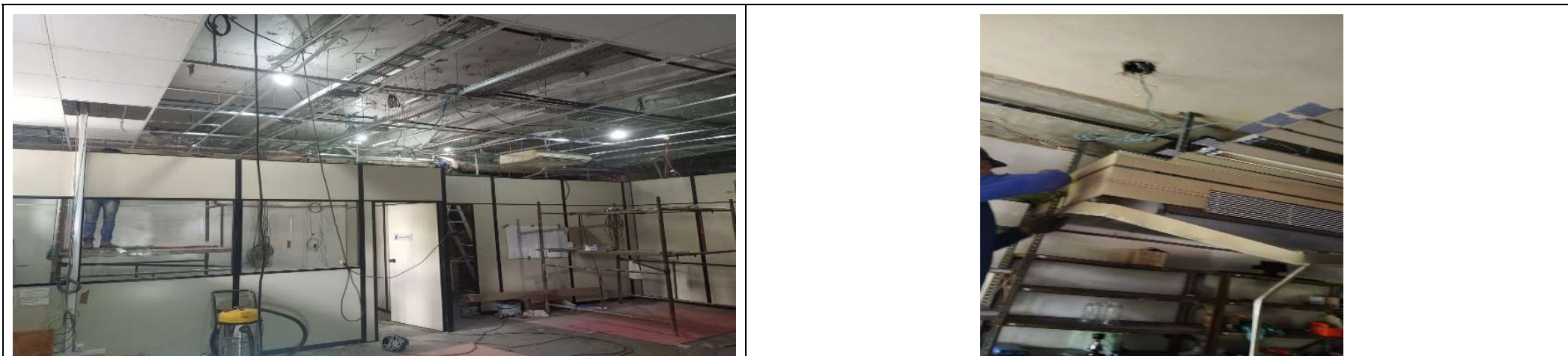




Nº	Fonte	Código	Descrição dos Serviços
2.0.1	ORSE	1213	DEMOLIÇÃO DO FORRO EXISTENTE

FOTOS

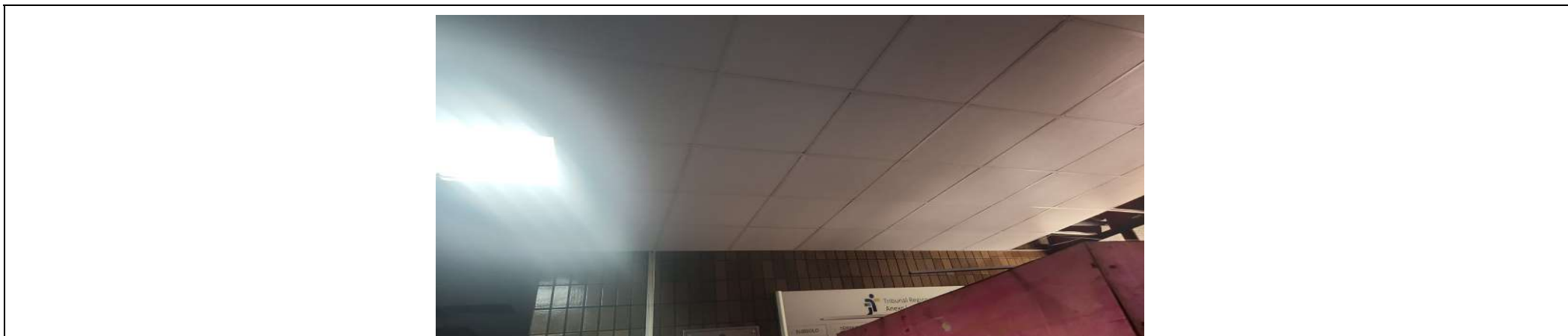




Nº	Fonte	Código	Descrição dos Serviços
2.0.2	PRÓPRIA	TRT7	FORRO TIPPO PACOTE COMPOSTO DE PAINEIS 625 X 625 mm DE LÃ DE VIDRO REVESTIDO EM PVC

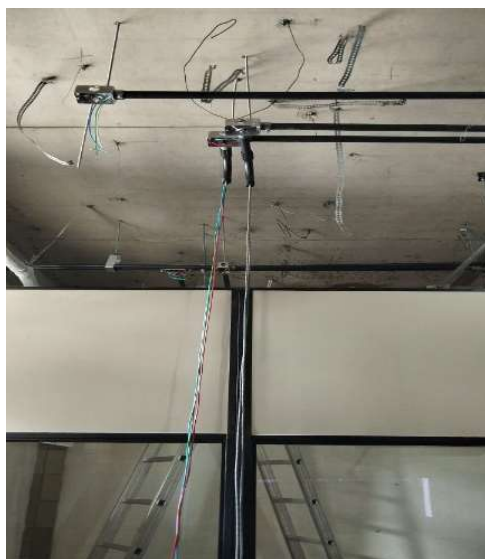
FOTOS





Nº	Fonte	Código	Descrição dos Serviços
2.0.0.1	ORSE	40	REMOÇÃO DAS LUMINÁRIAS E ACESSÓRIOS

FOTOS



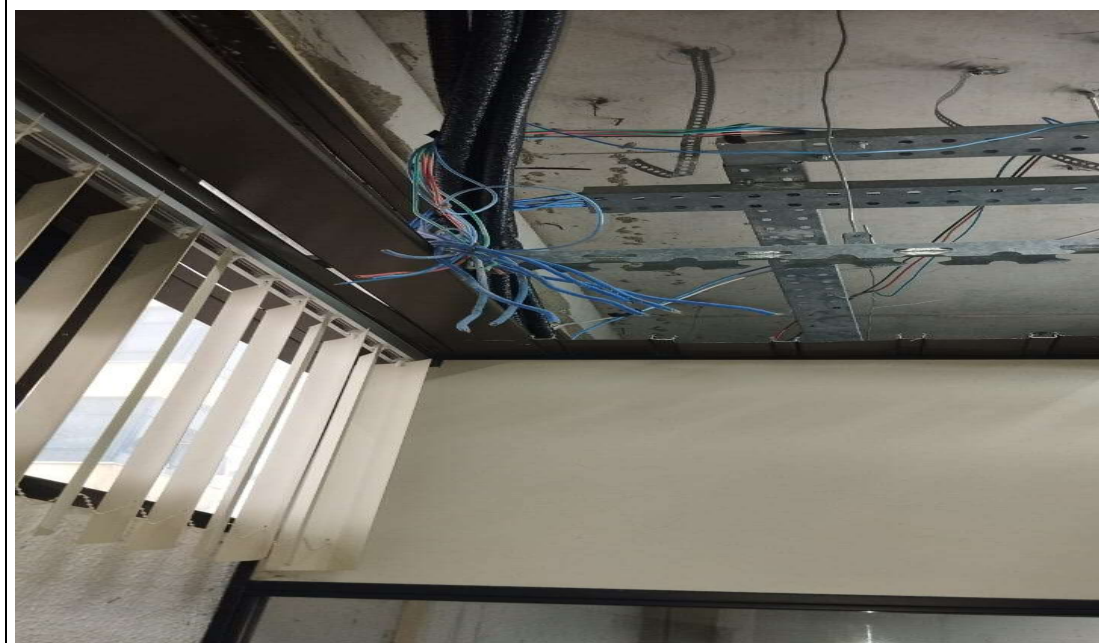
Nº	Fonte	Código	Descrição dos Serviços
2.0.0.2	TRT7	PRÓPRIA	RETIRADA DE COMPONENTES DE INSTALAÇÃO ELÉTRICA, TELEFÔNICA E LÓGICA EXISTENTES ENTRE LAJE DE CONCRETO E FORRO QUE NECESSITEM SER RETIRADOS DEVIDO A INTERFERÊNCIA NAS INSTALAÇÃO DOS SISTEMAS NOVOS (CABOS, ELETROCALHAS, SUPORTES ETC)



FOTOS





Nº	Fonte	Código	Descrição dos Serviços
2.0.0.2	TRT7	PRÓPRIA	RETIRADA DE COMPONENTES DE INSTALAÇÃO ELÉTRICA, TELEFÔNICA E LÓGICA EXISTENTES ENTRE LAJE DE CONCRETO E FORRO QUE NECESSITEM SER RETIRADOS DEVIDO A INTERFERÊNCIA NAS INSTALAÇÃO DOS SISTEMAS NOVOS (CABOS, ELETROCALHAS, SUPORTES ETC)

FOTOS



Nº	Fonte	Código	Descrição dos Serviços
2.0.0.3	ORSE	12022ADP	LUMINÁRIA DE EMBUTIR COM LÂMPADA TUB LED 2X9/10W
FOTOS			
			

Nº	Fonte	Código	Descrição dos Serviços
2.0.0.3	ORSE	12022ADP	LUMINÁRIA DE EMBUTIR COM LÂMPADA TUB LED 2X9/10W
FOTOS			
			

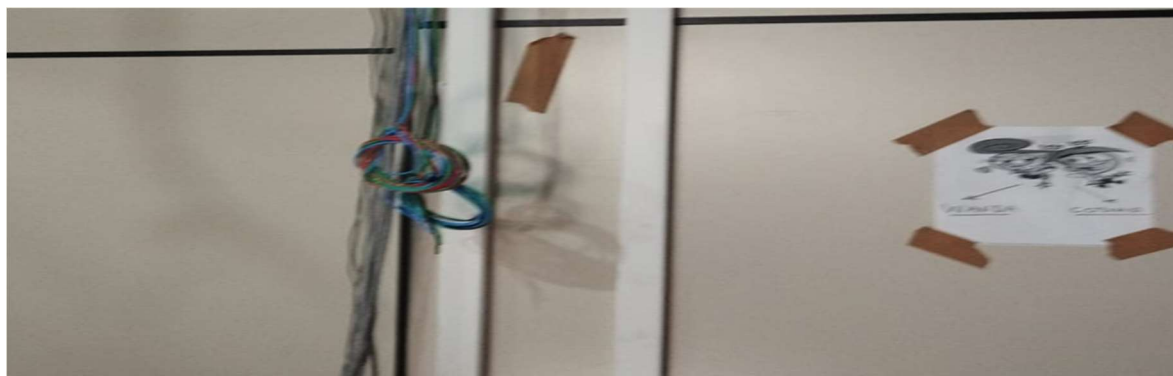
Nº	Fonte	Código	Descrição dos Serviços
2.0.0.5	TRT7	PRÓPRIA	CABO MULTIPOLAR DE COBRE ISOLAÇÃO EM HEPR, COBERTURA EM PVC -ST2 ANTICHAMA BWF-B, 0,6/1KV 3 X 1,5 mm ² , PARA RABIÇO DE LUMINÁRIA

FOTOS



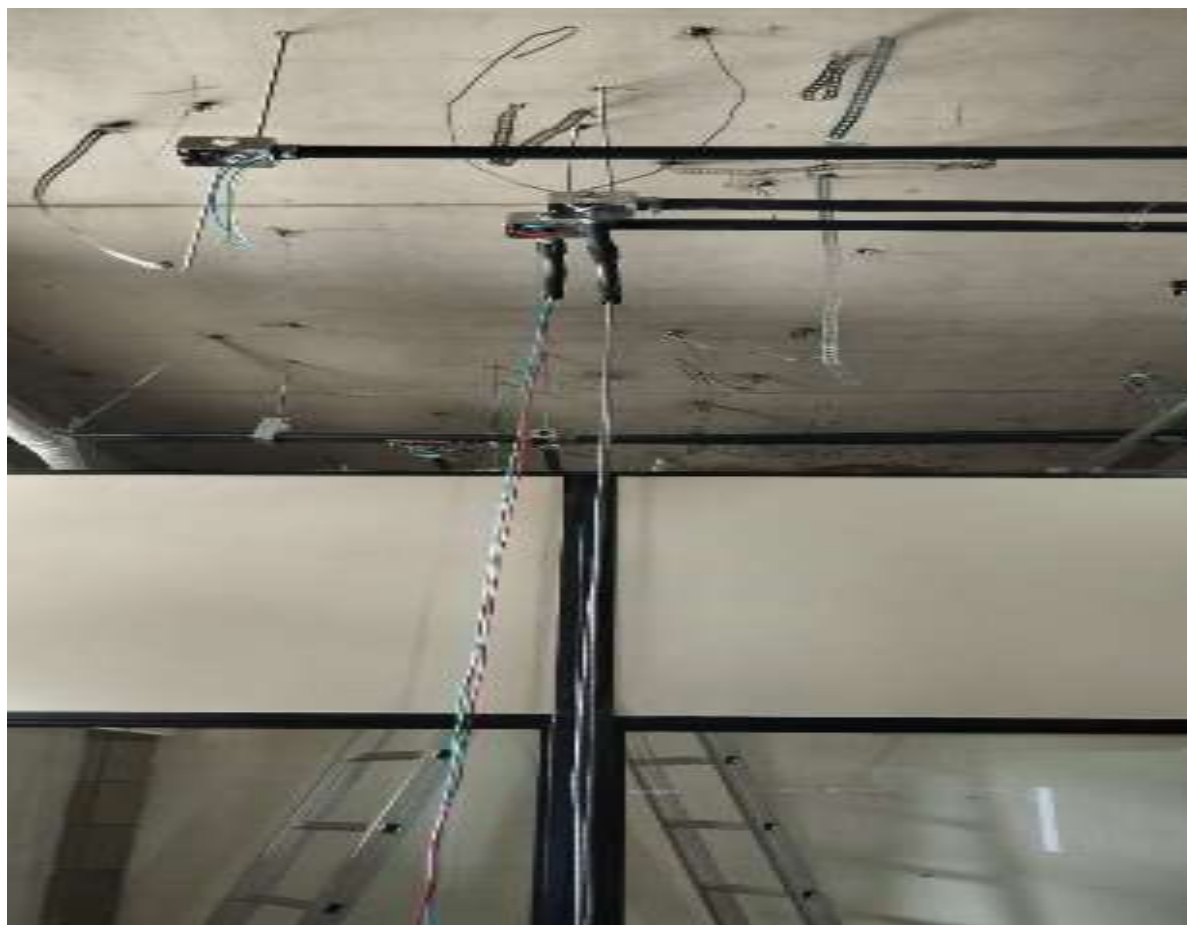
Nº	Fonte	Código	Descrição dos Serviços
2.0.0.6	TRT7	PRÓPRIA	CABO DE COBRE ISOLADO 2,5 mm ² , ANTI -CHAMA 450/750V, PARA CIRCUITOS TERMINAIS - FORNECIMENTO E INSTALAÇÃO

FOTOS



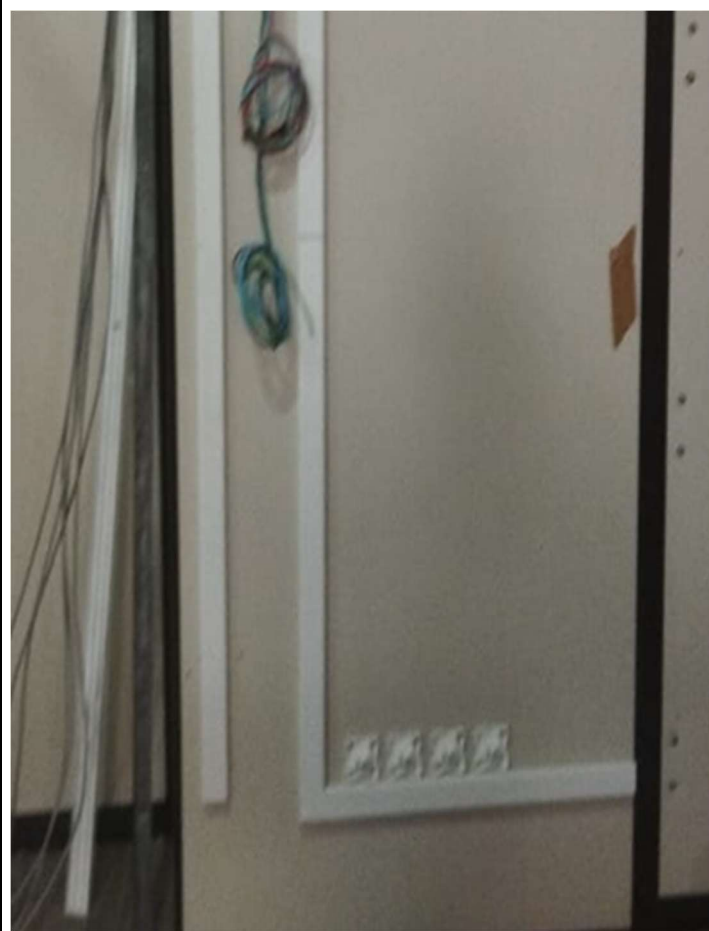
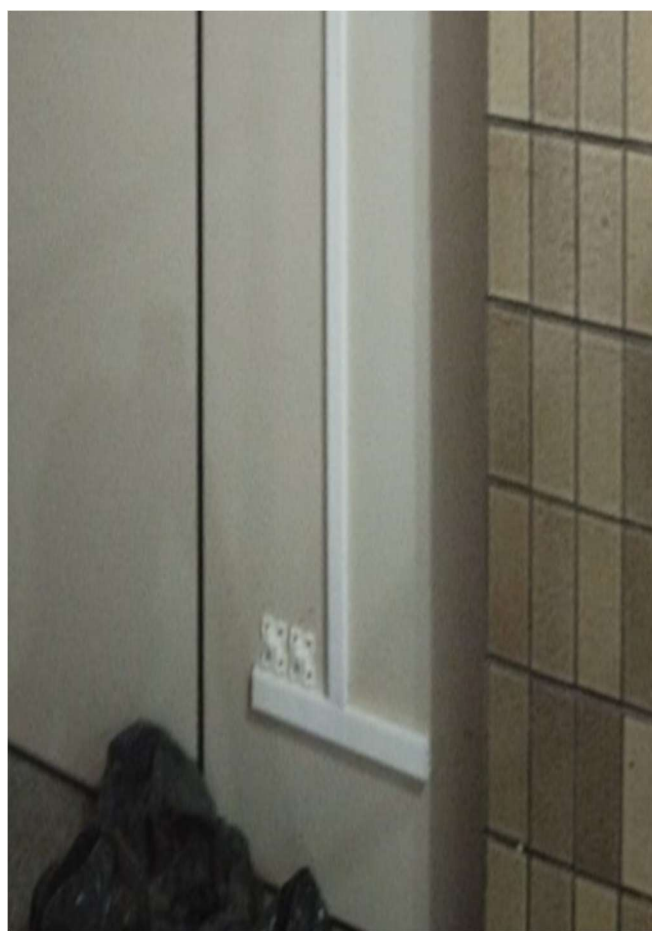
Nº	Fonte	Código	Descrição dos Serviços
2.0.0.13	SINAPI	91863	ELETRODUTO RIGIDO, PVC, 3/4" PARA CIRCUITOS TERMINAIS, INSTALADO EM FORRO- FORNECIMENTO E INSTALAÇÃO

FOTOS



Nº	Fonte	Código	Descrição dos Serviços
2.0.0.20	TRT7	PRÓPRIA	CANALETA PLASTICA 50 X 20 mm COM DIVISÓRIA FIXADOS NA VERTICAL (PARA TOMADAS)

FOTOS



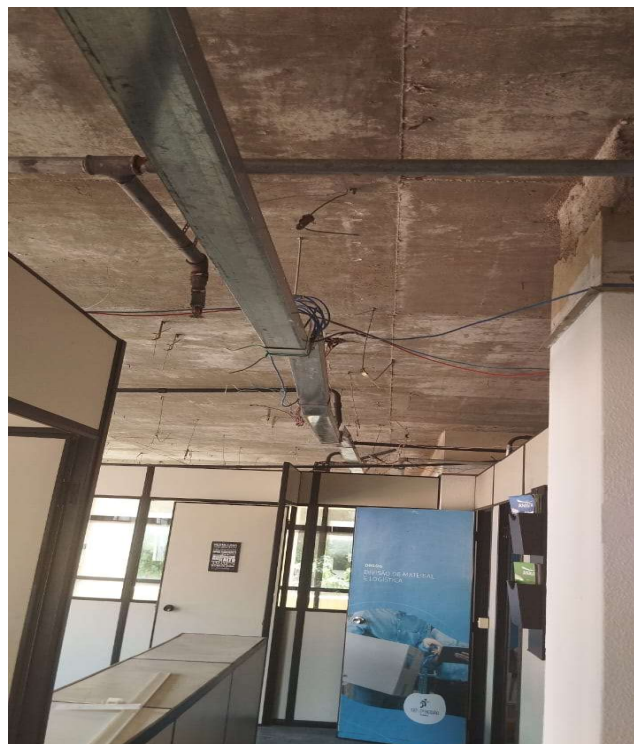
Nº	Fonte	Código	Descrição dos Serviços
10.2.1	TRT7	PRÓPRIA	DESMONTAGEM DE DUTOS DE INSULFLAMENTO EM CHAPA GALVANIZADO PERTENCENTES AO SISTEMA EXISTENTE ENTRE O FORRO E A LAJE

FOTOS



Nº	Fonte	Código	Descrição dos Serviços
10.3.1	ORSE	1213	DEMOLIÇÃO DO FORRO EXISTENTE

FOTOS



Nº	Fonte	Código	Descrição dos Serviços
10.4..	TRT7	PRÓPRIA	RETIRADA DE COMPONENTES DE INSTALAÇÃO ELÉTRICA, TELEFÔNICA E LÓGICA EXISTENTES ENTRE A LAJE DE CONCRETO E O FORRO QUE NECESSITEM SER RETIRADOS DEVIDO A INTERFERÊNCIA NAS INSTALAÇÕES DOS SISTEMAS NOVOS (CABOS, ELETROCALHAS, SUPORTE ETC)

FOTOS

