



CONSDUCTO ENGENHARIA LTDA

CNPJ 08.728.600/0001-82

RUA CALIXTO MACHADO, Nº 21 – SALA N, PIRES FAÇANHA, EUSÉBIO - CE

RELATÓRIO FOTOGRÁFICO 4º MEDIÇÃO

RETROFIT DAS FACHADAS, RECUPERAÇÃO ESTRUTURAL, IMPERMEABILIZAÇÃO E
OUTROS SERVIÇOS GERAIS NO PRÉDIO DOM HELDER CÂMARA

CONTRATO Nº 12/2023

FORTALEZA/CE

RELATÓRIO FOTOGRÁFICO

PRODUÇÃO DE ESTRUTURA PARA RECEBIMENTO DO ACM



REGULARIZAÇÃO E IMPERMEABILIZAÇÃO DA FACHADA SUL



MONTAGEM DA ESTRUTURA PARA RECEBIMENTO DO ACM NA FACHADA SUL



REGULARIZAÇÃO E IMPERMEABILIZAÇÃO DA FACHADA SUL

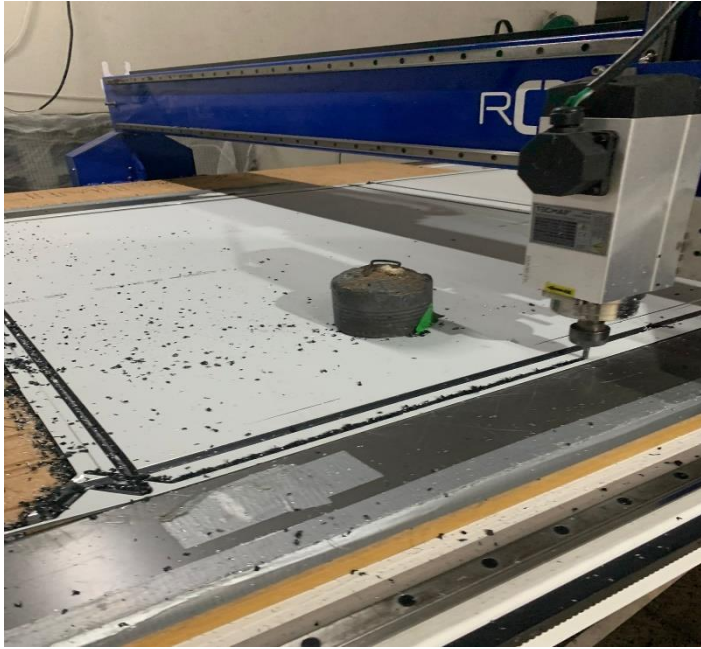


EMPRESA CONTRATADA: CONDUCTO ENGENHARIA LTDA


Abelardo Guilherme Barbosa Neto
Engenheiro Civil - CREA 12945-D

RELATÓRIO FOTOGRÁFICO

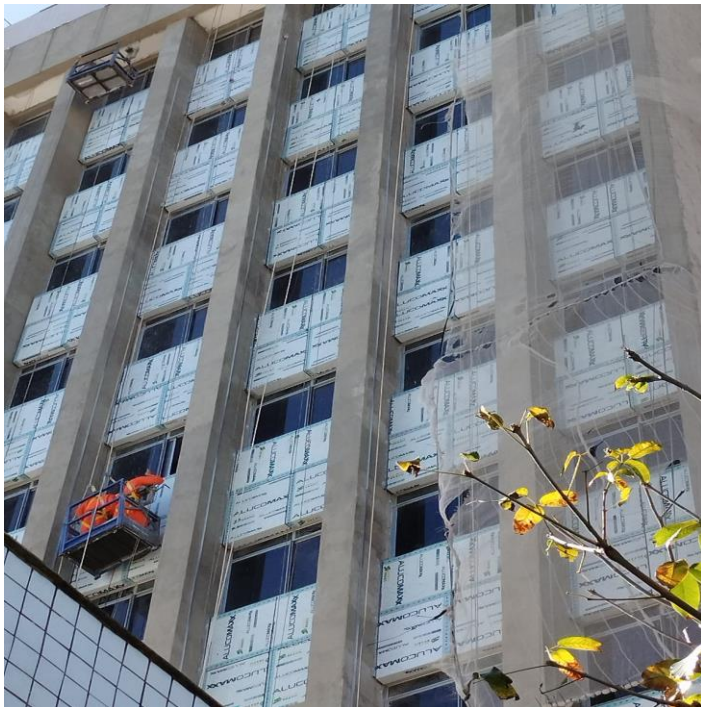
CORTE E FRESA DO ACM



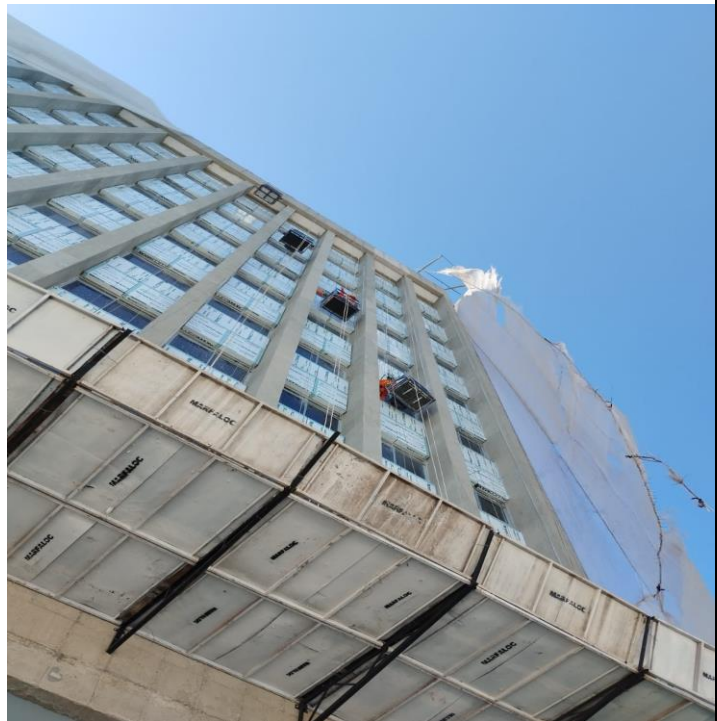
CORTE E FRESA DO ACM



ACM INSTALADO



ACM INSTALADO



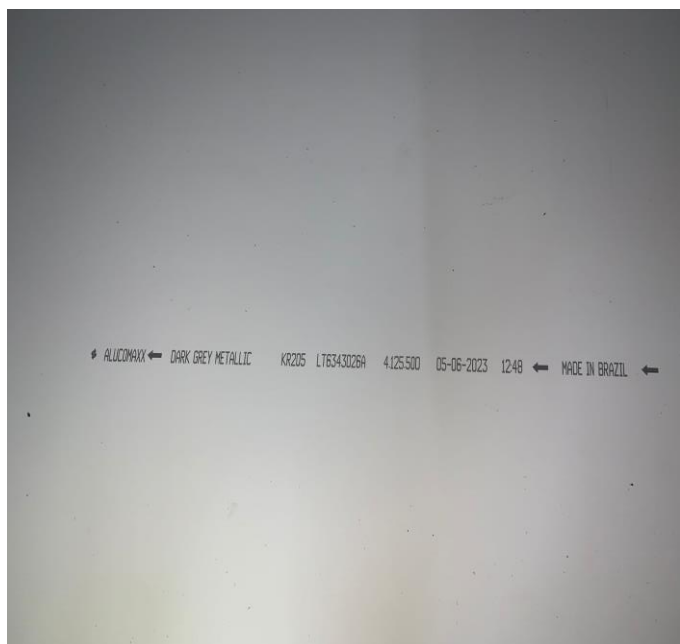
EMPRESA CONTRATADA: CONSDUCTO ENGENHARIA LTDA


Abelardo Guilherme Barbosa Neto
Engenheiro Civil - CREA 12945-D

REFORÇO DE REBOCO DA FACHADA SUL



ESPECIFICAÇÕES DE UMA AMOSTRA DO ACM A SER UTILIZADO NA FACHADA



RELATÓRIO FOTOGRÁFICO

DEMOLIÇÃO DA FACHADA LESTE



DEMOLIÇÃO E REGULARIZAÇÃO DA FACHADA NORTE



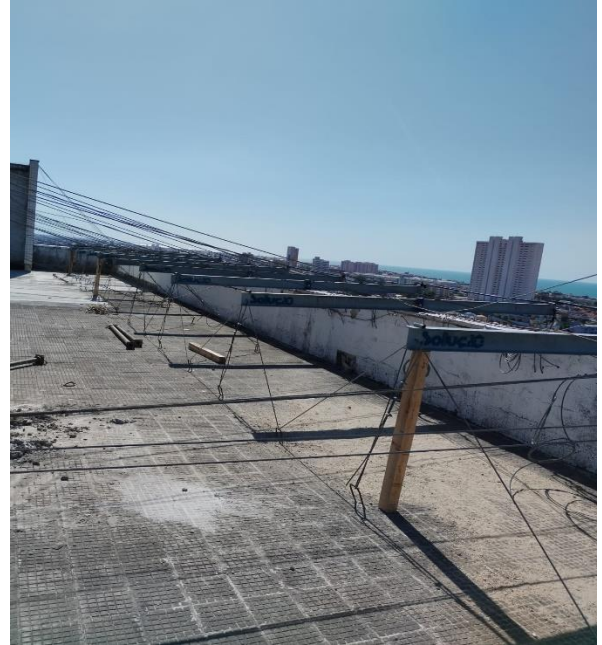
EMPRESA CONTRATADA: **CONSDUCTO ENGENHARIA LTDA**


Abelardo Guilherme Barbosa Neto
Engenheiro Civil - CREA 12945-D

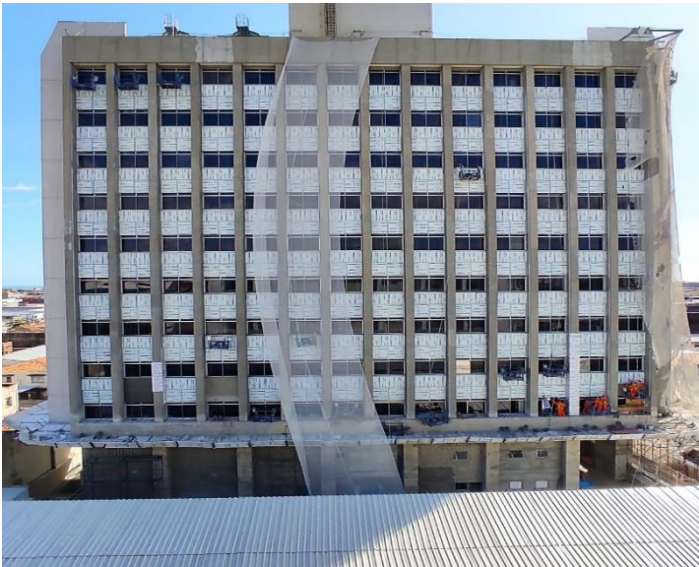
MINI GRUA ELETRICA



PERFIS PARA SUPORTE DA TELA FACHADEIRA



INSTALAÇÃO DA ESTRUTURA EM ACM NA FACHADA SUL



DEMOLIÇÃO DA FACHADA LESTE



EMPRESA CONTRATADA: CONDUCTO ENGENHARIA LTDA


Abelardo Guilherme Barbosa Neto
Engenheiro Civil - CREA 12945-D