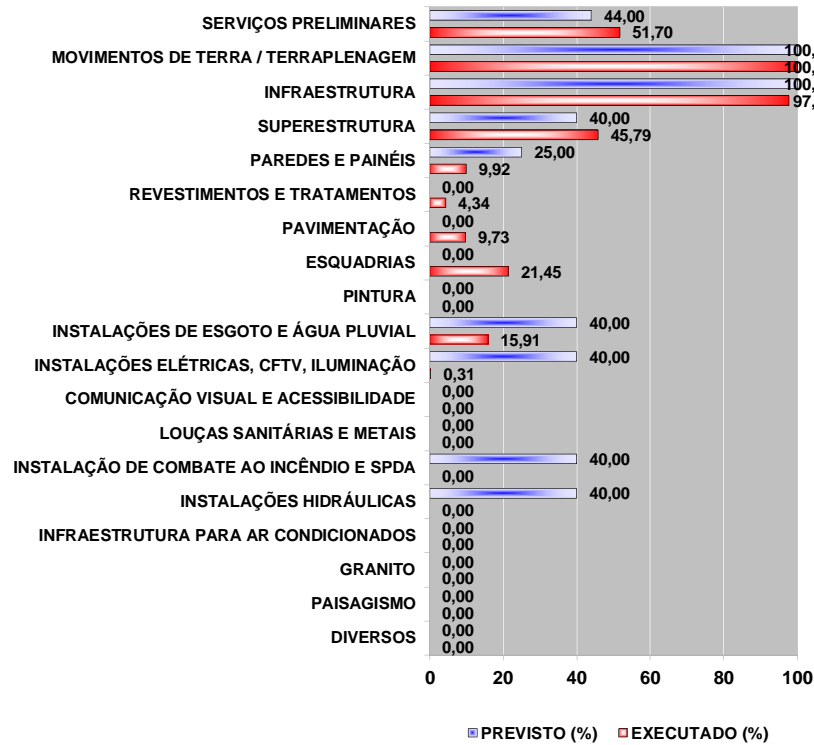


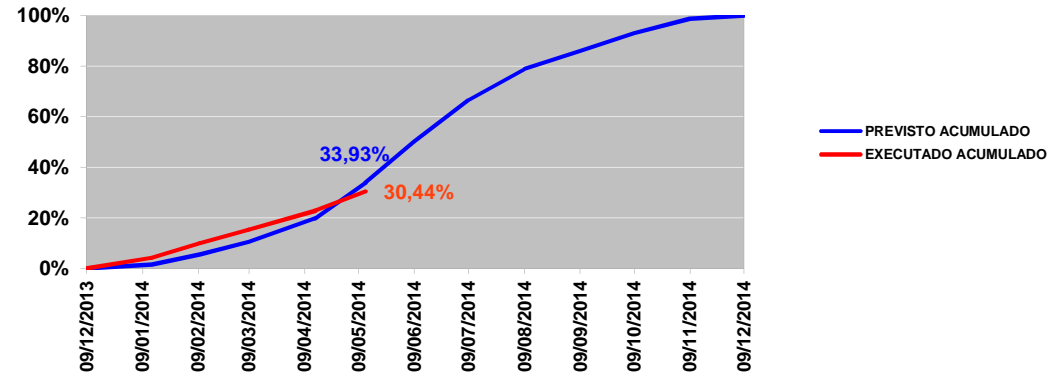


DIAGRAMAS DA OBRA – 6ª MEDIÇÃO

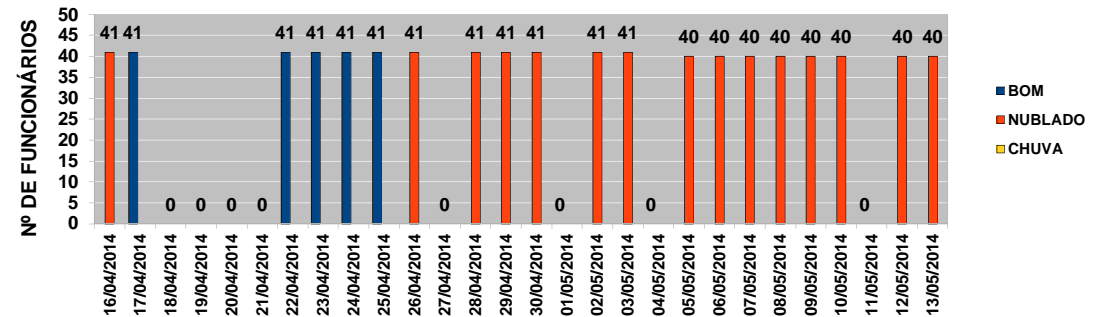
PREVISTO X EXECUTADO



CURVA DE PROGRESSO FÍSICO



QUADRO DE EFETIVO





SUPERESTRUTURA DE CONCRETO





SUPERESTRUTURA DE CONCRETO





PISO INTERTRAVADO DO SUBSOLO E COMBOGÓ





19 - EXECUÇÃO TUBULAÇÃO SANITÁRIA



20 - FECHAMENTO ALVENARIAS SUBSOLO



21 - FORMA PAVIMENTO TÉRREO



22 - CIMBRAMENTO PAVIMENTO TERREO



23 - FORMA DAS VIGAS PAV TERREO



24 - ARMAÇÃO DAS VIGAS PAV TERREO





ATIVIDADES RELEVANTES EM EXECUÇÃO

- A superestrutura no pavimento subsolo está concluída;
- Foi iniciada a forma da estrutura de concreto do Pavimento Térreo;
- Foram feitas as protensões da laje do pavimento Subsolo e lançadas as cordoalhas do Pavimento Térreo;
- Iniciou-se a execução das alvenarias do Pavimento Subsolo;
- Teve início a instalação sanitária e de drenagem pluvial para permitir a execução do piso intertravado do Subsolo;
- Foram feitas as tubulações sanitárias do piso do pavimento Térreo sobre arrimo, para permitir a execução do piso de concreto;
- Foi iniciado o cimentado de regularização para porcelanato no pavimento Térreo;

PENDÊNCIAS E COMENTÁRIOS DA FISCALIZAÇÃO

- Solicitamos a CMB Engenharia enviar os laudos de Protensão dos cabos do Subsolo;
- Recomendamos o acunhamento das alvenarias do Subsolo com argamassa expansora;
- Recomendamos que sejam tratadas todas as peças de concreto que apresentaram vazios e rebarbas;
- Informamos a necessidade de uma maior compactação do colchão de areia para o Piso Intertravado
- Solicitamos a CMB Engenharia apresentar a Licença de Instalação da Secretaria do Meio Ambiente Municipal;

Eng. Civil Paulo Brasileiro Pires Freire
Analista Judiciário TRT7

Eng. Civil Adriano Duarte Vieira
Analista Judiciário TRT7

Eng. Civil Gustavo Daniel G. Monteiro
Diretor da Divisão de Engenharia

19/5/2014