

PLANTA BAIXA GERAL
ESCALA 1:25



PERSPECTIVA GERAL



PERSPECTIVA GERAL



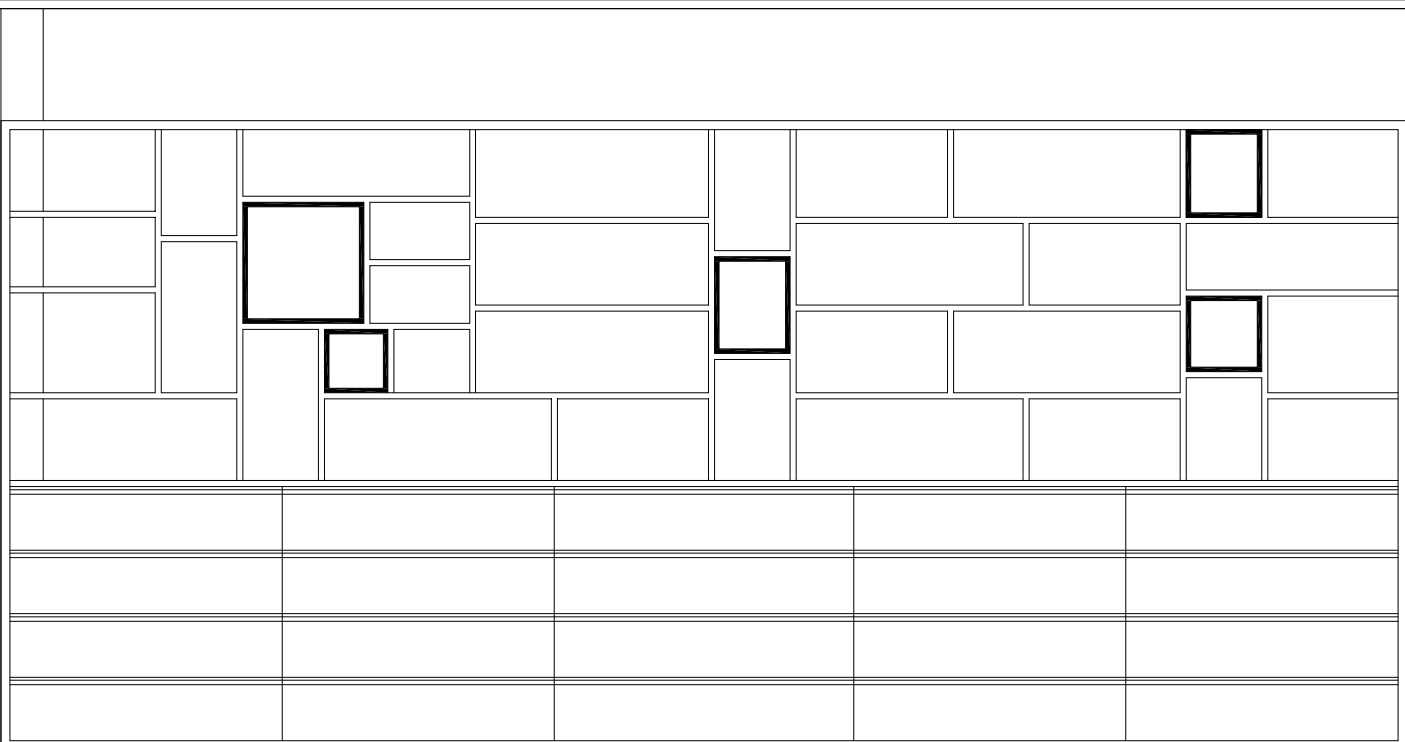
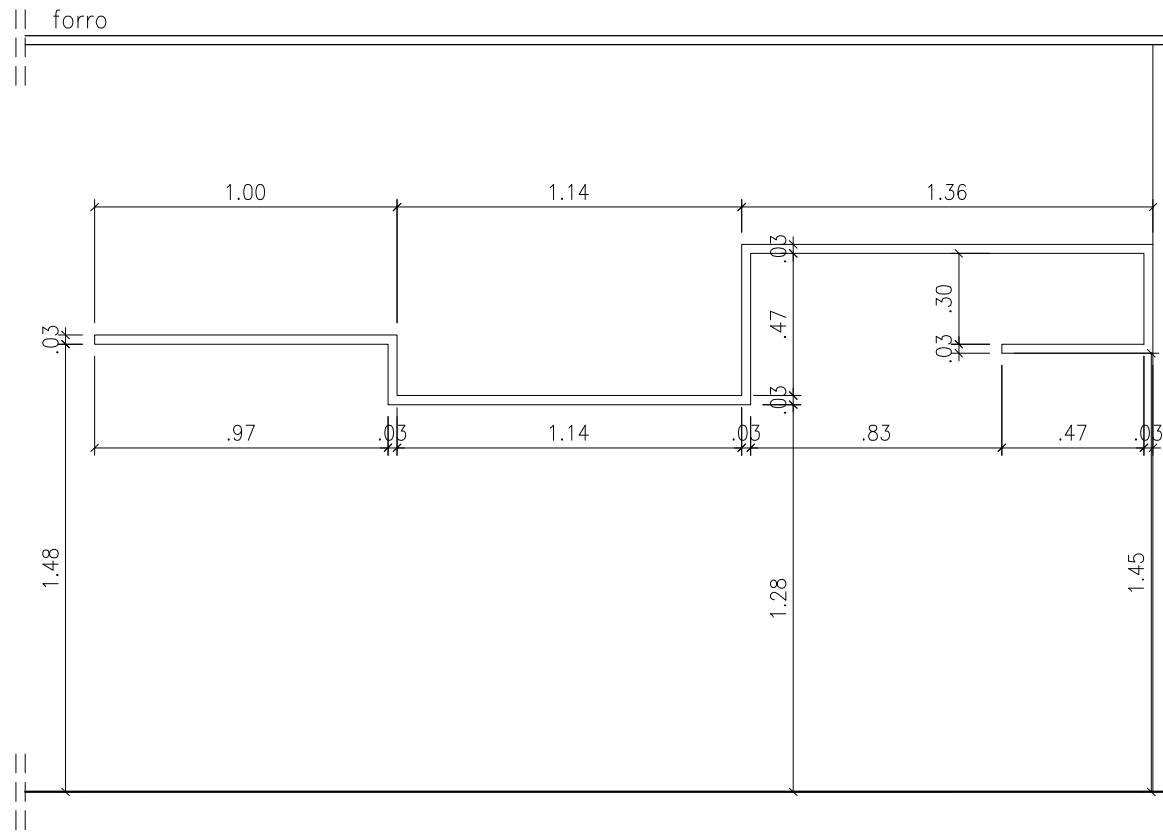
PODER JUDICIÁRIO
JUSTIÇA DO TRABALHO
TRT 7ª REGIÃO
ENGENHARIA

SERVIÇO
MOBILIÁRIO PARA A BIBLIOTECA
ASSUNTO
PLANTA BAIXA

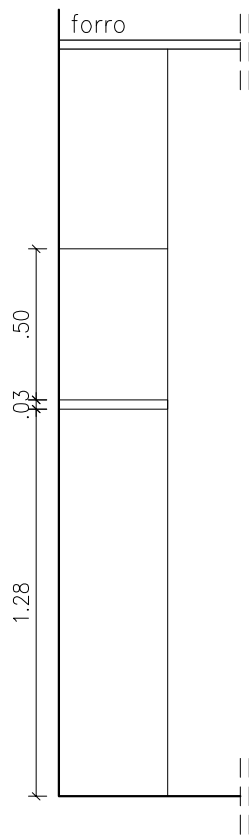
DATA
MAIO/2019

ESCALA
1/25

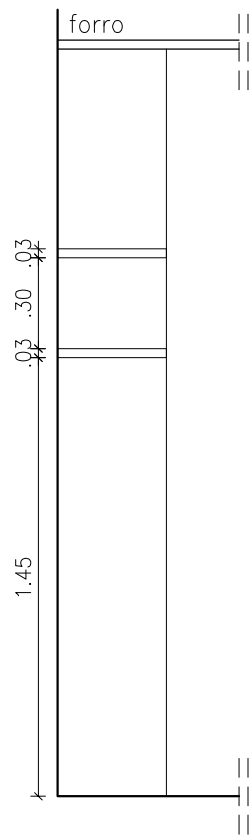
Y:\DIVISOES\DE\PROCESO S\2019\M_Biblioteca\M_Biblioteca_V1.dwg



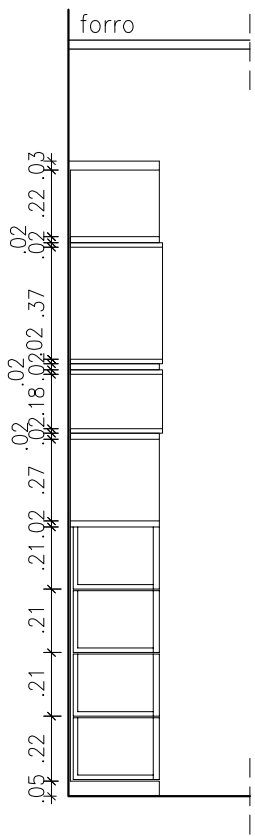
ELEVAÇÃO A
ESCALA 1:25



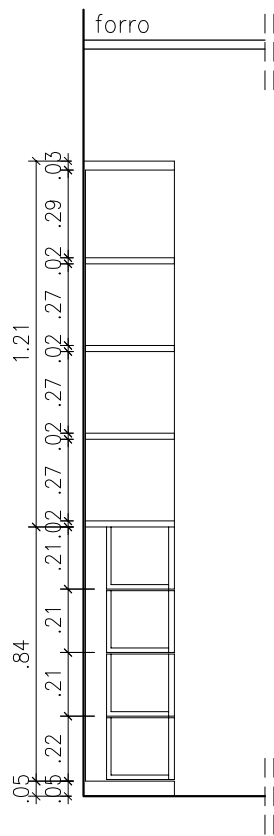
CORTE AA
ESCALA 1:25



CORTE BB
ESCALA 1:25



CORTE CC
ESCALA 1:25



CORTE DD
ESCALA 1:25



PERSPECTIVA ESTANTE DE LIVROS



PODER JUDICIÁRIO
JUSTIÇA DO TRABALHO
TRT 7ª REGIÃO
ENGENHARIA

SERVIÇO

MOBILIÁRIO PARA A BIBLIOTECA

ASSUNTO

CORTES E ELEVAÇÕES

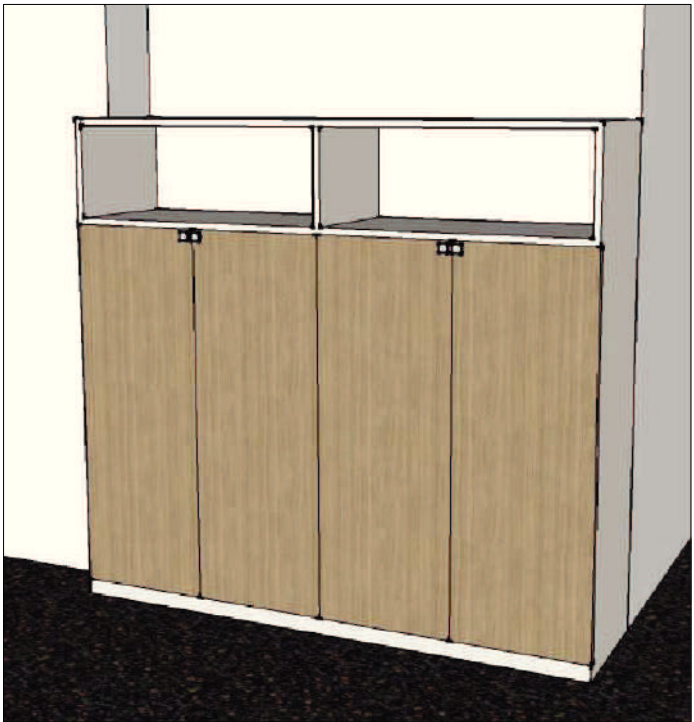
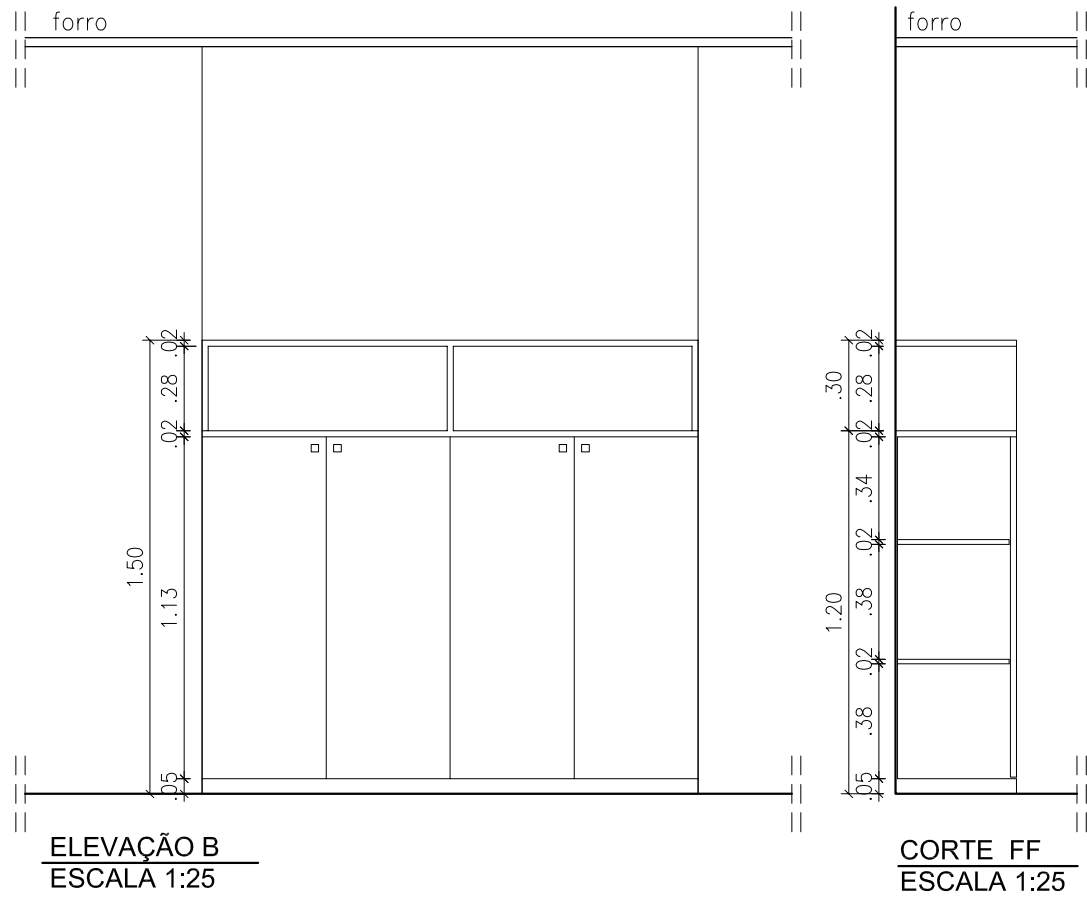
DATA

MAIO/2019

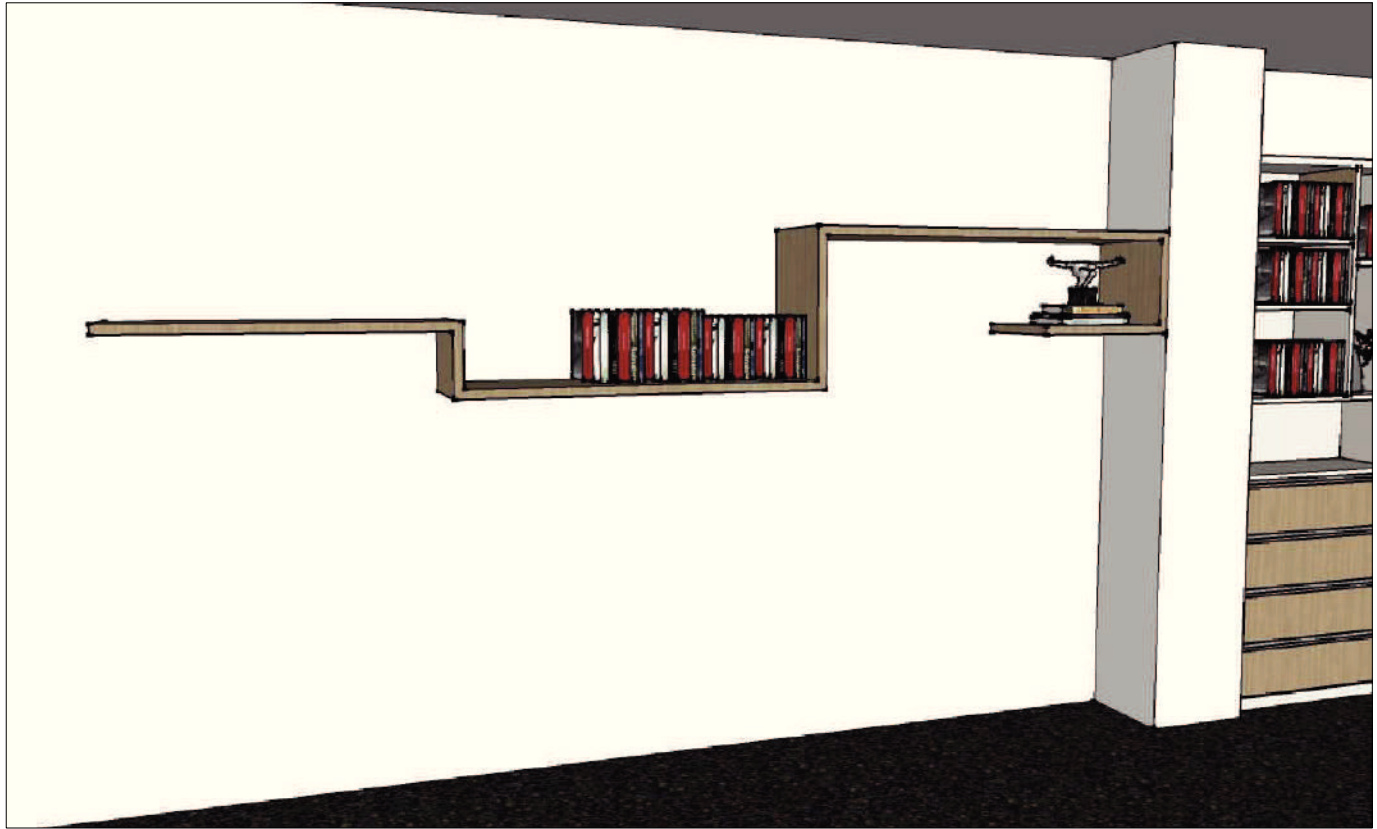
ESCALA

1/25

Y:\DIVISOES\DE\PROCESO S\2019\M_Biblioteca\M_Biblioteca_V1.dwg



PERSPECTIVA ARMÁRIO



PERSPECTIVA PRATELEIRA

PLANTA BAIXA MEMORIAL
ESCALA 1:50

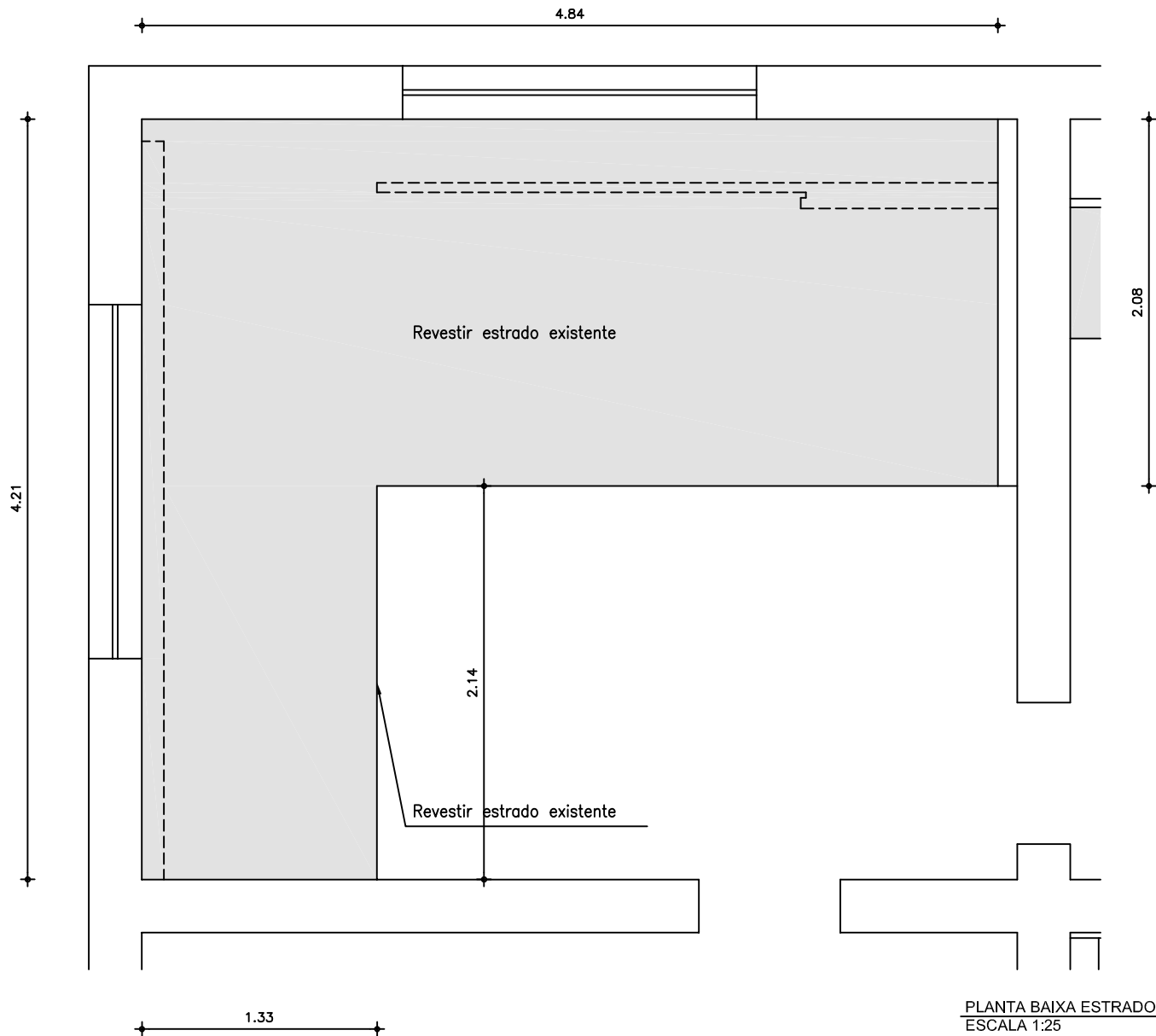


SERVIÇO
MOBILIÁRIO PARA O MEMORIAL

ASSUNTO
EXPOSITORES

DATA	OUT/2020
------	----------

ESCALA INDICADA	
--------------------	--



PLANTA BAIXA ESTRADO SALA 01
ESCALA 1:25

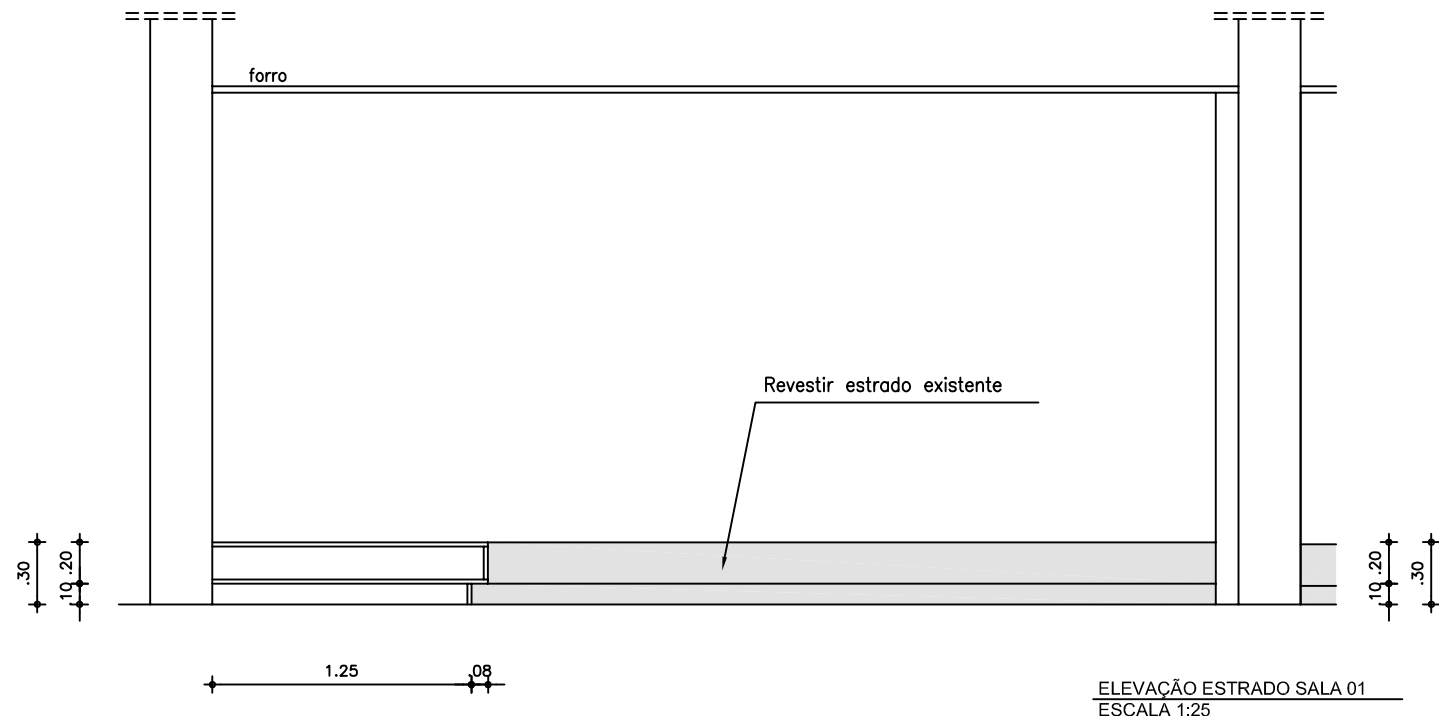


IMAGEM DO ESTRADO EXISTENTE
SEM ESCALA

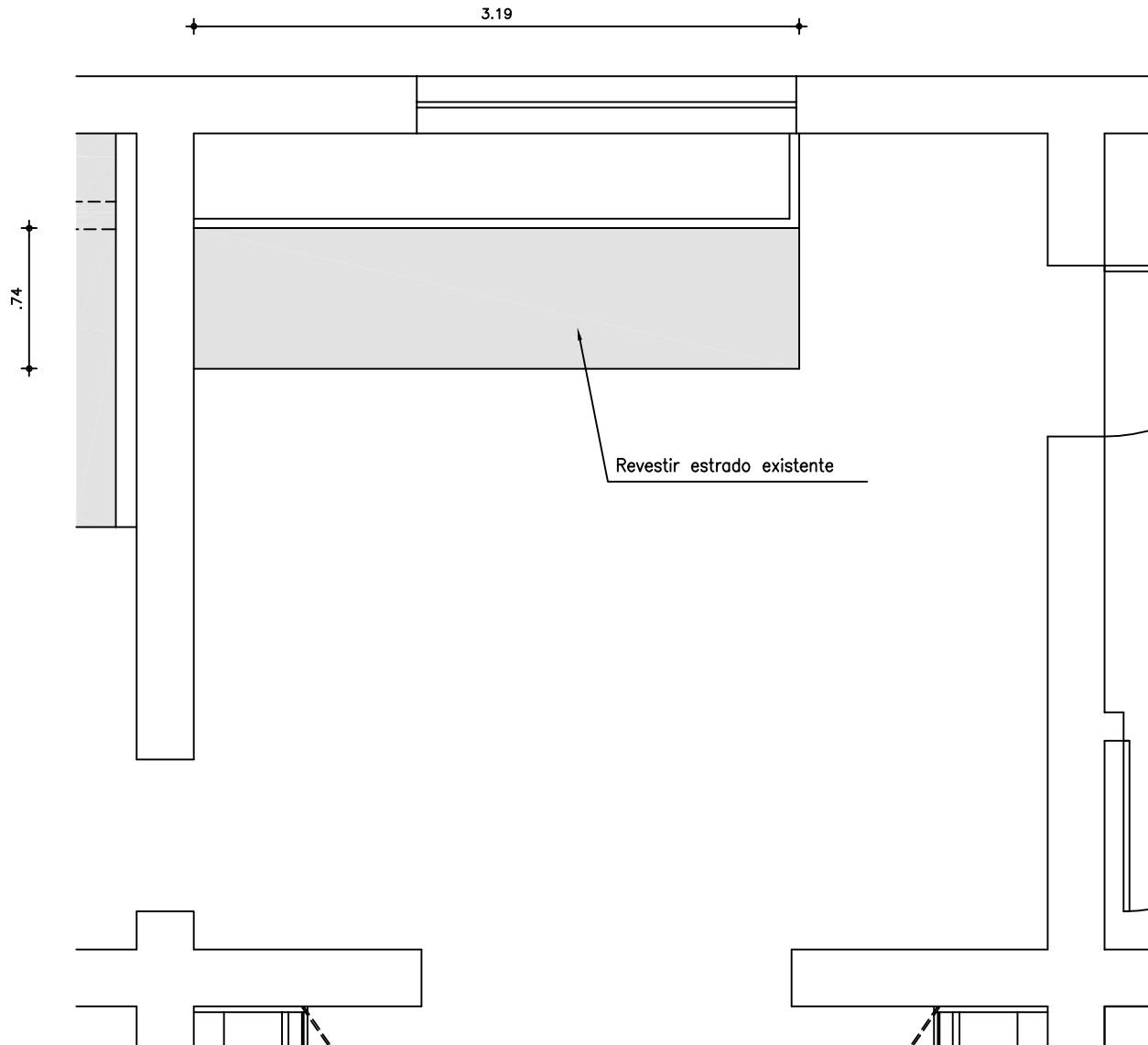
OBSERVAÇÕES:

- Cotas em metro;
- Conferir as medidas no local;
- revestir base existente em mdf com laminado melamínico texturizado na cor corda (Fórmica Real Color L 562 ou similar);
- Revestir todos os detalhes da base;
- Utilizar laminado melamínico especial onde o miolo e a superfície são da mesma cor a fim de produzir efeito monolítico no volume.



PODER JUDICIÁRIO
JUSTIÇA DO TRABALHO
TRT 7ª REGIÃO
ENGENHARIA

SERVIÇO	MOBILIÁRIO PARA O MEMORIAL		
ASSUNTO	ESTRADO SALA 01	DATA	OUT/2020
ESCALA	INDICADA		



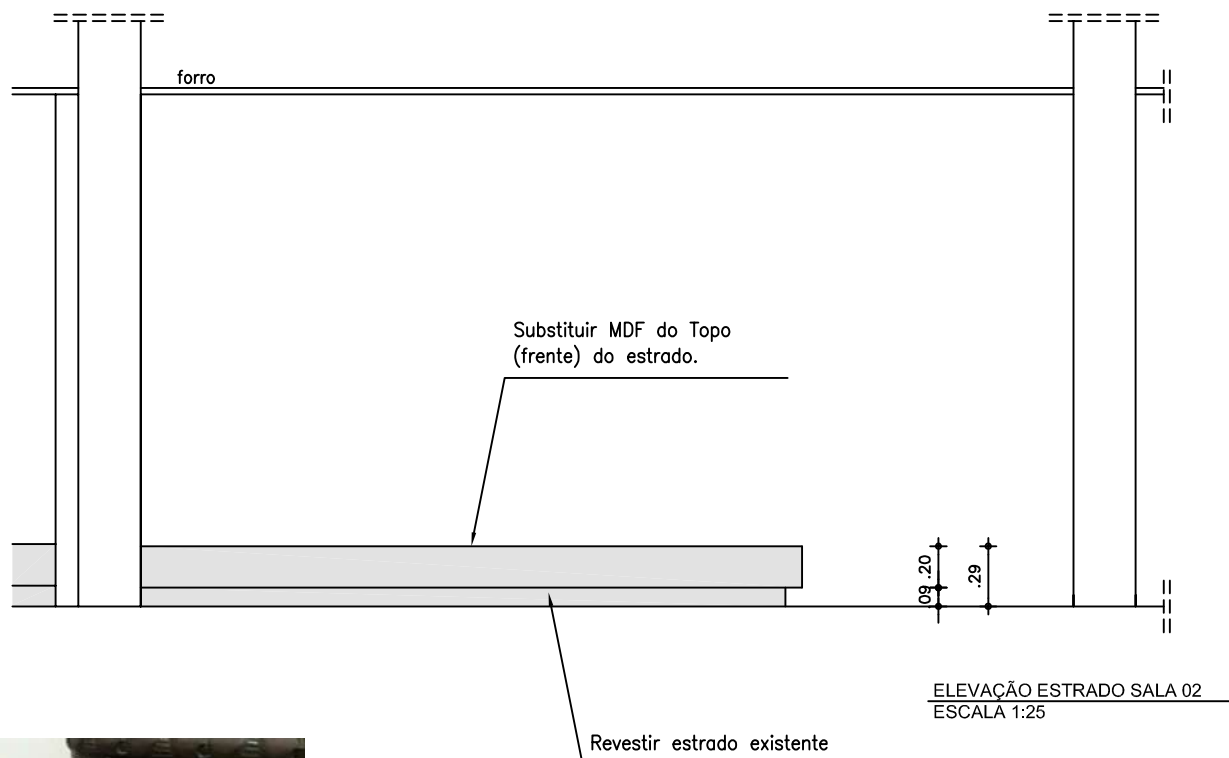
PLANTA BAIXA ESTRADO SALA 02
ESCALA 1:25



IMAGEM DO ESTRADO EXISTENTE
SEM ESCALA




DETALHE MDF DANIFICADO
SEM ESCALA



OBSERVAÇÕES:

- Cotas em metro;
- Conferir as medidas no local;
- Substituir MDF existente danificado no topo do estrado por MDF naval 10mm, medindo 3.19m x 0.20m.
- Revestir base existente em mdf com laminado melamínico texturizado na cor corda (Fórmica Real Color L 562 ou similar);
- Revestir todos os detalhes da base;
- Utilizar laminado melamínico especial onde o miolo e a superfície são da mesma cor a fim de produzir efeito monolítico no volume.

 <p>PODER JUDICIÁRIO JUSTIÇA DO TRABALHO TRT 7ª REGIÃO ENGENHARIA</p>	<p>SERVIÇO</p> <p>MOBILIÁRIO PARA O MEMORIAL</p>			<p>5 / 9</p>
	<p>ASSUNTO</p> <p>ESTRADO SALA 02</p>	<p>DATA</p> <p>OUT/2020</p>	<p>ESCALA</p> <p>INDICADA</p>	

Mobiliário em mdf naval 20mm revestido com laminado melamínico real color branco Ref.: L 120, acabamento top matte (Fórmica ou similar)

Mobiliário em mdf naval 20mm revestido com laminado melamínico real color branco Ref.: L 120, acabamento top matte (Fórmica ou similar)

Mdf naval 10mm acolchoado e revestido com tecido linho marfim do mesmo padrão existente.

Portas de vidro existentes

Mdf naval 10mm acolchoado e revestido com tecido linho marfim do mesmo padrão existente.

Portas de vidro existentes

PLANTA BAIXA EXPOSITORES SALA 03
ESCALA 1:25



PODER JUDICIÁRIO
JUSTIÇA DO TRABALHO
TRT 7ª REGIÃO
ENGENHARIA

SERVIÇO
MOBILIÁRIO PARA O MEMORIAL
ASSUNTO
EXPOSITORES

DATA
OUT/2020

ESCALA
INDICADA

6
9

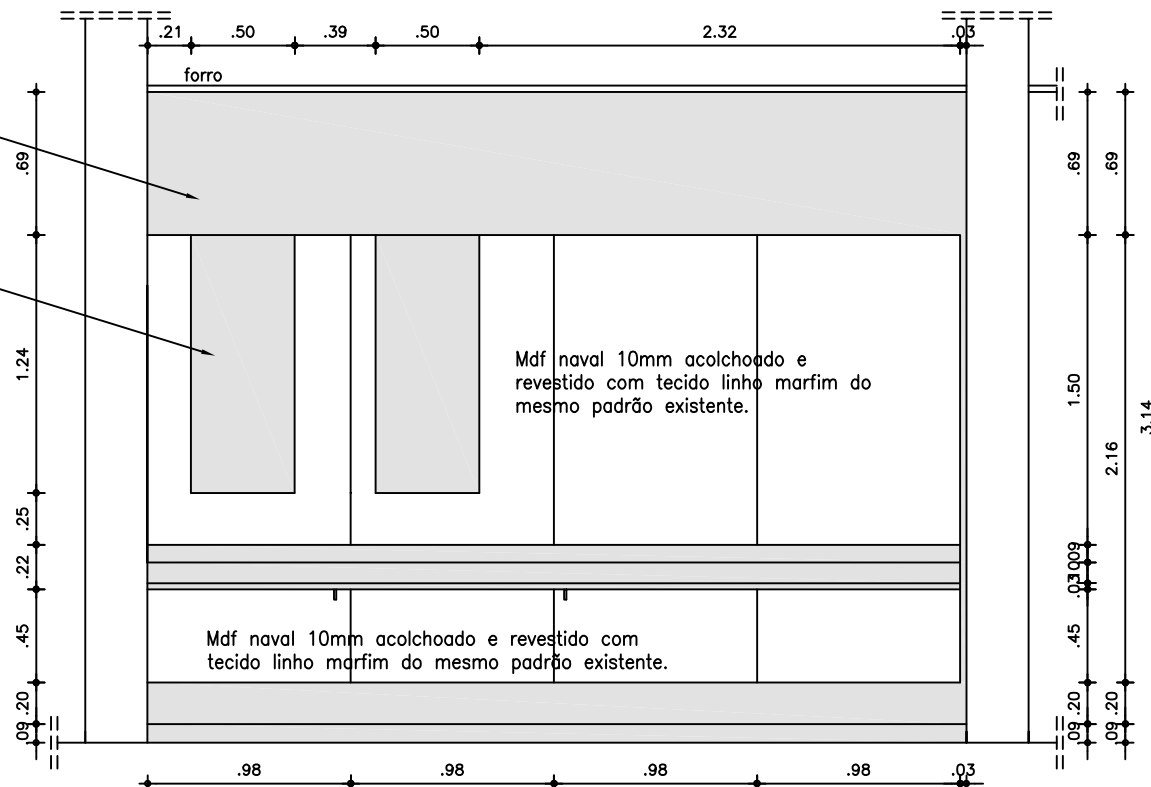
Estrutura em Mdf naval 20mm reforçada com barrotes e aproveitamento das portas de vidro existentes.

Mdf naval 10mm acolchoado e
revestido com tecido linho marfim
do mesmo padrão existente.

Mdf naval 10mm acolchoado e
revestido com tecido linho marfim
do mesmo padrão existente.



DETALHE DO PAINEL ACOLCHOADO SEM ESCALA



ELEVAÇÃO INTERNA EXPOSITOR
ESCALA 1:25



DETALHE FIXAÇÃO EXISTENTE
SEM ESCALA

Suporte metálico existente a ser reaproveitado.

OBSERVAÇÕES:

- Cotas em metro;
- Conferir as medidas no local;
- estrutura em MDF naval reforçada com barrotes a fim de conferir maior estabilidade e segurança ao móvel;
- Reaproveitamento das portas de vidro existentes;
- Substituir ferragens, mesmo padrão existente;
- Utilizar laminado melamínico especial onde o miolo e a superfície são da mesma cor a fim de produzir efeito monolítico no volume, cor: Branco.



Mdf naval 10mm acolchoado e
revestido com tecido linho marfim
do mesmo padrão existente.

Portas de vidro existentes que deverão ser reaproveitadas.

Mobiliário em Mdf naval 20mm revestido com laminado melamínico real color branco Ref. L 120, acabamento: top matte (Fórmica ou similar)

Suporte metálico existente a ser reaproveitado.

Iluminação em LED embutida

Base em Mdf naval 20mm reforçada com barrotes e aproveitamento das portas de vidro existentes.

CORTE TRANSVERSAL
ESCALA 1:25

Mobiliário em Mdf naval 20mm
revestido com laminado
melamínico real color branco Ref.
L 120, acabamento: top matte
(Fórmica ou similar)

Iluminação em LED tubular embutida

DETALHE EXPOSITOR ILUMINAÇÃO
SEM ESCALA

- Cotas em metro;
- Conferir as medidas no local;
- estrutura em MDF naval reforçada com barrotes a fim de conferir maior estabilidade e segurança ao móvel;
- Reaproveitamento das portas de vidro existentes;
- Substituir ferragens, mesmo padrão existente;
- Utilizar laminado melamínico especial onde o miolo e a superfície são da mesma cor a fim de produzir efeito monolítico no volume, cor: Branco.



PODER JUDICIÁRIO
JUSTIÇA DO TRABALHO
TRT 7ª REGIÃO
ENGENHARIA

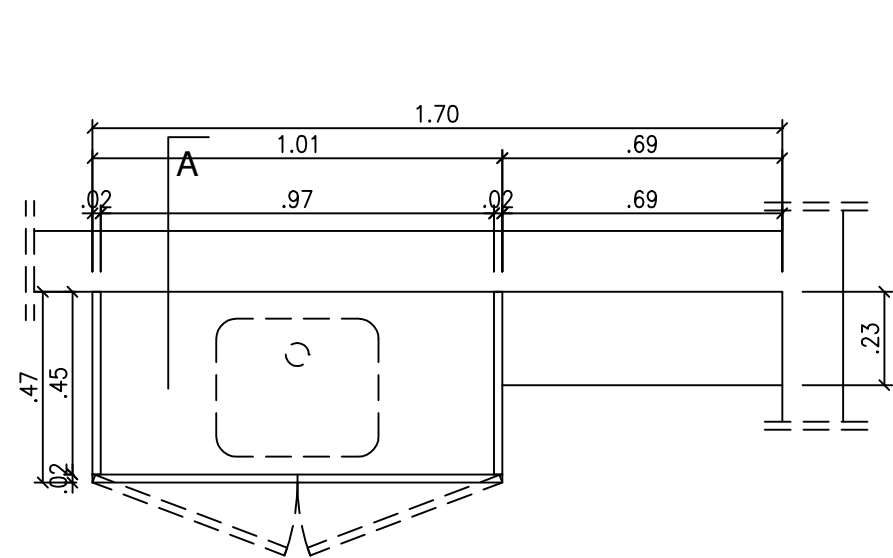
SERVIÇO MOBILIÁRIO PARA O MEMORIAL

ASSUNTO
EXPOSITORES

DATA	OUT/2020
------	----------

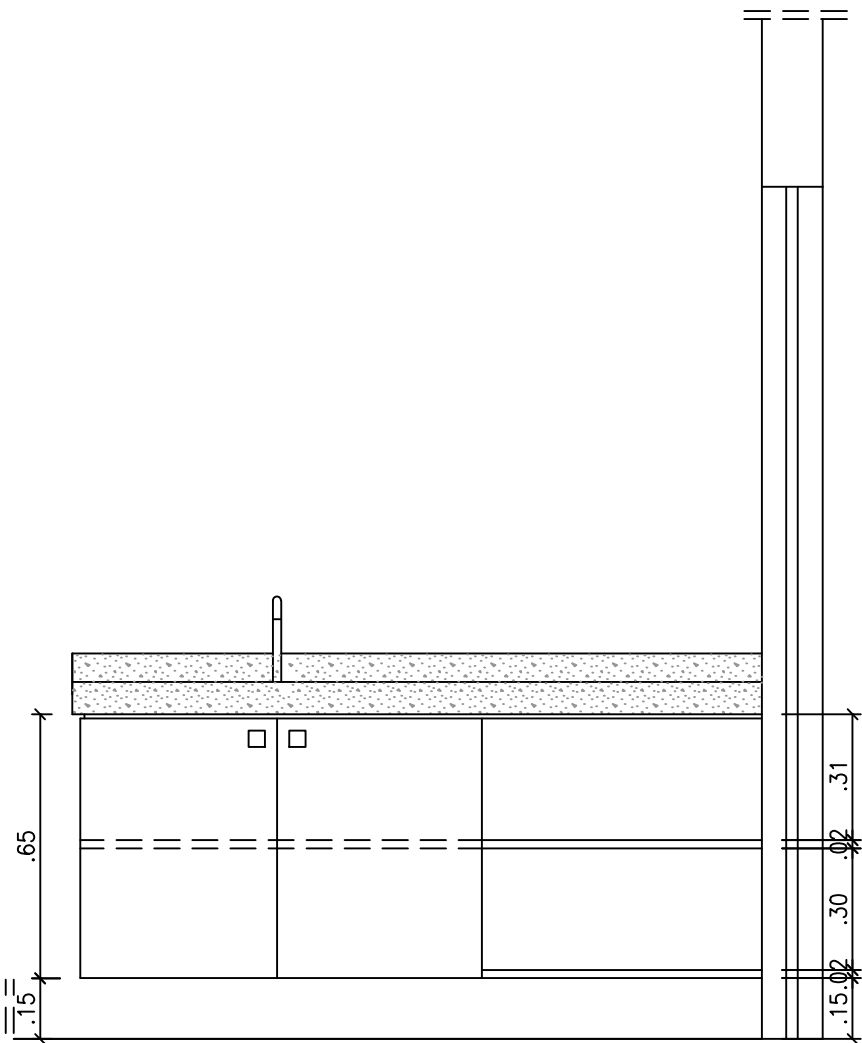
ESCALA
INDICADA

ARMÁRIO DE COPA - TIPO 05

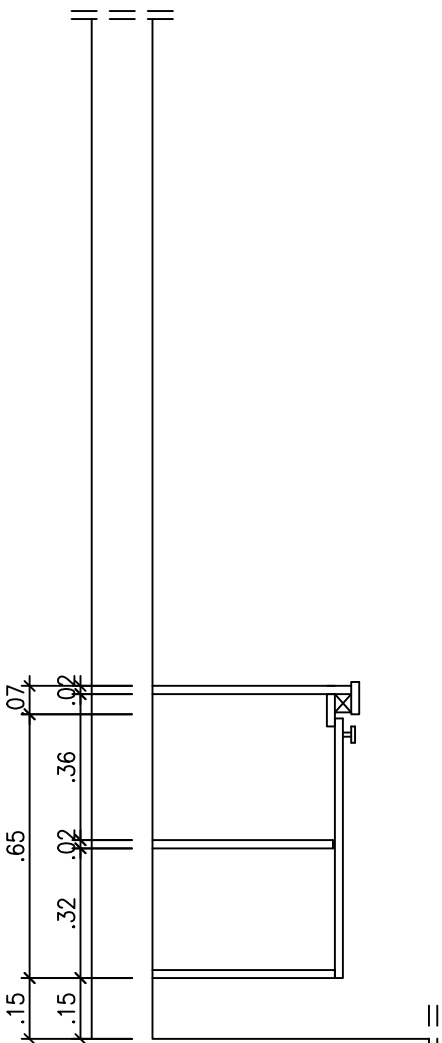


PLANTA BAIXA
Escala 1/25

- OBSERVAÇÕES:
- Cotas em metro;
 - Conferir as medidas no local;
 - Mobiliário em mdf revestido por laminado plástico texturizado na cor branca;
 - Puxadores tipo calha;
 - Portas com 2 dobradiças de pressão;



ELEVAÇÃO FRONTAL
Escala 1/25



CORTE AA
Escala 1/25



PODER JUDICIÁRIO
JUSTIÇA DO TRABALHO
TRT 7ª REGIÃO
ENGENHARIA

SERVIÇO

MOBILIÁRIO COPA (TIPO A) - ANEXO I

ASSUNTO

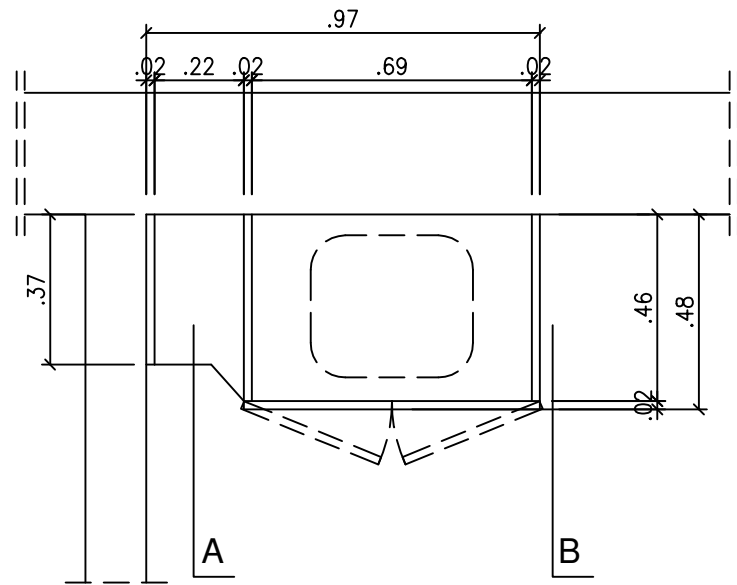
MOBILIÁRIO COPA

DATA

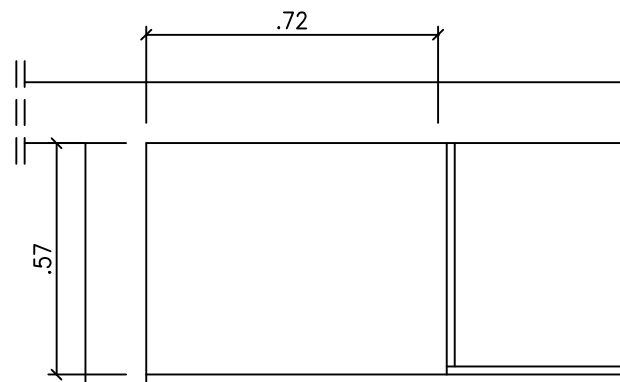
OUT/2020

ESCALA

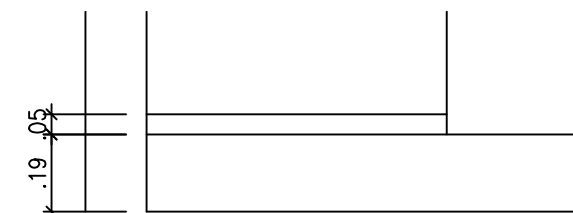
IND



PLANTA BAIXA ARMÁRIO BANHEIRO
Escala 1/25

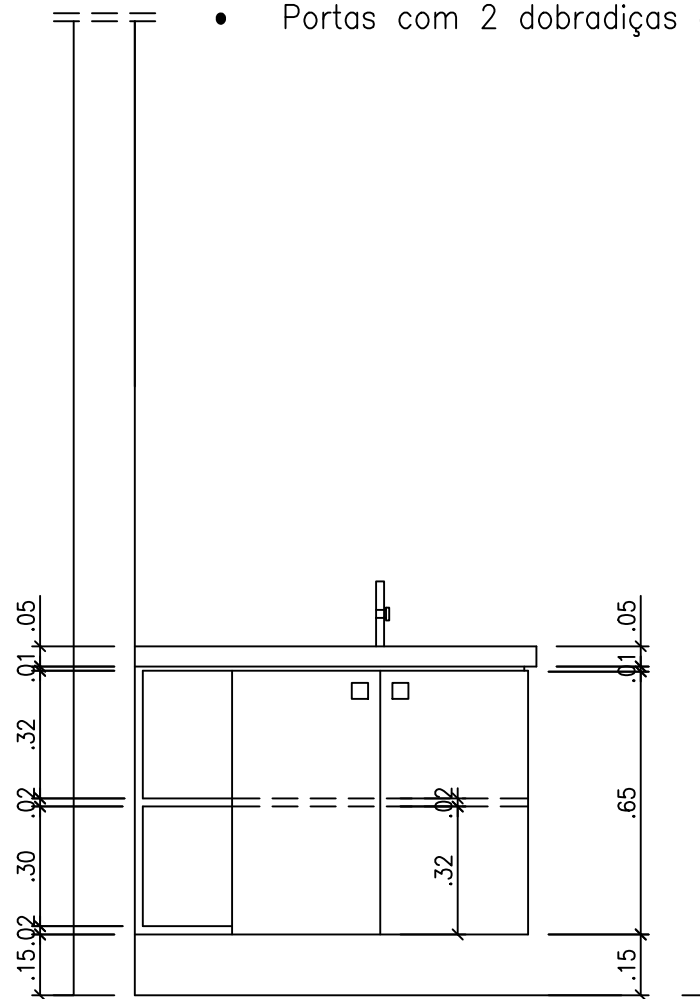


PLANTA BAIXA PRATELEIRA TOGAS
Escala 1/25

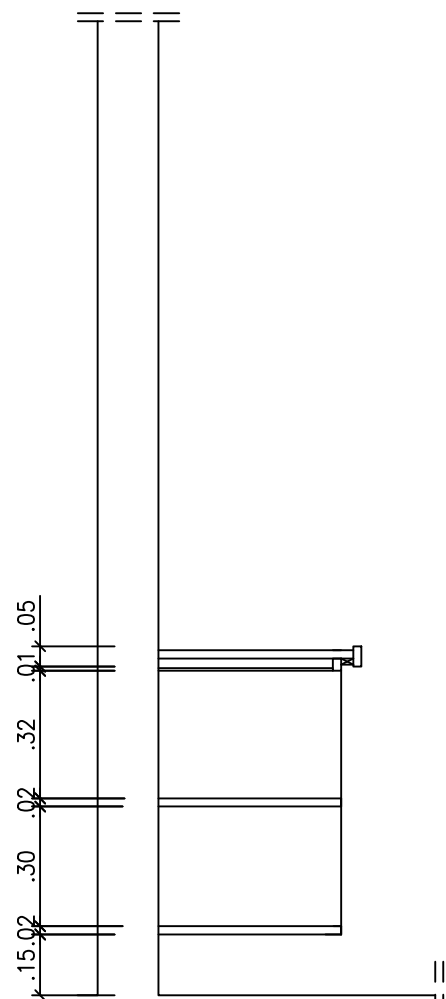


ELEVÇÃO FRONTAL PRATELEIRA TOGAS
Escala 1/25

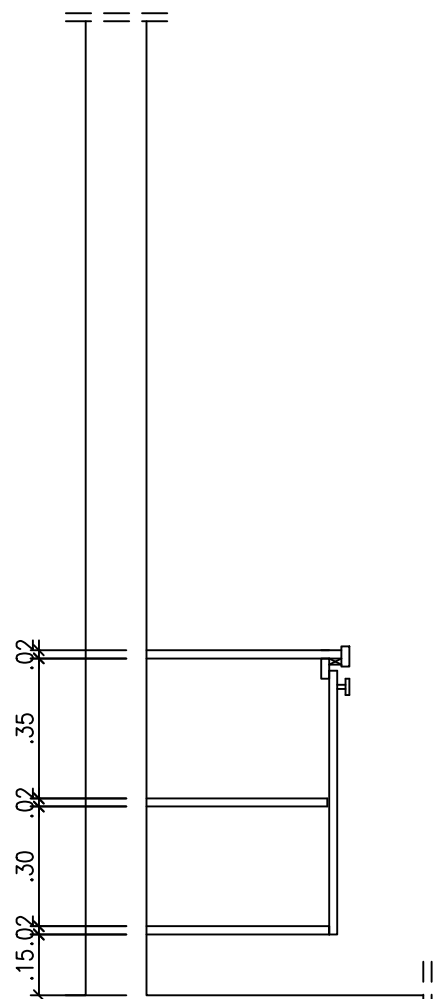
- OBSERVAÇÕES:
- Cotas em metro;
 - Conferir as medidas no local;
 - Mobiliário em mdf revestido por laminado plástico texturizado na cor branca;
 - Puxadores tipo calha;
 - Portas com 2 dobradiças de pressão;



ELEVÇÃO FRONTAL
Escala 1/25



CORTE AA
Escala 1/25

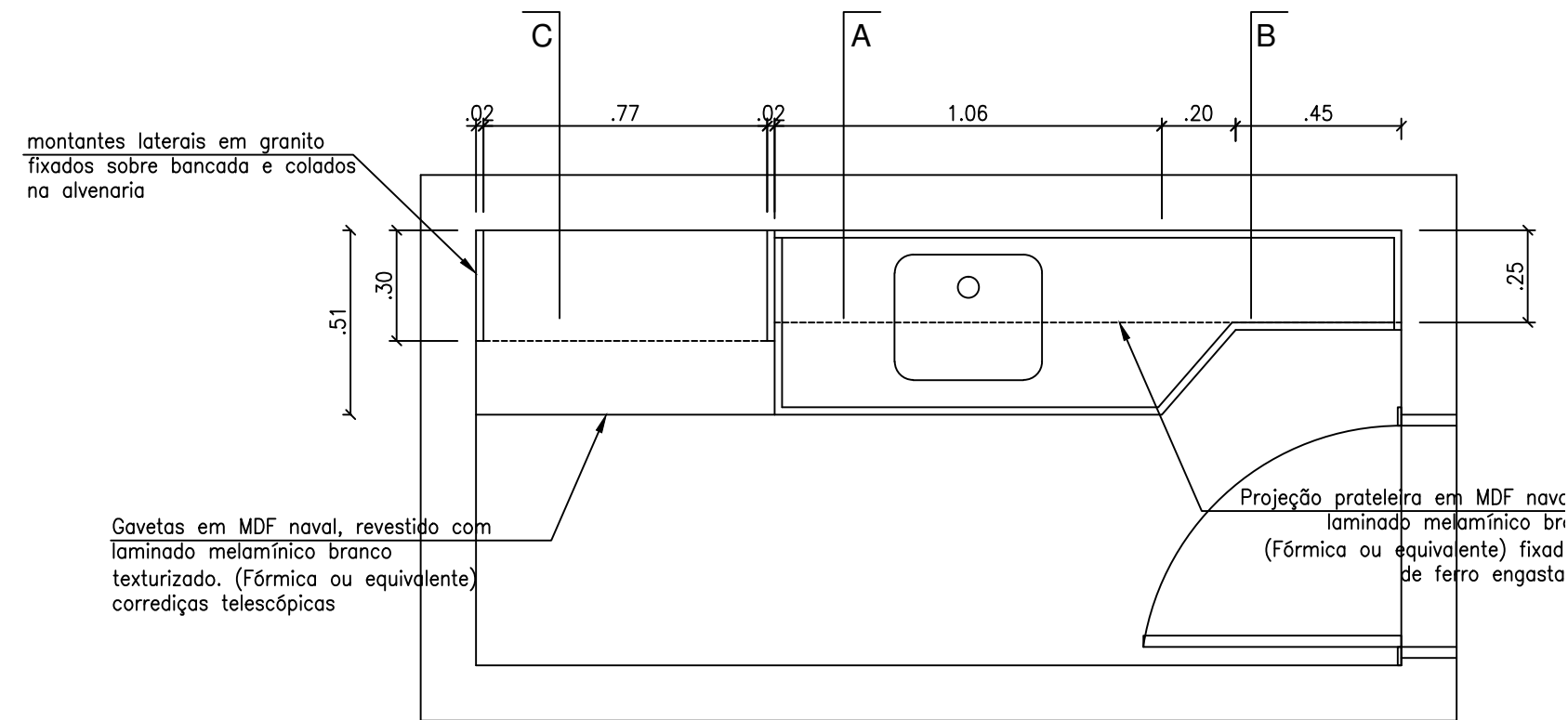


CORTE BB
Escala 1/25

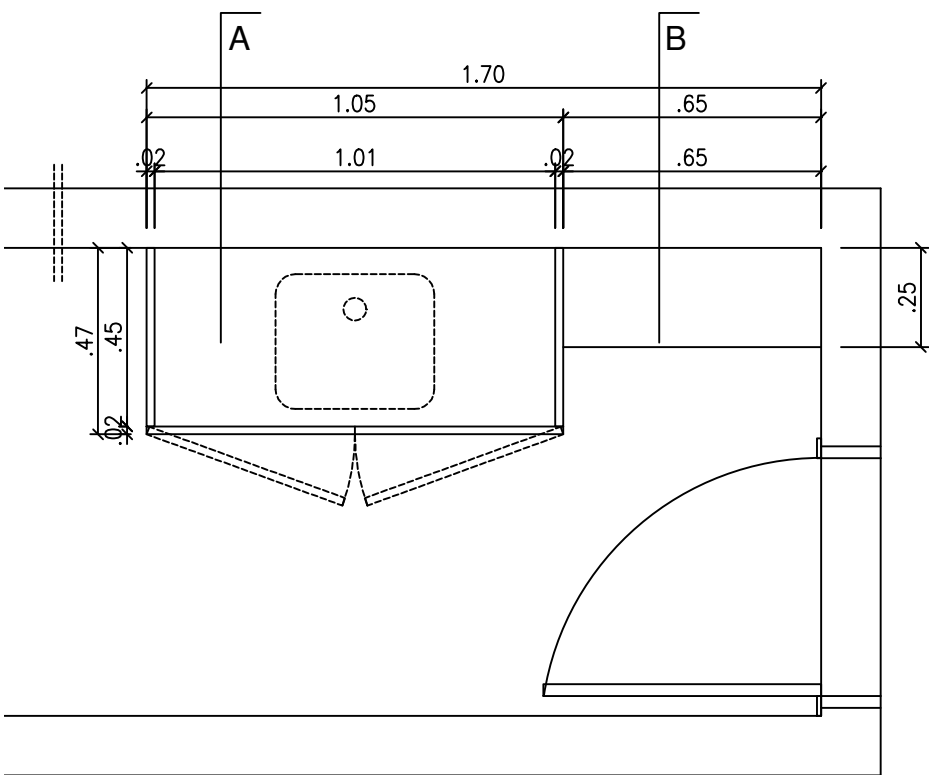


PODER JUDICIÁRIO
JUSTIÇA DO TRABALHO
TRT 7ª REGIÃO
ENGENHARIA

SERVIÇO
MOBILIÁRIO BANHEIRO (TIPO A) - ANEXO I
ASSUNTO
MOBILIÁRIO BANHEIRO
DATA
OUT/2020
ESCALA
IND



PLANTA BAIXA BANCADA
Escala 1/25



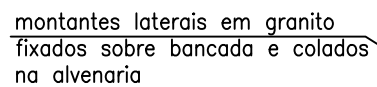
PLANTA BAIXA MÓVEIS
Escala 1/25

- OBSERVAÇÕES:
- Cotas em metro;
 - Conferir as medidas no local;
 - Mobiliário em mdf revestido por laminado plástico texturizado na cor branca;
 - Puxadores tipo calha;
 - Portas com 2 dobradiças de pressão;
 - Prateleira superior com passa-fio acabamento na cor branca.



PODER JUDICIÁRIO
JUSTIÇA DO TRABALHO
TRT 7ª REGIÃO
ENGENHARIA

SERVIÇO
MOBILIÁRIO COPA (TIPO B) - ANEXO I
ASSUNTO
COMPLEMENTO GRANITO
DATA
FEV/2022
ESCALA
IND



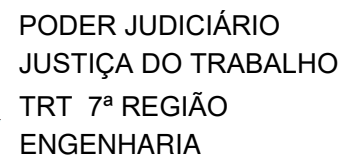
bancada de granito fixada sobre mãos francesas aparafusadas na alvenaria	
--	--

Gavetas em MDF naval, revestido com laminado melamínico branco texturizado. (Fórmica ou equivalente) corrediças telescópicas

Mobiliário em MDF naval, revestido com laminado melamínico branco texturizado. (Fórmica ou equivalente)

ELEVAÇÃO FRONTAL

Escala 1/25

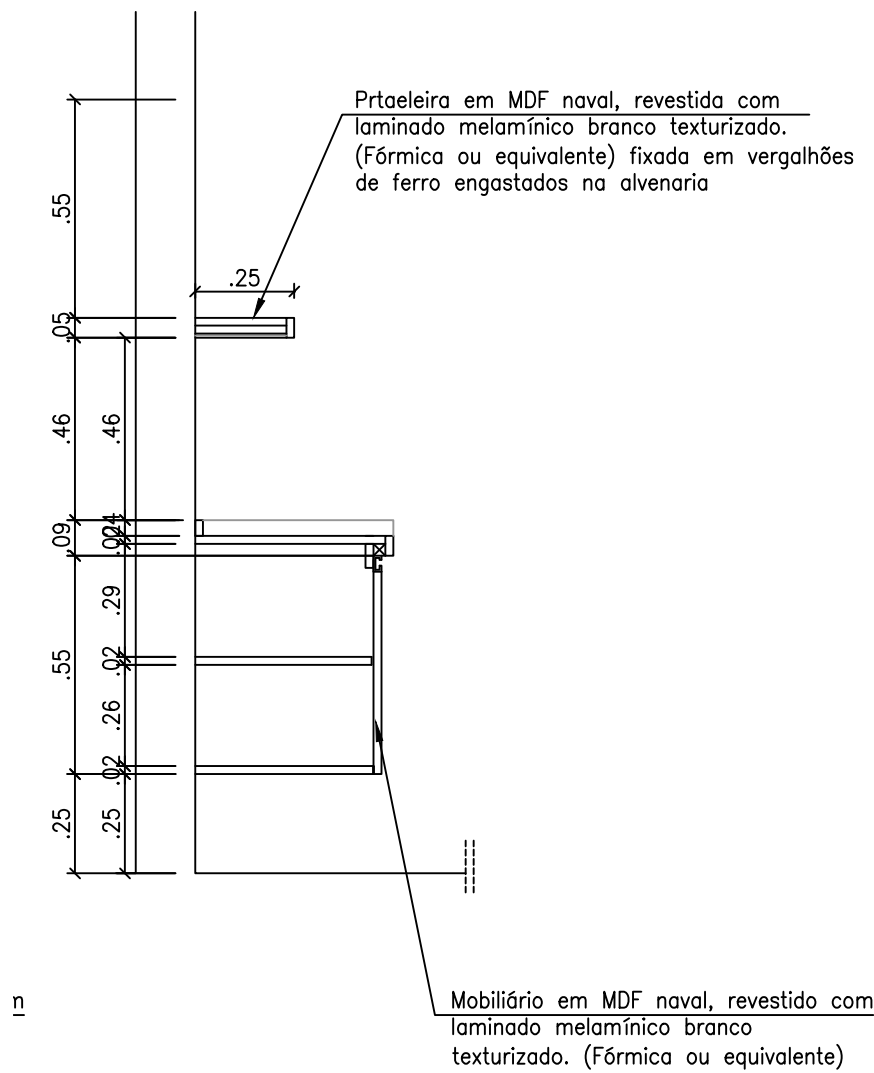


MOBILIÁRIO COPA (TIPO B) - ANEXO I

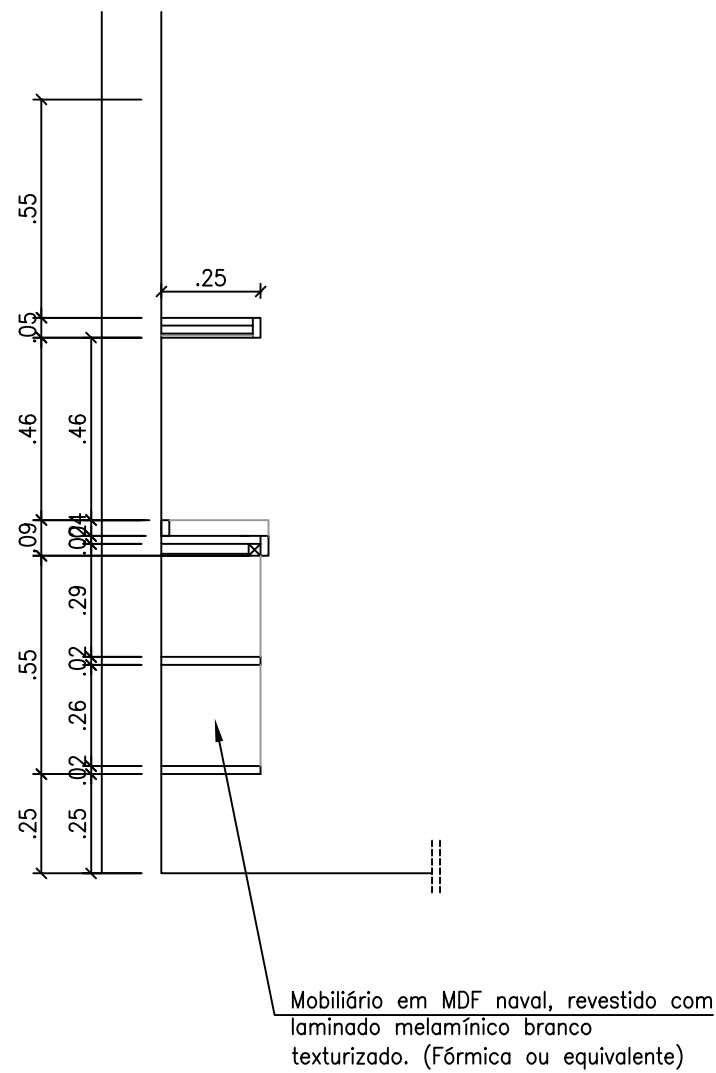
MOBILIÁRIO COPA

DATA
FEV/2022

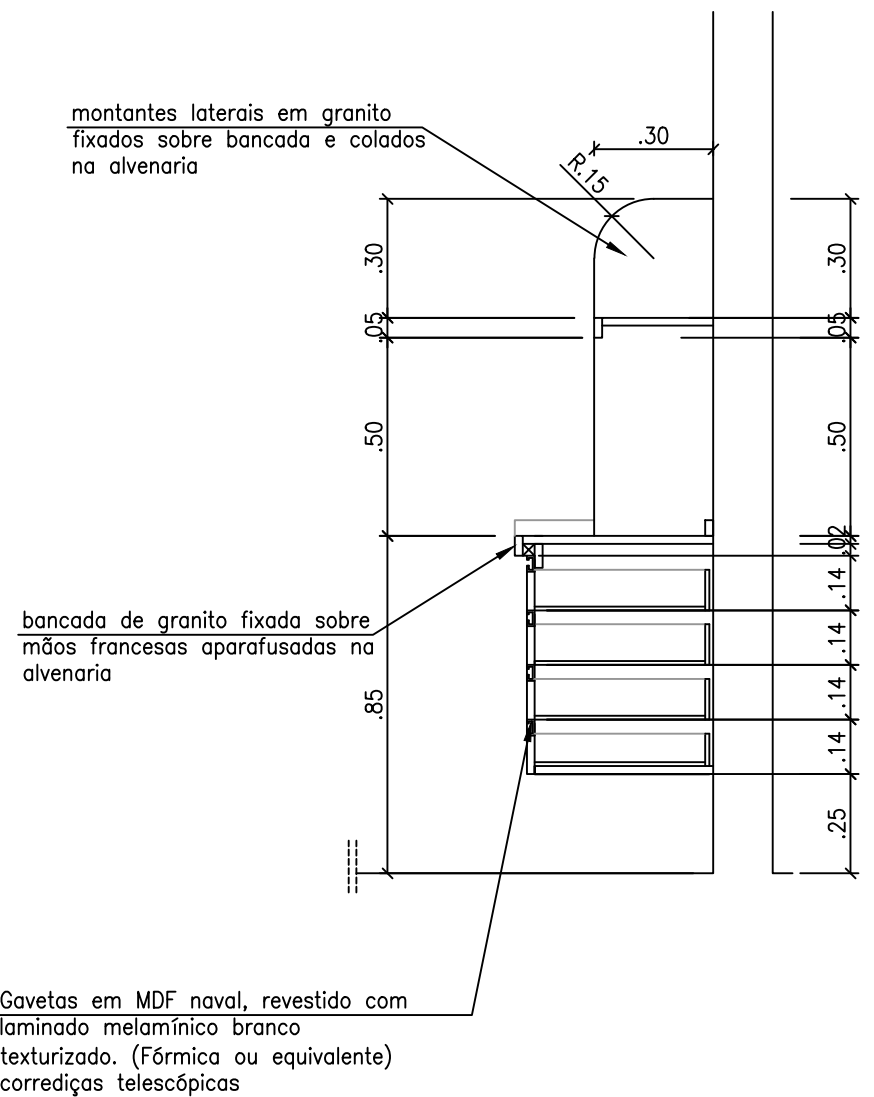
ESCALA IND	
---------------	--



CORTE AA
Escala 1/25



CORTE BB
Escala 1/25



CORTE CC
Escala 1/25



PODER JUDICIÁRIO
JUSTIÇA DO TRABALHO
TRT 7ª REGIÃO
ENGENHARIA

SERVIÇO

MOBILIÁRIO COPA (TIPO B) - ANEXO I

ASSUNTO

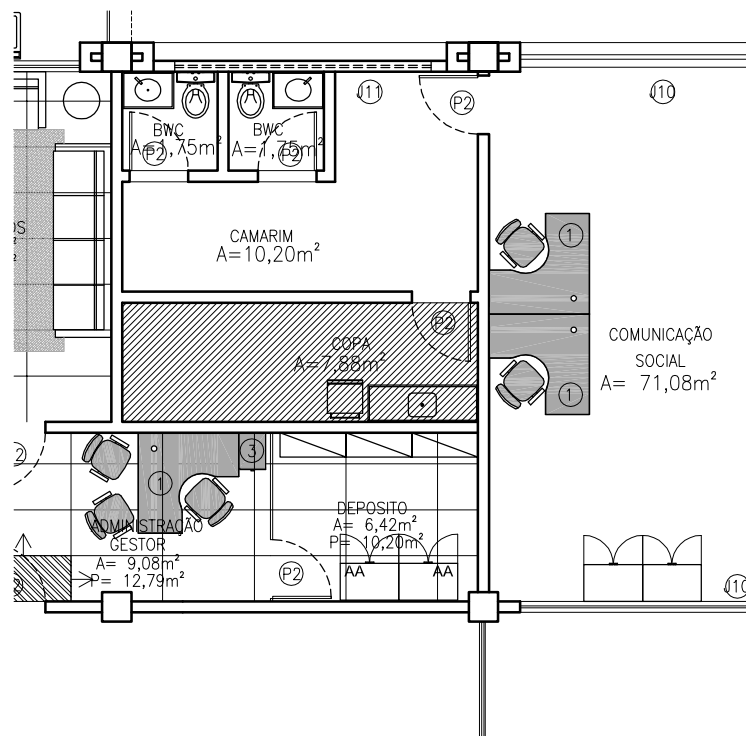
MOBILIÁRIO COPA

DATA

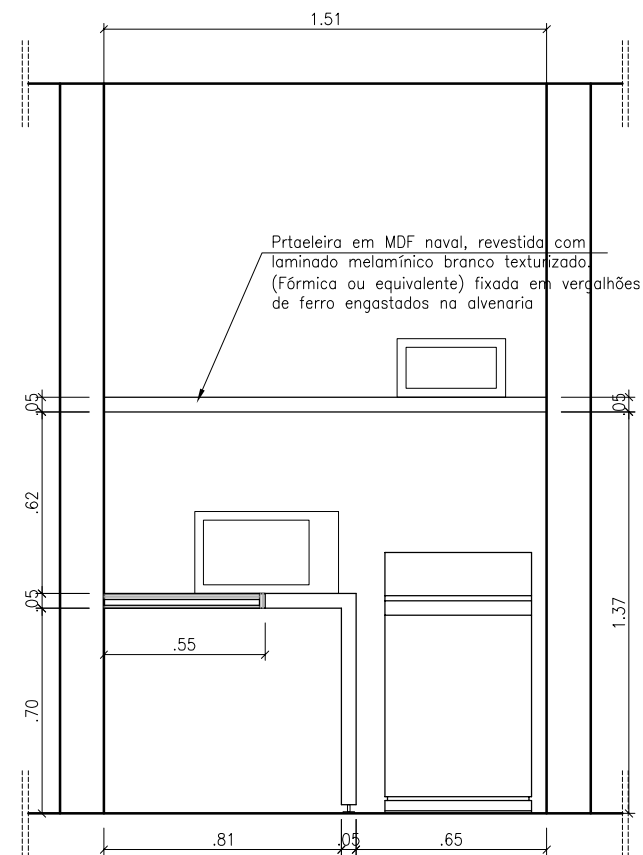
FEV/2022

ESCALA

IND



INDICAÇÃO LOCAL COPA
Escala 1/100



CORTE C - C
Escala 1/25



PODER JUDICIÁRIO
JUSTIÇA DO TRABALHO
TRT 7ª REGIÃO
ENGENHARIA

SERVIÇO

MOBILIÁRIO COPA (TIPO C) - ANEXO I

ASSUNTO

MOBILIÁRIO COPA

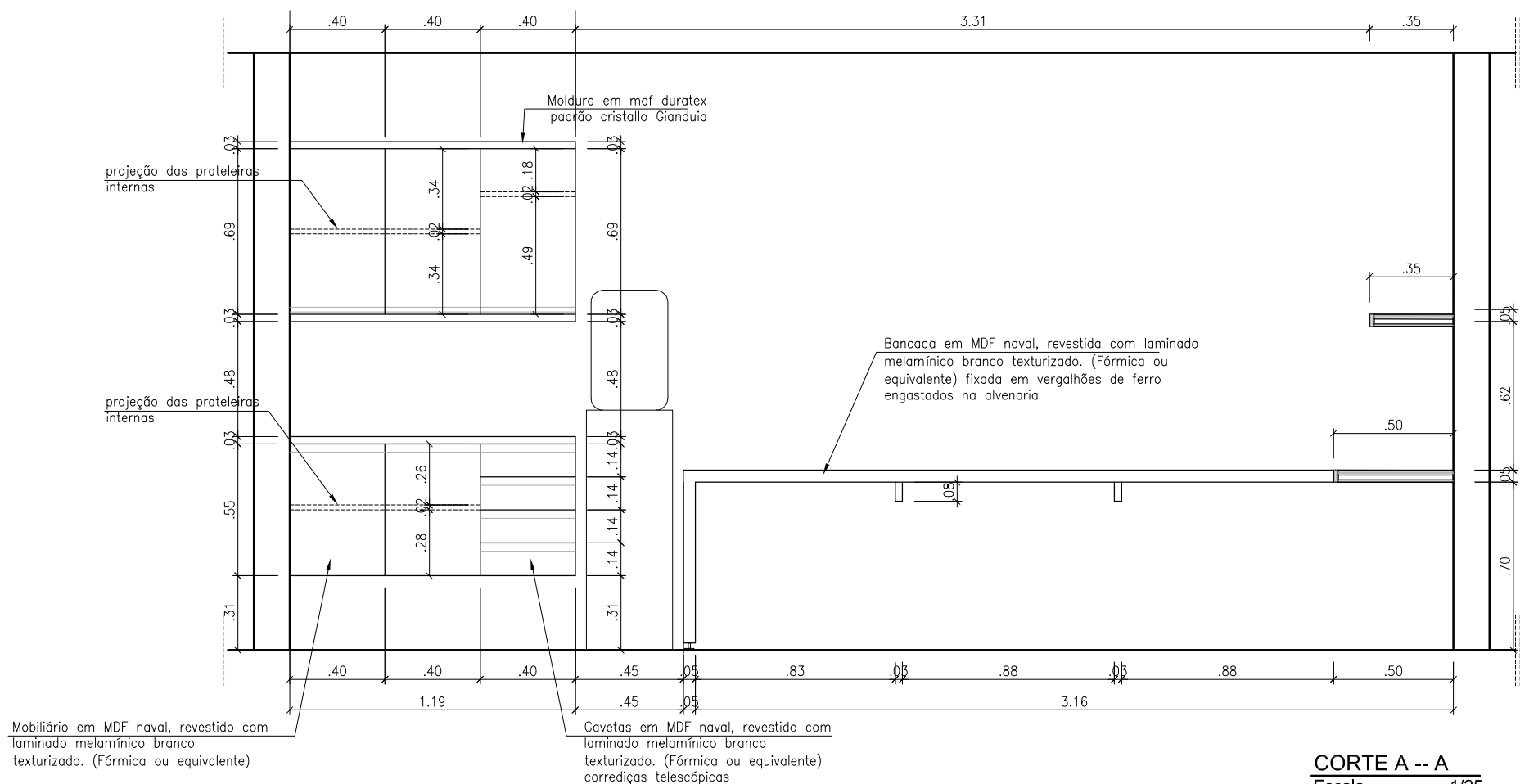
DATA

ABRIL/2022

ESCALA

IND

1
4



PODER JUDICIÁRIO
JUSTIÇA DO TRABALHO
TRT 7ª REGIÃO
ENGENHARIA

SERVIÇO

MOBILIÁRIO COPA (TIPO C) - ANEXO I

ASSUNTO

MOBILIÁRIO COPA

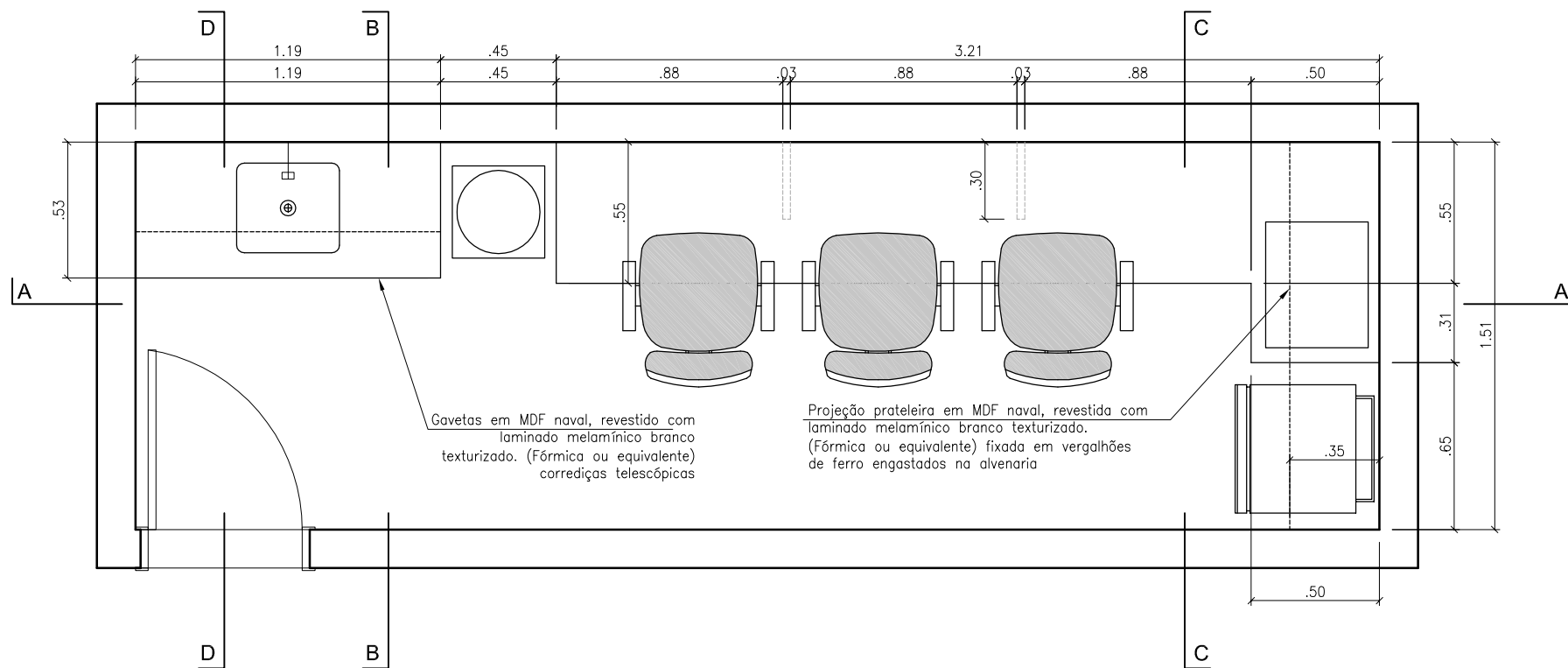
DATA

ABRIL/2022

ESCALA

IND

2
4



OBSERVAÇÕES:

- Cotas em metro;
- Conferir as medidas no local;
- Mobiliário em mdf revestido por laminado plástico texturizado na cor branca;
- Puxadores tipo calha;
- Portas com 2 dobradiças de pressão;
- Prateleira superior com passa-fio acabamento na cor branca.

PLANTA BAIXA
Escala 1/25



PODER JUDICIÁRIO
JUSTIÇA DO TRABALHO
TRT 7ª REGIÃO
ENGENHARIA

SERVIÇO

MOBILIÁRIO COPA (TIPO C) - ANEXO I

ASSUNTO

MOBILIÁRIO COPA

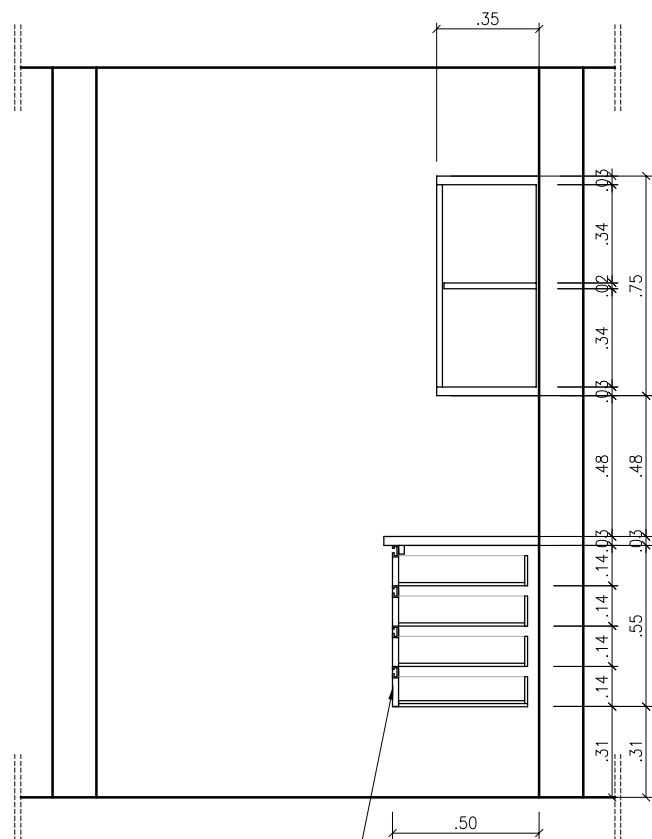
DATA

ABRIL/2022

ESCALA

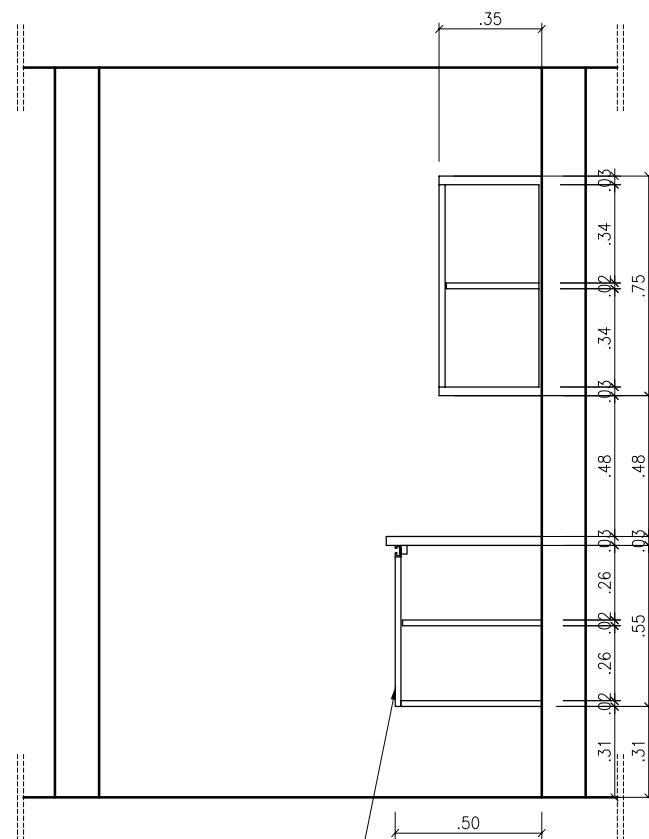
IND

3
4



Gavetas em MDF naval, revestido com laminado melamínico branco texturizado. (Fórmica ou equivalente) corredeiras telescópicas

CORTE B - B
Escala 1/25



Mobiliário em MDF naval, revestido com laminado melamínico branco texturizado. (Fórmica ou equivalente)

CORTE D - D
Escala 1/25



PODER JUDICIÁRIO
JUSTIÇA DO TRABALHO
TRT 7ª REGIÃO
ENGENHARIA

SERVIÇO

MOBILIÁRIO COPA (TIPO C) - ANEXO I

ASSUNTO

MOBILIÁRIO COPA

DATA

ABRIL/2022

ESCALA

IND

4
4