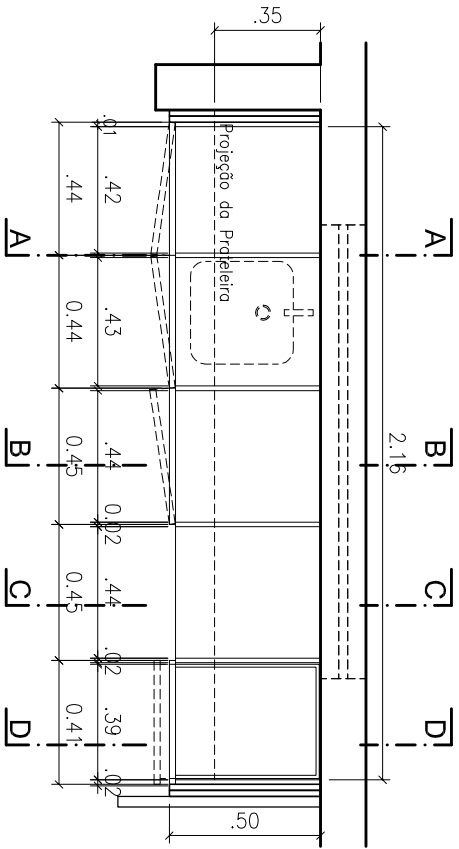


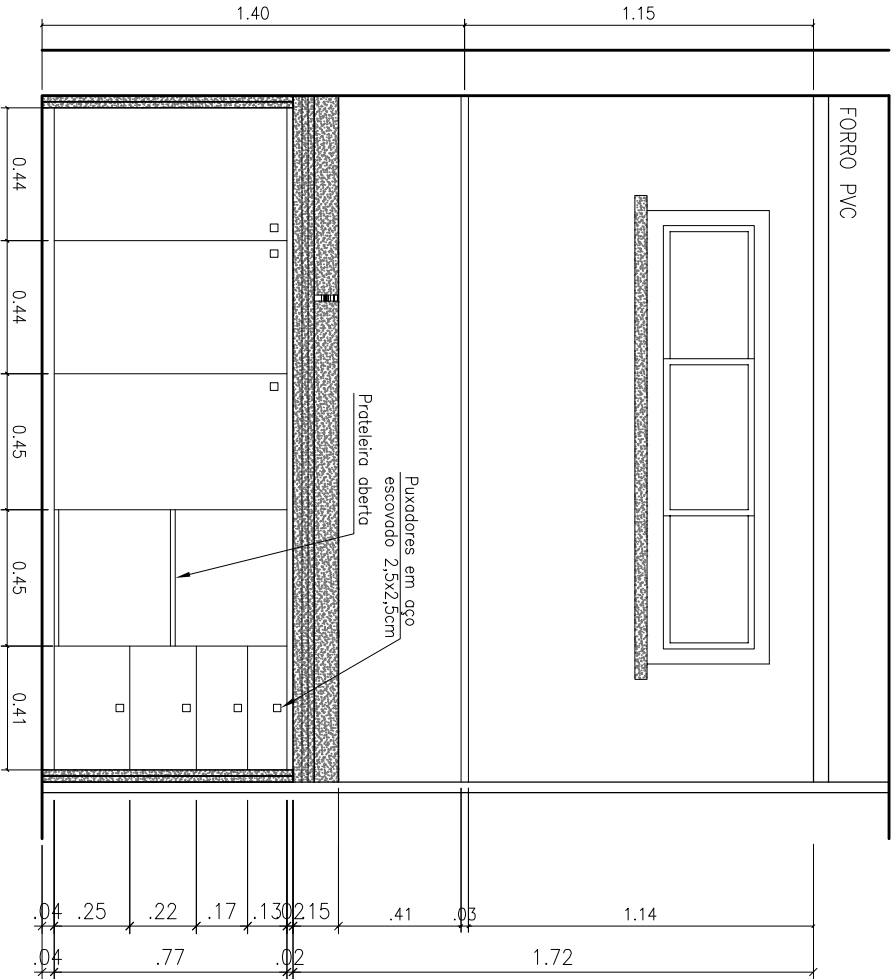
ARMÁRIO 07



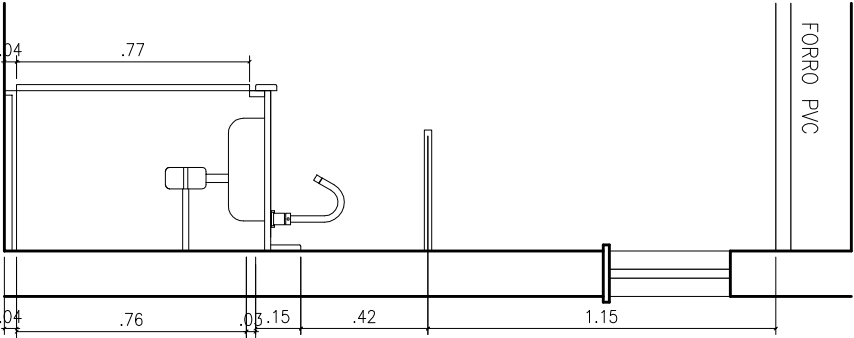
OBSERVAÇÕES:

- Cotas em metro;
- Conferir as medidas no local;
- Mobiliário em mdf revestido interna e externamente por laminado plástico liso na cor branca;
- Puxadores quadrados tipo ponto, 2,5x2,5 cm, com exceção da porta da lixeira, com puxador tipo toalheiro 40 cm;
- Portas com dobradiças de pressão;
- Gavetas com corrediças telescópicas metálicas.

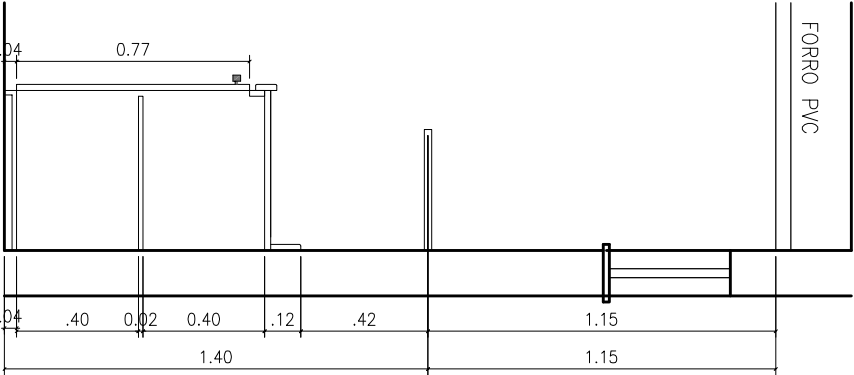
PLANTA BAIXA
Esc. 1/25



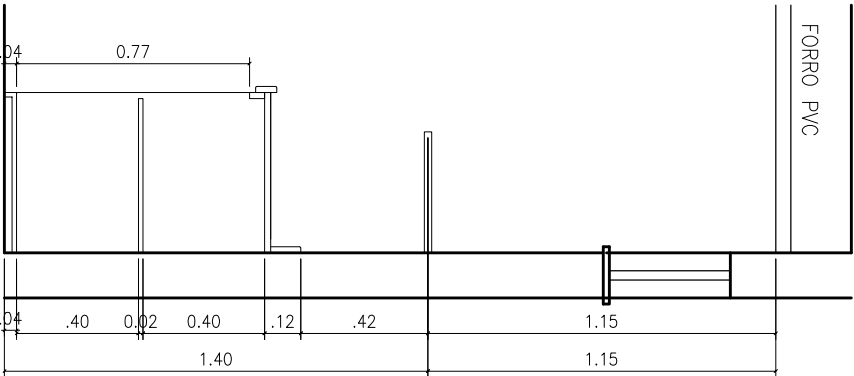
ELEVÇÃO FRONTAL
Esc. 1/25



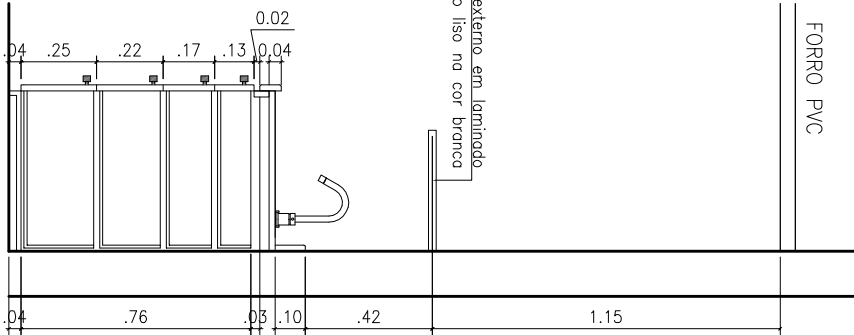
CORTE A
Esc. 1/25



CORTE B
Esc. 1/25



CORTE C
Esc. 1/25



CORTE D
Esc. 1/25



PODER JUDICIÁRIO
JUSTIÇA DO TRABALHO
TRT 7ª REGIÃO
ENGENHARIA

SERVIÇO
MOBILIÁRIO REFORMA TÉRREO - ANEXO II - DENTISTAS
ASSUNTO
PRÓTESES
DATA
ABR/2014
ESCALA
1/25