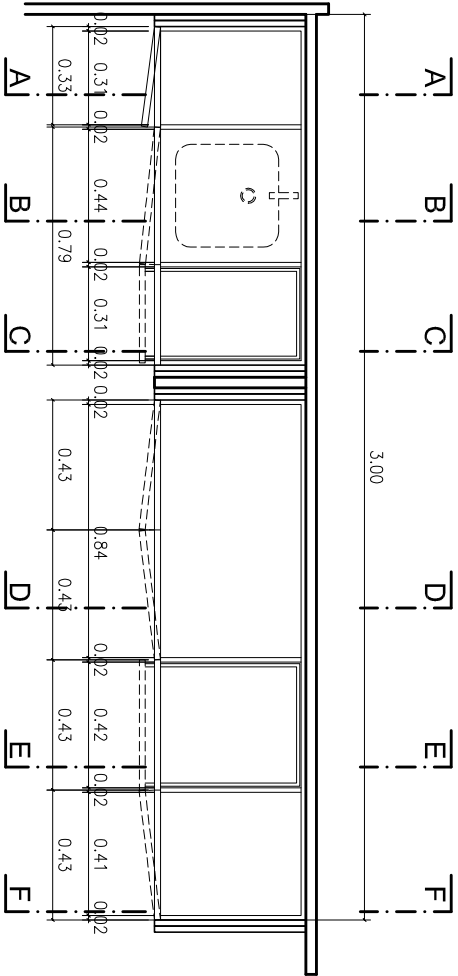


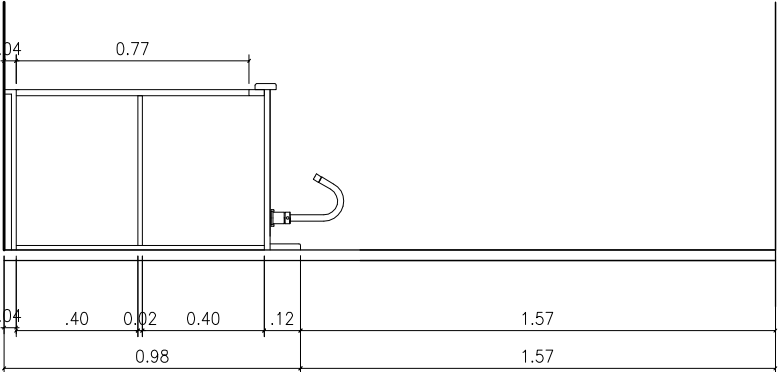
ARMÁRIO 06



PLANTA BAIXA  
Esc. 1/25

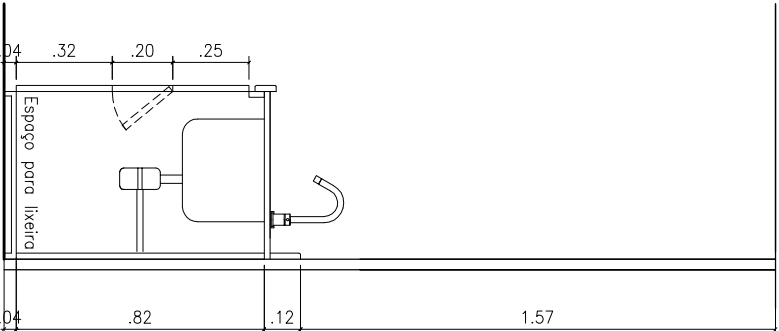
- OBSERVAÇÕES:
- Cotas em metro;
  - Conferir as medidas no local;
  - Mobiliário em mdf revestido interna e externamente por laminado plástico liso na cor branca;
  - Puxadores quadrados tipo ponto, 2,5x2,5 cm, com exceção da porta da lixeira, com puxador tipo toalheiro 40 cm;
  - Portas com dobradiças de pressão;
  - Gavetas com corredeiras telescópicas metálicas.

FORRO PVC



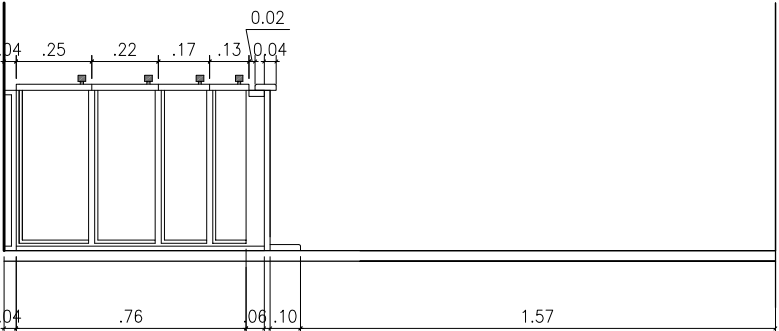
CORTE A  
Esc. 1/25

FORRO PVC



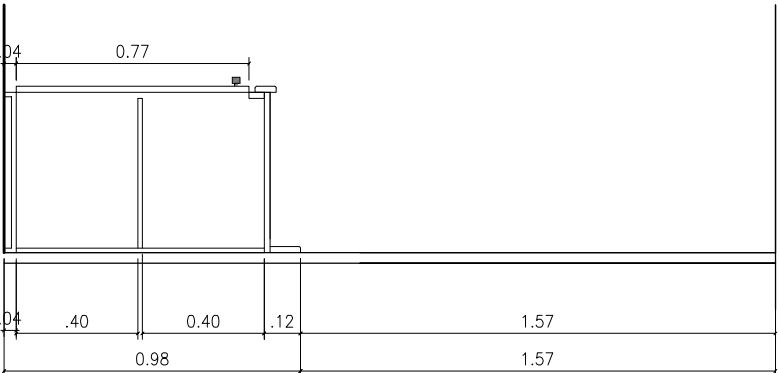
CORTE B  
Esc. 1/25

FORRO PVC



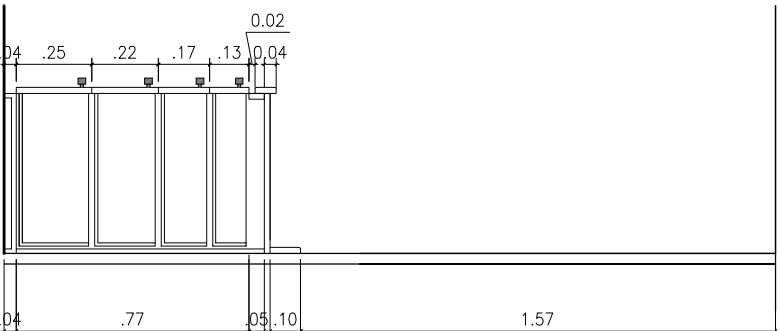
CORTE C  
Esc. 1/25

FORRO PVC



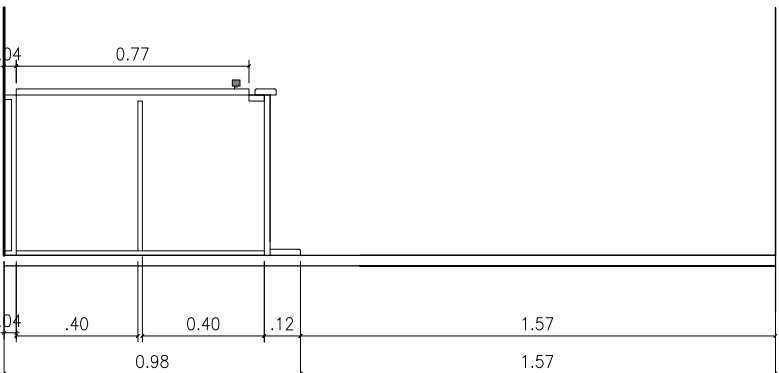
CORTE D  
Esc. 1/25

FORRO PVC

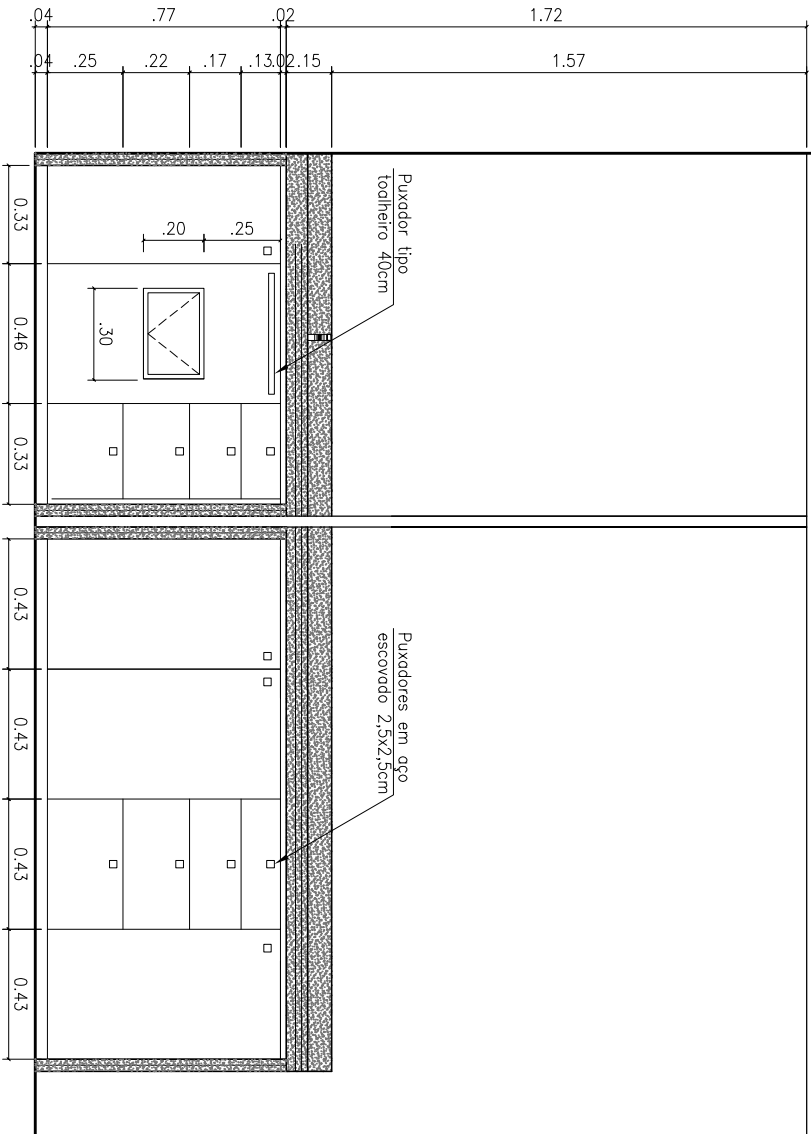


CORTE E  
Esc. 1/25

FORRO PVC



CORTE F  
Esc. 1/25



ELEVAÇÃO FRONTAL  
Esc. 1/25



PODER JUDICIÁRIO  
JUSTIÇA DO TRABALHO  
TRT 7ª REGIÃO  
ENGENHARIA

SERVIÇO  
MOBILIÁRIO REFORMA TÉRREO - ANEXO II - DENTISTAS  
ASSUNTO  
ESTERILIZAÇÃO  
DATA  
ABR/2014  
ESCALA  
1/25