

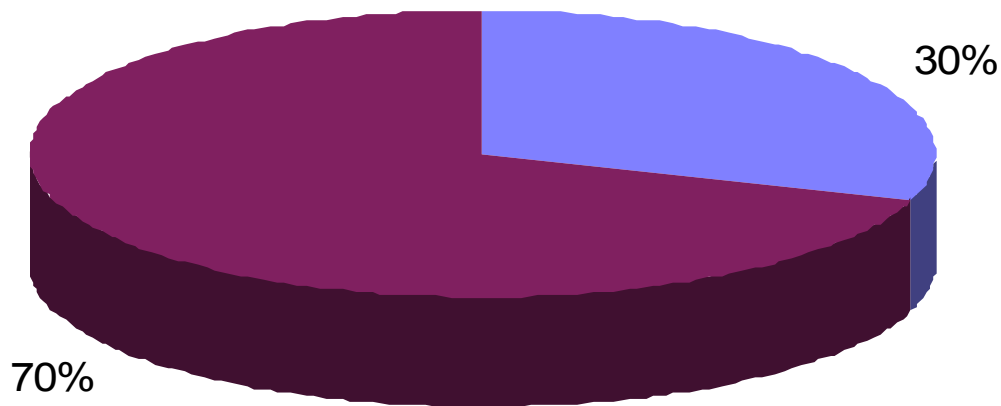
REALIDADE NAS ESTRADAS: Ontem e Hoje



Uso de drogas – 2007

1ª pesquisa com 10% de positividade clínica

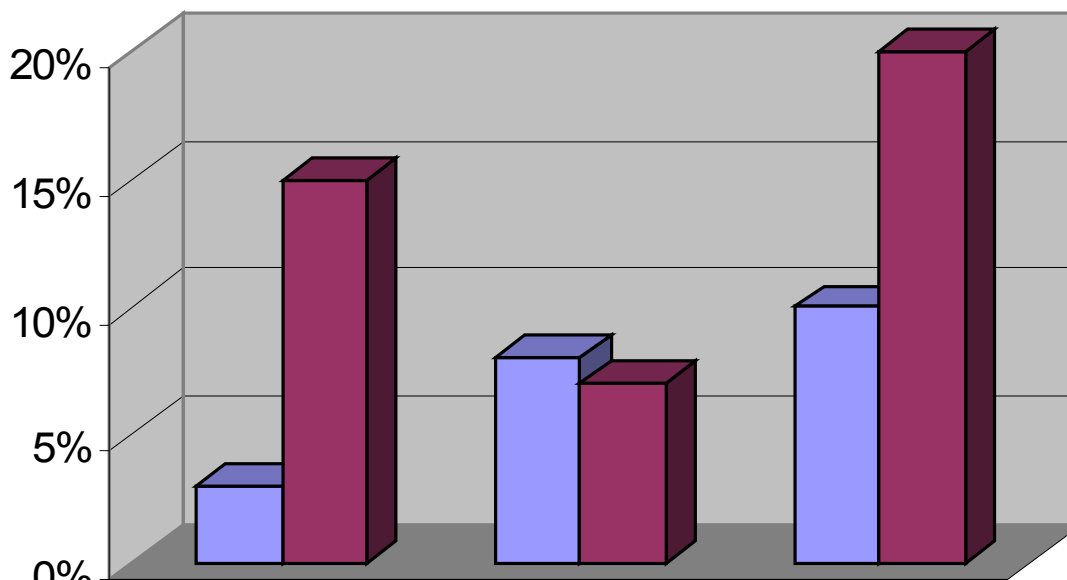
**Positividade para uso de drogas
com inferências de quem admite o uso**



■ Positivo com inferência ■ Negativo com inferência

Comparativo com 2ª pesquisa 2007

POSITIVIDADE CLÍNICA



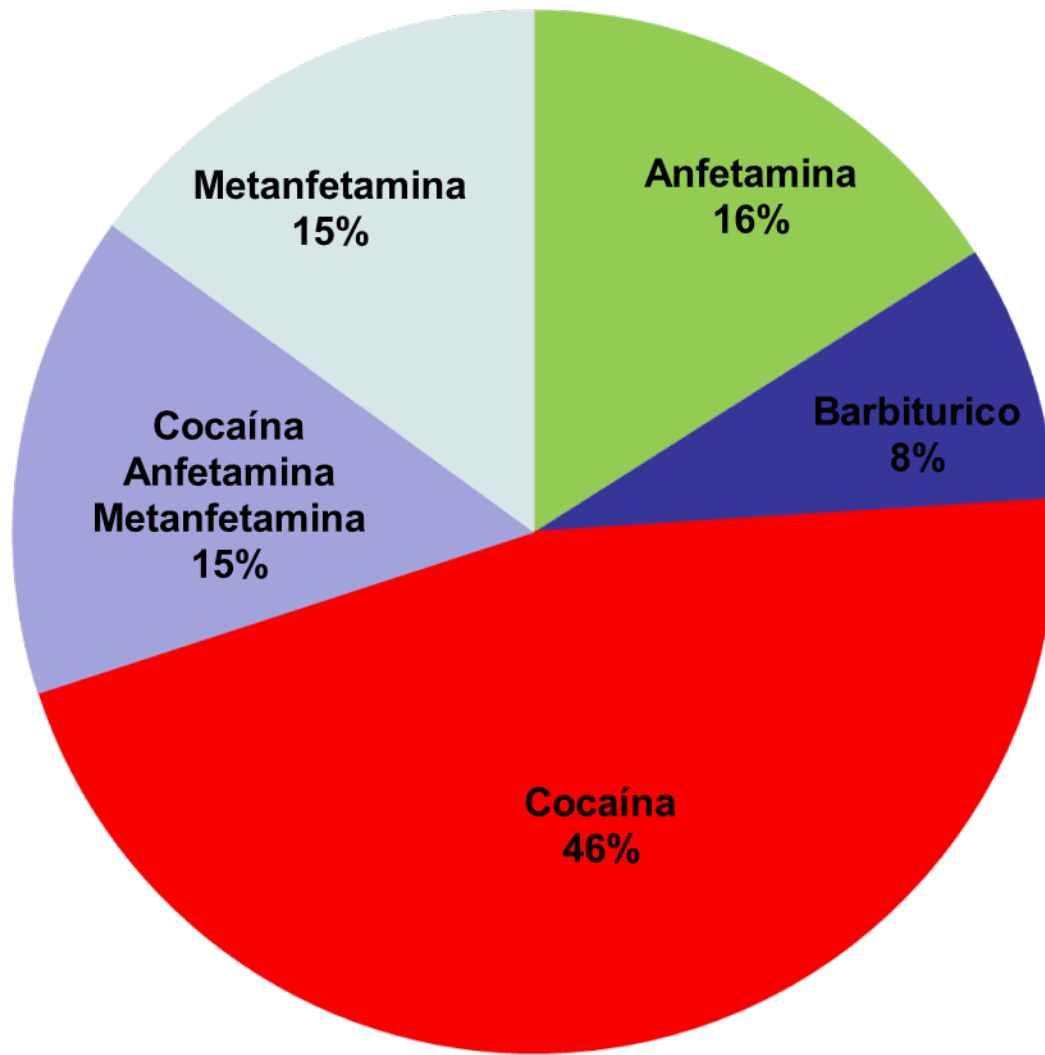
■ 1ª Pesquisa
■ 2ª Pesquisa

■ 1ª Pesquisa	3%	8%	10%
■ 2ª Pesquisa	15%	7%	20%

Uso de drogas – 2012

13% positividade clínica

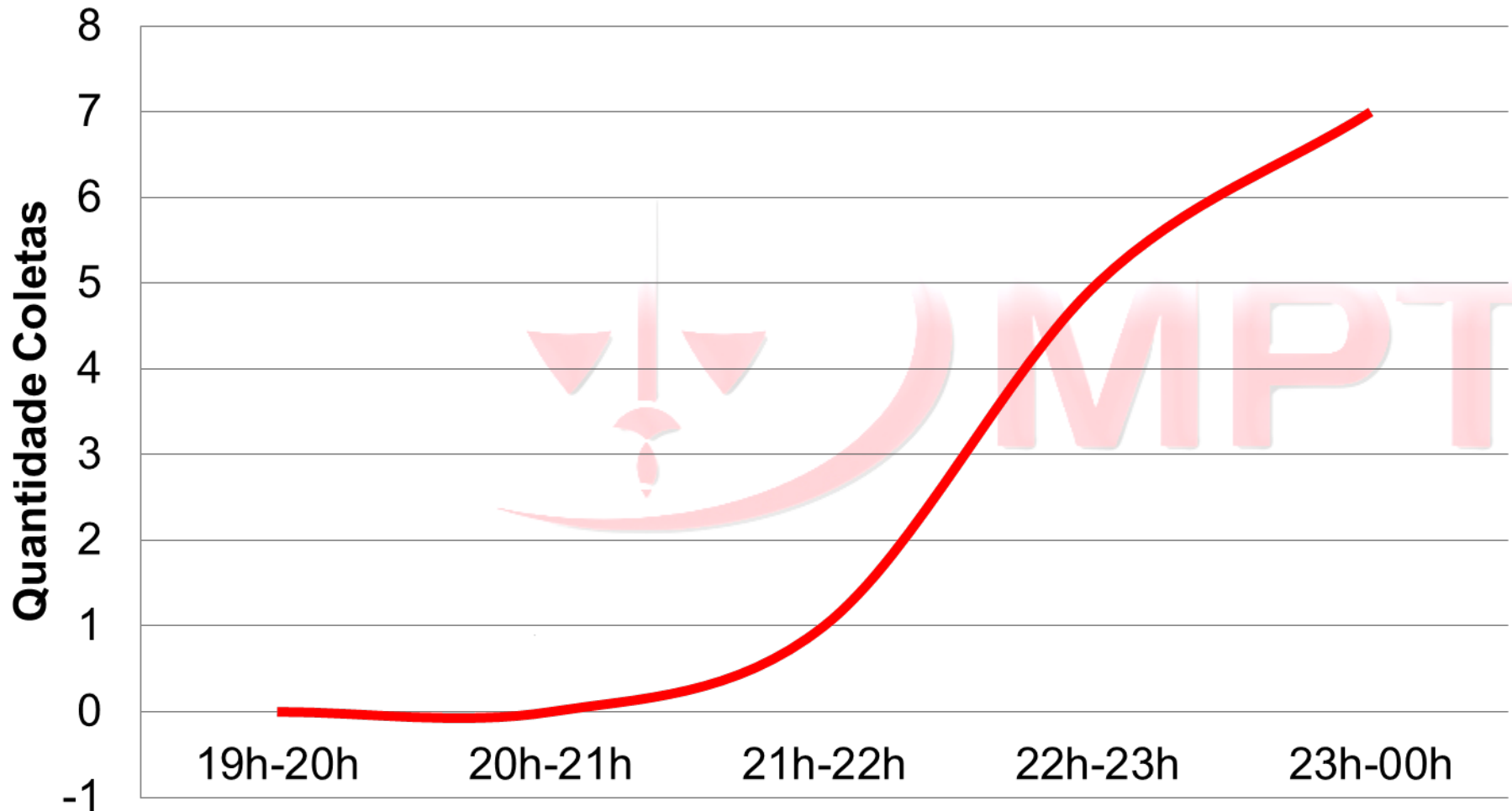
Drogas Detectadas



PPT

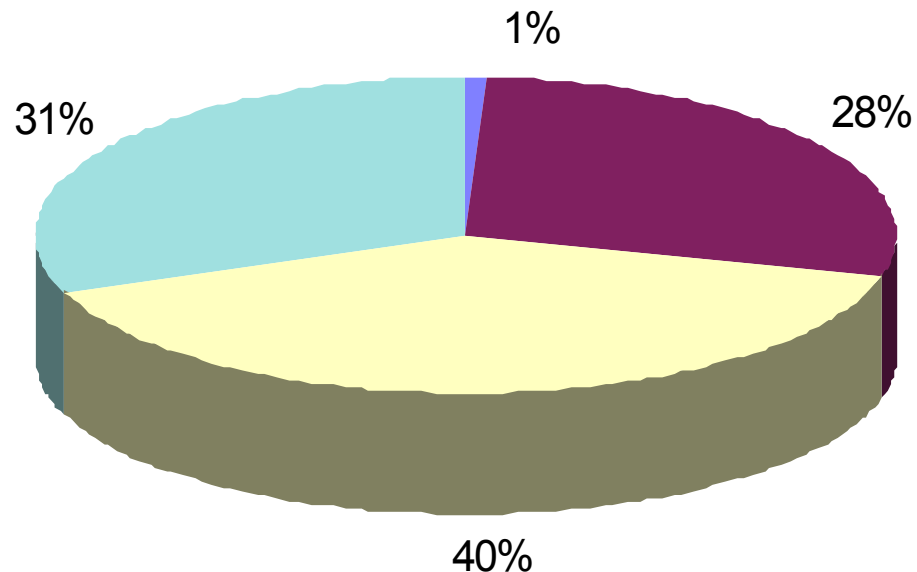
Uso de drogas – 2012

Relação da Detecção da Droga em Função do Horário da Coleta



Jornada de Trabalho - 2007

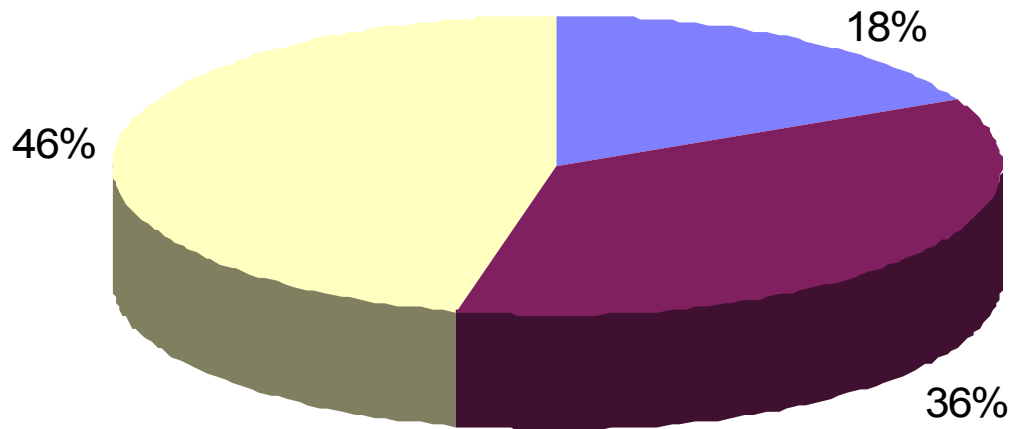
Jornada de Trabalho TOTAL DE EMPREGADOS



■ Entre 4 e 8 horas ■ Entre 9 e 12 horas ■ Entre 13 e 16 horas ■ mais de 16 horas

Jornada de Trabalho - 2007

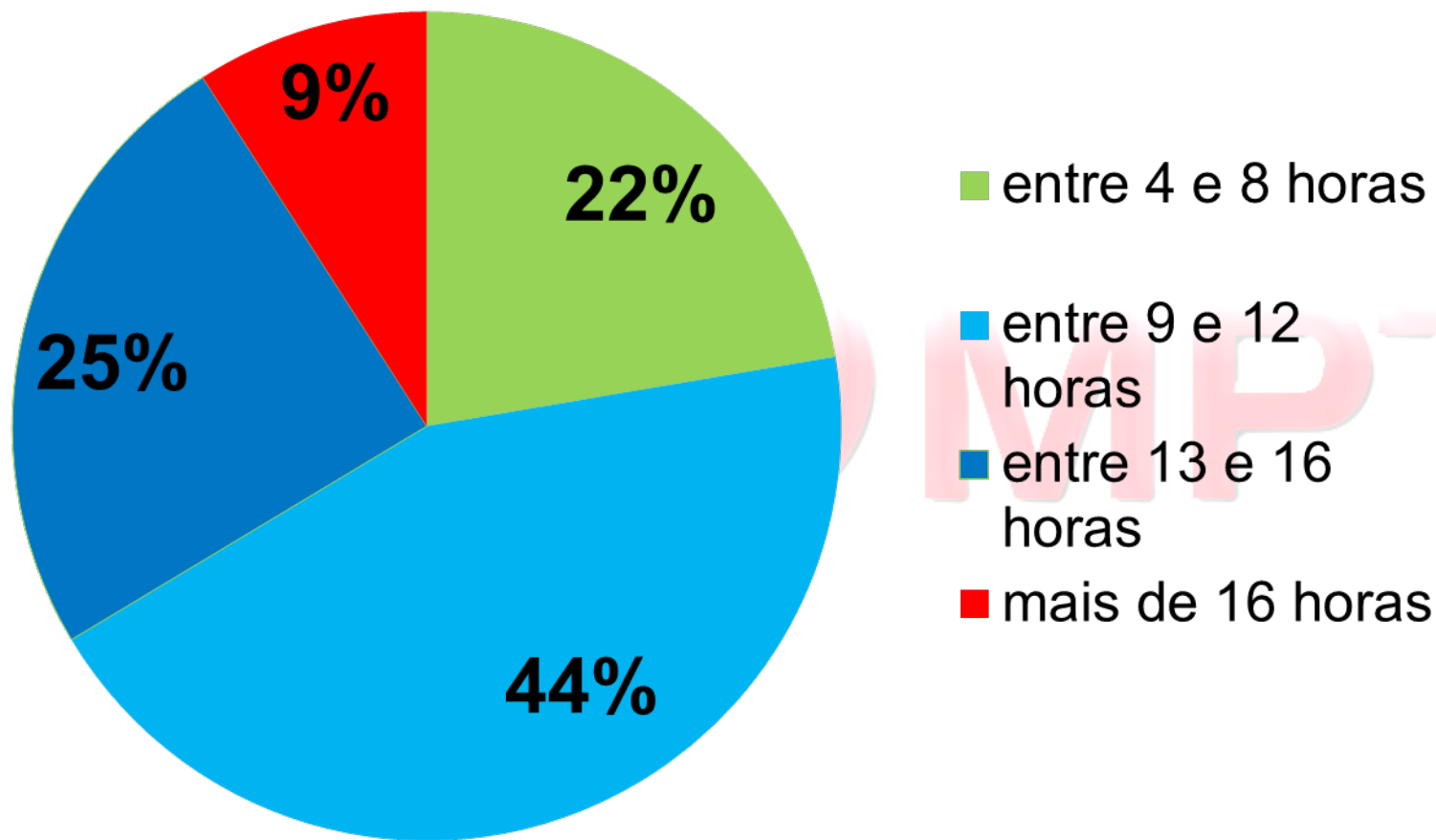
Jornada de Trabalho
EMPREGADOS que usam ou admitem o uso de drogas



■ Entre 9 e 12 horas ■ Entre 13 e 16 horas ■ mais de 16 horas

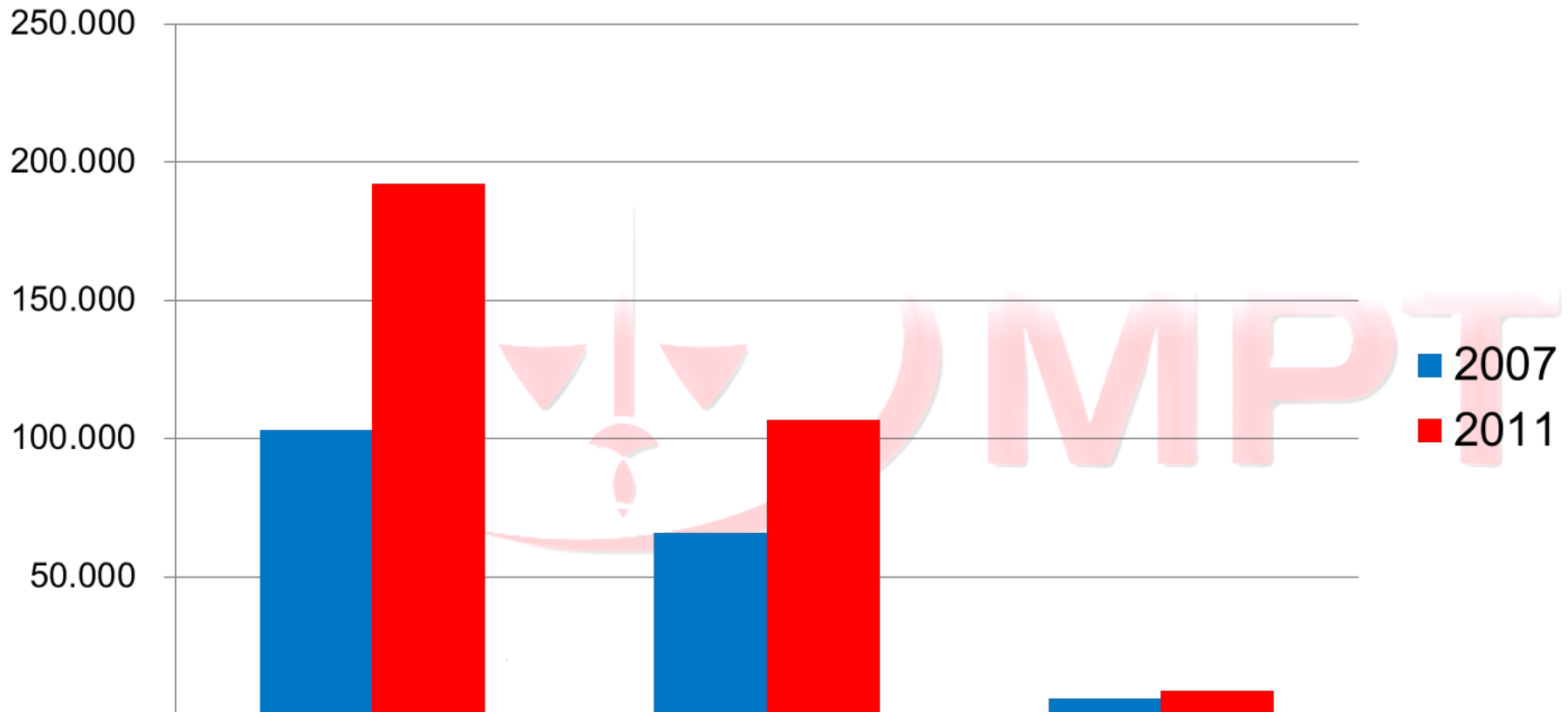
Jornada de Trabalho - 2012

Jornada de Trabalho



Consequências – 2007 x 2011

Violência no Trânsito



	ACIDENTES	FERIDOS	MORTES
2007	103.128	65.868	5.813
2011	192.287	106.756	8.669